



Zusätzliche Begründung zum Antrag Nr. 810

A handwritten signature in blue ink, appearing to be 'Rössl', written in a cursive style.

Seit dem Neubau auf dem ehemaligen Kreuzpaintner-Grundstück am **Wolfgangplatz**, verschärft sich die Parkplatzsituation dort extrem. In dem Gebäude sind sowohl die Sparkasse, die Firma Mareis, der Kinderarzt und eine Apotheke untergebracht. Die Parkplätze reichen deutlich nicht aus.

Alle angrenzenden Straßen sind zugeparkt auch in verschiedenen Parkverbotszonen. Am Gebäude gegenüber wo eigentlich ein Parkverbotschild angebracht ist, wurde dieses aufgehoben.

In der gebauten Tiefgarage, die jedoch noch nicht fertiggestellt ist, können nur Anwohner und Mitarbeiter einen Stellplatz mieten.

Die Ausfahrt in die Oberndorferstraße ist fast nicht mehr möglich.

Außerdem ist der Gehweg nicht glatt, sondern mit einigen Pflasterabschnitten versehen, die wie eine Buckelpiste angelegt sind (eher schlecht für ältere Leute).

Der Gehweg ist außerdem sehr breit und so dargestellt, dass eine sogenannte Radautobahn von der Bahnofsunterführung über diesen hinwegführt.

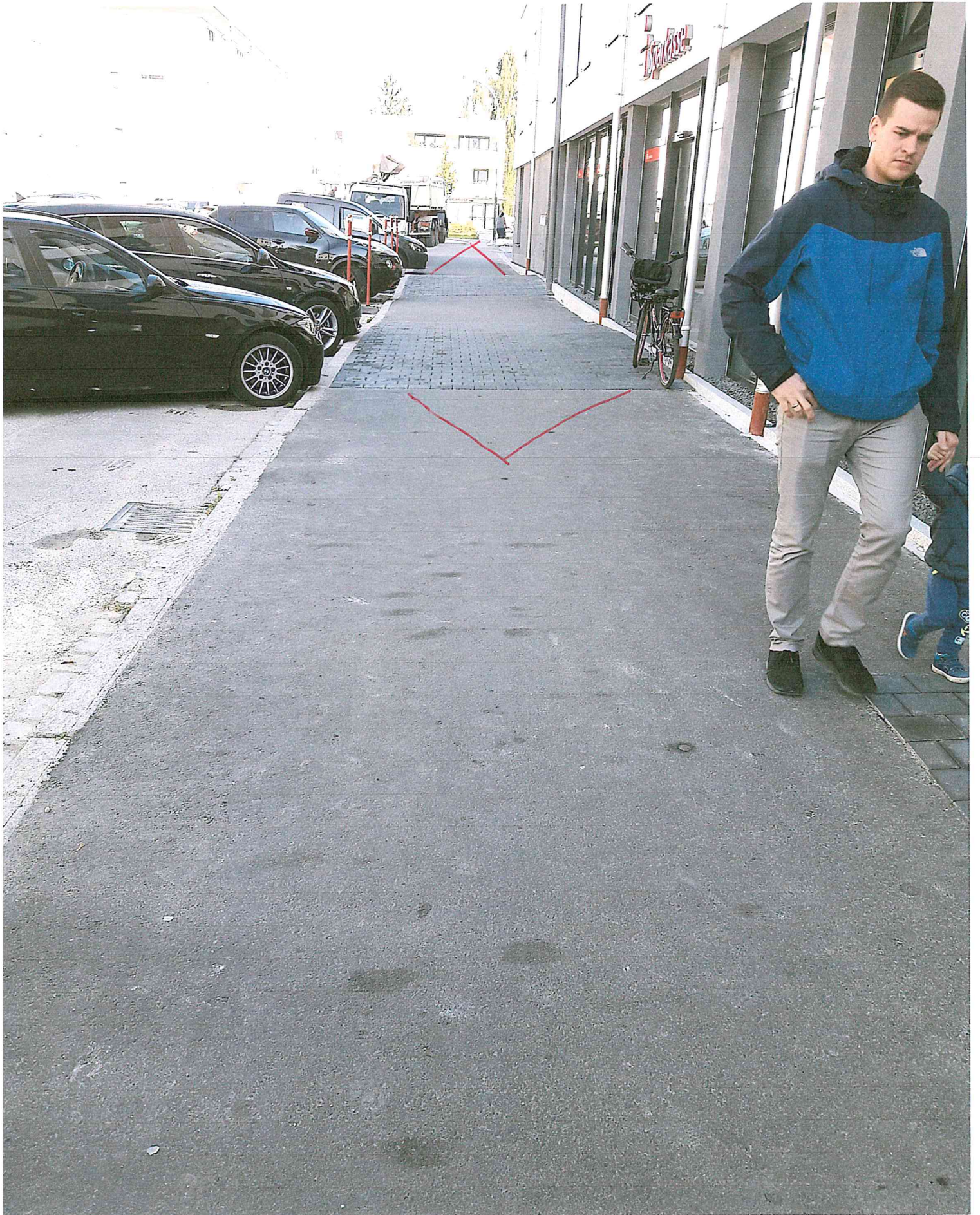
Diese Situation ist ein echtes Gefahrenpotential, da sehr viele Kinder (Kinderarzt) und ältere Leute dort unterwegs sind.

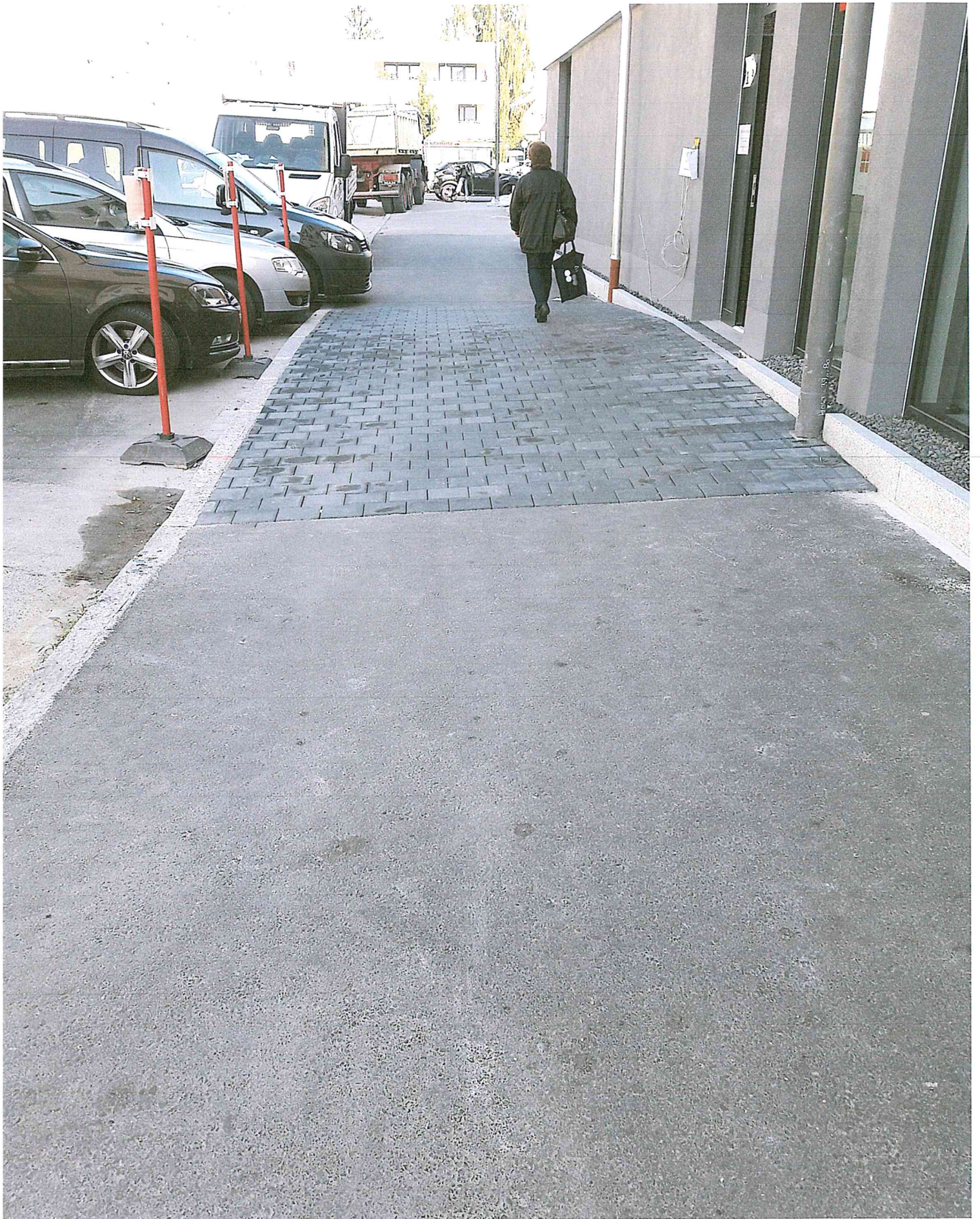
Der Feuerwehr Wolfgangssiedlung ist es schier unmöglich dort durchzukommen. Erstens da die Durchfahrt über den Platz nicht mehr möglich ist, da sie einen zu kleinen Aktionsradius um die Kurve haben und die Straße Richtung Oberndorferstraße zu schmal, da zugeparkt.

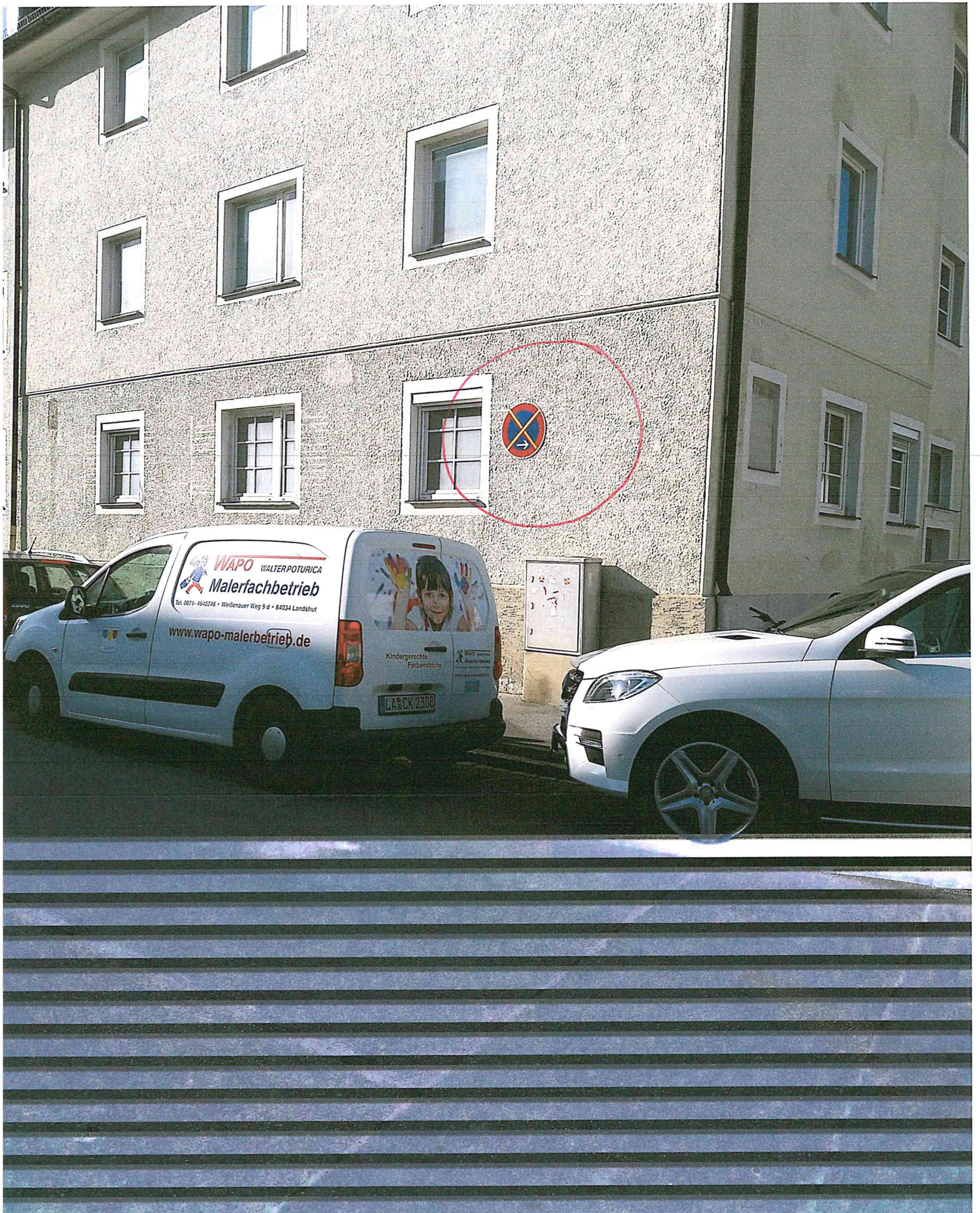
gez. Gertraud Rössl
CSU-Fraktion













Durchfahrt
Feuerwehr