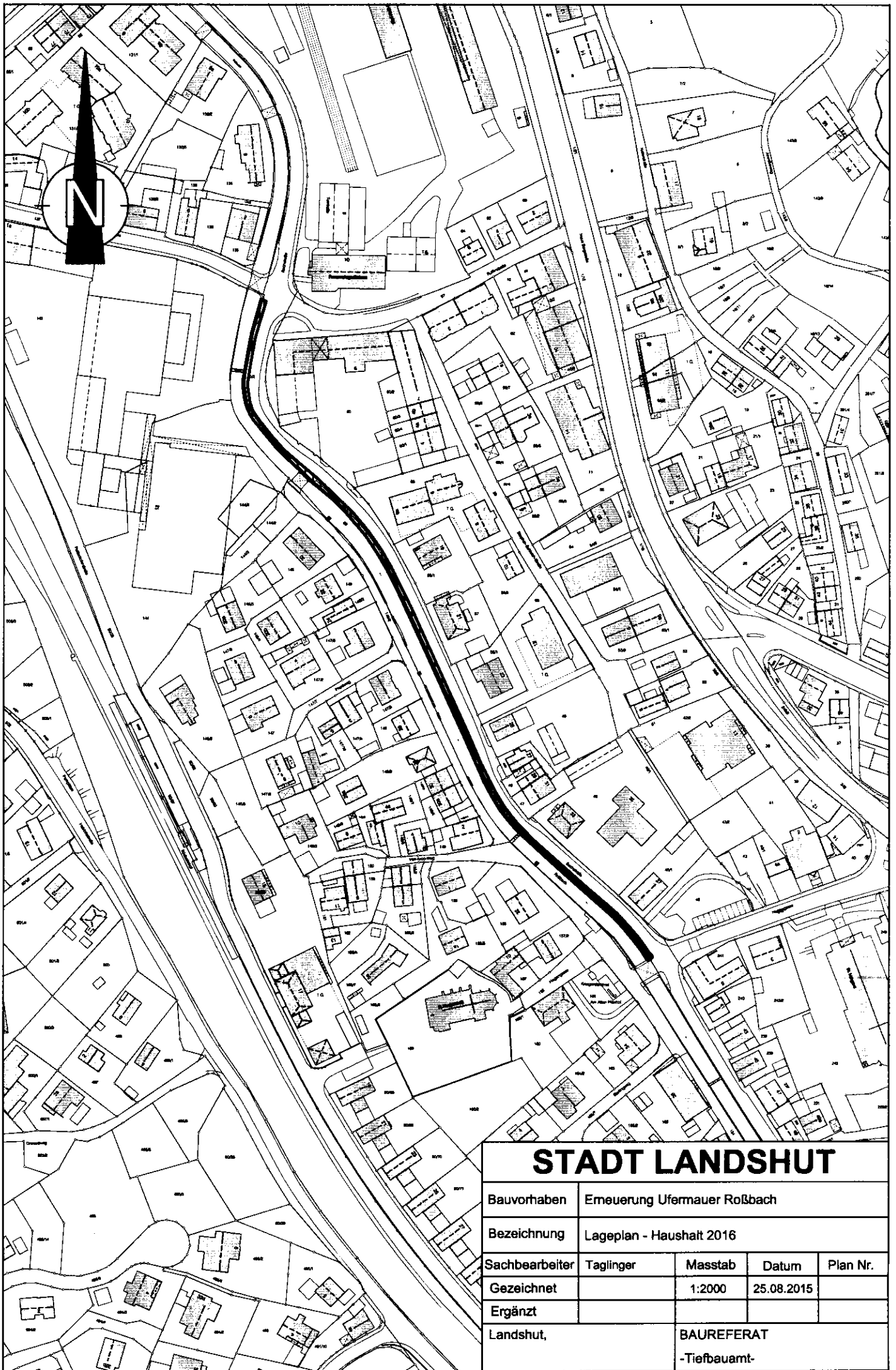


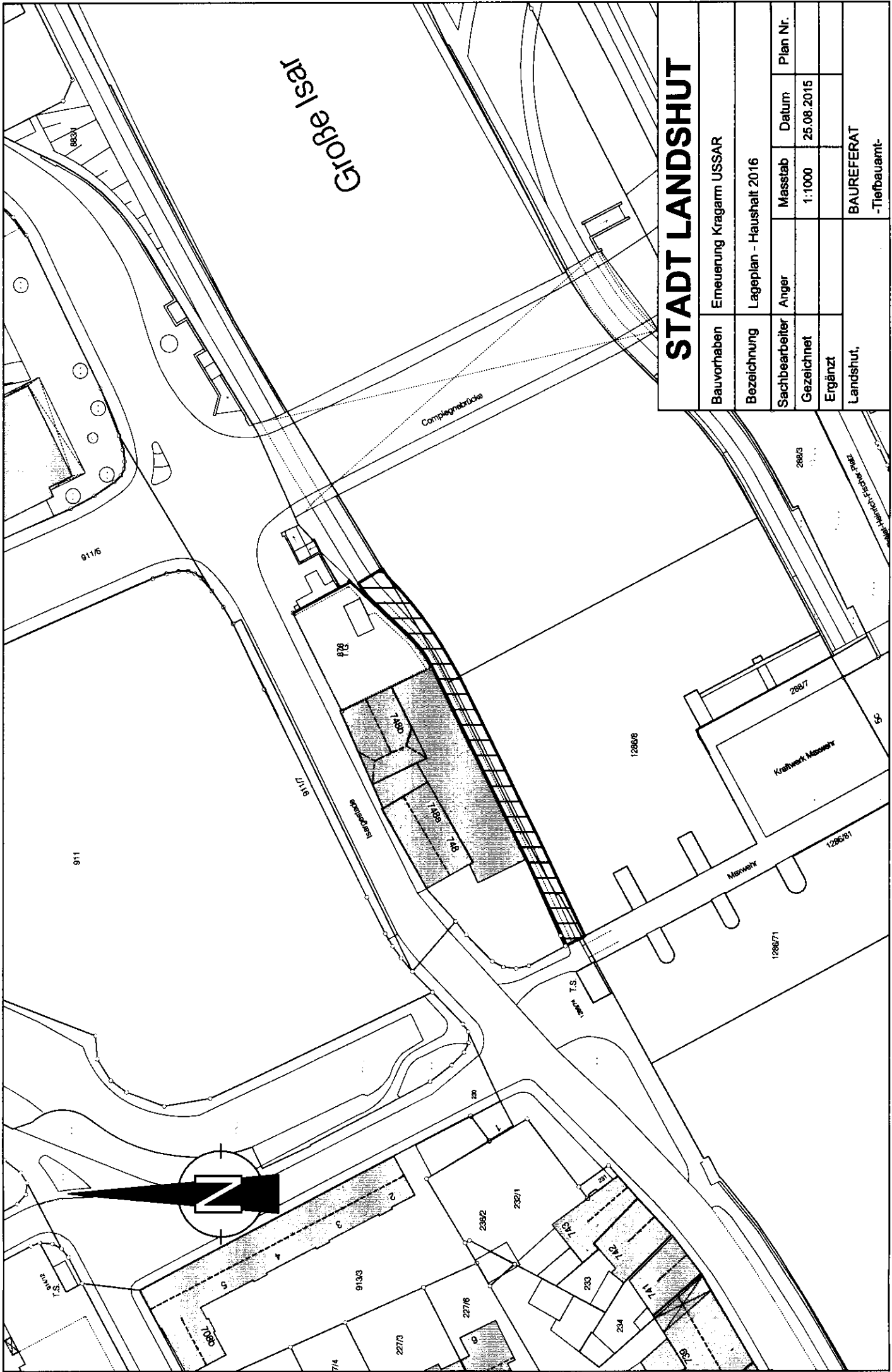
STADT LANDSHUT

Bauvorhaben	Neubau 09-Unterführung			
Bezeichnung	Lageplan - Haushalt 2016			
Sachbearbeiter	Wei/Gru	Masstab	Datum	Plan Nr.
Gezeichnet		1:2000	27.08.2015	
Ergänzt				
Landshut,	BAUREFERAT -Tiefbauamt-			



STADT LANDSHUT

Bauvorhaben	Erneuerung Ufermauer Roßbach			
Bezeichnung	Lageplan - Haushalt 2016			
Sachbearbeiter	Taglinger	Masstab	Datum	Plan Nr.
Gezeichnet		1:2000	25.08.2015	
Ergänzt				
Landshut,		BAUREFERAT -Tiefbauamt-		



STADT LANDSHUT

Bauvorhaben	Erneuerung Kragarm USSAR				
Bezeichnung	Lageplan - Haushalt 2016				
Sachbearbeiter	Anger	Masstab	Datum	Plan Nr.	
Gezeichnet		1:1000	25.08.2015		
Ergänzt					
Landshut,	BAUREFERAT - Tiefbauamt-				



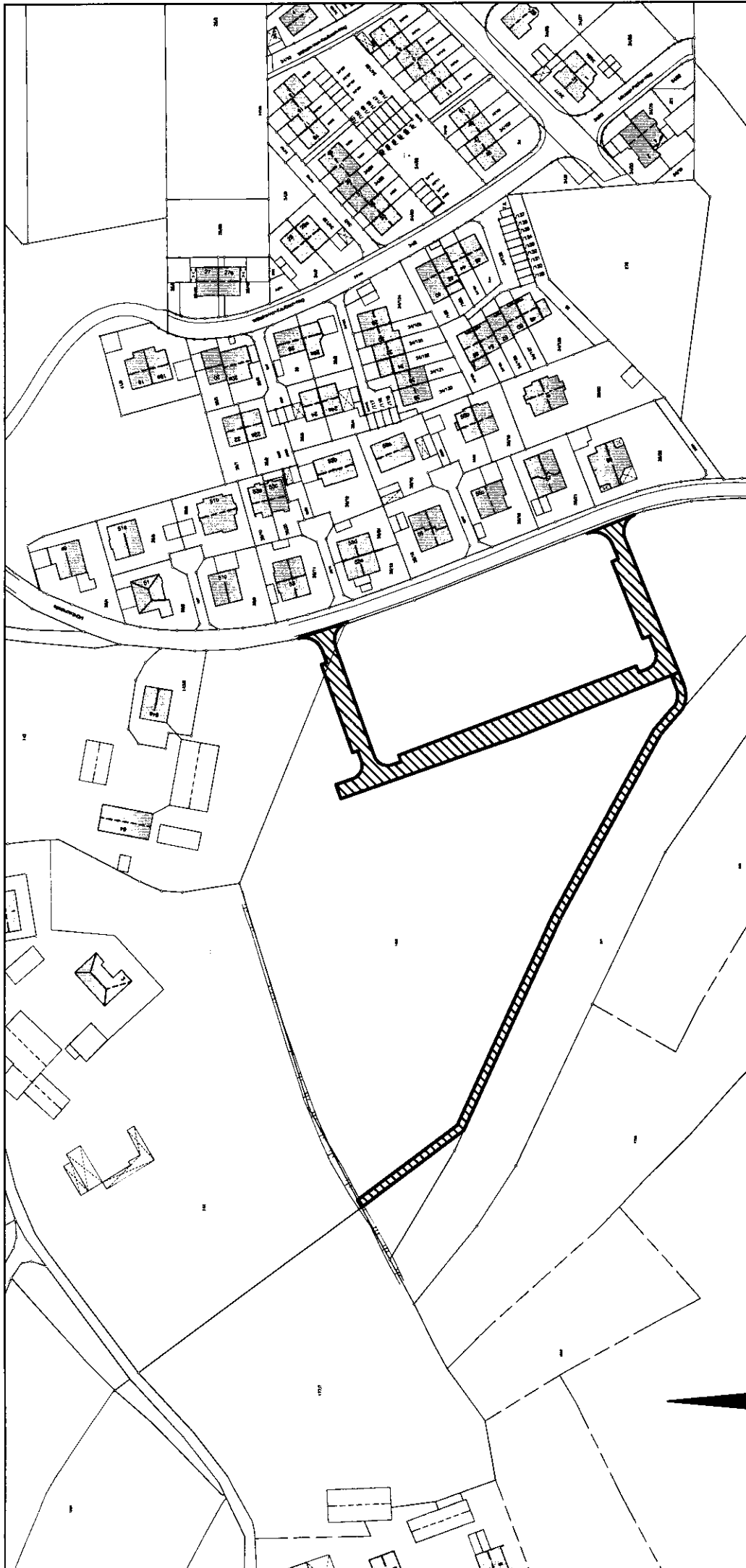
STADT LANDSHUT

Bauvorhaben	Neustadt			
Bezeichnung	Lageplan - Haushalt 2016			
Sachbearbeiter	Weil/Gru	Masstab	Datum	Plan Nr.
Gezeichnet		1:2000	25.08.2015	
Ergänzt				
Landshut,		BAUREFERAT -Tiefbauamt-		



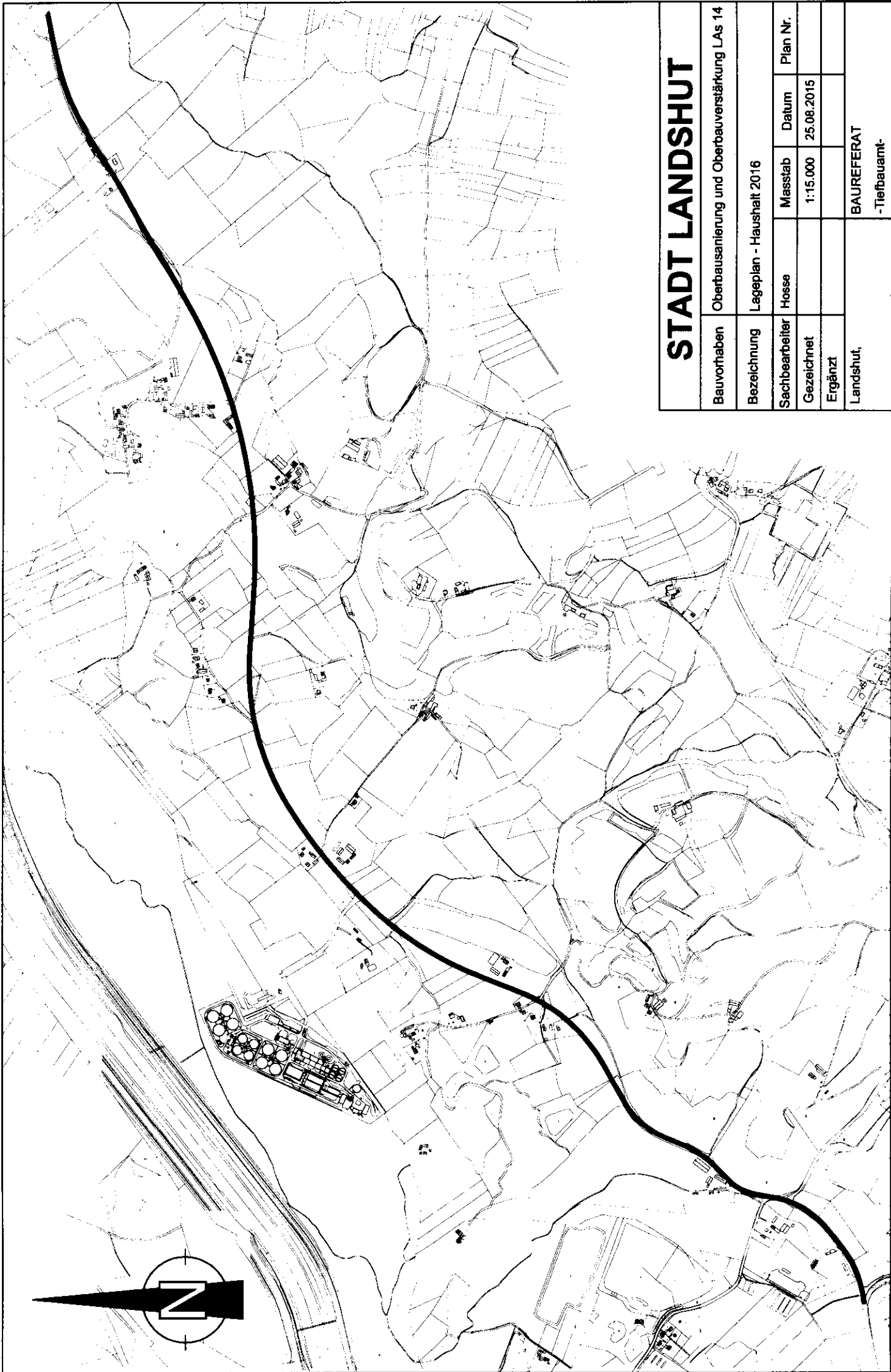
STADT LANDSHUT

Bauvorhaben	Umgestaltung Bismarckplatz			
Bezeichnung	Lageplan - Haushalt 2016			
Sachbearbeiter	Wei/Gru	Masstab	Datum	Plan Nr.
Gezeichnet		1:1000	25.08.2015	
Ergänzt				
Landshut,		BAUREFERAT -Tiefbauamt-		

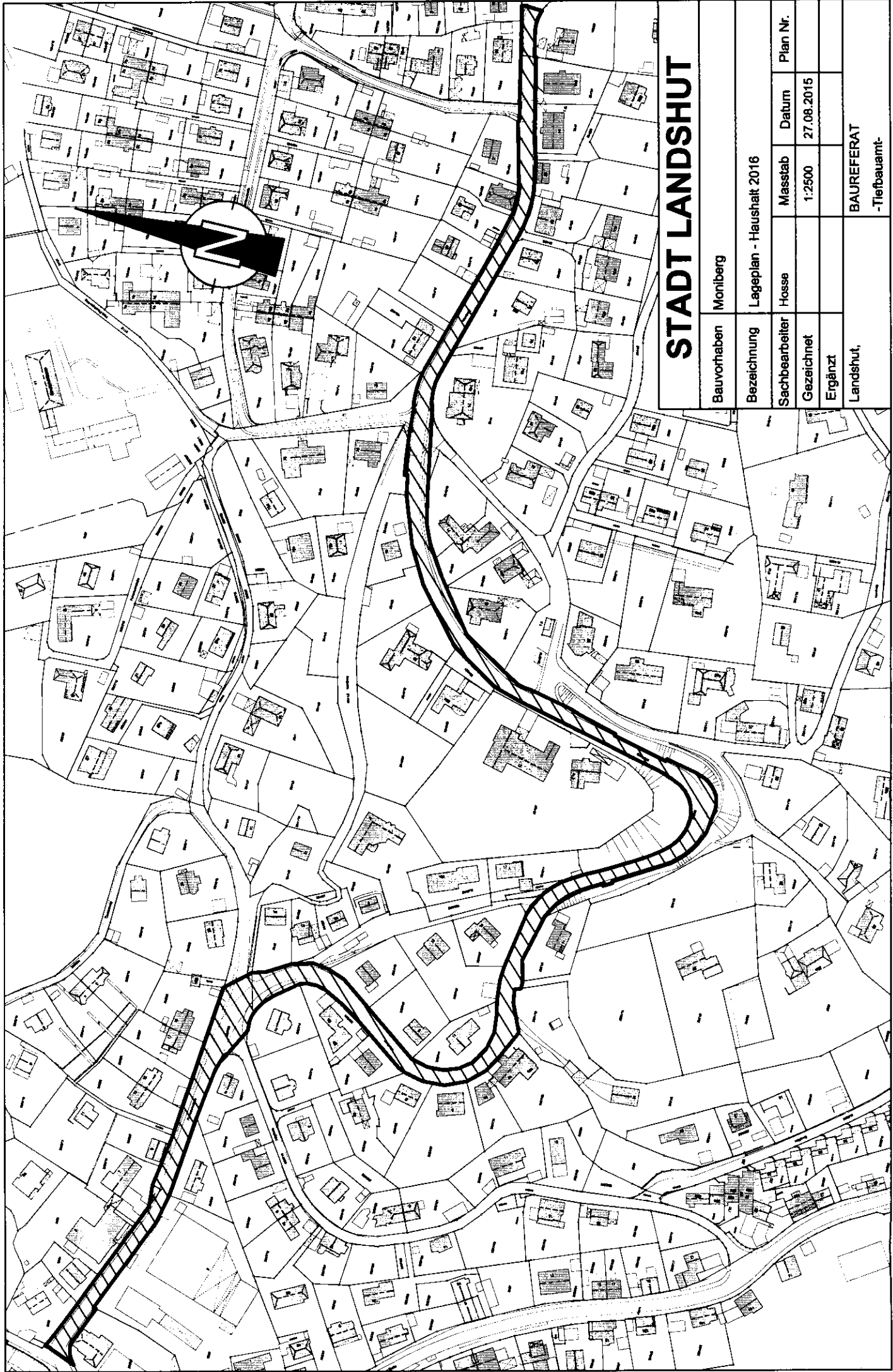


STADT LANDSHUT

Beb.-Plan Nr. 10-83/4 Münchnerau westl. Mühlabachstraße			
Bauvorhaben	Lageplan - Haushalt 2016		
Bezeichnung	Sachbearbeiter	Masstab	Datum
	Wei/Gru	1:2000	27.08.2015
Gezeichnet			
Ergänzt			
Landshut,	BAUREFERAT -Tiefbauamt-		

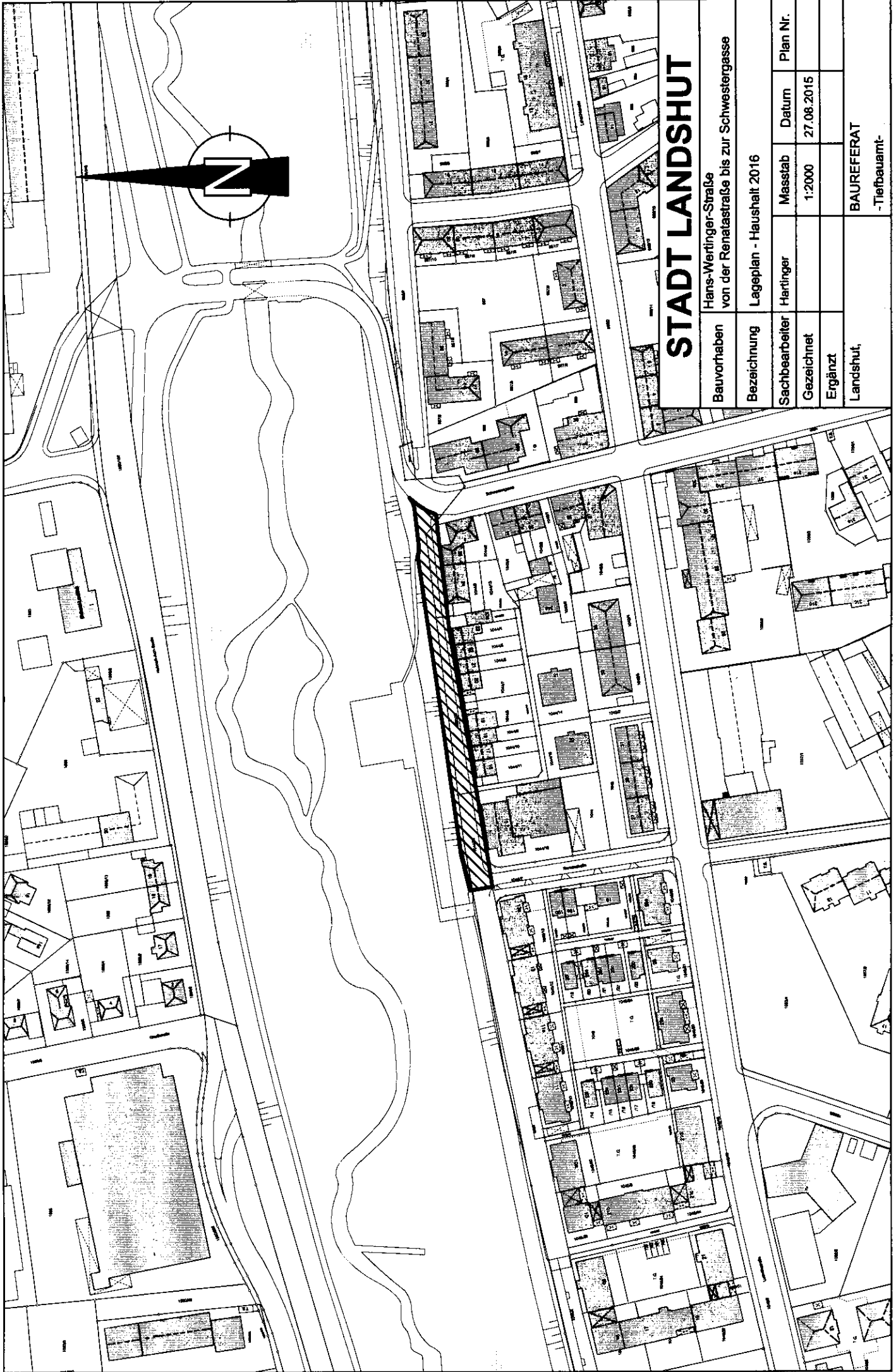


STADT LANDSHUT					
Bauvorhaben	Oberbausanierung und Oberbauverstärkung LAs 14				
Bezeichnung	Lageplan - Haushalt 2016				
Sachbearbeiter	Hosse	Masstab	Datum	Plan Nr.	
Gezeichnet		1:15.000	25.08.2015		
Ergänzt					
Landshut,				BAUREFERAT - Tiefbauamt-	



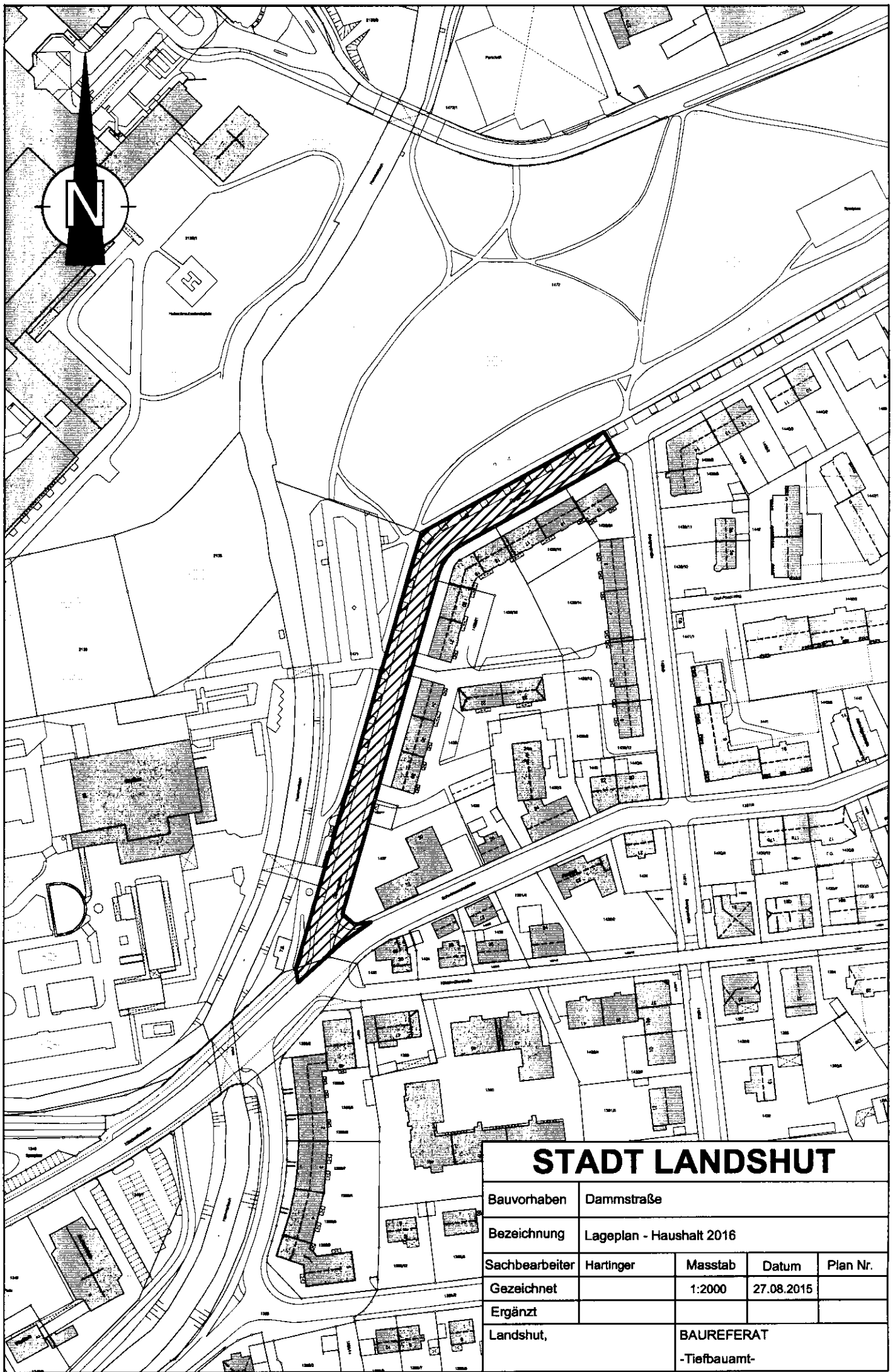
STADT LANDSHUT

Bauvorhaben	Moniberg		
Bezeichnung	Lageplan - Haushalt 2016		
Sachbearbeiter	Hosse	Masstab	Datum
Gezeichnet		1:2500	27.08.2015
Ergänzt			
Landshut,			BAUREFERAT -Tiefbauamt-



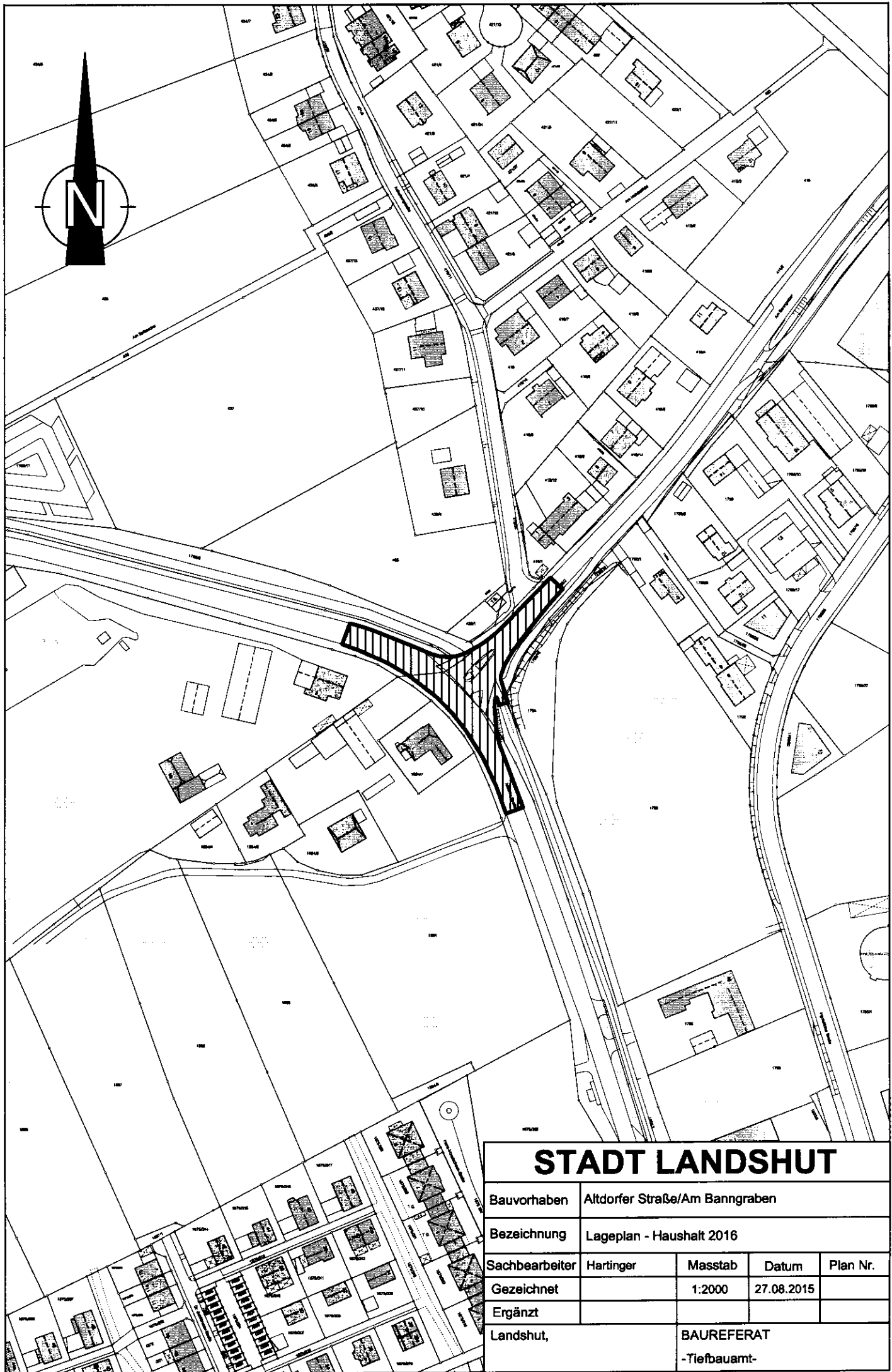
STADT LANDSHUT

Bauvorhaben	Hans-Wertinger-Straße von der Renatastraße bis zur Schwestergasse						
Bezeichnung	Lageplan - Haushalt 2016						
Sachbearbeiter	Hartinger	Masstab	1:2000	Datum	27.08.2015	Plan Nr.	
Gezeichnet							
Ergänzt							
Landshut,							BAUREFERAT - Tiefbauamt-



STADT LANDSHUT

Bauvorhaben	Dammstraße			
Bezeichnung	Lageplan - Haushalt 2016			
Sachbearbeiter	Hartinger	Masstab	Datum	Plan Nr.
Gezeichnet		1:2000	27.08.2015	
Ergänzt				
Landshut,		BAUREFERAT -Tiefbauamt-		



STADT LANDSHUT

Bauvorhaben	Aldorfer Straße/Am Banngaben			
Bezeichnung	Lageplan - Haushalt 2016			
Sachbearbeiter	Harteringer	Masstab	Datum	Plan Nr.
Gezeichnet		1:2000	27.08.2015	
Ergänzt				
Landshut,		BAUREFERAT -Tiefbauamt-		