

Auszug aus der Sitzungs-Niederschrift

des Verwaltungssenats vom 27.04.2015

Betreff: Widmung von öffentlichen Verkehrsflächen
a) zur Gemeindeverbindungsstraße Untere Auenstraße – Verlängerung A,
b) zur Ortsstraße
- Untere Auenstraße – Verlängerung B sowie Hans-Bleibrunner-Weg, Max-von-Oppenheim-Weg, Alfons-Beckenbauer-Weg, Rainer-Christlein-Weg, Werner-Huebner-Weg und Rudolf-Scheibenzuber-Weg,
- Fritz-Forster-Weg und
- In den Schwaigen sowie
c) zum beschränkt-öffentlichen Weg (Fußweg) im räumlichen Geltungsbereich des Bebauungsplanes Nr. 06-16 b „Schönbrunner Wasen“

Referent: Dipl.-Betriebswirt (FH) Rupert Aigner

Von den 10 Mitgliedern waren 9 anwesend.

In öffentlicher Sitzung wurde auf Antrag des Referenten

einstimmig
mit 9 gegen 0 Stimmen beschlossen:

1. Vom Vortrag des Referenten wird Kenntnis genommen.
2. Zur Gemeindeverbindungsstraße wird die *Untere Auenstraße – Verlängerung A* gewidmet, so wie sie im anliegenden, einen Bestandteil dieses Beschlusses bildenden Lageplan mit roter Farbmarkierung dargestellt ist. *
3. Zu Ortsstraßen gewidmet werden
 - a) die Untere Auenstraße – Verlängerung B,
 - b) der *Hans-Bleibrunner-Weg*,
 - c) der *Max-von-Oppenheim-Weg*,
 - d) der *Alfons-Beckenbauer-Weg*,
 - e) der *Rainer-Christlein-Weg*,
 - f) der *Werner-Hübner-Weg*,


- g) der *Rudolf-Scheibenzuber-Weg*,
- h) der *Fritz-Forster-Weg* und
- i) die Straße *In den Schwaigen*,

so wie diese Verkehrsflächen in den anliegenden, einen Bestandteil dieses Beschlusses bildenden Lageplänen mit gelber Farbmarkierung dargestellt sind.*

4. Zum beschränkt-öffentlichen Weg gewidmet werden die im räumlichen Geltungsbereich des Bebauungsplanes Nr. 06-16 b „*Schönbrunner Wasen*“ liegenden Verkehrsflächen, so wie sie im anliegenden einen Bestandteil dieses Beschlusses bildenden Lageplan mit brauner Farbmarkierung dargestellt sind. * Die Widmung ist auf den Fußgängerverkehr beschränkt (Fußweg).

*) Bestandteil des Beschlusses werden die in dieser Vorlage enthaltenen Lagepläne.

Landshut, den 27.04.2015
STADT LANDSHUT


Dr. Thomas Keyßner
2. Bürgermeister

Bestandteil des Beschlusses Nr. 2 des Verwaltungssenats vom 27.04.2015

Widmung von öffentlichen Verkehrsflächen

zu a)

zur Gemeindeverbindungsstraße

Betreff: Widmung der *Unteren Auenstraße* – Verlängerung A zwischen den räumlichen Geltungsbereichen der Bebauungspläne Nr. 06-15 „Am Schönbrunner Wasen“ Nr. 06-16 b „Schönbrunner Wasen“

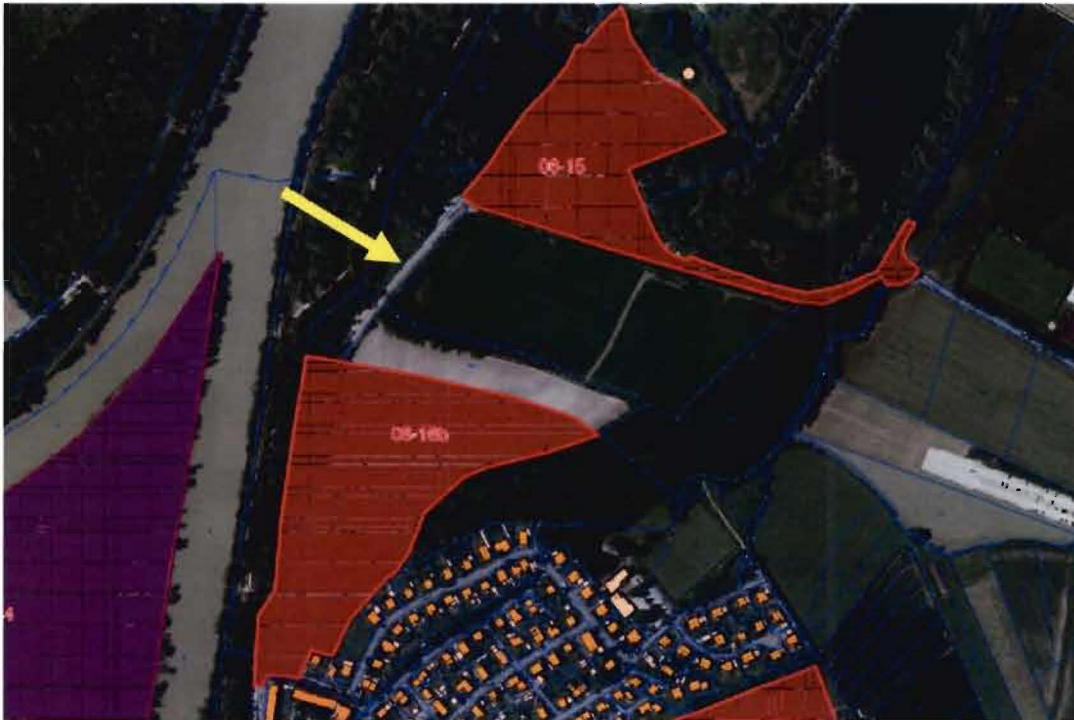


Abb. 1 (Untere Auenstraße; Pfeil gelb)

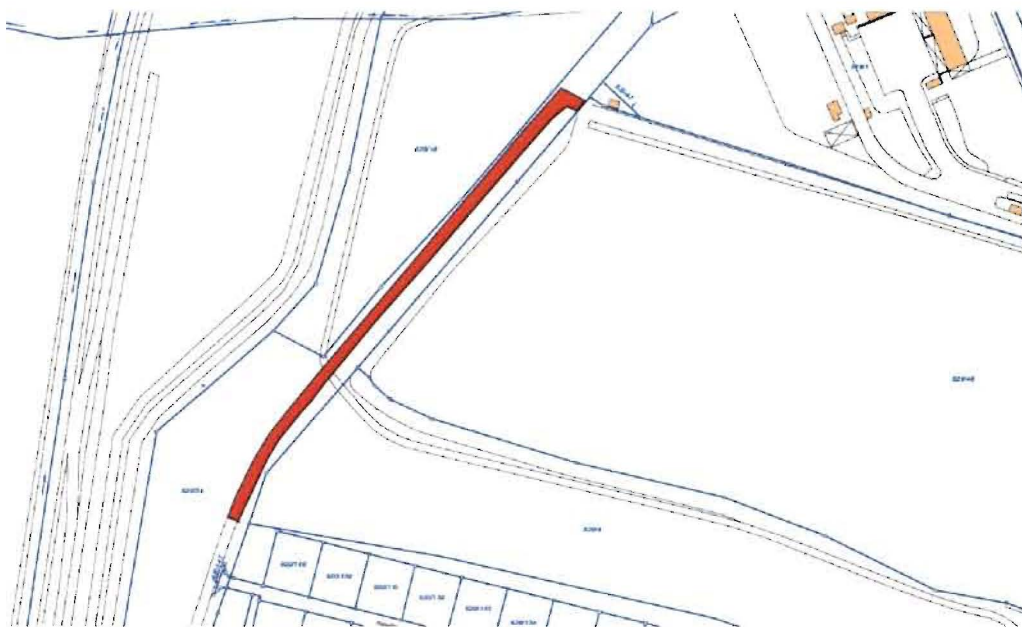


Abb. 2 (Untere Auenstraße – Verlängerung A)

zu b)
zur Ortsstraße

Betreff: *Untere Auenstraße – Verlängerung B sowie Hans-Bleibrunner-Weg, Max-von-Oppenheim-Weg, Alfons-Beckenbauer-Weg, Rainer-Christlein-Weg, Werner-Huebner-Weg und Rudolf-Scheibenzuber-Weg,*

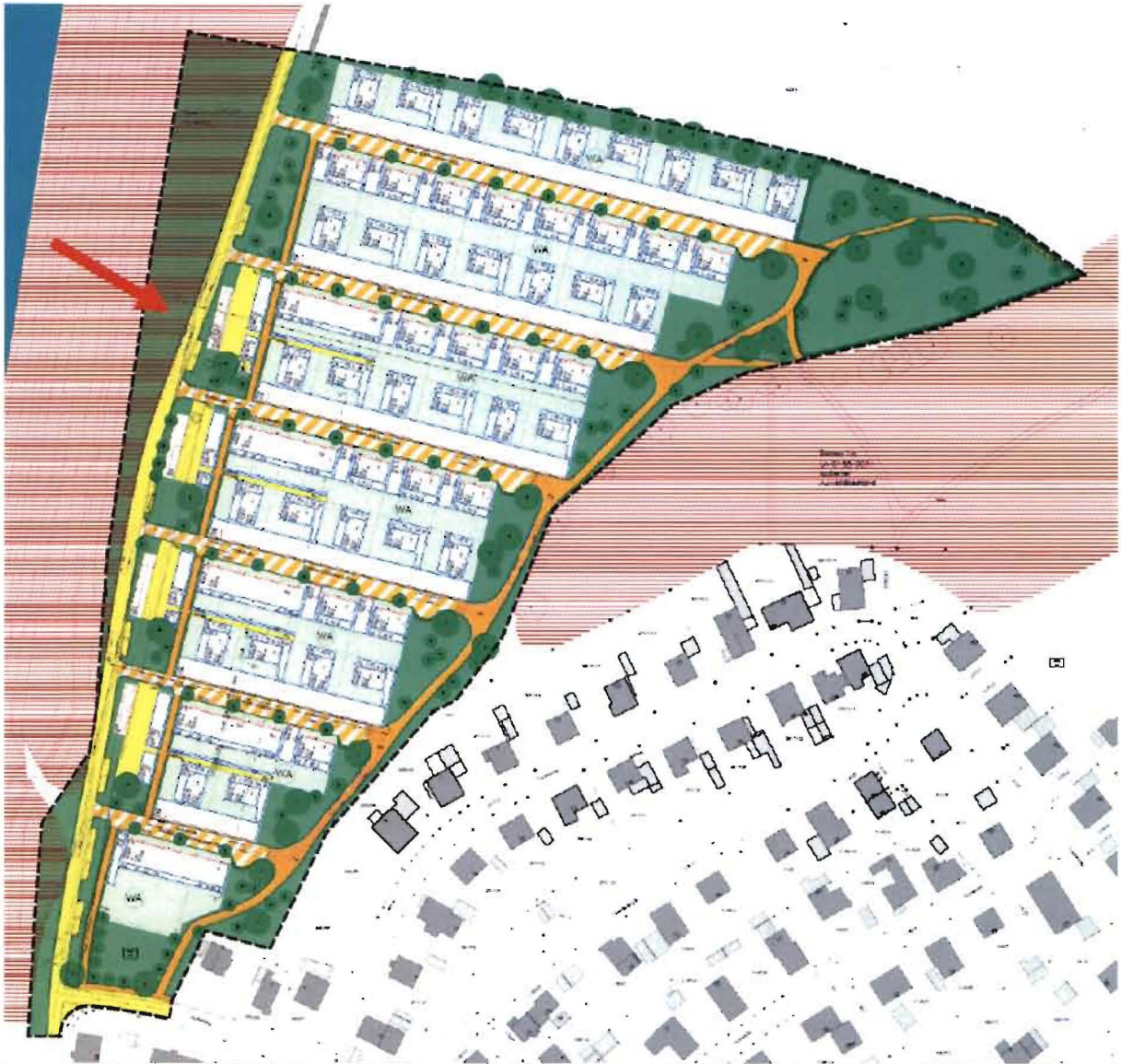


Abb. 3 (Bebauungsplan Nr. 06-16b „Schönbrunner Wasen“; Untere Auenstraße – Verlängerung B; Pfeil rot)



Abb. 4 (Ortsstraßen gelb markiert)

Betreff: *Fritz-Forster-Weg im räumlichen Geltungsbereich des Bebauungsplanes Nr. 06-18/1 „Zwischen Ritter-von-Schoch-Straße, Schönastraße mit Kasernenstraße mit Teiländerung 06-23 und 06-25/1“*

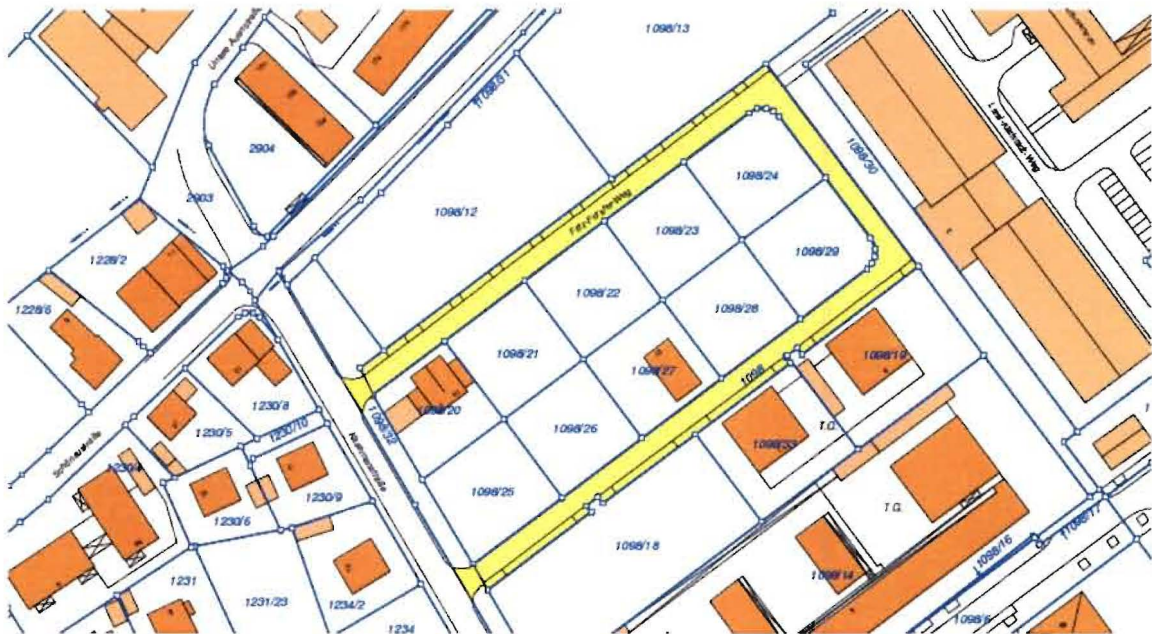


Abb. 5 (Ortsstraße gelb markiert)

Betreff: *In den Schwaigen* im räumlichen Geltungsbereich des Bebauungsplanes Nr. 02-62/1 a „Südlich Klötzlmüllerstraße - Verlängerung Sylvensteinstraße“



Abb. (Ortsstraße ■ gelb markiert)

zu c:
zum beschränkt-öffentlichen Weg

Betreff: (Fußweg) im räumlichen Geltungsbereich des Bebauungsplanes Nr. 06-16 b „Schönbrunner Wasen“



Abb. 6 (Beschränkt-öffentlicher Weg ■ braun markiert)