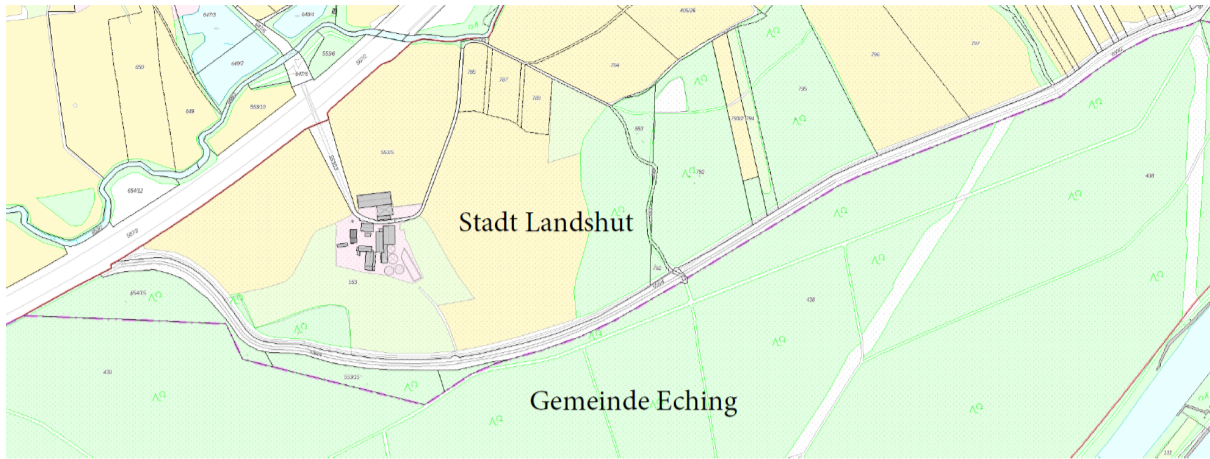


**Gegenüberstellung Unternehmensflurbereinigung Münchnerau**

**Änderung der Gmkg. – Gemeinde- und Landkreisgrenze**



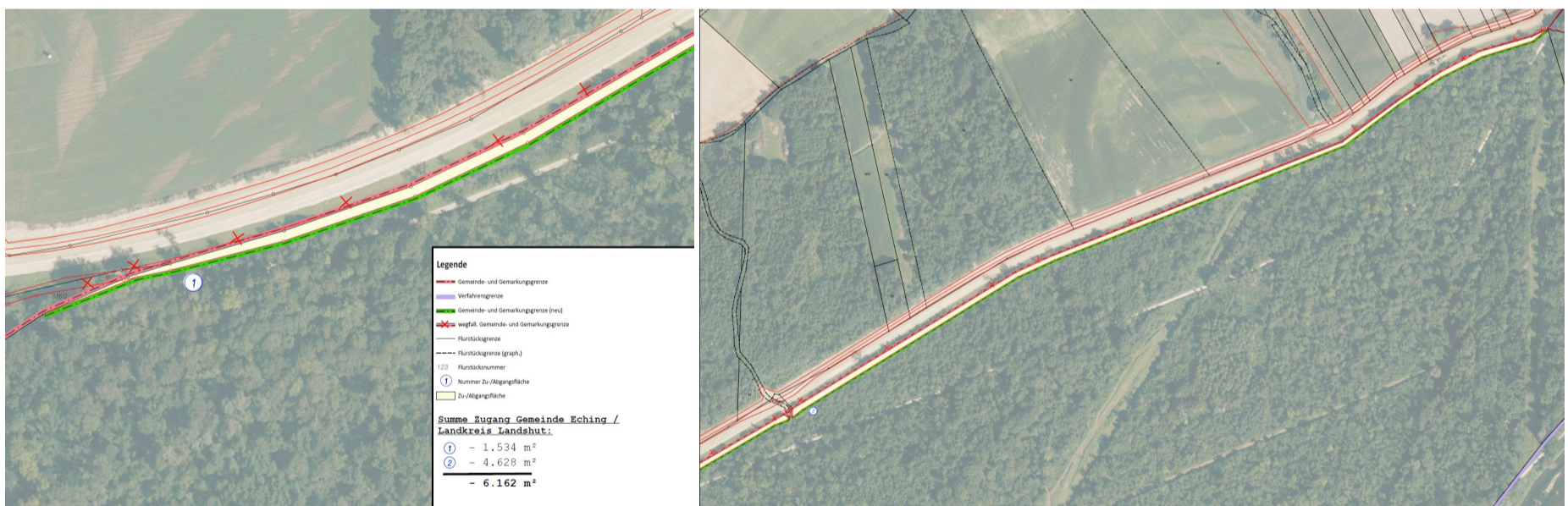
**Variante 1** Anpassung an Deichfuß – Minimalste Veränderung der Verwaltungsgrenzen – **Verlust Stadt Landshut**

|   |   |   |             |
|---|---|---|-------------|
| 1 | Anpassung an Deichfuß -<br>Minimalste Veränderung<br>der Verwaltungsgrenzen | 1 | 56          |
|   |   | 2 | -87         |
|   |   | 3 | -368        |
|   |   | 4 | -52         |
|   |   |   | <b>-451</b> |



**Variante 2** Anpassung an Waldgrenze in einem Teilbereich – **Zugang Stadt Landshut**

|   |  |   |             |
|---|--|---|-------------|
| 2 | Anpassung an<br>Waldgrenze in einem<br>Teilbereich | 1 | 1.534       |
|   |  | 2 | 4.628       |
|   |  |   | <b>6162</b> |



**Variante 3** Anpassung an Waldgrenze auf der gesamten Länge – **Verlust Stadt Landshut**

|   |  |   |                |
|---|--|---|----------------|
| 3 | Anpassung an<br>Waldgrenze auf der<br>gesamten Länge | 1 | 4.628          |
|   |  | 2 | 1.497          |
|   |  | 3 | -11.458        |
|   |  | 4 | -16.359        |
|   |  |   | <b>-21.692</b> |

