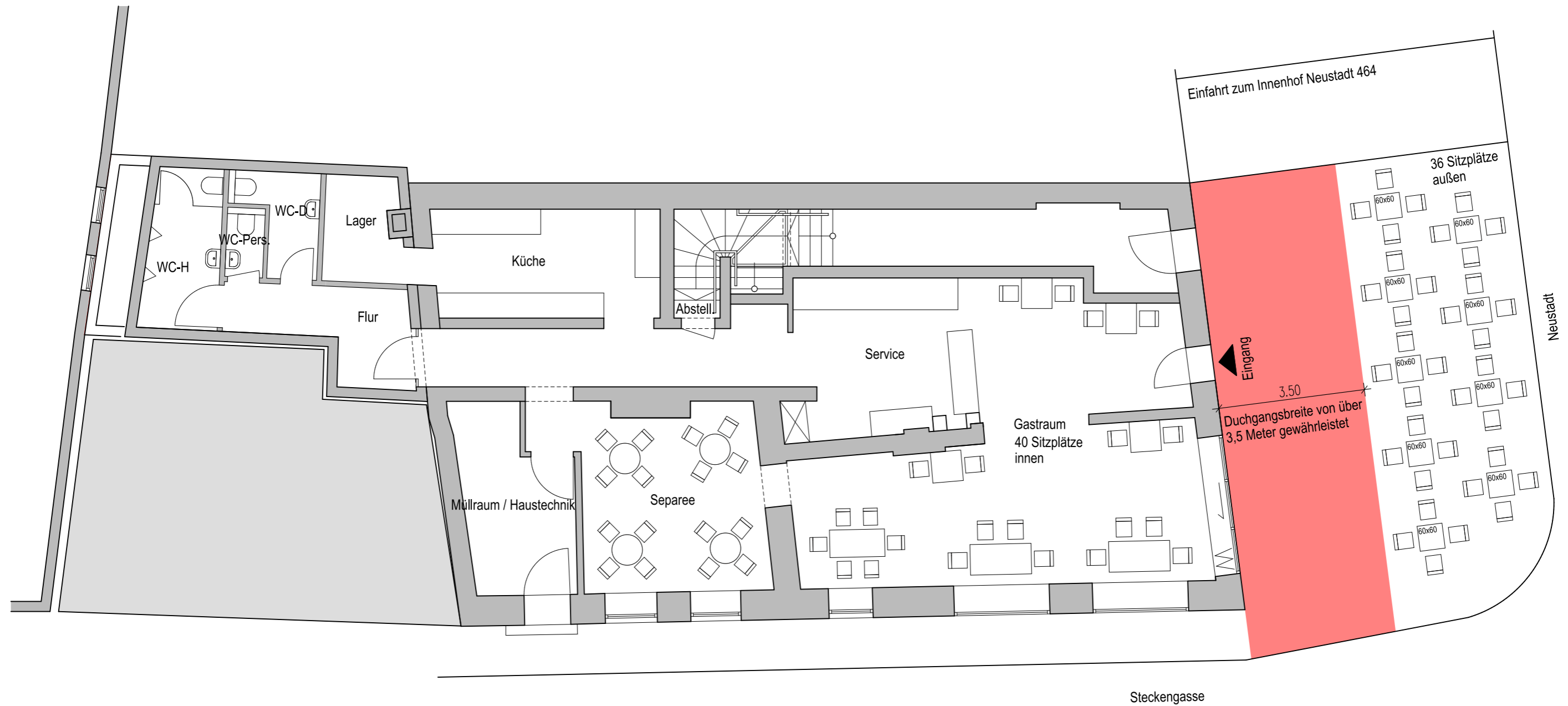


# Erdgeschoss



9 x 4er Tische (60x60cm)  
=36 Außenplätze  
Die Minstdurchgangsbreite von 2,5m wird durch die Außenbestuhlung nicht beeinträchtigt.  
Trotz Außenbestuhlung ist sogar eine Durchgangsbreite von 3,5 Metern gewährleistet.

PROJEKT Neustadt 466 - Landshut Pächter der Gastronomie: Martin Rampelshammer	
INHALT Grundriss Erdgeschoss Bestuhlung innen/außen	
MASSTAB 1:100	DATUM 2024-05-27