

142/3

47/1

48/1

Mühlbachstr.

↓ 142/92

25/4

25

31

29

25/7

25/4

25/5

25/8

25/37

18c

18a

18

18b

16

27/7

\\volumes\orc\amr\01-Projekte\P047-Haun-Mühlbachstr. 29-München\04_Architektur\02_LPH-2\301_CAD\240819-Mühlbachstr. 29-Entwurf_2.dwg

Neubau von 4 Wohngebäuden mit Garagen und Stellplätzen

Bauort: Fl.-Nr.: 25/7, Gemarkung: Mühlbachstraße 29, 84034 Landshut

Lageplan_M 1:350_20.08.2024_Projekt-Nr.:P047_Plan-Nr.: E4.2

Architekturbüro
Markus Riemann
Steinhilfsstraße 31
84034 Landshut
T: 0871 9 65 75 60 0
F: 0871 9 65 75 60 10
info@MarkusRiemann.de
www.MarkusRiemann.de





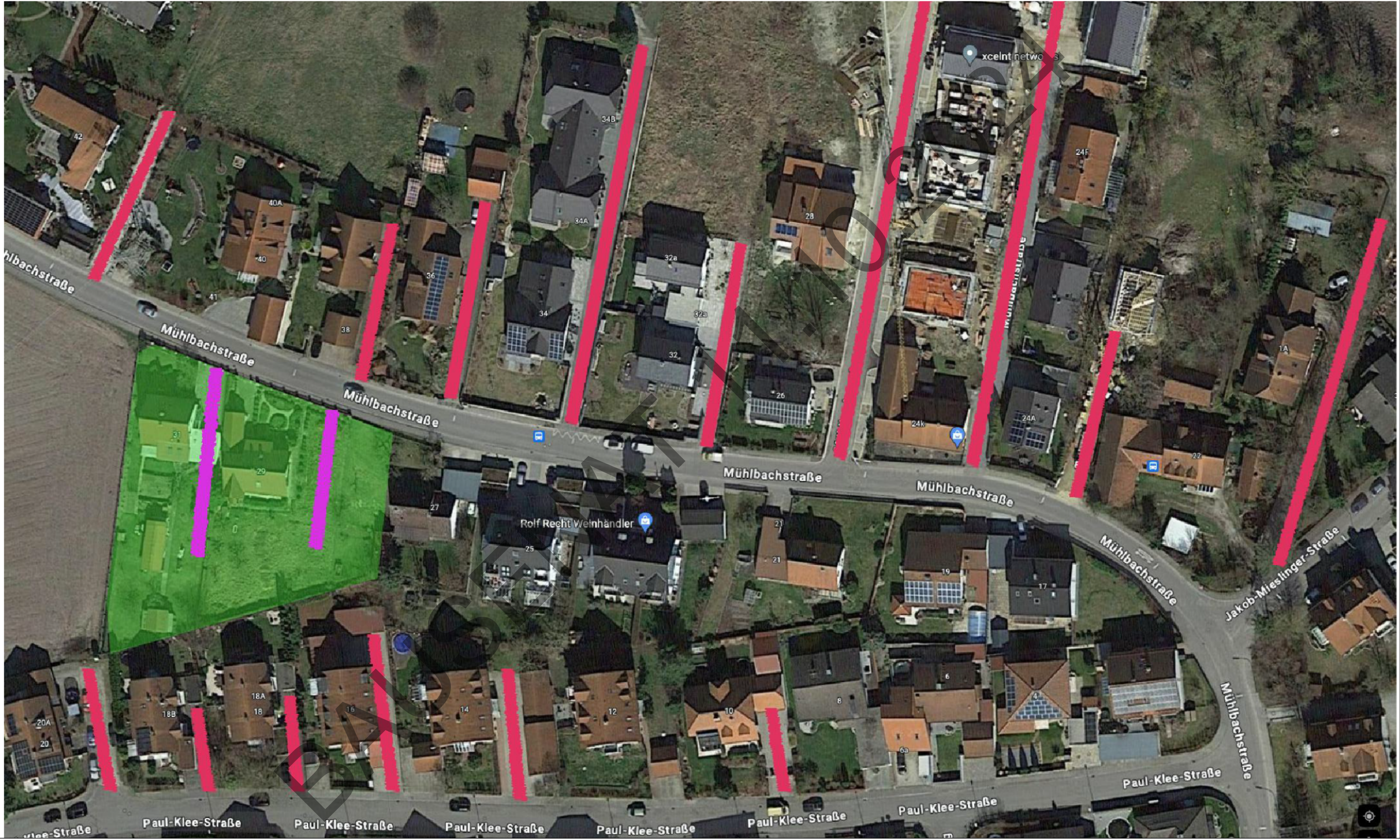
Neubau von 4 Wohngebäuden mit Garagen und Stellplätzen

Bauort: Fl.-Nr.: 25/7, Gemarkung: Mühlbachstraße 29, 84034 Landshut

Perspektiven_20.08.2024_Projekt-Nr: P047_Plan-Nr.: E4.3

Architekturbüro
Markus Riemann
Stethaimerstraße 31
84034 Landshut
T: 0871. 9 65 75 60. 0
F: 0871. 9 65 75 60. 10
info@MarkusRiemann.de
www.MarkusRiemann.de

M:\Arbeits\Office\MR01-Projekte\P047-Haun-Mühlbachstraße 29-Münchenau\04_Architektur\08_LPH-3-301_CAD\240819-Mühlbachstraße 29-Entwurf_2.dwg



Volume:Office\MR01-Projekt\P047-Haus-Mühlbachstraße 29-Münchenau\04_Architektur\08_LPH-2-301_CAD\240820-Mühlbachstraße 29-Stichstraßen.dwg



Neubau von 4 Wohngebäuden mit Garagen und Stellplätzen

Bauort: Fl.-Nr.: 25/7, Gemarkung: Mühlbachstraße 29, 84034 Landshut

Stichstraßen in der näheren Umgebung_20.08.2024_Projekt-Nr.: P047_Plan-Nr.: E4.4

Architekturbüro
Markus Riemann
Stethalmerstraße 31
84034 Landshut
T: 0871. 9 65 75 60. 0
F: 0871. 9 65 75 60. 10
info@MarkusRiemann.de
www.MarkusRiemann.de