

A: Amphibienhabitate  
 B: Benjeshecke  
 O: Obstgehölze

R: Reptilienhabitate  
 RB: Rohbodenstandorte  
 W: Wurzeln

WRS: Waldrandgestaltung mit Strukturelementen

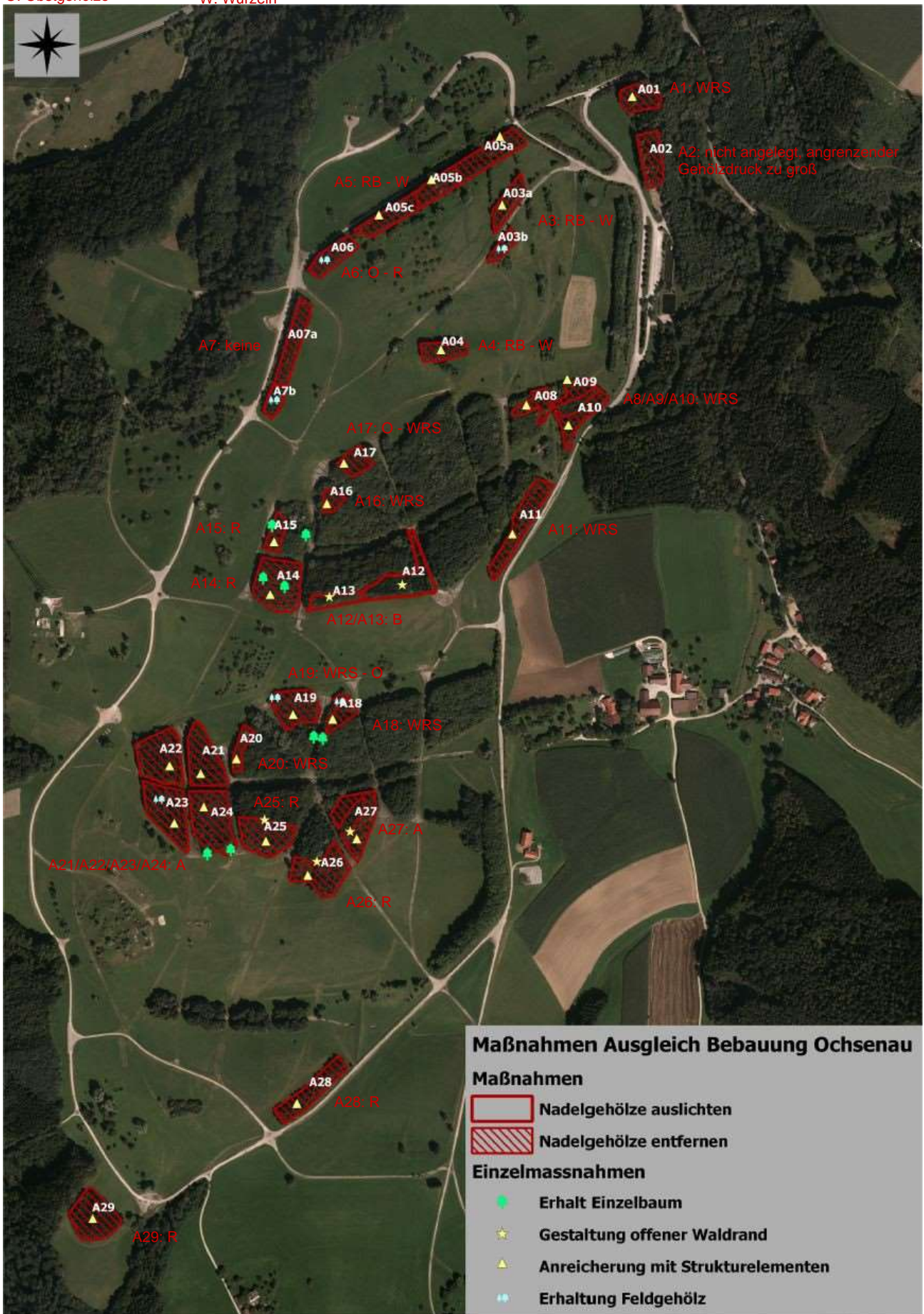


Abb.12: Darstellung der Maßnahmen im Naturschutzgebiet (Bereich des ehemaligen Truppenübungsplatzes)



Nummer	Fläche in Hektar	Maßnahmen	Zielzustand
A01	0,21	Nadelholz komplett entfernen - Umwandlung in Offenland mit Erhalt von einzelnen Laubbäumen; Baumfällung, Stockrodung, Abtransport der Streu, planieren, Mähgutübertrag, Artenanreicherung	Magerrasen mit einzelnen Bäumen, Waldrandgestaltung und Strukturelementen
A02	0,25	Nadelholz komplett entfernen - Umwandlung in Offenland mit Erhalt von einzelnen Bäumen; Baumfällung, Mähgutübertrag, Artenanreicherung	Magerrasen mit Einzelbäumen und Strauchgruppen; Waldrandgestaltung und Strukturelementen
A03a	0,19	Nadelholz komplett entfernen - Umwandlung in Offenland mit Erhalt von einzelnen Laubbäumen; Baumfällung, Stockrodung, Abtransport der Streu	Magerrasen und Rohbodenstandorte mit Einzelbäumen, Hecken und Strukturelementen
A03b	0,10	Nadelholz komplett entfernen - Umwandlung in Offenland mit Erhalt von einzelnen Laubbäumen; Baumfällung, Stockrodung, Abtransport der Streu	Magerrasen und Rohbodenstandorte mit Einzelbäumen, Hecken und Strukturelementen
A04	0,18	Nadelholz komplett entfernen - Umwandlung in Offenland mit Erhalt von einzelnen Laubbäumen; Baumfällung, Stockrodung, Abtransport der Streu, planieren, Mähgutübertrag, Artenanreicherung	Magerrasen und Rohbodenstandorte mit Einzelbäumen, Hecken und Strukturelementen
A05a	0,35	Nadelholz komplett entfernen - Umwandlung in Offenland mit Erhalt von einzelnen Laubbäumen; Baumfällung, Stockrodung, Abtransport der Streu, Mähgutübertrag, Artenanreicherung	Magerrasen und Rohbodenstandorte mit Einzelbäumen, Hecken und Strukturelementen
A05b	0,21	Nadelholz komplett entfernen - Umwandlung in Offenland mit Erhalt von einzelnen Laubbäumen; Baumfällung, Stockrodung, Abtransport der Streu, Mähgutübertrag, Artenanreicherung	Magerrasen und Rohbodenstandorte mit Einzelbäumen, Hecken und Strukturelementen
A05c	0,25	Nadelholz komplett entfernen - Umwandlung in Offenland mit Erhalt von einzelnen Laubbäumen; Baumfällung, Stockrodung, Abtransport der Streu, Mähgutübertrag, Artenanreicherung	Magerrasen und Rohbodenstandorte mit Einzelbäumen, Hecken und Strukturelementen
A06	0,21	Nadelholz komplett entfernen - Umwandlung in Offenland mit Erhalt von einzelnen Laubbäumen und Nadelbäumen (Schwarzkiefern); Baumfällung, Stockrodung, Abtransport der Streu, Mähgutübertrag, Artenanreicherung	Magerrasen und Baumgruppen (Schwarzkiefern) mit Einzelbäumen, Hecken und Strukturelementen
A07a	0,29	Nadelholz komplett entfernen - Umwandlung in Offenland mit Erhalt von einzelnen Laubbäumen; Baumfällung, Stockrodung, Abtransport der Streu, planieren, Mähgutübertrag, Artenanreicherung	Magerrasen
A07b	0,11	Umwandlung in Feldgehölz	Feldgehölz mit Schwarzkiefern
A08	0,16	Nadelholz komplett entfernen - Umwandlung in Offenland mit Erhalt von einzelnen Laubbäumen; Baumfällung, Stockrodung, Abtransport der Streu, Mähgutübertrag, Artenanreicherung	Magerrasen mit einzelnen Bäumen, Waldrandgestaltung und Strukturelementen
A09	0,13	Nadelholz komplett entfernen - Umwandlung in Offenland mit Erhalt von einzelnen Laubbäumen; Baumfällung, Stockrodung, Abtransport der Streu, Mähgutübertrag, Artenanreicherung	Magerrasen mit einzelnen Bäumen, Waldrandgestaltung und Strukturelementen
A10	0,23	Nadelholz komplett entfernen - Umwandlung in Offenland; Baumfällung, Stockrodung, Abtransport der Streu, Mähgutübertrag, Artenanreicherung	Magerrasen mit einzelnen Bäumen, Waldrandgestaltung und Strukturelementen
A11	0,39	Nadelholz komplett entfernen - Umwandlung in Offenland mit Erhalt von einzelnen Laubbäumen; Baumfällung, Stockrodung, Abtransport der Streu, Mähgutübertrag, Artenanreicherung	Magerrasen mit einzelnen Bäumen, Waldrandgestaltung und Strukturelementen
A12	0,41	Fichten und Robinie komplett entfernen und Wurzelstöcke roden; Weißdorn und Hainbuche, sowie Schwarzkiefern erhalten	offener Waldrand mit Magerrasen, Einzelbäumen und Baumgruppen, sowie Benjeshecke mit Wurzelstöcken zum angrenzenden Wald
A13	0,14	Nadelgehölze und Robinie komplett entfernen und Wurzelstöcke roden; Weißdorn und Hainbuche erhalten	offener Waldrand mit Magerrasen, Einzelbäumen und Baumgruppen, sowie Benjeshecke mit Wurzelstöcken zum angrenzenden Wald
A14	0,51	Nadelholz komplett entfernen - Umwandlung in Offenland mit Erhalt von einzelnen Laubbäumen; Baumfällung, Stockrodung, Abtransport der Streu, Mähgutübertrag, Artenanreicherung	Magerrasen mit einzelnen Bäumen und Strukturelementen
A15	0,12	Nadelholz komplett entfernen - Umwandlung in Offenland mit Erhalt von einzelnen Laubbäumen; Baumfällung, Stockrodung, Abtransport der Streu, planieren, Mähgutübertrag, Artenanreicherung	Magerrasen mit einzelnen Bäumen, Waldrandgestaltung und Strukturelementen
A16	0,09	Nadelholz komplett entfernen - Umwandlung in Offenland mit Erhalt von einzelnen Laubbäumen; Baumfällung, Stockrodung, Abtransport der Streu, planieren, Mähgutübertrag, Artenanreicherung	Magerrasen mit einzelnen Bäumen, Waldrandgestaltung und Strukturelementen
A17	0,15	Nadelholz komplett entfernen - Umwandlung in Offenland mit Erhalt von einzelnen Laubbäumen; Baumfällung, Stockrodung, Abtransport der Streu, Mähgutübertrag, Artenanreicherung	Magerrasen mit einzelnen Bäumen, Waldrandgestaltung und Strukturelementen
A18	0,15	Nadelholz komplett entfernen - Umwandlung in Offenland mit Erhalt von einzelnen Laubbäumen; Baumfällung, Stockrodung, Abtransport der Streu, Mähgutübertrag, Artenanreicherung	Magerrasen mit einzelnen Bäumen und Hecke, Waldrandgestaltung und Strukturelementen
A19	0,34	Nadelholz komplett entfernen - Umwandlung in Offenland mit Erhalt von einzelnen Laubbäumen und Baumgruppen; Baumfällung, Stockrodung, Abtransport der Streu, Mähgutübertrag, Artenanreicherung	Magerrasen mit einzelnen Bäumen und Baumgruppen, Waldrandgestaltung und Strukturelementen
A20	0,11	Nadelholz komplett entfernen - Umwandlung in Offenland mit Erhalt von einzelnen Laubbäumen; Baumfällung, Stockrodung, Abtransport der Streu, Mähgutübertrag, Artenanreicherung	Magerrasen mit einzelnen Bäumen, Waldrandgestaltung und Strukturelementen
A21	0,41	Nadelholz komplett entfernen - Umwandlung in Offenland; Baumfällung, Stockrodung, Abtransport der Streu, planieren, Mähgutübertrag, Artenanreicherung	Magerrasen mit einzelnen Bäumen, Hecken und Strukturelementen (Amphibienlaichplätze)
A22	0,48	Nadelholz komplett entfernen - Umwandlung in Offenland mit Erhalt von einzelnen Laubbäumen; Baumfällung, Stockrodung, Abtransport der Streu, planieren, Mähgutübertrag, Artenanreicherung	Magerrasen mit einzelnen Bäumen, Hecken und Strukturelementen (Amphibienlaichplätze)
A23	0,46	Nadelholz komplett entfernen - Umwandlung in Offenland mit Erhalt von einzelnen Laubbäumen und Baumgruppen; Baumfällung, Stockrodung, Abtransport der Streu, planieren, Mähgutübertrag, Artenanreicherung	Magerrasen mit einzelnen Bäumen, Feldgehölz und Strukturelementen (Amphibienlaichplätze)
A24	0,55	Nadelholz komplett entfernen - Umwandlung in Offenland mit Erhalt von einzelnen Laubbäumen; Baumfällung, Stockrodung, Abtransport der Streu, planieren, Mähgutübertrag, Artenanreicherung	Magerrasen mit einzelnen Bäumen, Hecken und Strukturelementen (Amphibienlaichplätze)
A25	0,39	Nadelholz komplett entfernen - Umwandlung in Offenland; Baumfällung, Stockrodung, Abtransport der Streu, planieren, Mähgutübertrag, Artenanreicherung	Magerrasen mit einzelnen Bäumen, Waldrandgestaltung und Strukturelementen
A26	0,42	Nadelholz komplett entfernen - Umwandlung in Offenland; Baumfällung, Stockrodung, Abtransport der Streu, planieren, Mähgutübertrag, Artenanreicherung	Magerrasen mit einzelnen Bäumen, Waldrandgestaltung und Strukturelementen
A27	0,37	Nadelholz komplett entfernen - Umwandlung in Offenland; Baumfällung, Stockrodung, Abtransport der Streu, Mähgutübertrag, Artenanreicherung	Magerrasen mit einzelnen Bäumen, Waldrandgestaltung und Strukturelementen (Amphibienlaichplätze im Talgrund)
A28	0,34	Nadelholz komplett entfernen - Umwandlung in Offenland mit Erhalt von einzelnen Laubbäumen; Baumfällung, Stockrodung, Abtransport der Streu, planieren, Mähgutübertrag, Artenanreicherung	Magerrasen mit einzelnen Bäumen und Strukturelementen
A29	0,41	Nadelholz komplett entfernen - Umwandlung in Offenland mit Erhalt von einzelnen Laubbäumen; Baumfällung, Stockrodung, Abtransport der Streu, planieren, Mähgutübertrag, Artenanreicherung	Magerrasen mit einzelnen Bäumen und Strukturelementen

9,11