

ALN

Infoveranstaltung Nachbarschaft

Kinderkrankenhaus Sankt Marien

Entwurf Kinderarztpraxis

Neubau eines dreigeschossigen Medizinischen Versorgungszentrums mit einer Kinderarztpraxis, Schulungs- und Lehrräumlichkeiten sowie Personal-Appartementwohnungen – „Haus 4“

07.02.2024

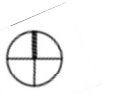
AGENDA

1. Grundstück
2. Funktionsverteilung und Betriebszeiten
3. Entwurf
4. Erschließungen

Infoveranstaltung Nachbarschaft

Grundstück

07.02.2024

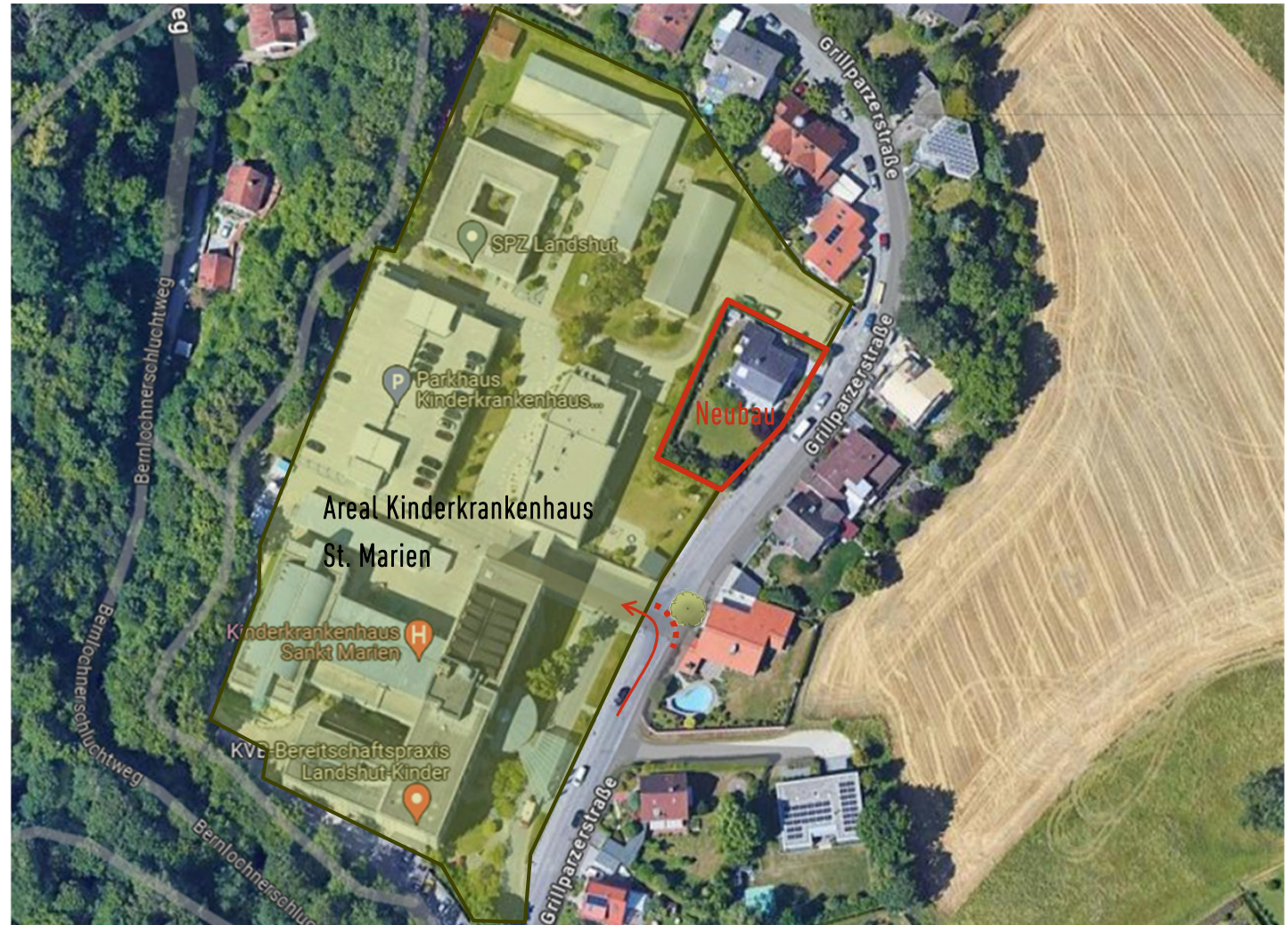


Grundstück

Areal Kinderkrankenhaus St. Marien

Ziele:

- Der Bürger im **Mittelpunkt**: Bündelung der medizinischen Versorgung in einem Ort
- **Attraktive** Arbeits- und Lebensvoraussetzungen für das medizinische Personal und entsprechend mehr Anreiz, dauerhaft im Dienst zu bleiben
- Raffinierte architektonische Gestaltung, die optimale Räumlichkeiten für die **Weiterbildung** bietet



Grundstück

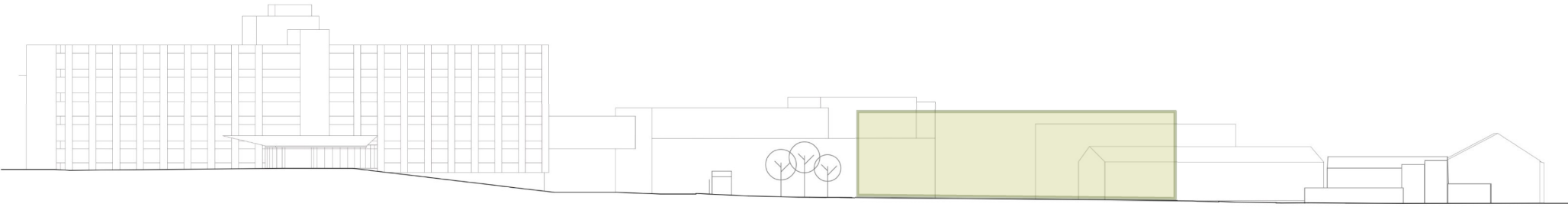
Umgebungsbebauung - Einfügung in den Kontext



Kinderkrankenhaus

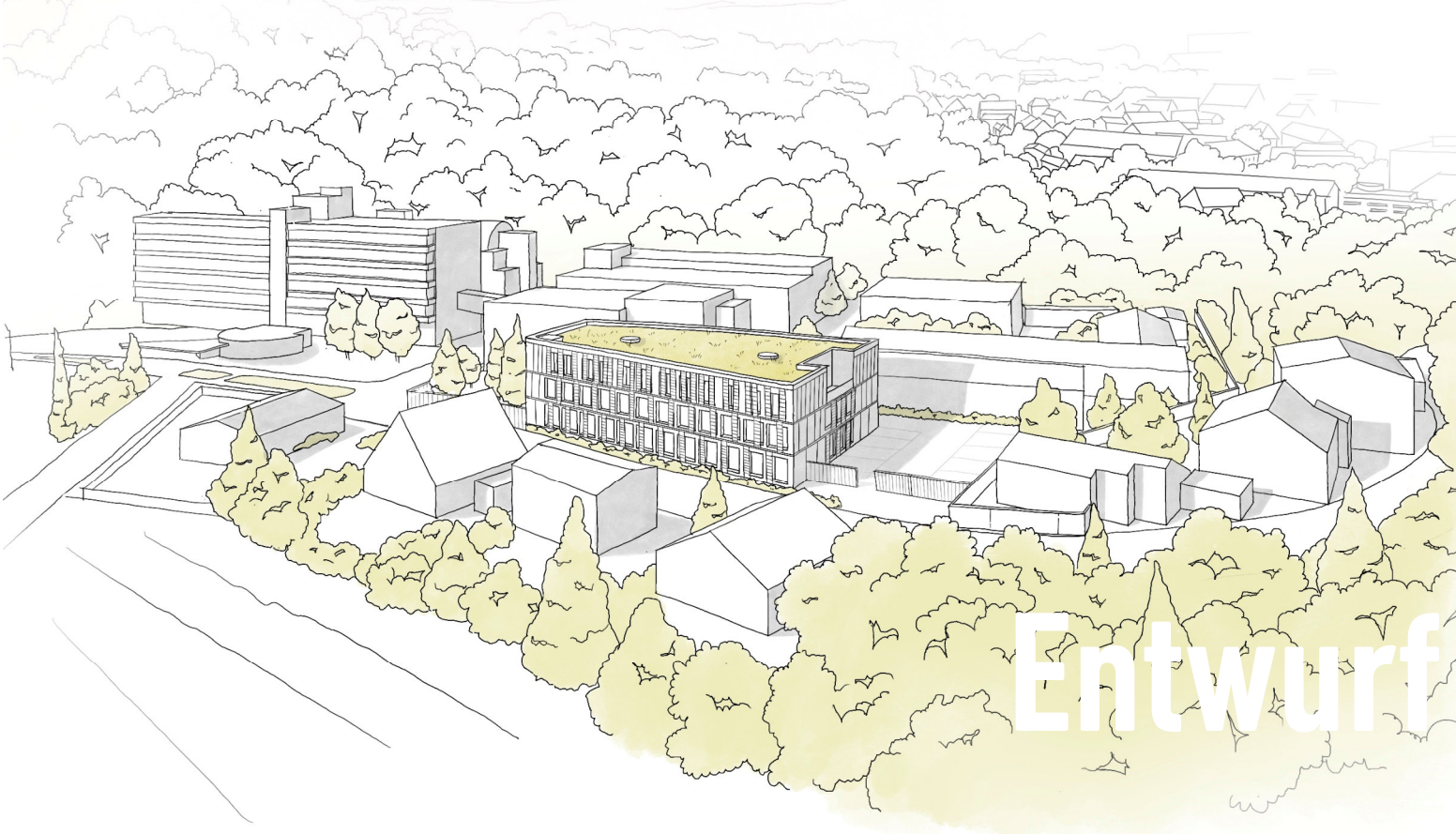
Psychosomatik

SPZ



Grundstück

Umgebungsbebauung - Einfügung in den Kontext



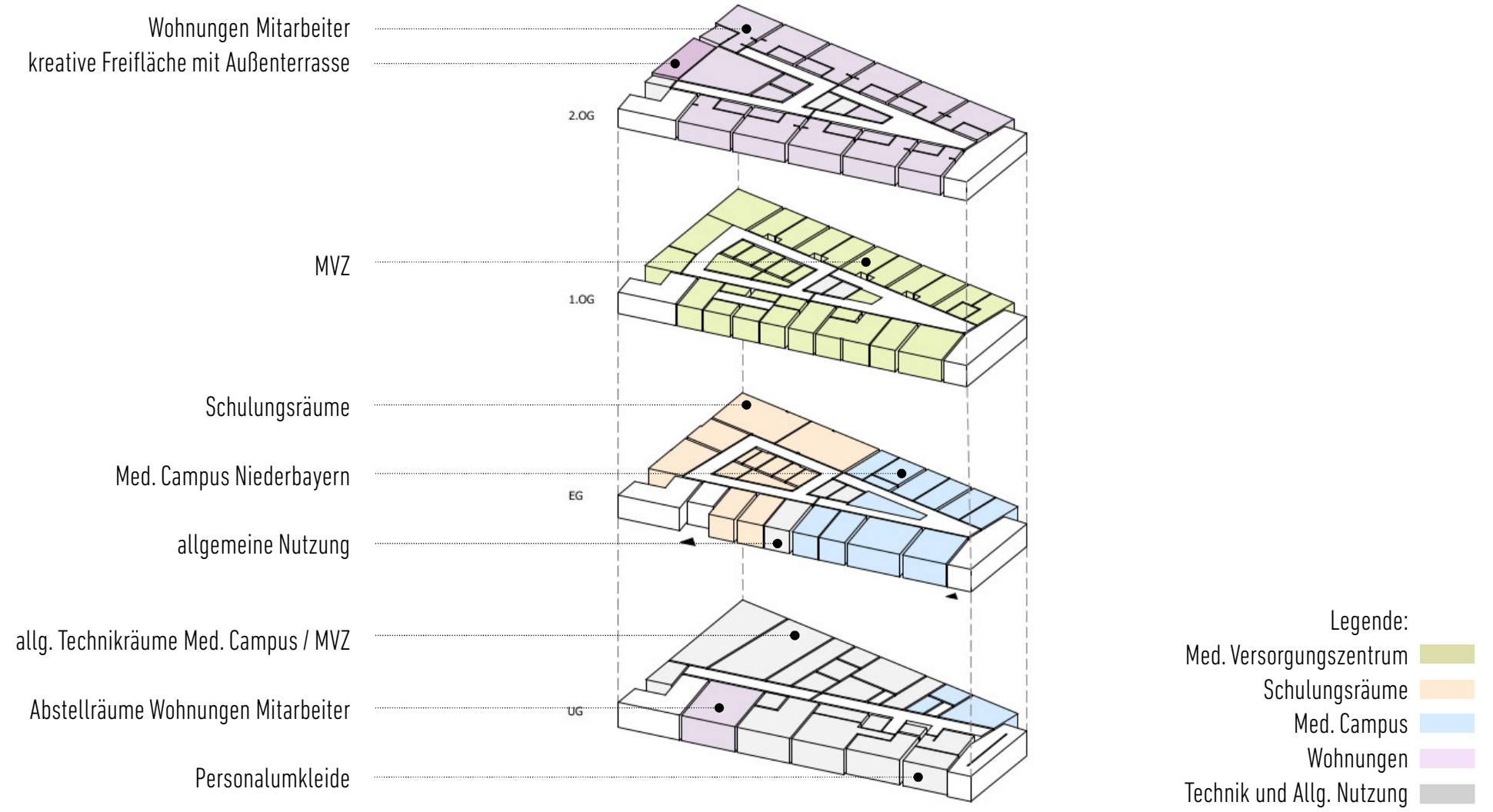
Infoveranstaltung Nachbarschaft

Funktionsverteilung

07.02.2024

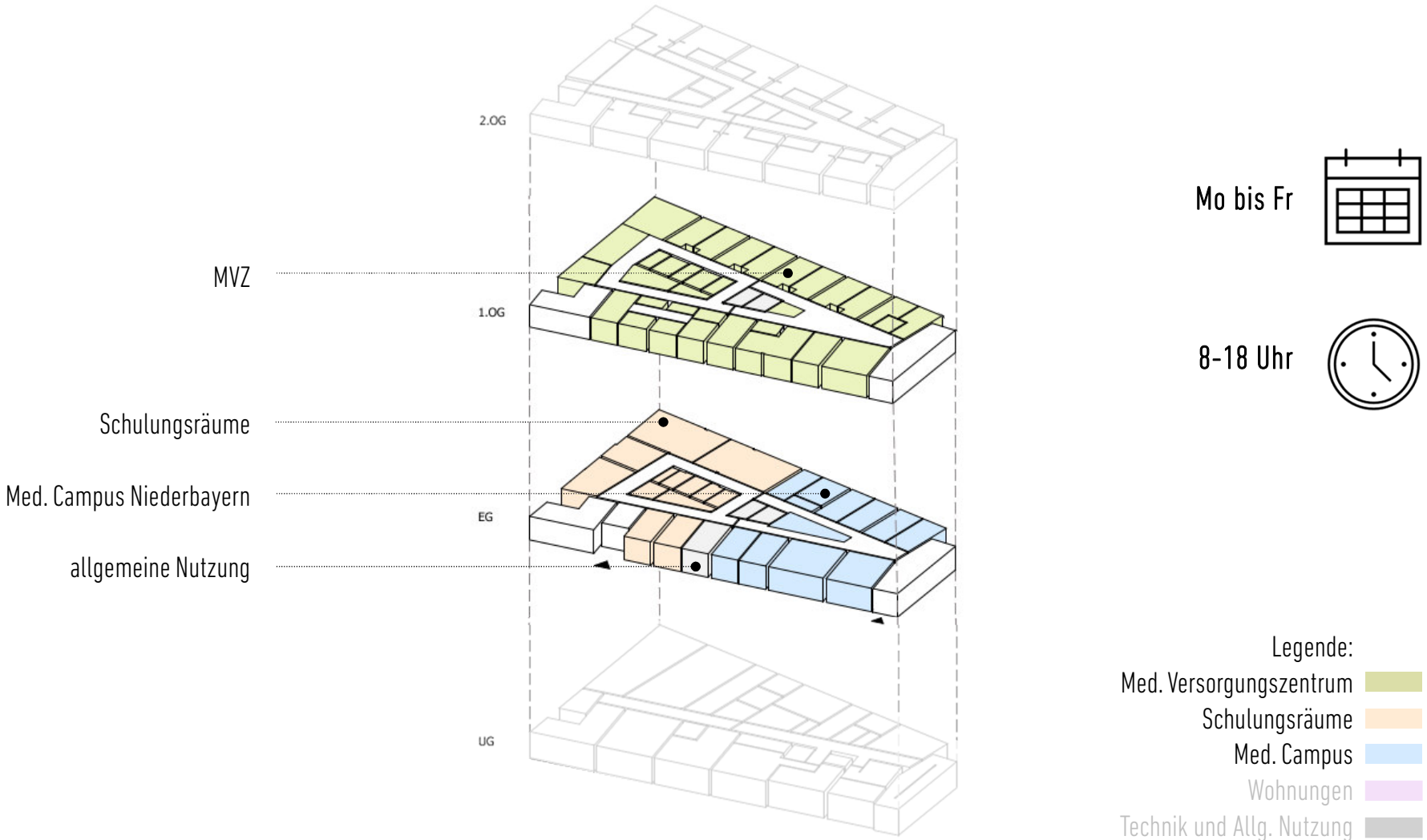
Funktionsverteilung

Raumprogramm



Funktionsverteilung

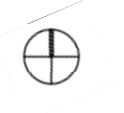
Betriebszeiten



Infoveranstaltung Nachbarschaft

Entwurf

07.02.2024



Grundrisse Erdgeschoss

Schulungsräume

Med. Campus Seminarräume I -II



- Legende:
- Med. Versorgungszentrum
 - Schulungsräume
 - Med. Campus
 - Wohnungen
 - Technik und Allg. Nutzung



Grundrisse

1. Obergeschoss





Grundrisse

2. Obergeschoss

Rollstuhlgerechtes Apartment

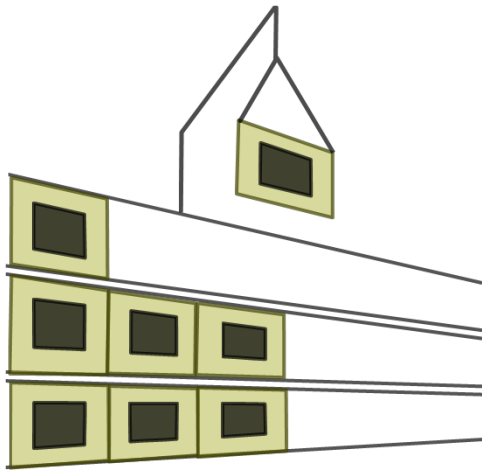
Kreative Freifläche + Außenterrasse



- Legende:
- Med. Versorgungszentrum
 - Schulungsräume
 - Med. Campus
 - Wohnungen
 - Technik und Allg. Nutzung

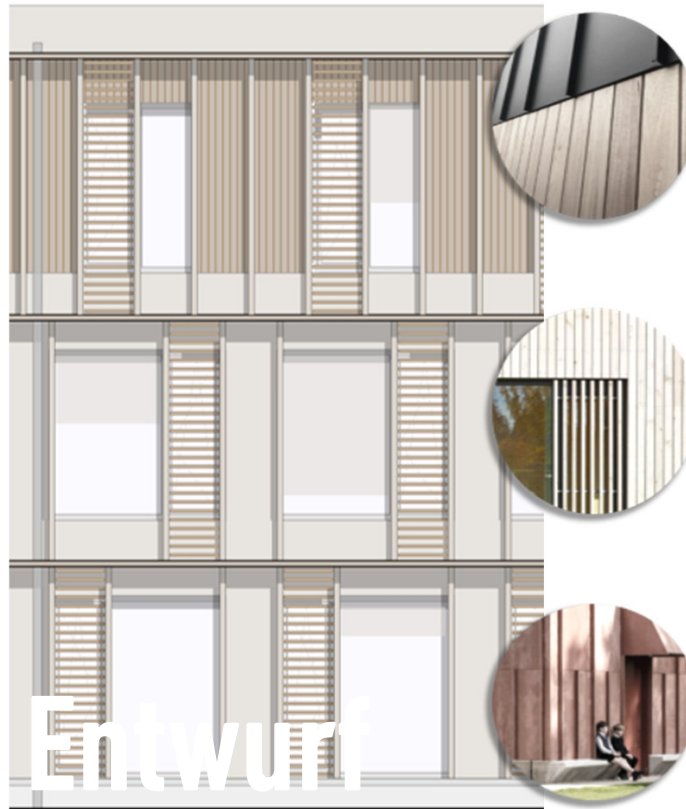
Bauausführung

Holzkonstruktion + vorgefertigte Holzfassade

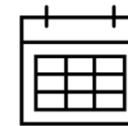


Vorteile

- Lieferung und Montage der vorgefertigten Elemente erfolgt an demselben Tag
- Reduzierung der Materiallagerflächen
- Verkürzung der Montagezeit und damit auch der Lärmbelastung



Entwurf

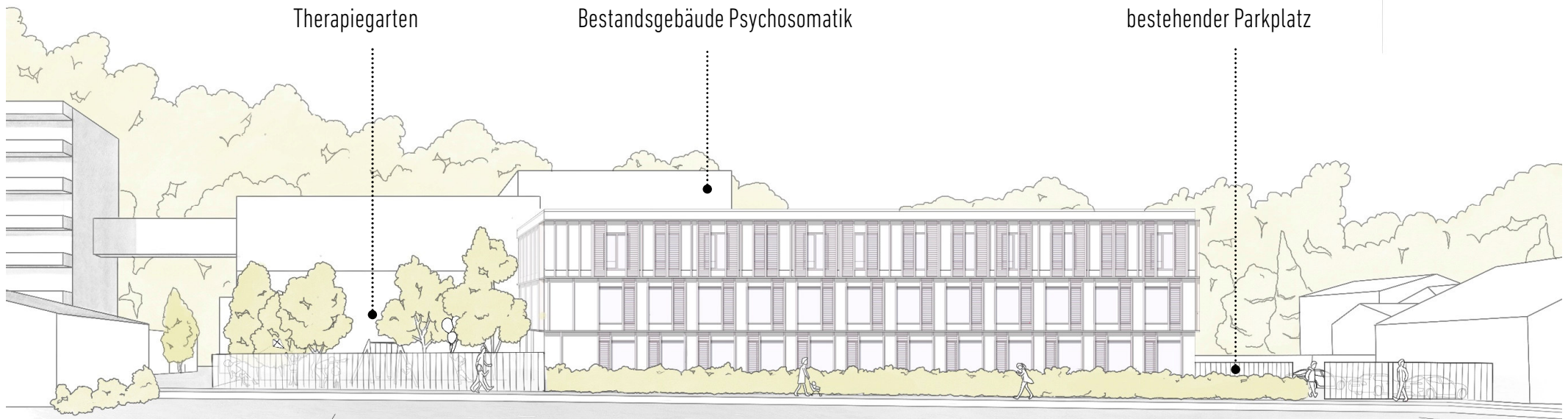


Baubeginn
Dez. 2025



Fertigstellung
bis Okt. 2028

Ansichten



Ansicht von Grillparzerstraße

Infoveranstaltung Nachbarschaft

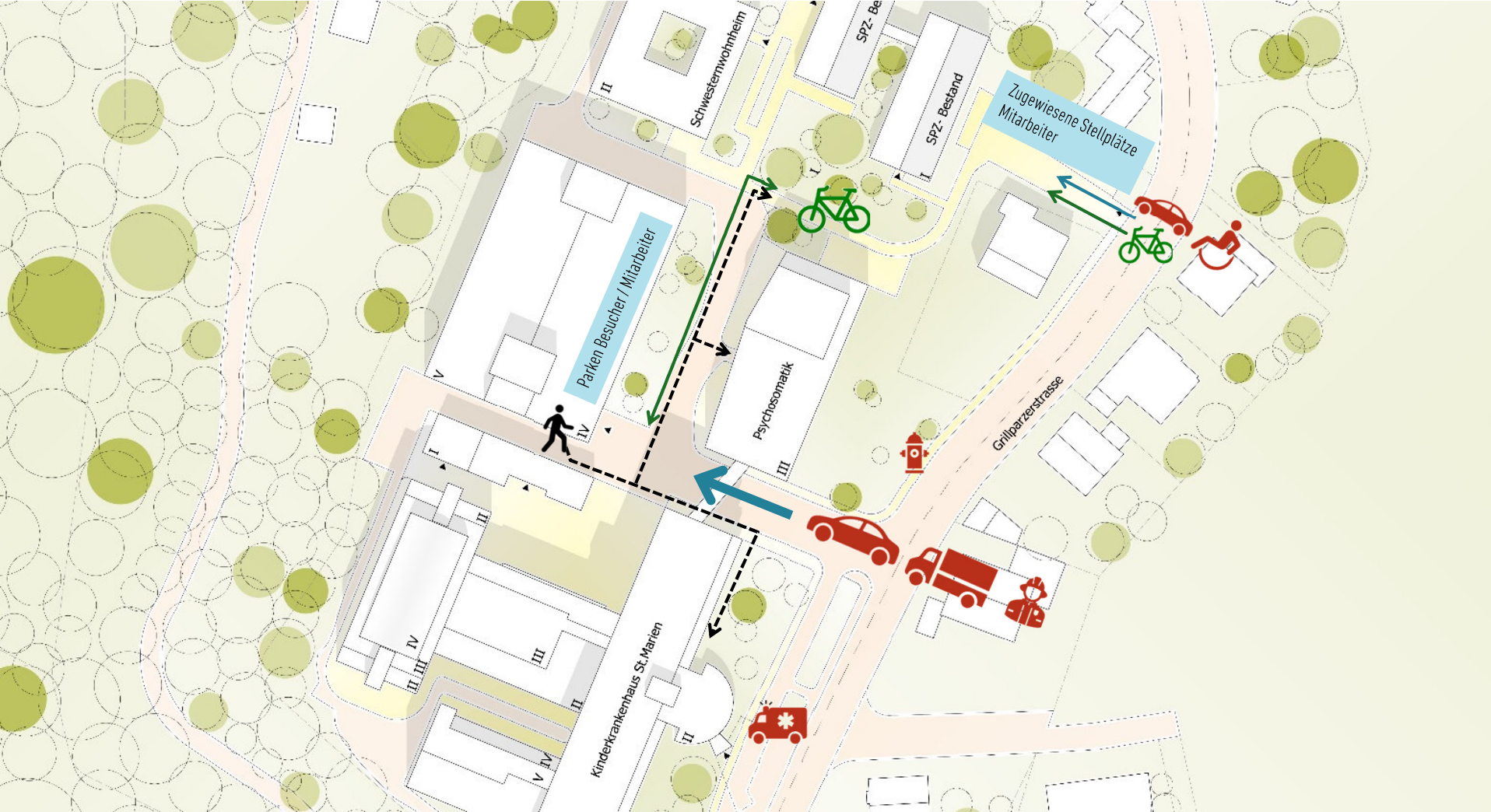
Erschließungen

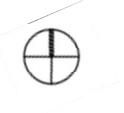
07.02.2024



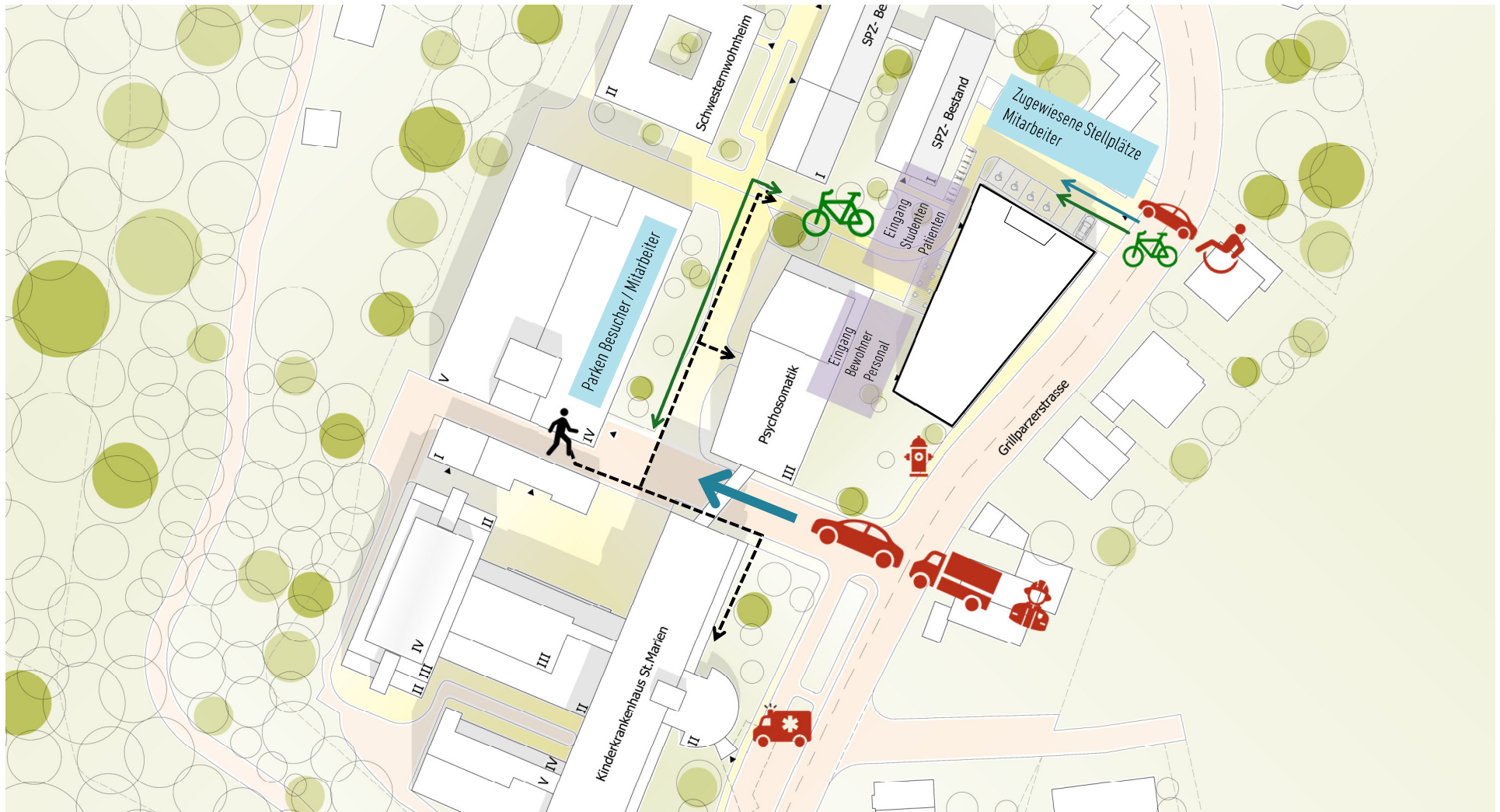
Erschließungen

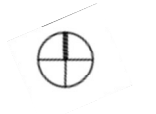
Bestand





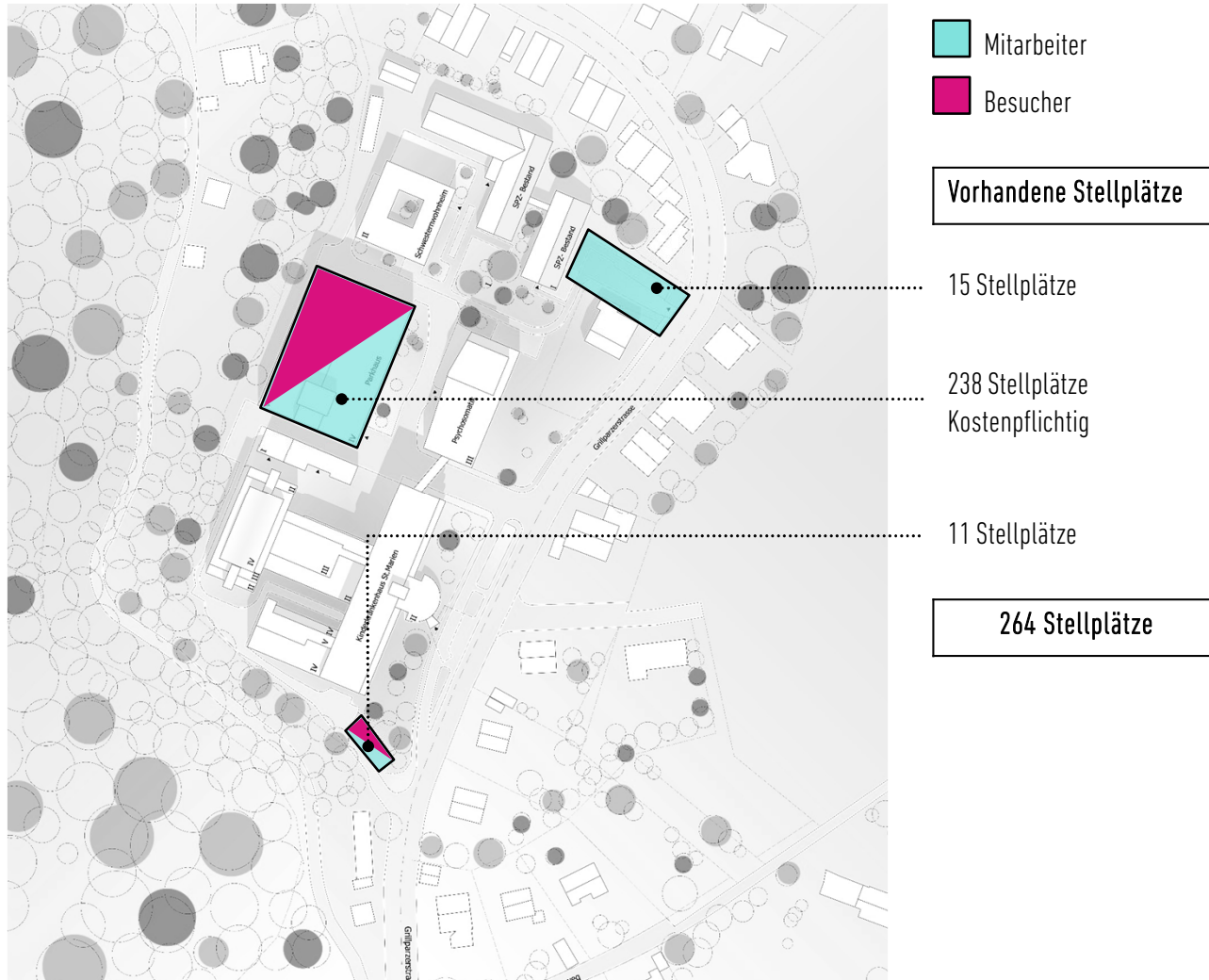
Erschließungen Planung

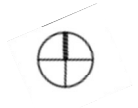




Erschließungen

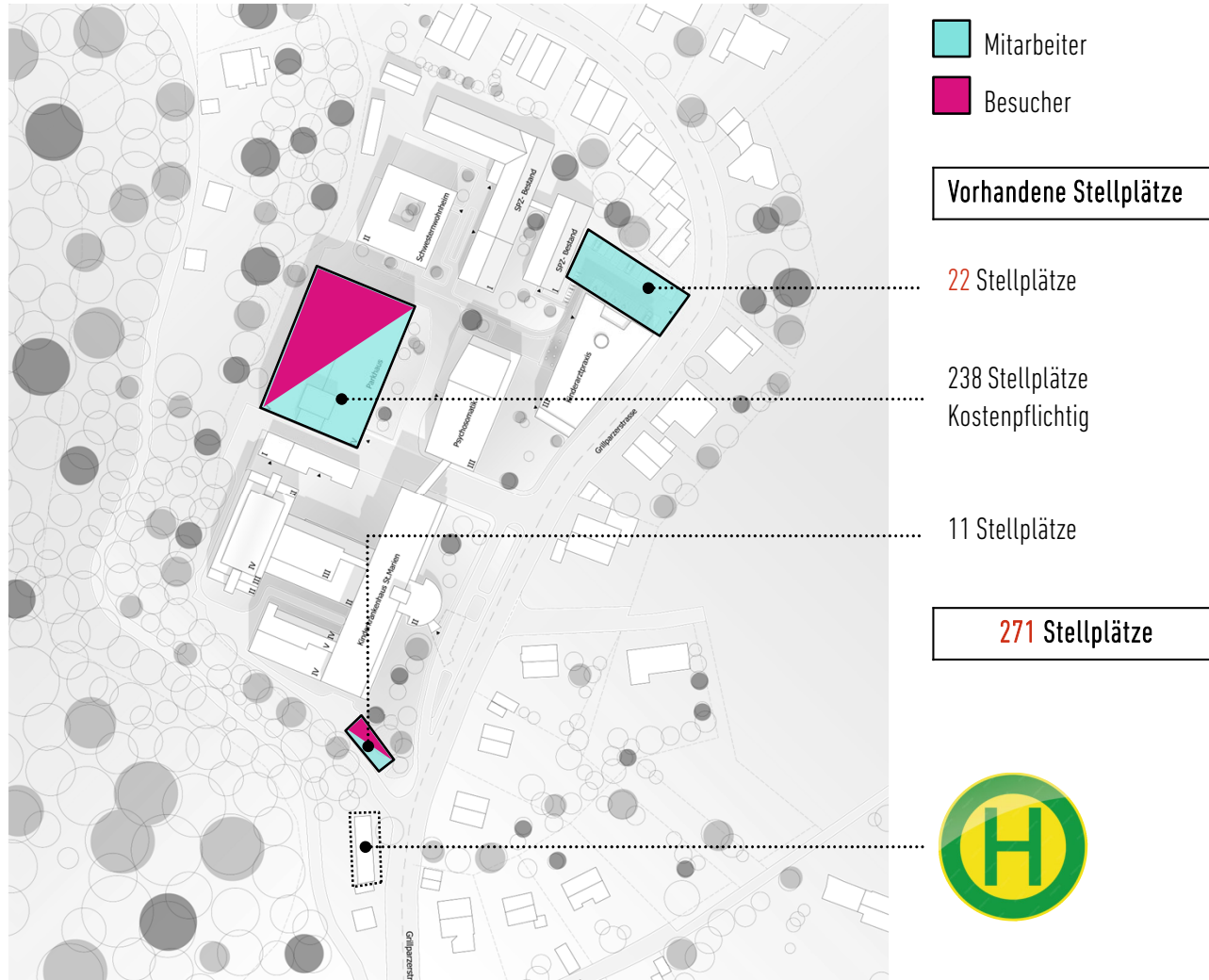
Stellplätze Bestand



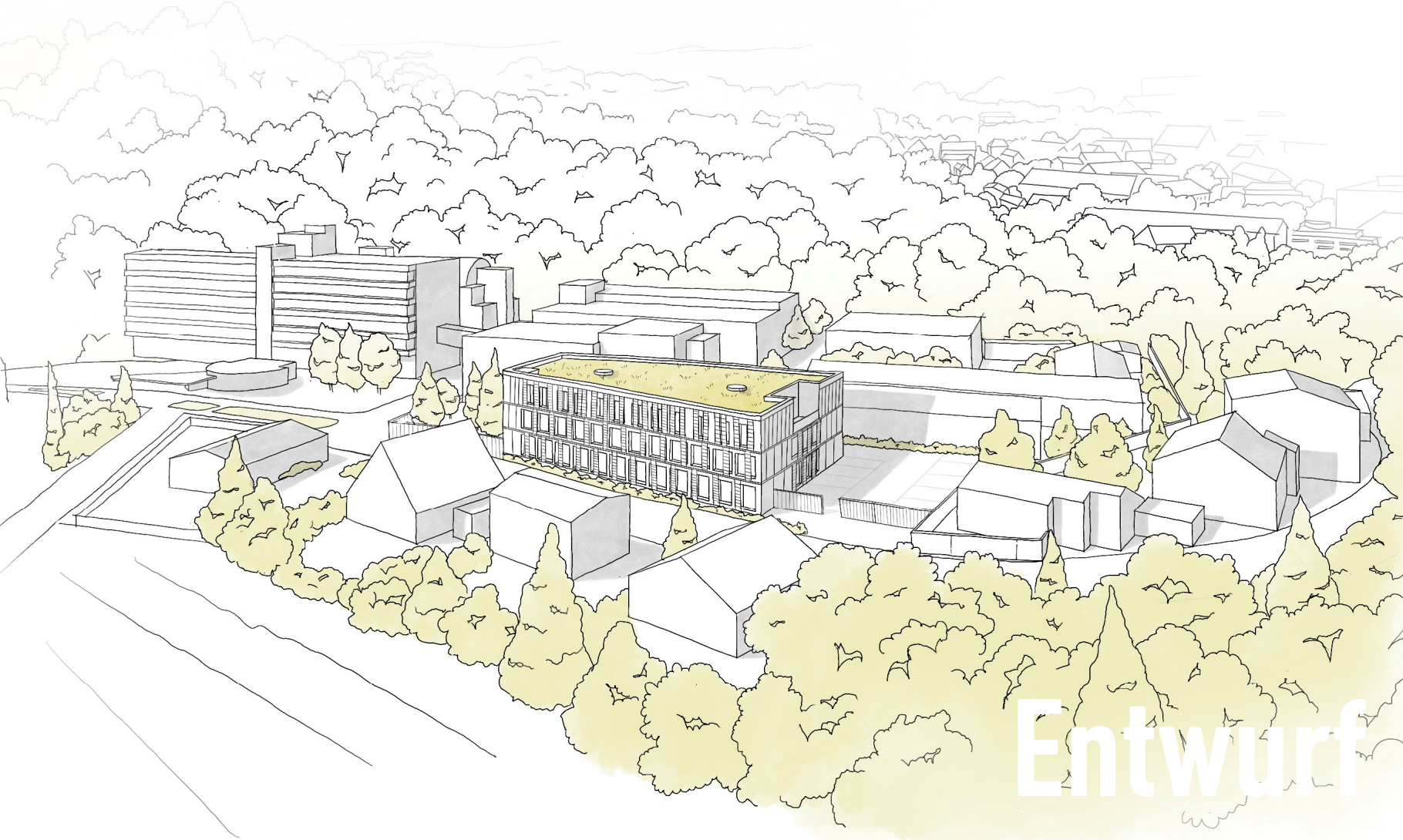


Erschließungen

Stellplätze Planung



Danke für die Aufmerksamkeit



KONTAKT



Landshut

Nahensteig 188 D 84028 Landshut

Mailand

Via Aldo Lusardi 8, Mailand

Berlin

Hölderlinstraße 11, 14050 Berlin