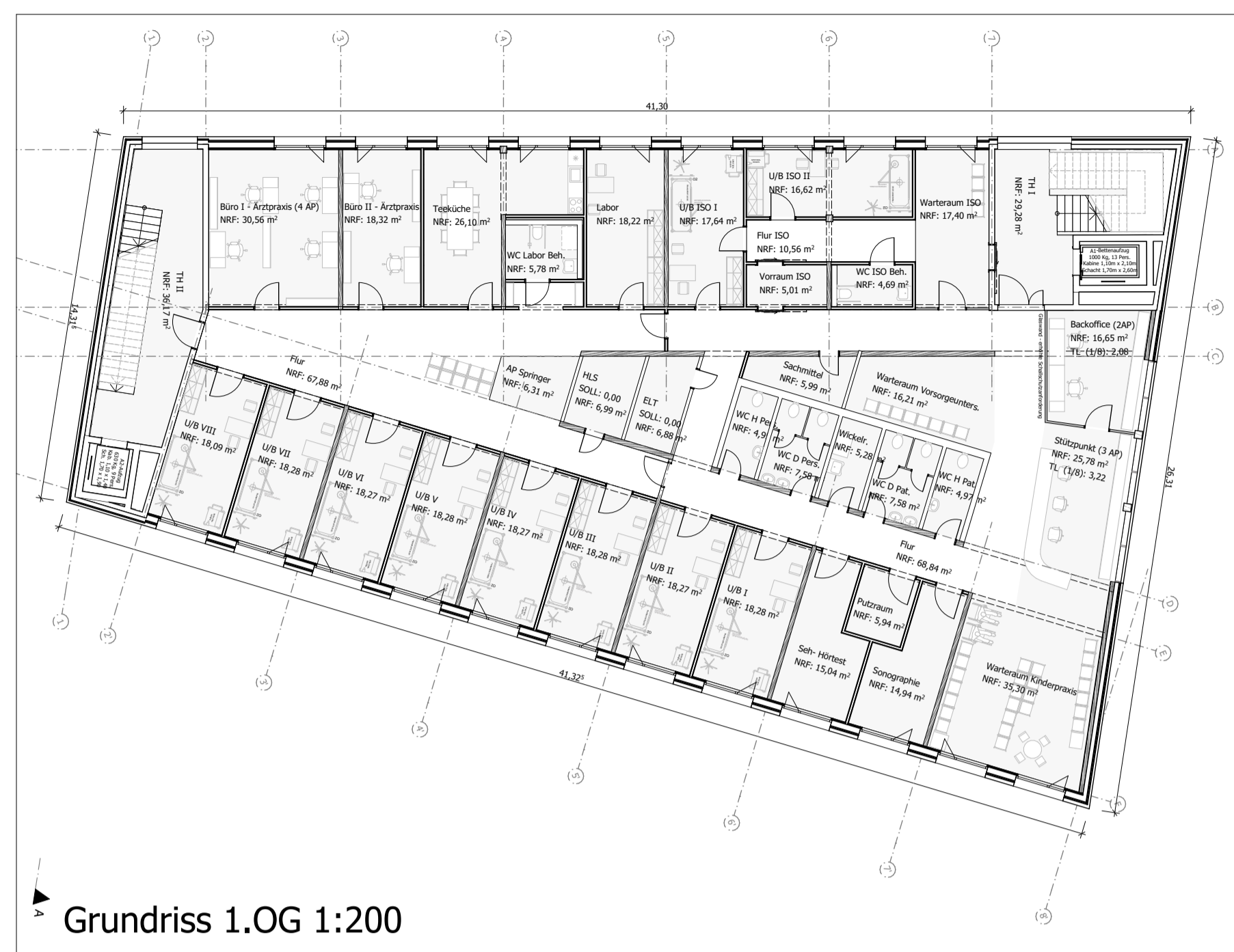


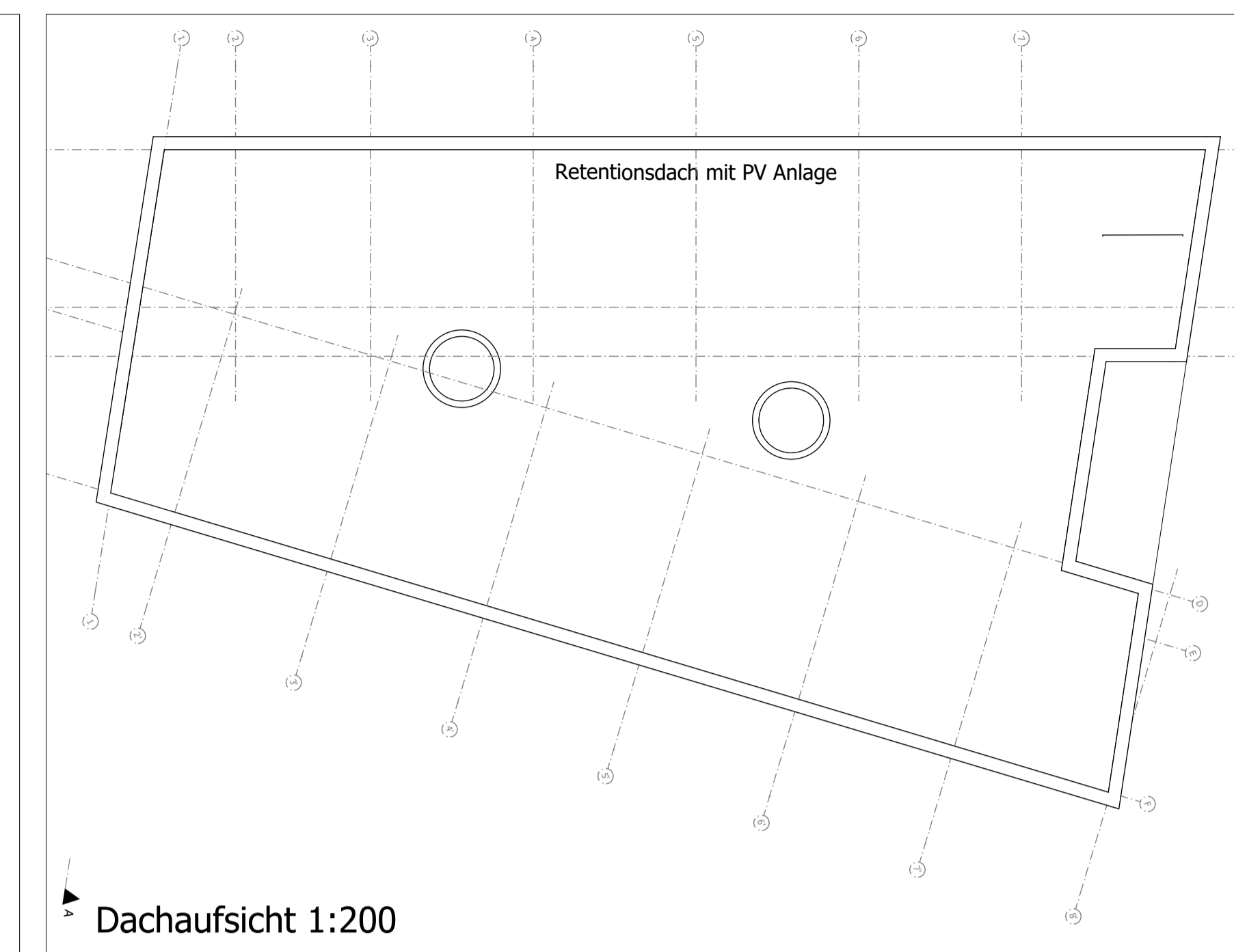
Grundriss UG 1:200



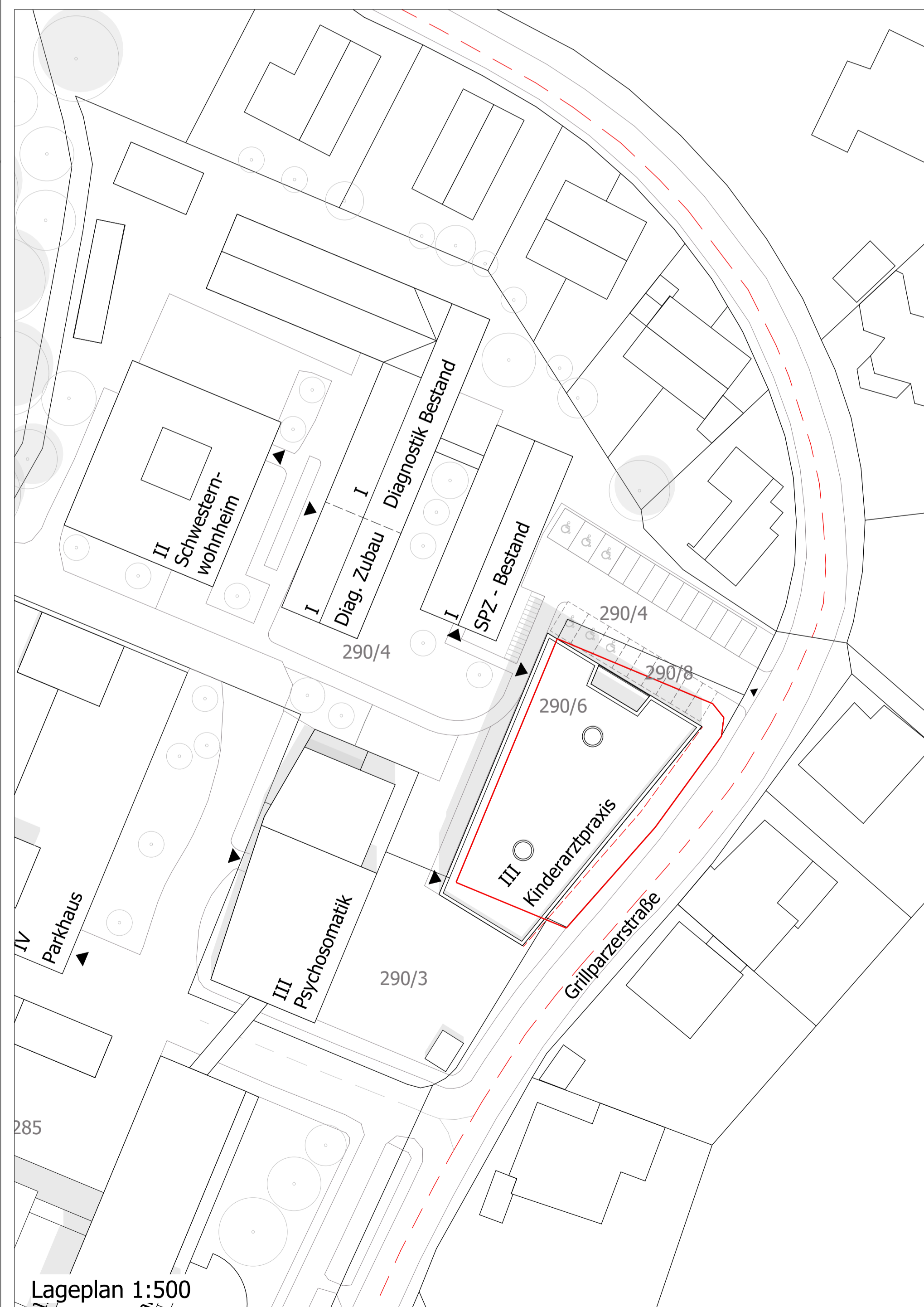
Grundriss 1.OG 1:200



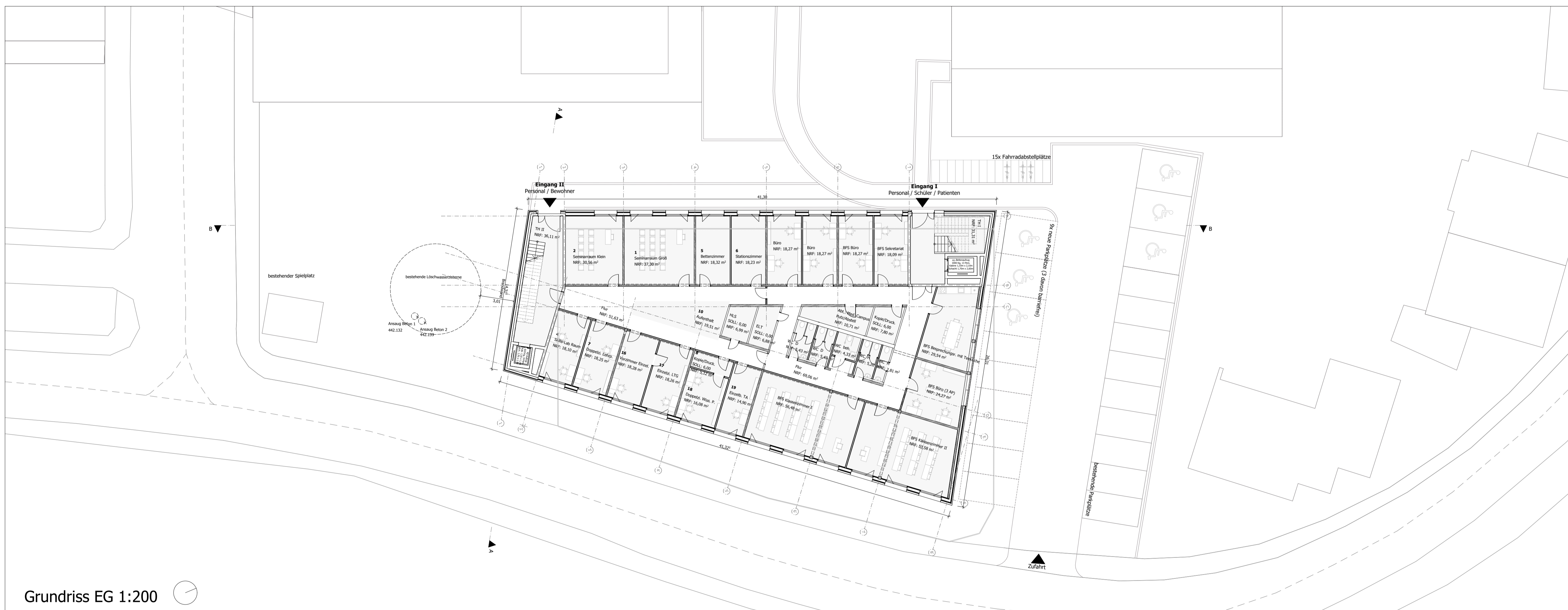
Grundriss 2.OG 1:200



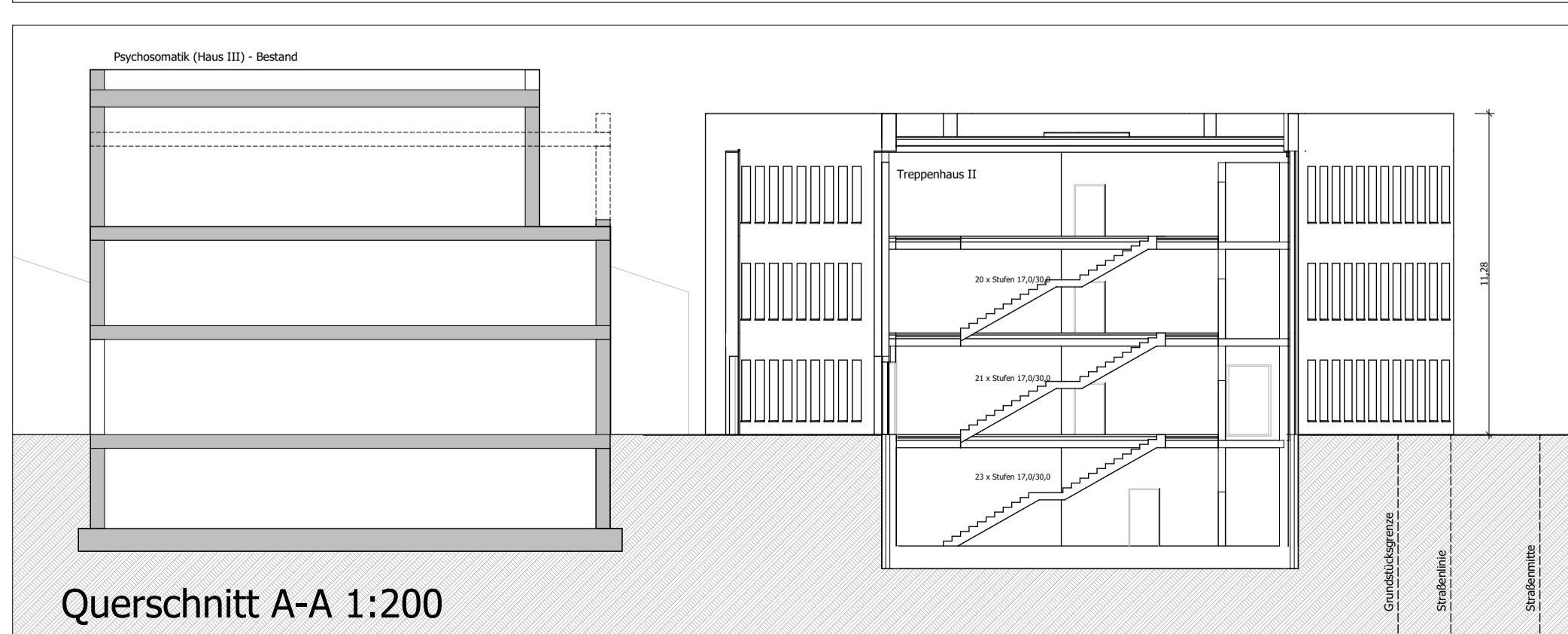
Dachaufsicht 1:200



Lageplan 1:500



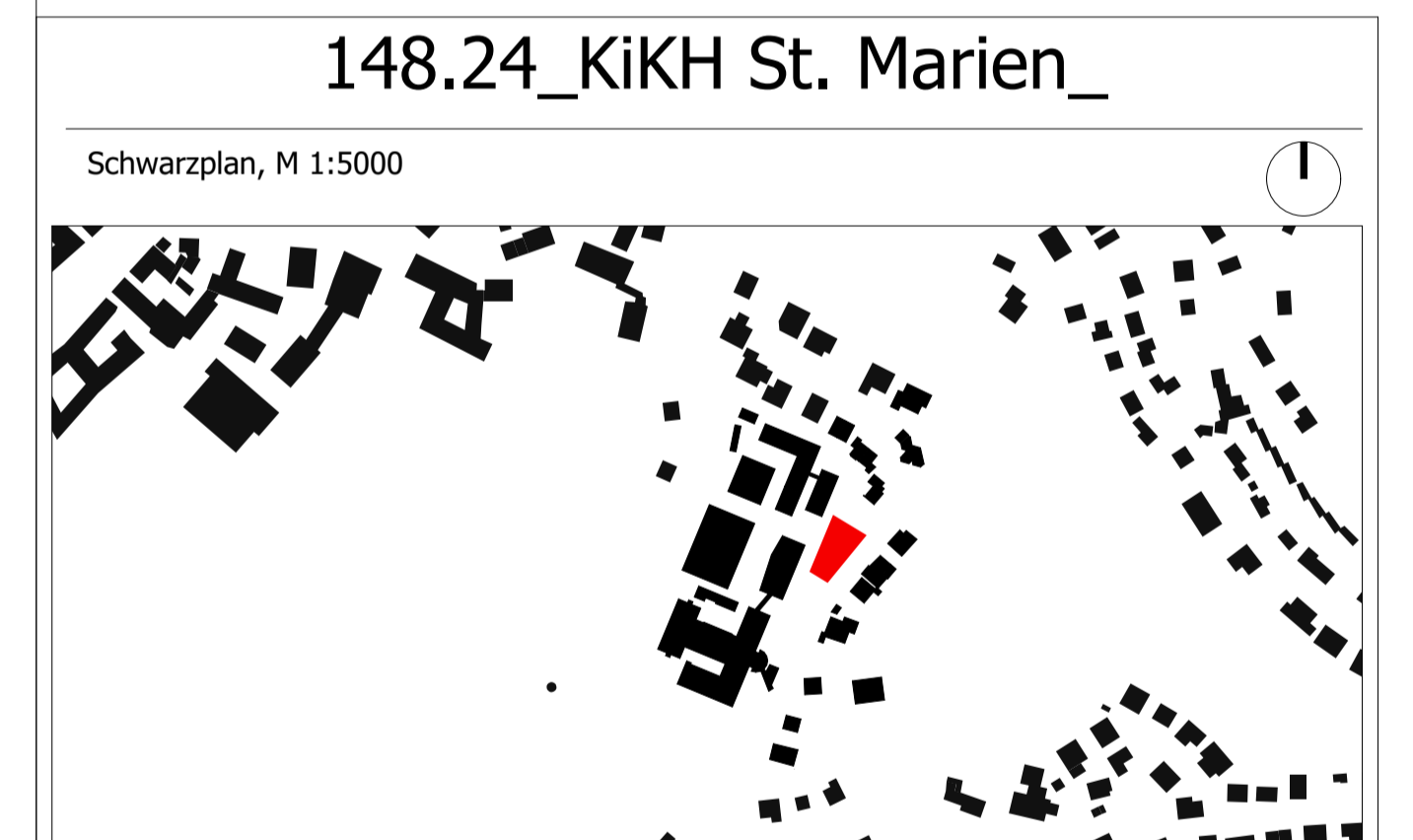
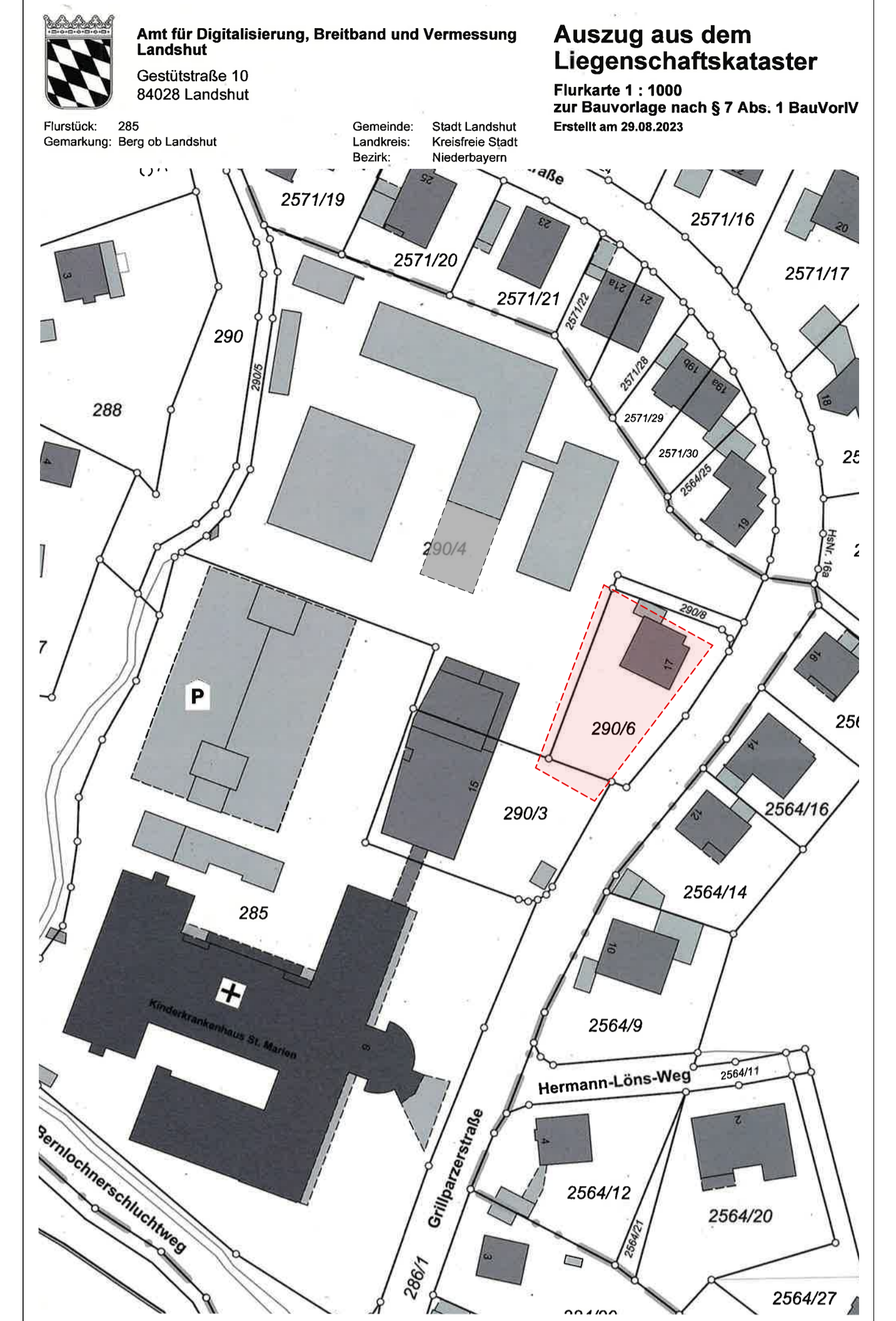
Grundriss EG 1:200



Querschnitt A-A 1:200



Längsschnitt B-B 1:200



148.24_KiKH St. Marien_
 Schwarzplan, M 1:5000

Projekt: **Projektnr. 148.24**
 Kinderkrankenhaus St. Marien gGmbH
 auf Fl.-Nr. 290/3-4, 290/6, 290/8, Gemarkung Berg ob Landshut in der Grillparzerstrasse 9 / 15 / 17 84036 Landshut

Bauherr: Kinderkrankenhaus St. Marien gGmbH
 vertr. d. d. Geschäftsführung Hr. B. Brand
 Grillparzerstrasse 9
 84036 Landshut

Planung: Architekturbüro Leinhäupl + Neuber GmbH
 Nahensteig 188 d
 84028 Landshut
 T 0871/92502-0
 M info@aln.la

Planbezeichnung: **Bauvoranfrage**
 Neubau eines dreigeschossigen Medizinischen Versorgungszentrums mit einer Kinderarztpraxis, Schulungs- und Lehrmöglichkeiten sowie Personal-Appartementswohnungen

18.09.2023 erstellt am
 18.10.2023 geändert am
 LB Bearbeiter
 1189 mm x 594 mm Plangröße