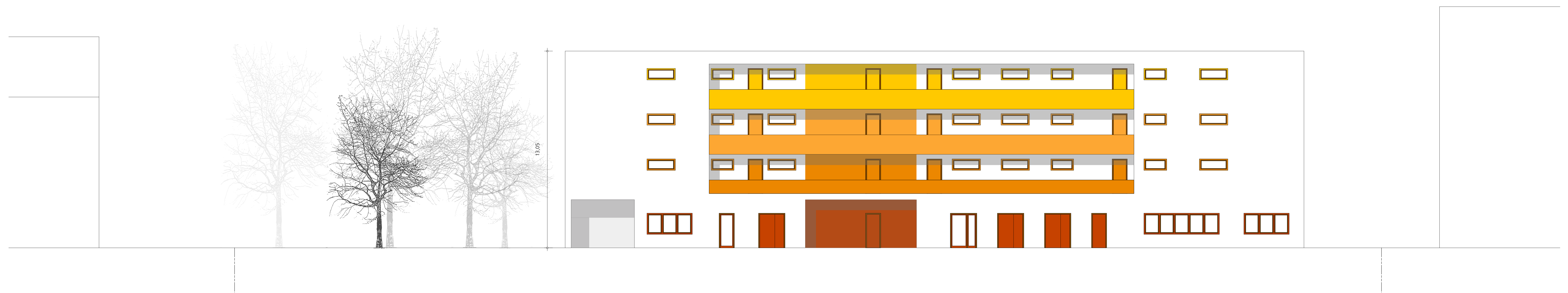
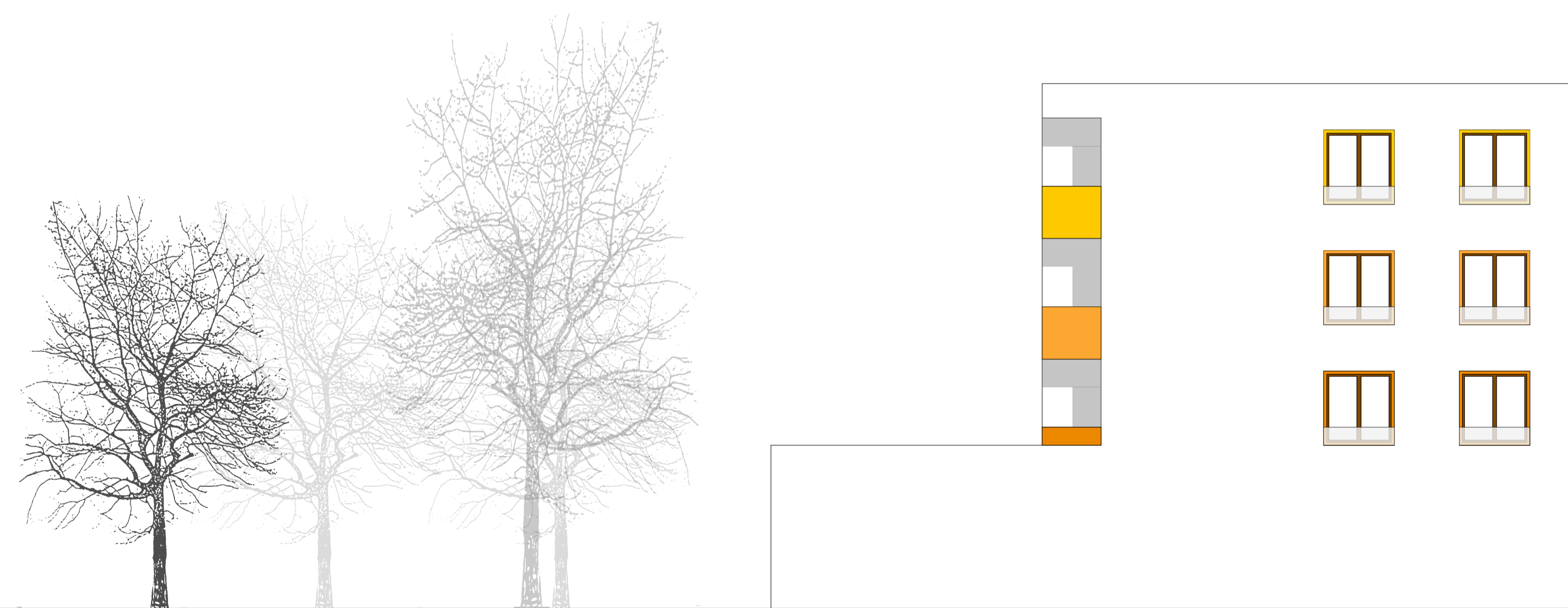




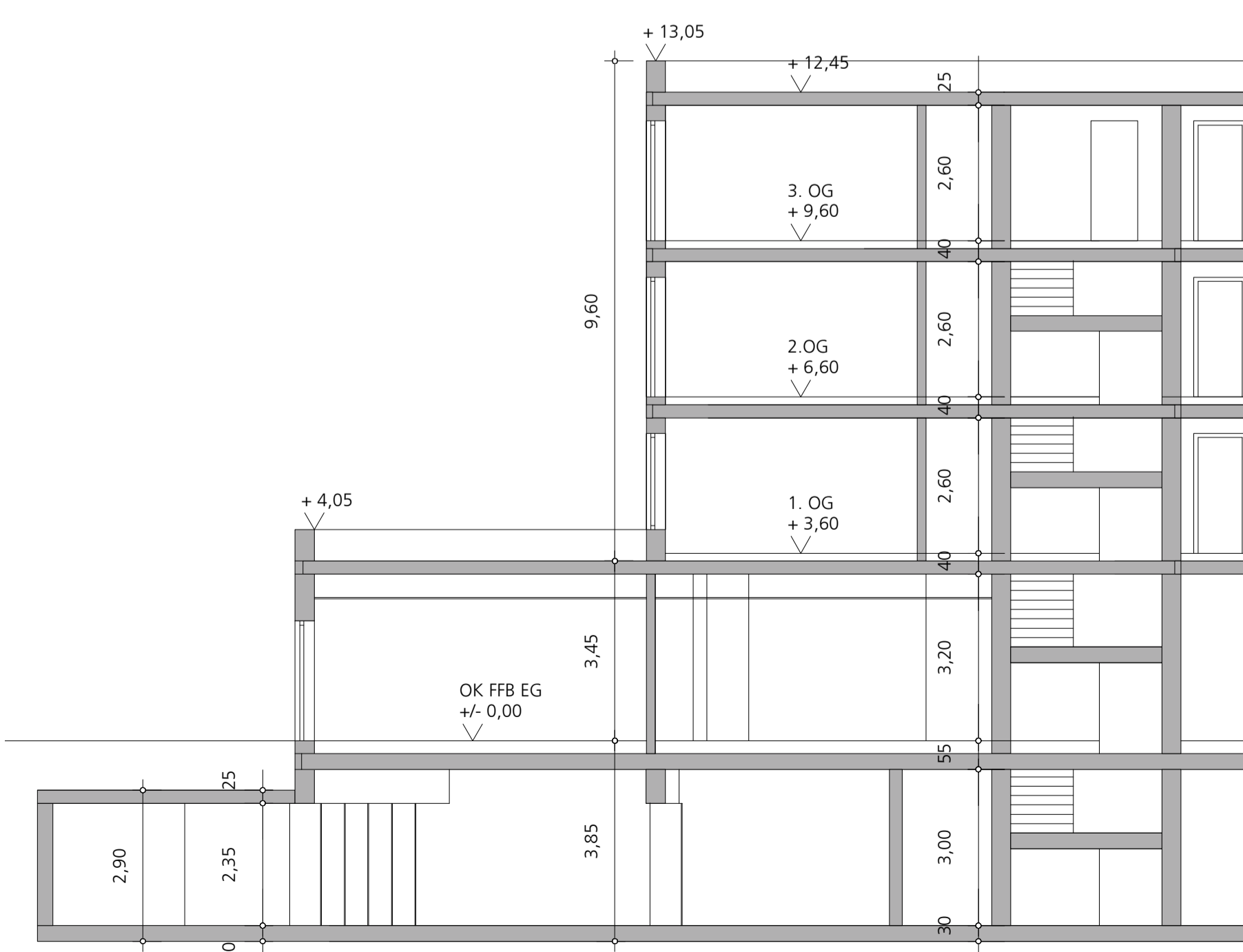
ANSICHT SÜD - M 1:100



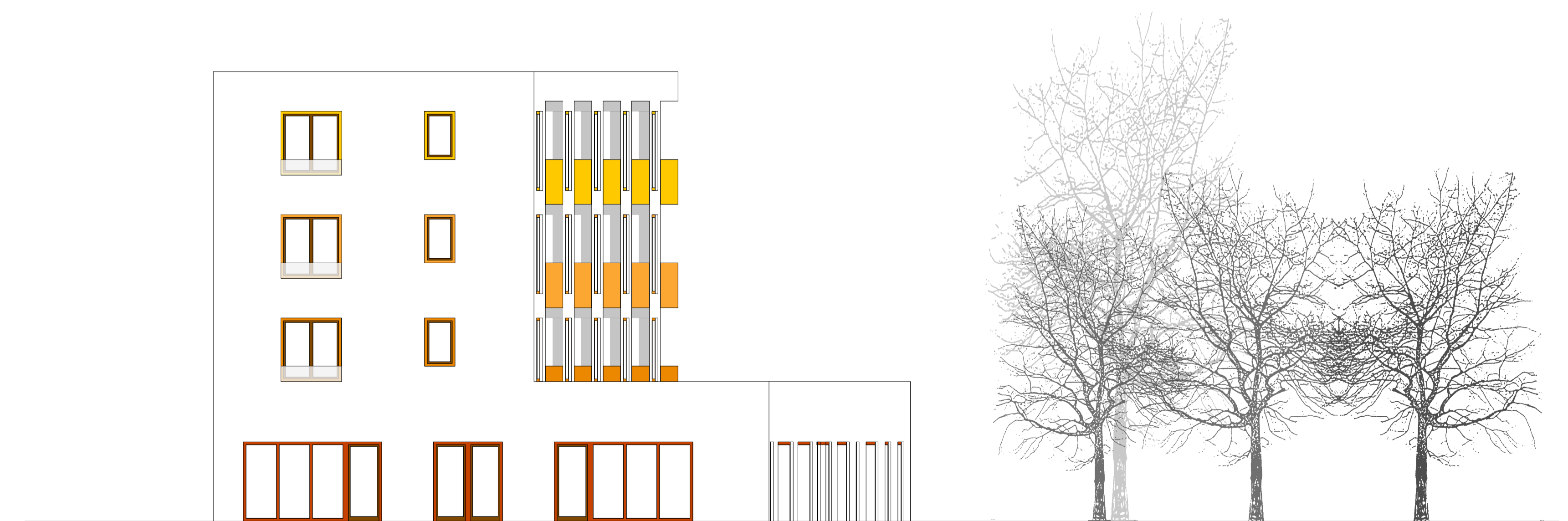
ANSICHT NORD - M 1:100



ANSICHT OST - M 1:100



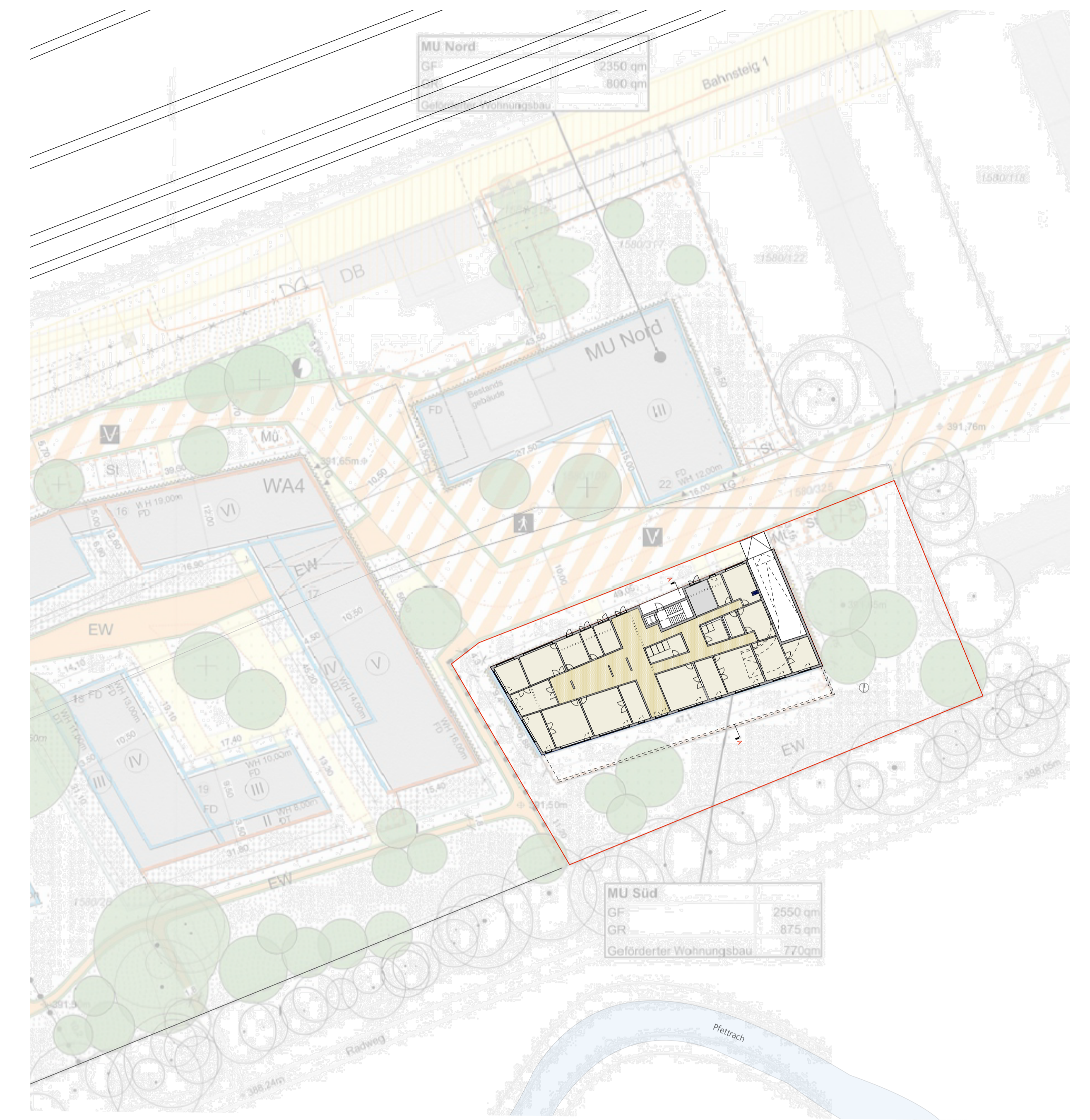
SCHNITT A-A - M 1:100



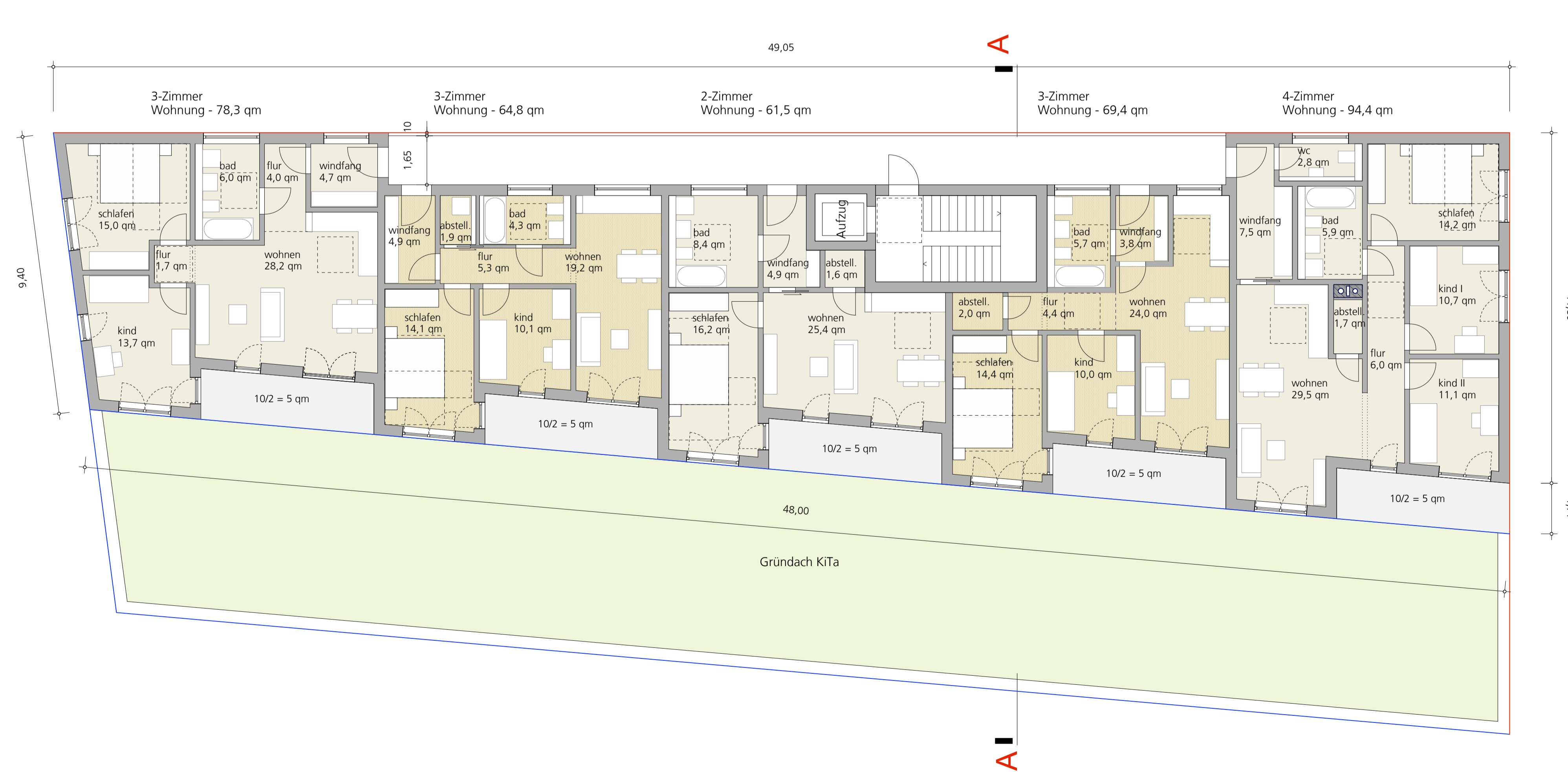
ANSICHT WEST - M 1:100



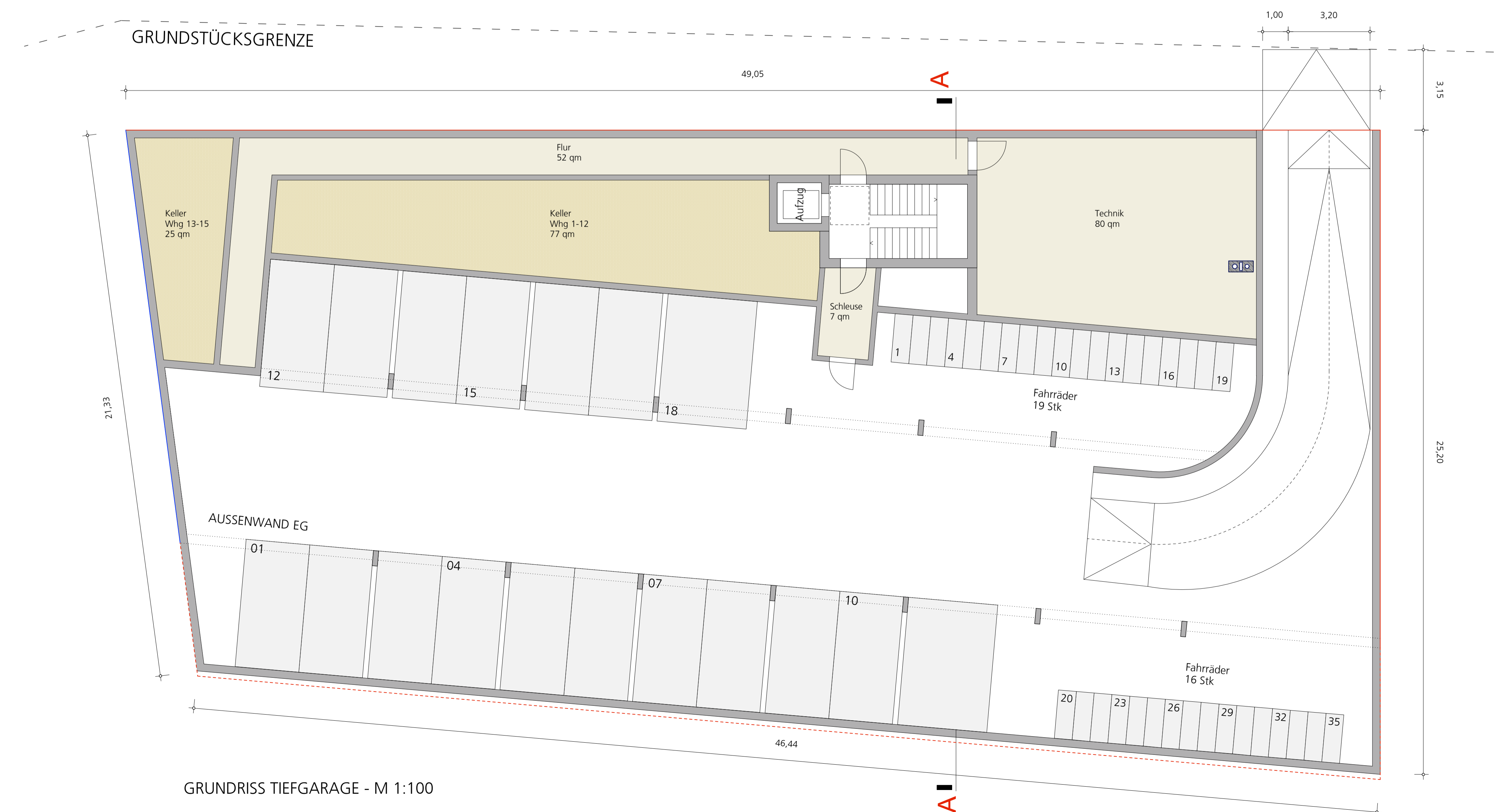
GRUNDRISS ERDGESCHOSS - KITA - M 1:100



LAGEPLAN - M 1:500

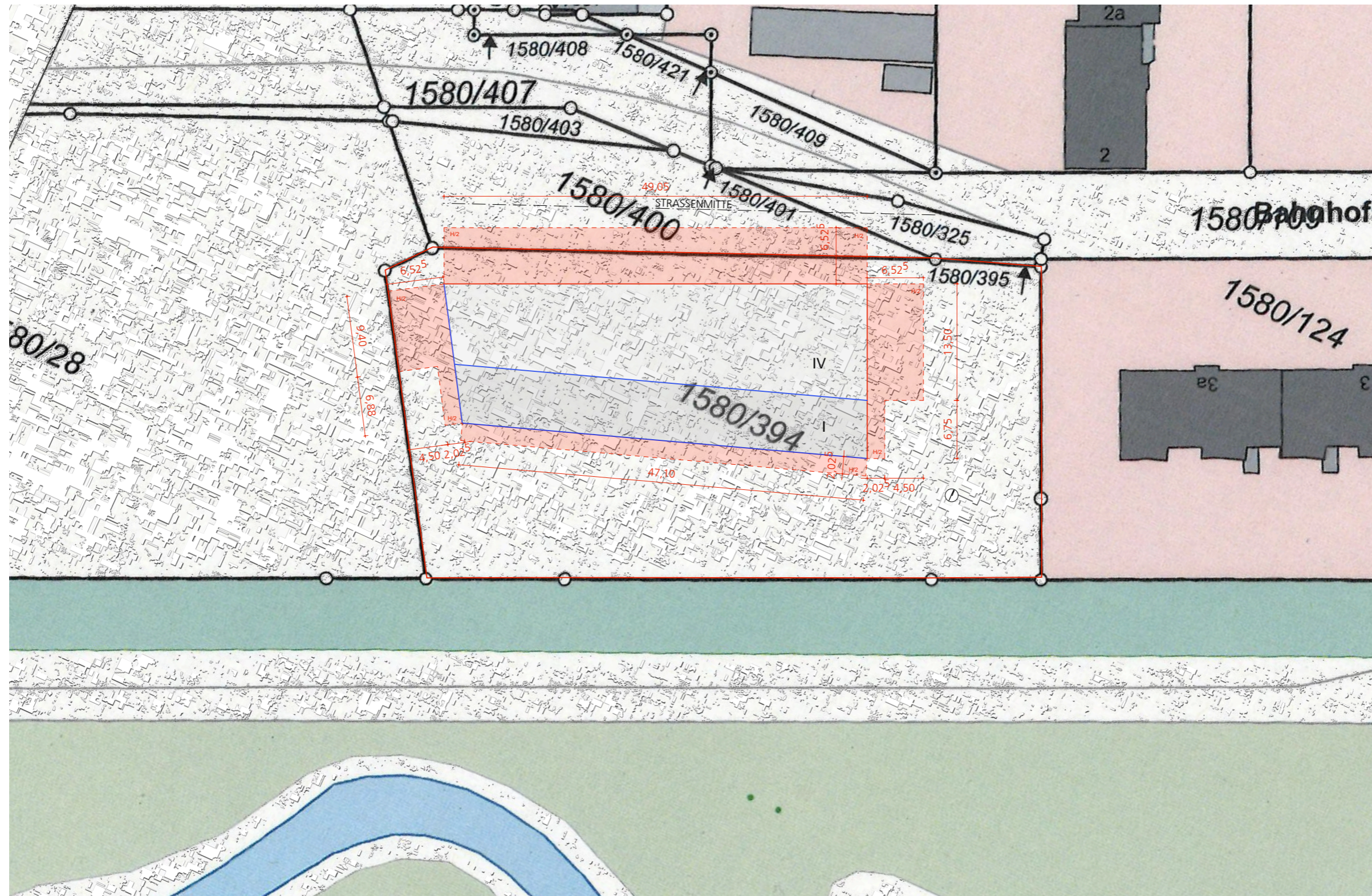


GRUNDRISS 1. - 3. OBERGESCHOSS - WOHNEN - M 1:100



GRUNDRISS TIEFGARAGE - M 1:100

Variante V1



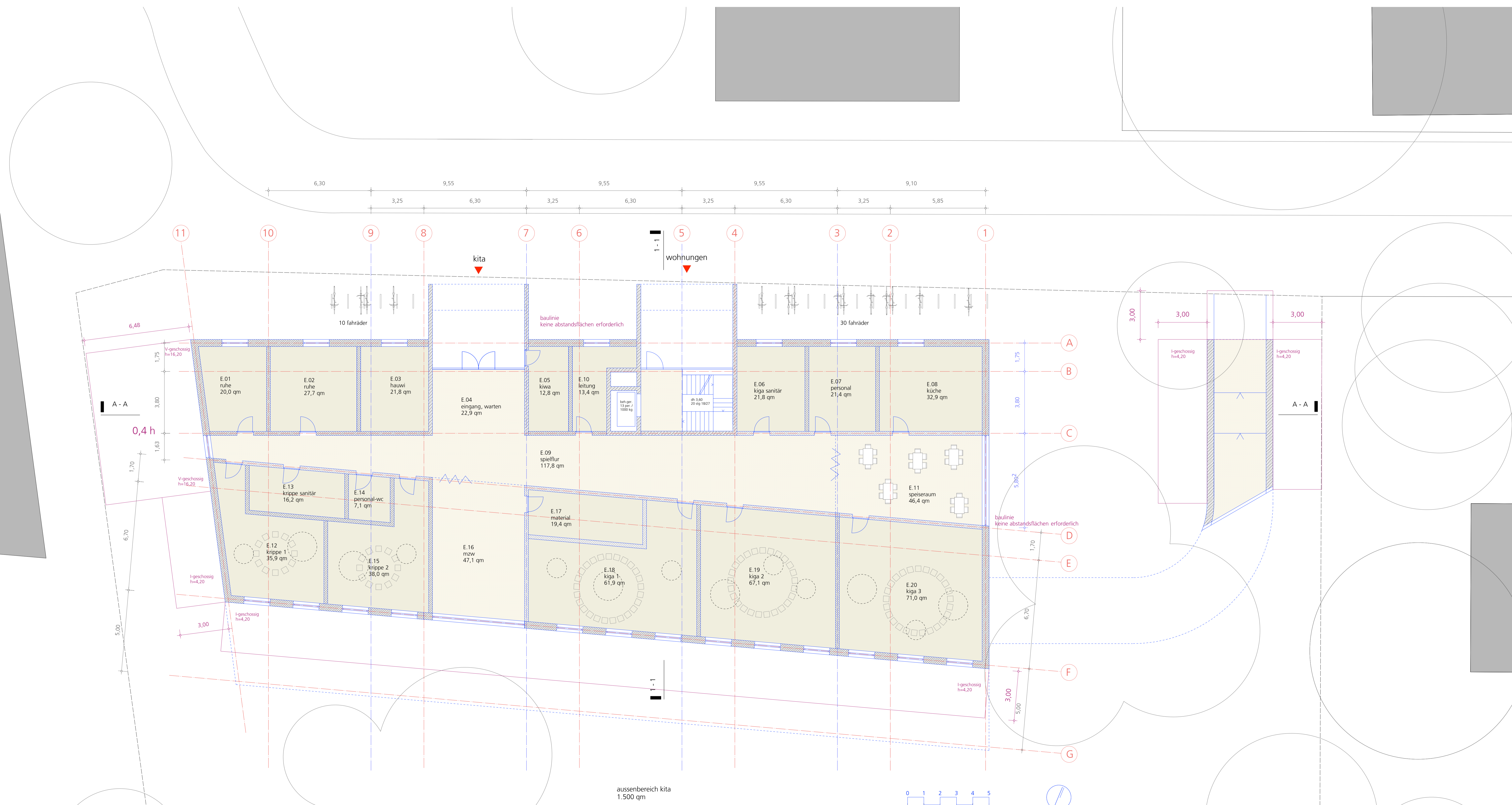
LAGEPLAN mit Abstandsflächen 4 Geschosse - M 1:500



ansicht von norden m. 1:100



lageplan m. 1:2000



erdgeschoss kita m. 1:100

Kinder Krippe	2 Gruppen	24 Kinder
Kinder Kiga	3 Gruppen	75 Kinder
Gesamt		99 Kinder

Gesamtbepflanzung	Namen	Sticht	Fläche
Gruppe I			35,0 qm
Gruppe II			38,0 qm
Kinderspielfläche			13,0 qm
Spielraum			20,0 qm
Spielraum			27,7 qm
Kinderkrippe			136,0 qm
Kinderkrippe			134,4 qm
Gruppe III			71,0 qm
Gruppe I			67,1 qm
Gruppe I			61,0 qm
Kindergarten			200,0 qm
Wartung, Lager			21,8 qm
Leitung			13,4 qm
Personal			21,4 qm
Küche			32,9 qm
Elternwartung			22,8 qm
Mitarbeiteraum			42,4 qm
Musik			19,4 qm
Speiseraum			46,4 qm
qm. Flächen			232,0 qm
Speiseraum			46,4 qm
Speiseraum			225,3 qm

Flächen	Fläche
Flächenfläche Kita	568,0 qm
Flächenfläche Kita	559,7 qm

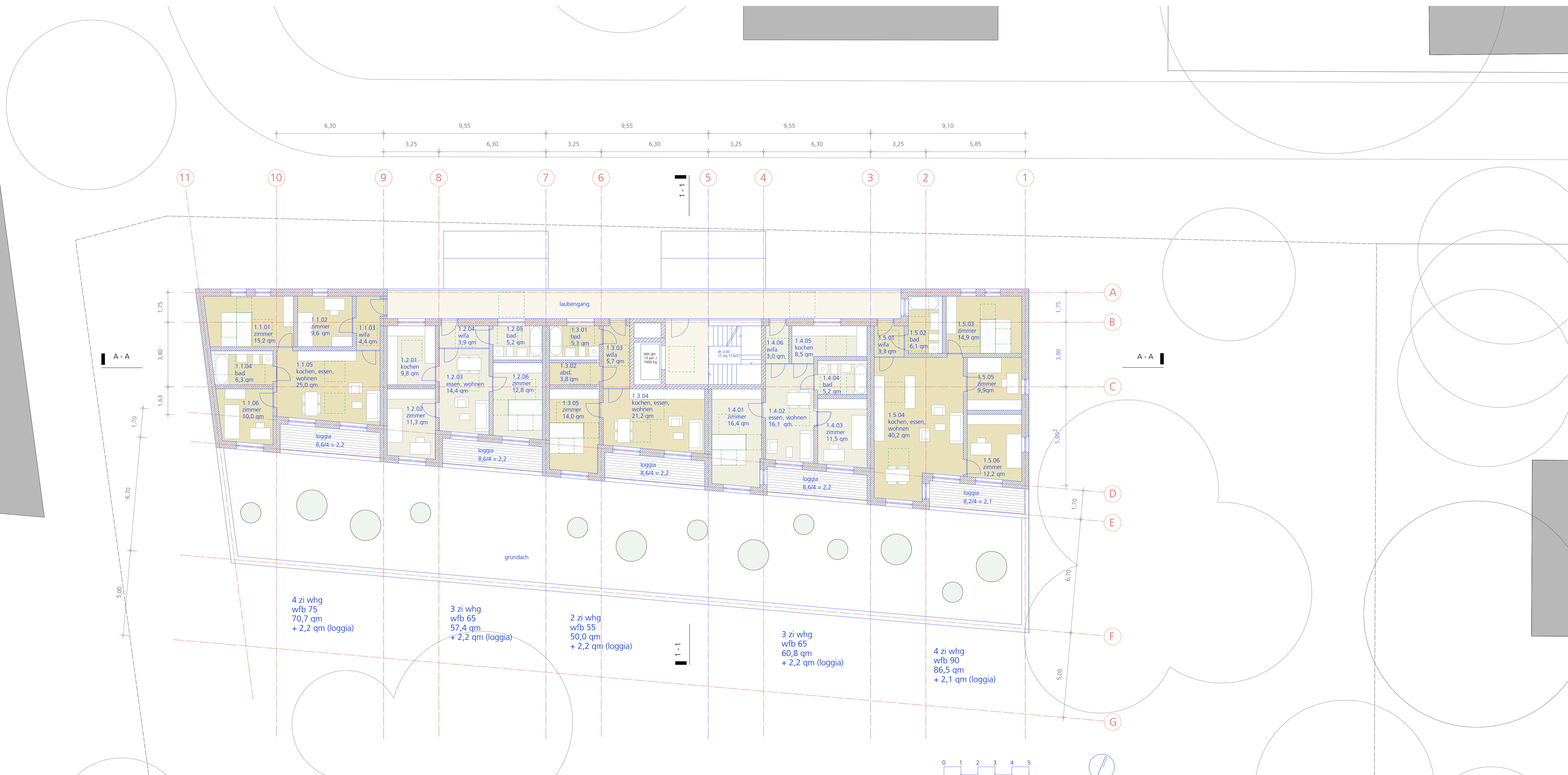
Flächen	Fläche
Spielplatz mit Gitterturm	117,8 qm
Sanitär Kinder Garten	21,8 qm
Sanitär Kinder Krippe	16,4 qm
Sanitär Personal	7,1 qm
allg. Flächen	162,9 qm
Gesamtfläche Erdgeschoss - Kita	722,6 qm

neubau wohnanlage mit kita
am hauptbahnhof landshut

Variante V2 04. dezember 2023



ansicht von süden m. 1:100



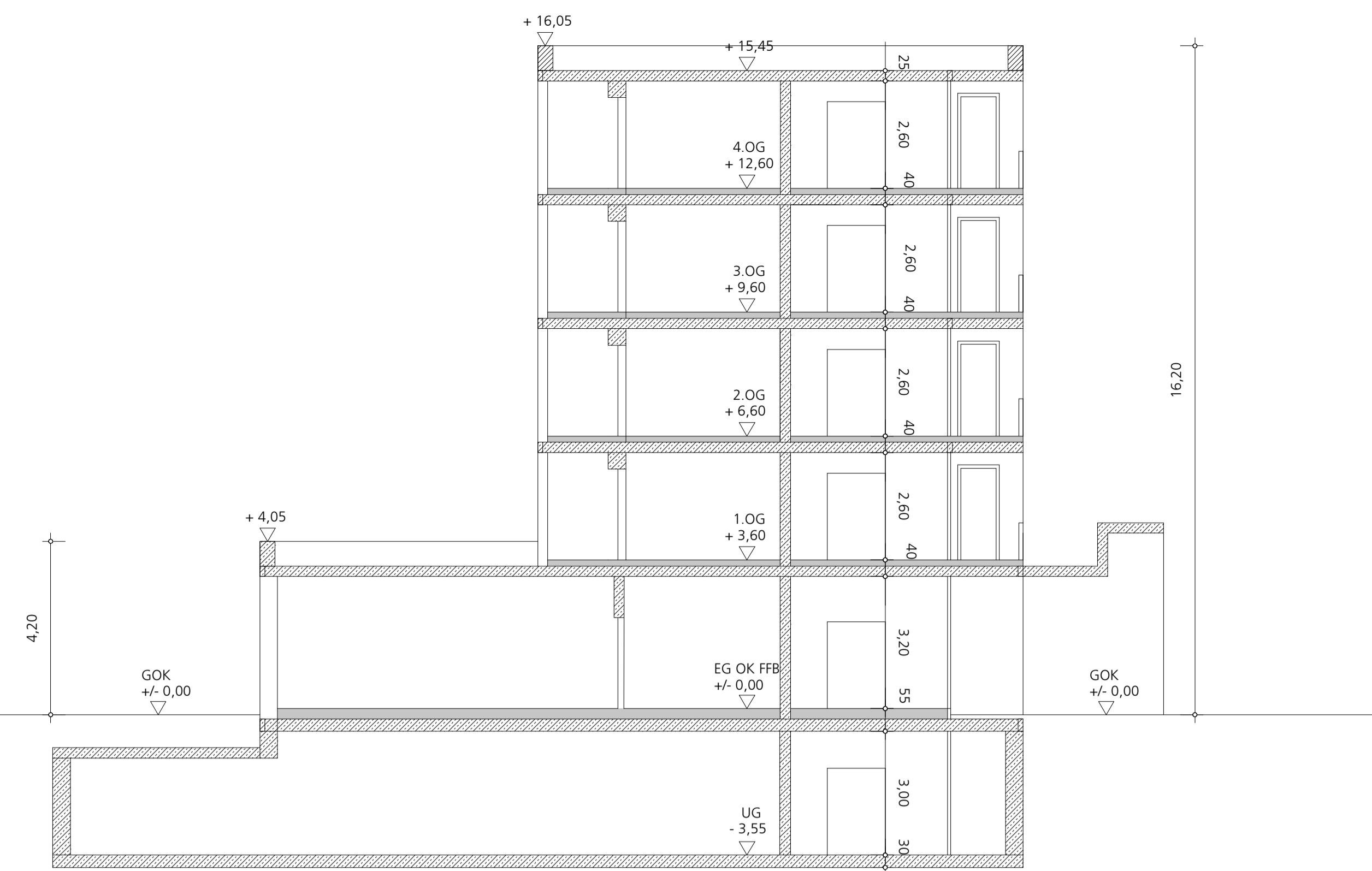
1. obergeschoss wohnen m. 1:100

Baumbezeichnung	Höhe
Kochen, Essen, Wohnen	25,0 qm
Zimmer	15,2 qm
Zimmer	10,0 qm
Zimmer	9,6 qm
Bad	6,3 qm
Wandflanz	4,4 qm
Balkon	2,2 qm
Wohn 1-4 Zimmer	77,7 qm
Essen, Wohnen	14,4 qm
Kochen	9,8 qm
Zimmer 1	15,8 qm
Zimmer 2	11,3 qm
Bad	5,2 qm
Wandflanz	3,0 qm
Balkon	2,2 qm
Wohn 2-3 Zimmer	59,6 qm
Kochen, Essen, Wohnen	21,2 qm
Zimmer	14,0 qm
Bad	5,3 qm
Abstellraum	3,8 qm
Wandflanz	5,7 qm
Balkon	2,2 qm
Wohn 3-2 Zimmer	52,2 qm
Essen, Wohnen	16,1 qm
Kochen	9,5 qm
Zimmer	16,4 qm
Zimmer	11,5 qm
Bad	5,2 qm
Wandflanz	3,0 qm
Balkon	2,2 qm
Wohn 4-3 Zimmer	62,9 qm
Kochen, Essen, Wohnen	49,2 qm
Zimmer	12,2 qm
Zimmer 2	14,9 qm
Zimmer 3	9,9 qm
Bad	6,1 qm
Wandflanz	3,3 qm
Balkon	2,1 qm
Wohn 5-3 Zimmer	88,7 qm
Wohnfläche pro Geschoss	316,1 qm
Wohnfläche 1.-4. Obergeschoss	1.344,6 qm

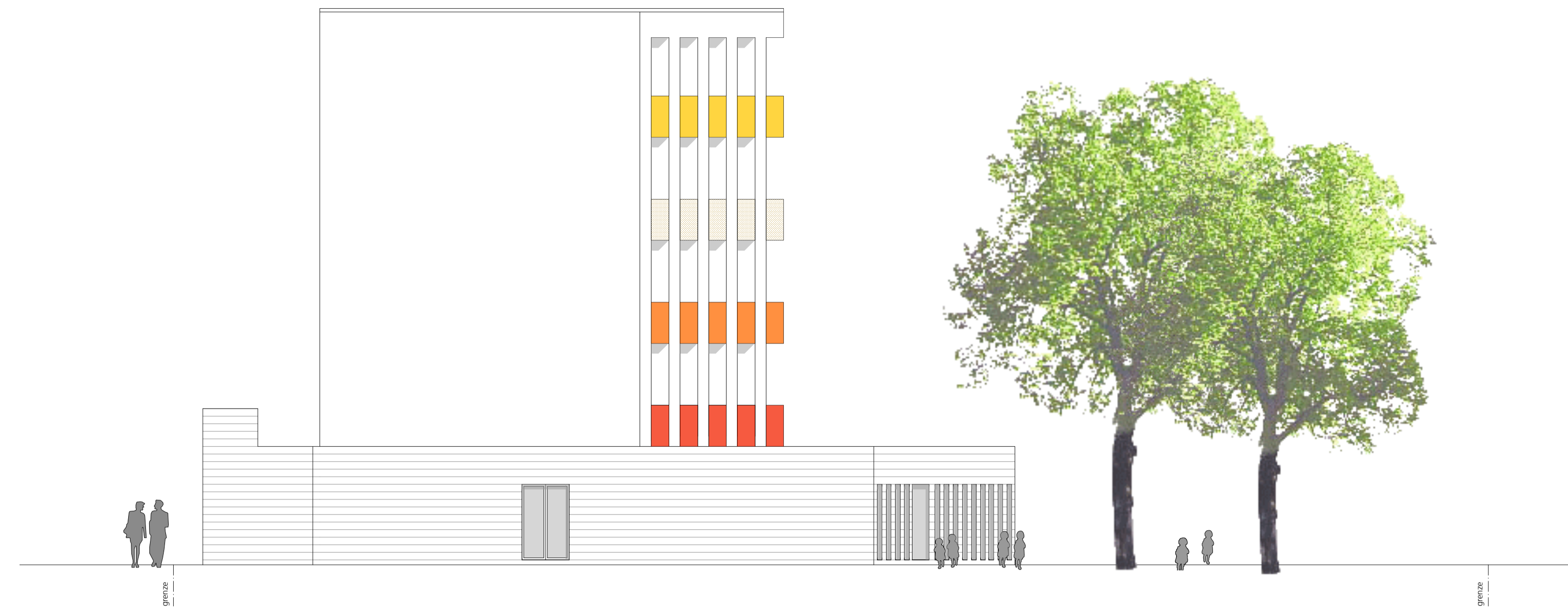
neubau wohnanlage mit kita
am hauptbahnhof landshut

Variante V2 04. dezember 2023

NEUMEISTER
ARCHITEKTUR



schnitt a-a m. 1:100



ansicht von westen m. 1:100



untergeschoss m. 1:100

	Anzahl	PKW	Fahrrad
Stellplatzbedarf - Wohnen nach Stellplatzsatzung Stadt Landshut			
Wohnung 40 - 130 qm -> 1,5 PKW / 2 Fahrrad	20	30,0	40
Stellplatzbedarf - Kita nach GaststättV			
8,30 Kinder -> 1 PKW; min. 2 Stellplätze	99	3,3	-
Stellplatzbedarf - gesamt	33	40	

	Anzahl	PKW	Fahrrad
Stellplatzbedarf reduziert nach §5 Absatz 3.3 Stellplatzsatzung Stadt Landshut			
Wohnung 40 - 130 qm -> 0,75 PKW / 2 Fahrrad	20	15,0	40
Stellplätze - Kita nach GaststättV	99	3,3	-
Stellplatzbedarf - gesamt	18	40	
Stellplätze - geplant	22	40	

neubau wohnanlage mit kita
am hauptbahnhof landshut

Variante V2 04. dezember 2023

NEUMEISTER
ARCHITEKTUR