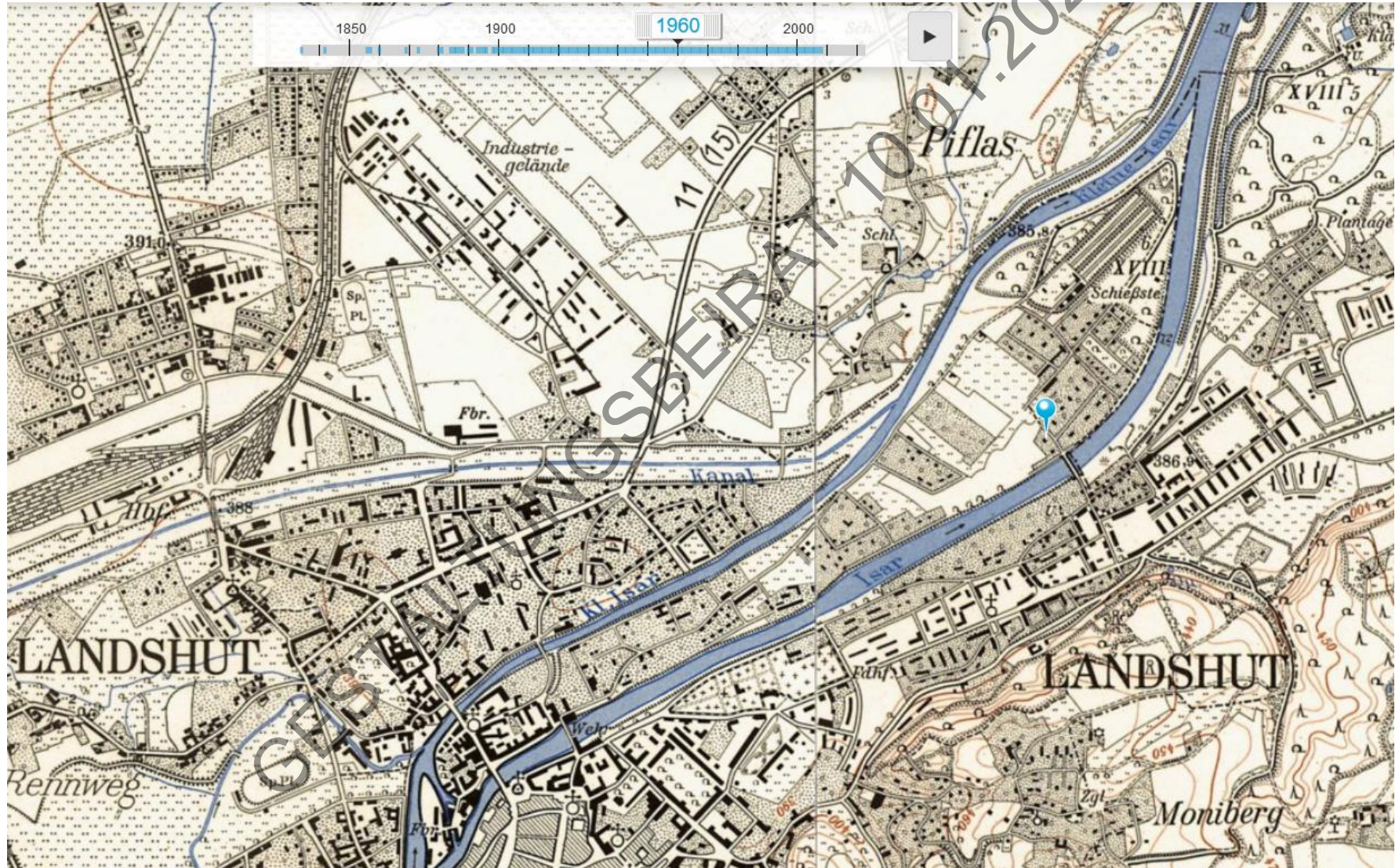


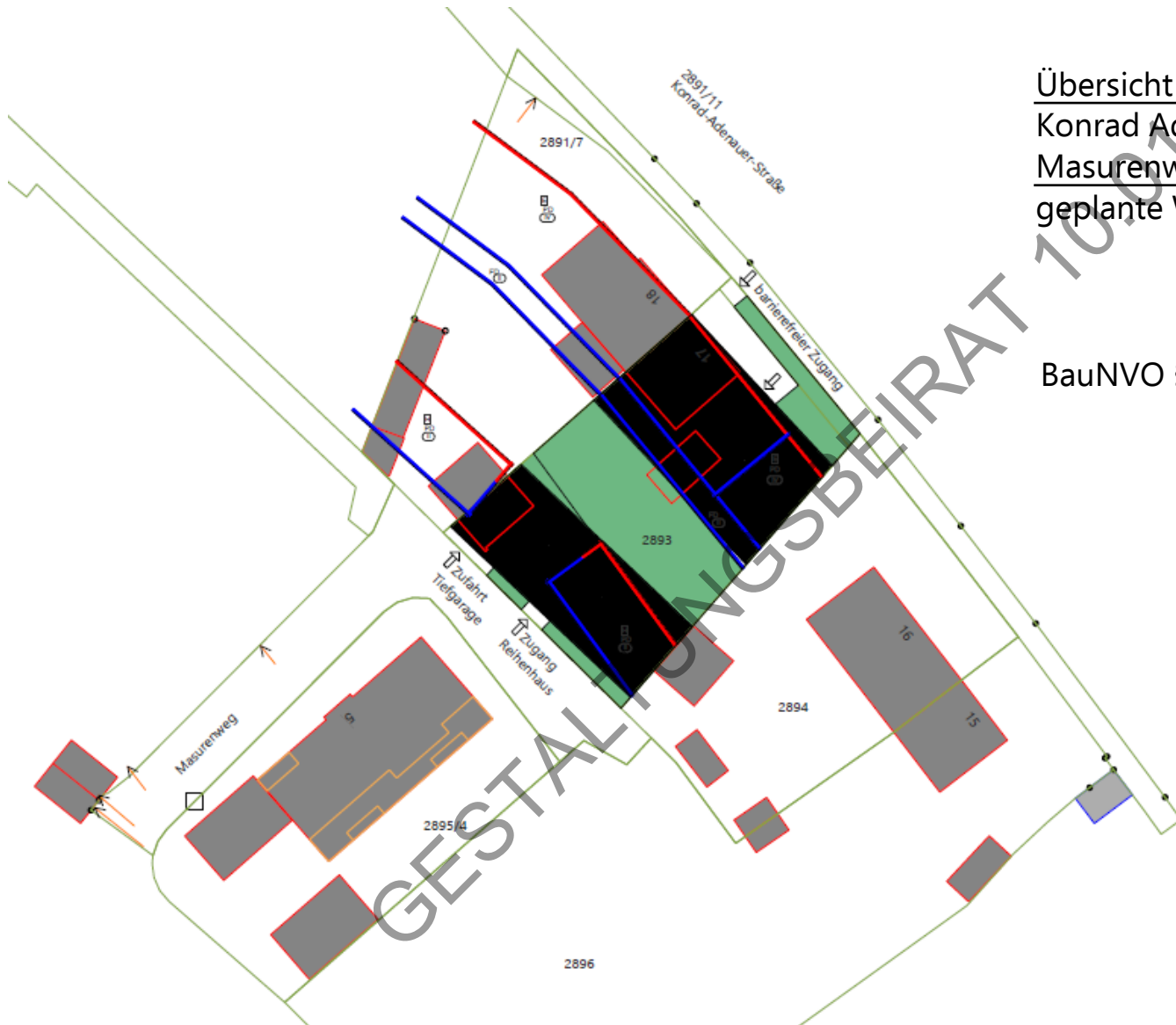
Konrad Adenauer Straße 17



städtebauliches Konzept 33/1 (1992) und Entwicklung bis heute



Konrad Adenauer Straße 17 - Wohnbebauung

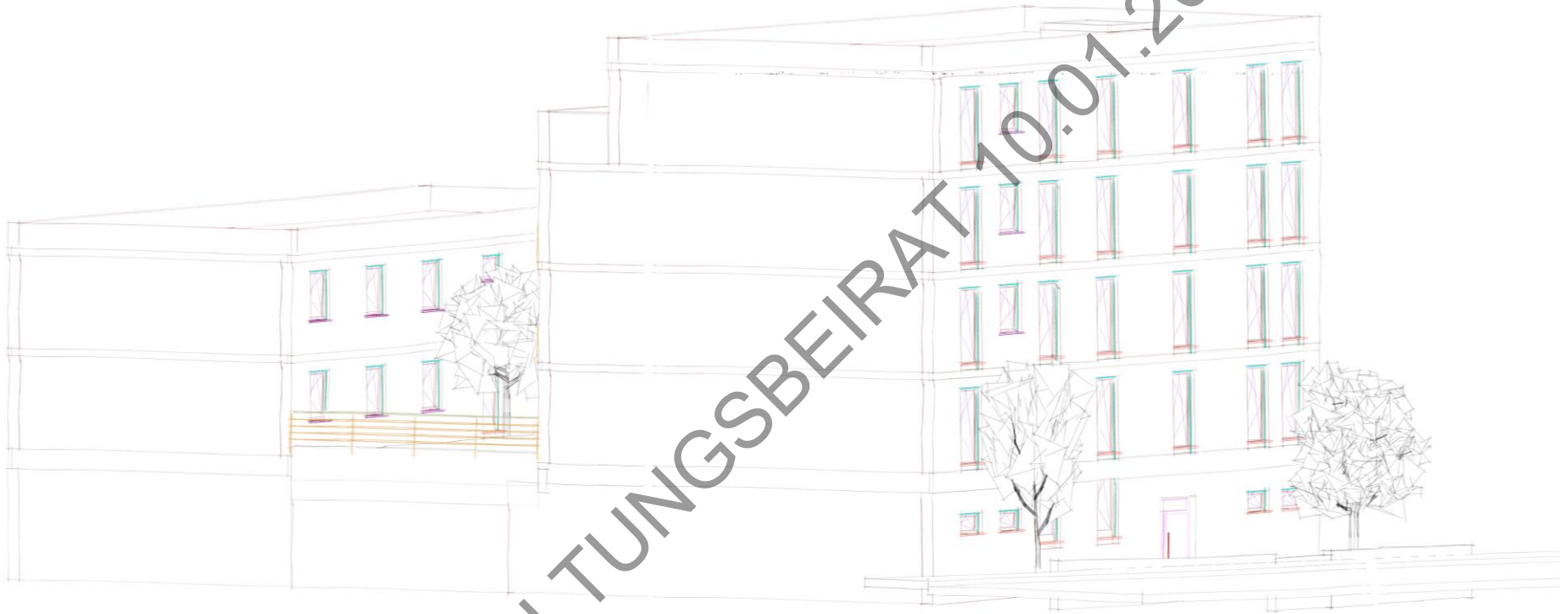


Übersicht

Konrad Adenauer Straße	5 Vollgeschosse
Masurenweg	3 Vollgeschosse
geplante Wohnung	Anzahl
2,5-Zimmer	8 WHG
3,5-Zimmer	8 WHG

BauNVO §6a – Urbanes Gebiet

Konrad Adenauer Straße 17 - Wohnbebauung



- innerstädtische Nachverdichtung
- Höhenentwicklung im Wohnungsbau nach aktueller EnEV