

GESTALTUNGSRAT 10.01.2024

WOHNBEBAUUNG
BRESLAUER STRASSE 64 LANDSHUT

www.meyer-architekten.com

BÜRO

Geschäftsform

Meyer Architekten GmbH

Geschäftsführer

Axel Meyer
Architekt

Prokura

László Horányi
Architekt

Standorte

München / Landshut

Bürogründung

2000



LEISTUNGEN



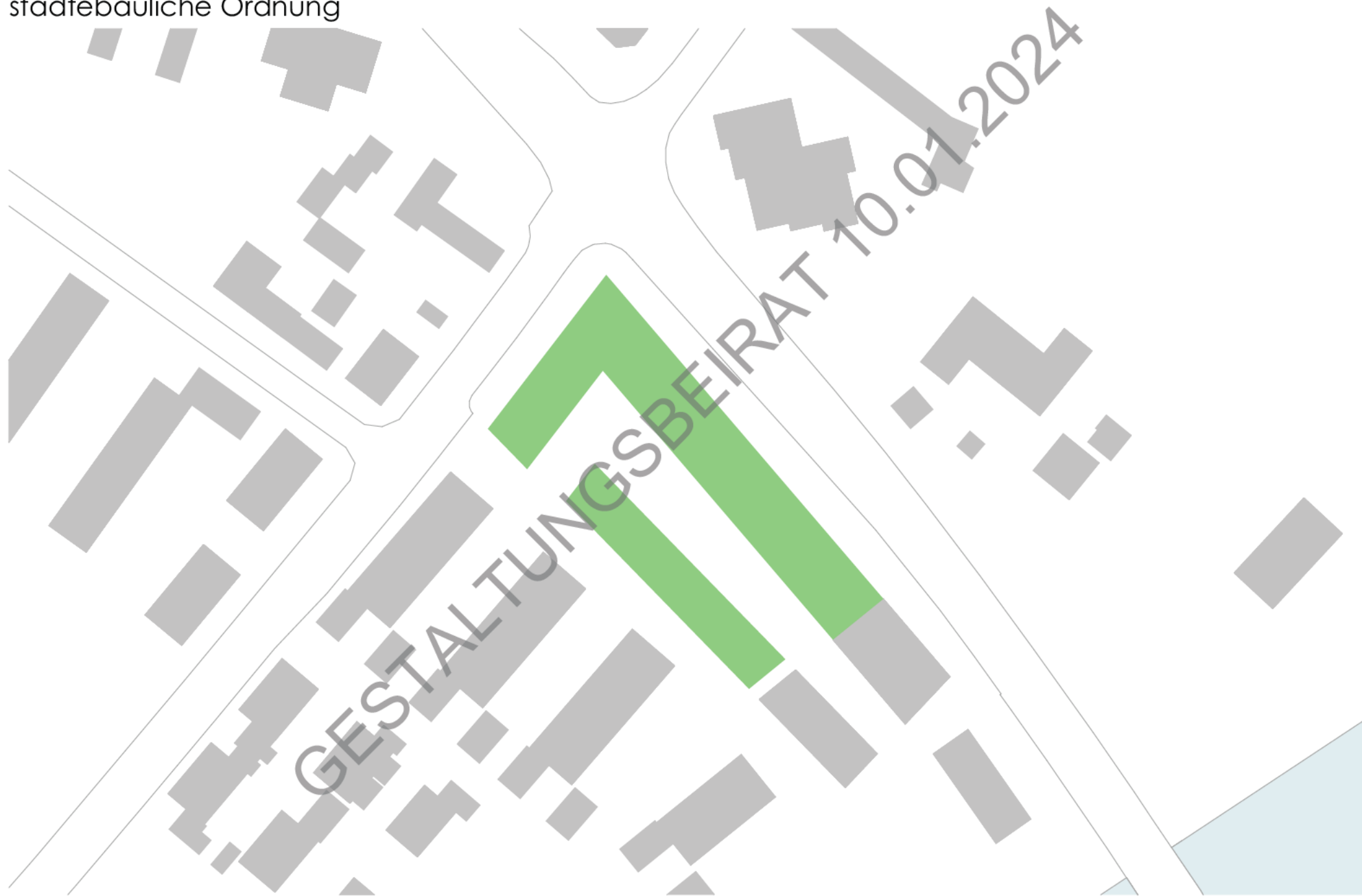
STANDORTANALYSE: BRESLAUER STR. 64, LANDSHUT

Das verkehrsgünstig gelegene Grundstück bietet mit seiner Nähe zu Isar und zu dem Naherholungsgebiet am Isarspitz eine attraktive Wohnlage

GESTALTUNGSBEIRAT 10.01.2024

STÄDTEBAULICHES KONZEPT

Im Vergleich zu dem bisherigen Bebauungsplan bietet das Konzept eine klare und nachvollziehbare städtebauliche Ordnung



STÄDTEBAULICHES KONZEPT

Das Gebäude ist optisch in kleine Einheiten unterteilt, um einen menschlich nachvollziehbaren Maßstab zu gewährleisten und eine Identifikation mit dem Ort zu schaffen



STÄDTEBAULICHES KONZEPT

In der Ecke des Gebäudes befinden sich Gewerbeflächen

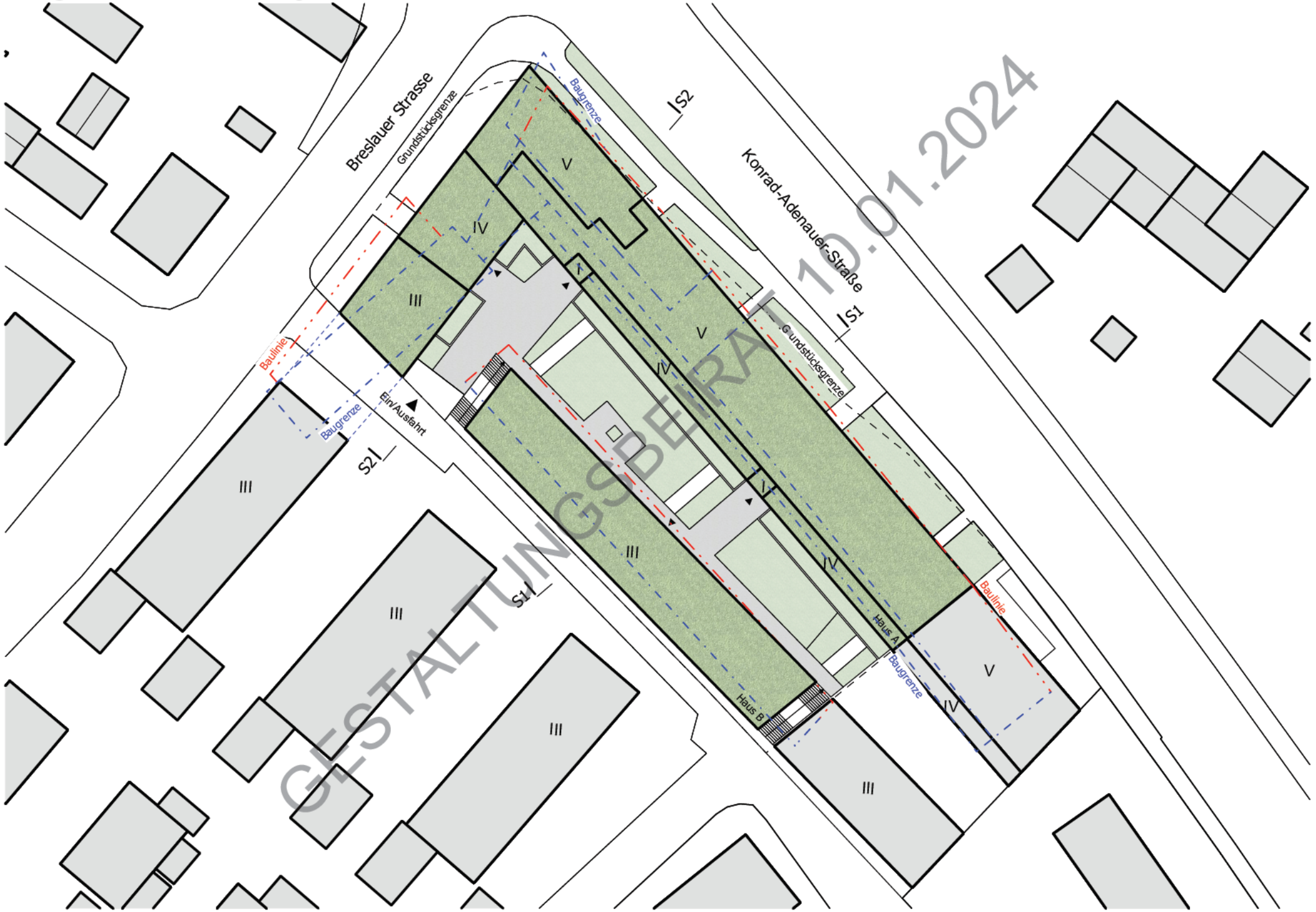


STÄDTEBAULICHES KONZEPT

Der Innenhof ist die „grüne Lunge“ des Gevierts und ein attraktiver Rückzugsort für die Bewohner



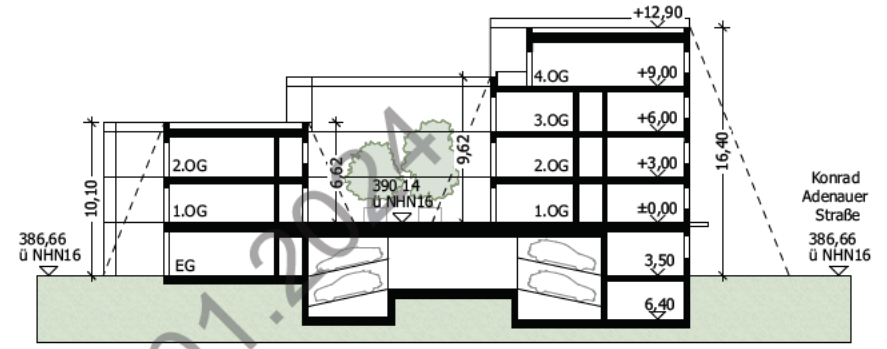
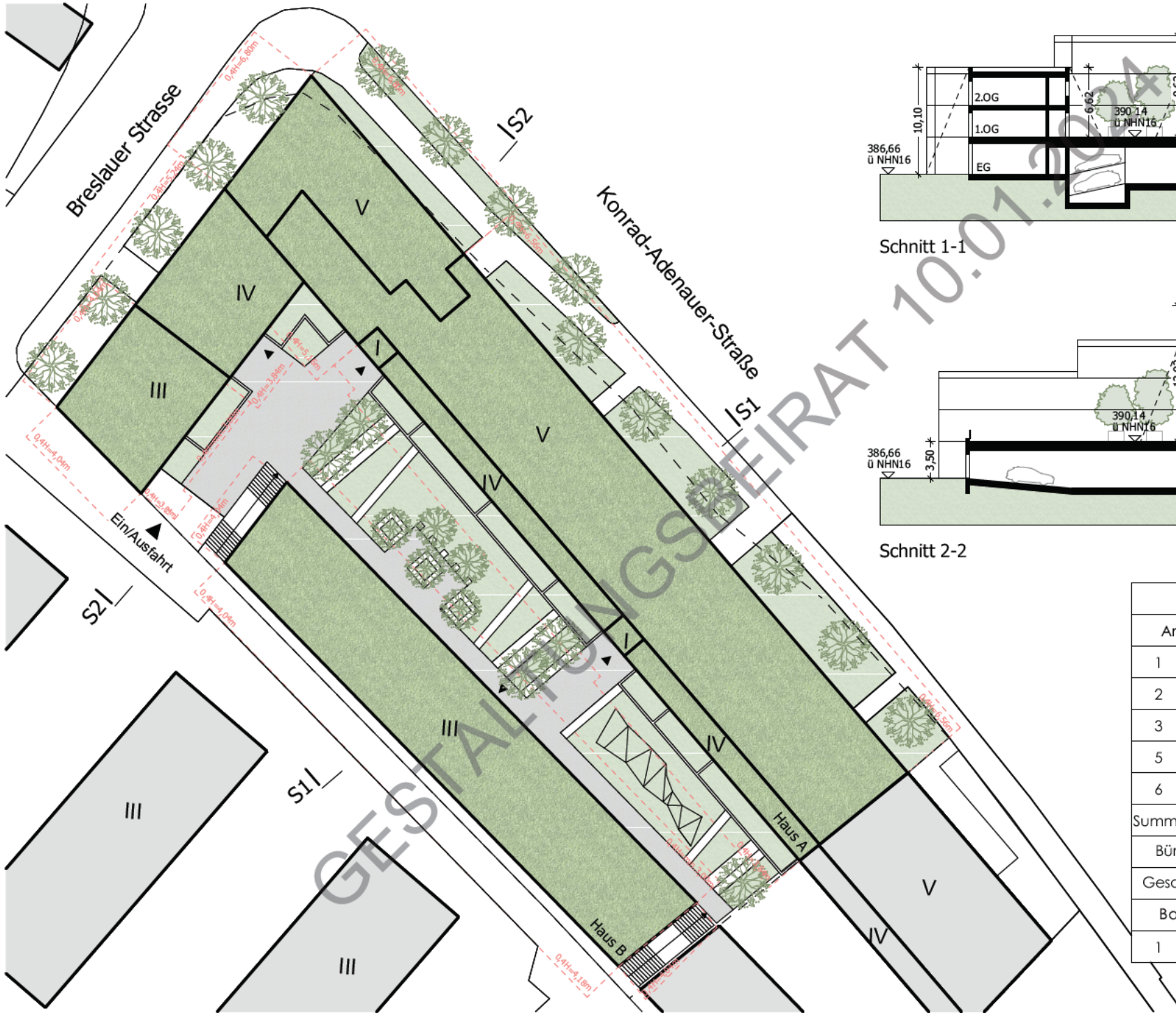
LAGEPLAN MIT BAULINIEN



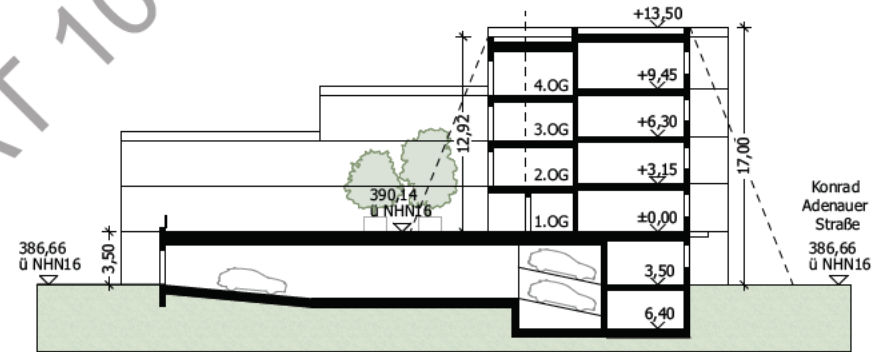
GESTALTUNGSGEBER

19.01.2024

LAGEPLAN + SCHNITTE



Schnitt 1-1



Schnitt 2-2

Übersicht		Stpl. Bedarf	
Art	Anzahl	Stpl. PKW	Stpl. Fhrd
1 Zi	24 WHG	24 Stpl	24 Stpl
2 Zi	19 WHG	28,5 Stpl	38 Stpl
3 Zi	13 WHG	19,5 Stpl	26 Stpl
5 Zi	3 WHG	5 Stpl	7 Stpl
6 Zi	3 WHG	6 Stpl	9 Stpl
Summe _{whg}	62 WHG	83 Stpl	104 Stpl
Büro	5 Einh.	16 Stpl	16 Stpl
Gesamt	67 Einh.	99 Stpl	120 Stpl
Barrierefr. WHG		Stpl. Geplant	
1 Zi	23 WHG	99 Stpl	124 Stpl

NACHHALTIGKEIT

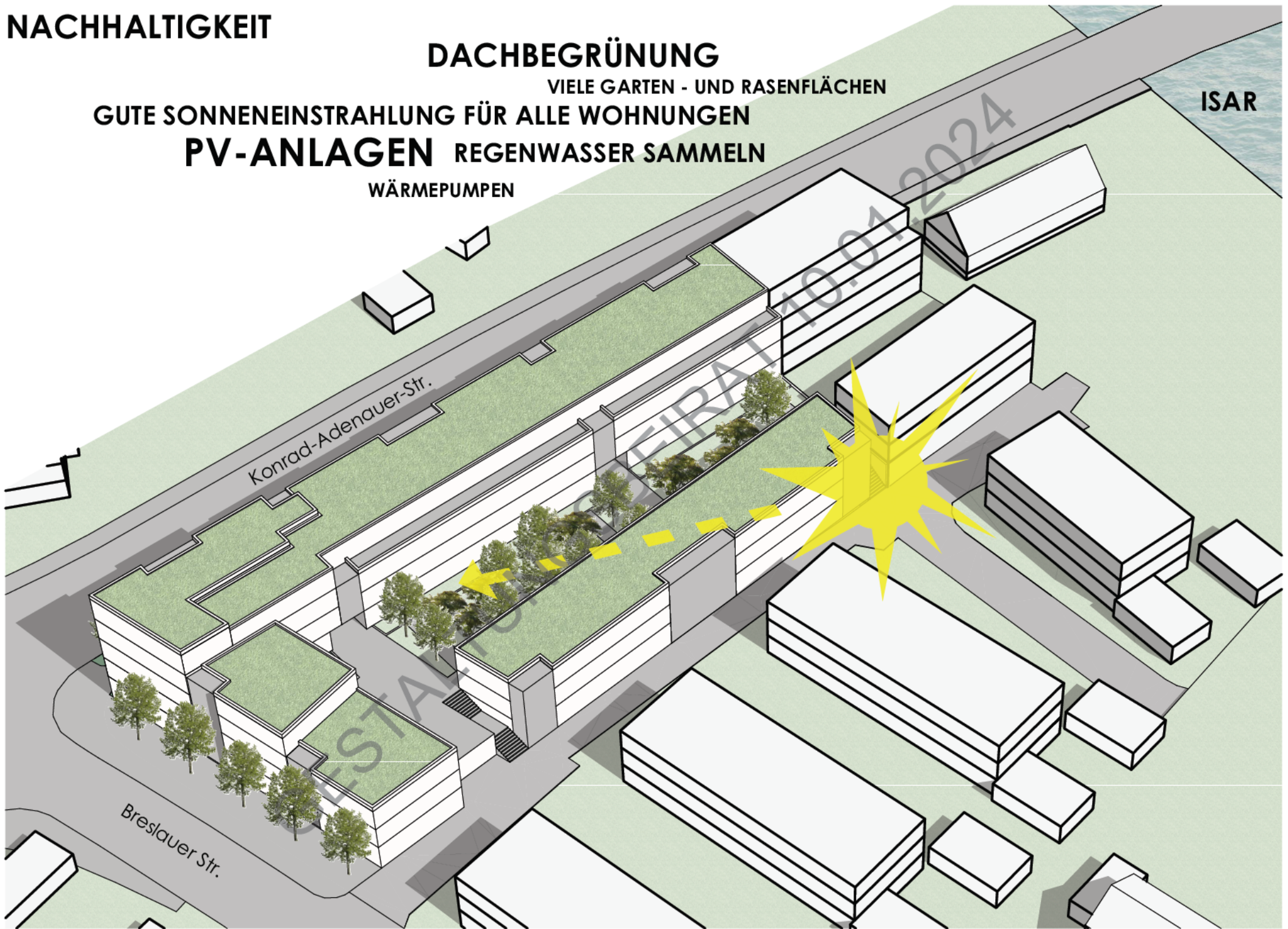
DACHBEGRÜNUNG

VIELE GARTEN - UND RASENFLÄCHEN

GUTE SONNENEINSTRALUNG FÜR ALLE WOHNUNGEN

PV-ANLAGEN REGENWASSER SAMMELN

WÄRMEPUMPEN



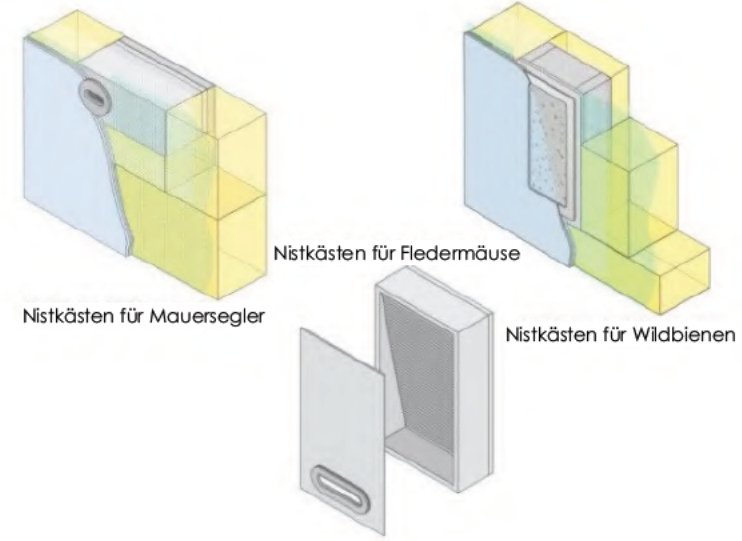
ARTENVIELFALT

WINTERQUARTIER FÜR FLEDERMÄUSE ALS FASSADENBAUSTEIN AN WEST-, OST- UND NORDFASSADEN

VOGELNISTPLÄTZE AN DEN OSTFASSADEN, ALS NISTBAUSTEIN IN FASSADENDÄMMUNG INTEGRIERT

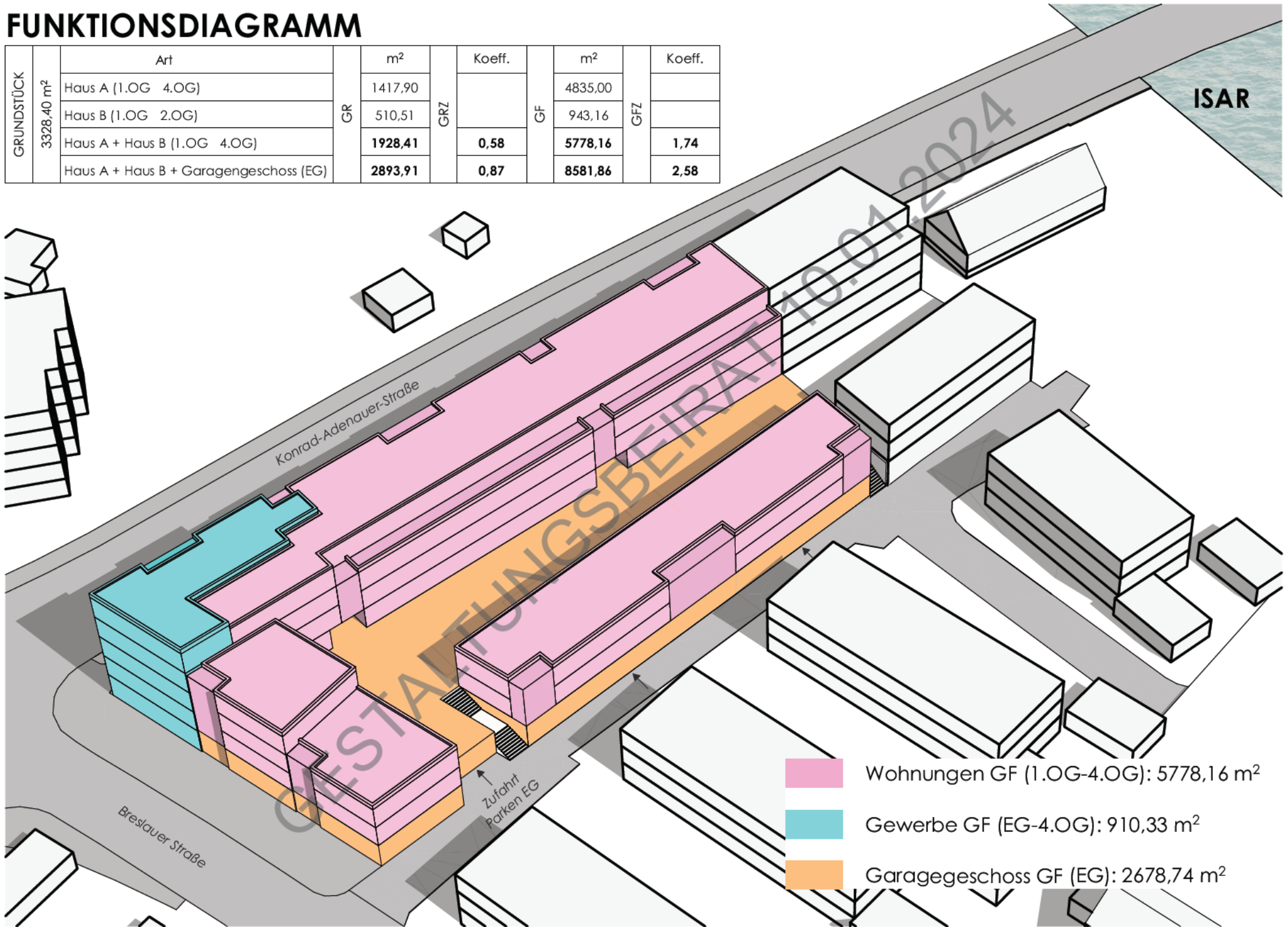
BLUMENGARTEN UND NISTKÄSTEN FÜR WILDBIENEN

ISAR



FUNKTIONSDIAGRAMM

GRUNDSTÜCK	Art	GR		GRZ		GF		GFZ	
		m ²	Koeff.	m ²	Koeff.	m ²	Koeff.		
3328,40 m ²	Haus A (1.OG 4.OG)	1417,90		4835,00					
	Haus B (1.OG 2.OG)	510,51		943,16					
	Haus A + Haus B (1.OG 4.OG)	1928,41	0,58	5778,16	1,74				
	Haus A + Haus B + Garagengeschoss (EG)	2893,91	0,87	8581,86	2,58				



FASSADENKONZEPT

Das Gebäude ist optisch in kleine Einheiten unterteilt, um einen menschlich nachvollziehbaren Maßstab zu gewährleisten und eine Identifikation mit dem Ort zu schaffen. Die Landshuter Innenstadt diente hier als Vorbild



BLICK ECKE BRESLAUER STR. - KONRAD-ADENAUER-STR.



BLICK INNENHOF



NACHBARSCHAFT

