

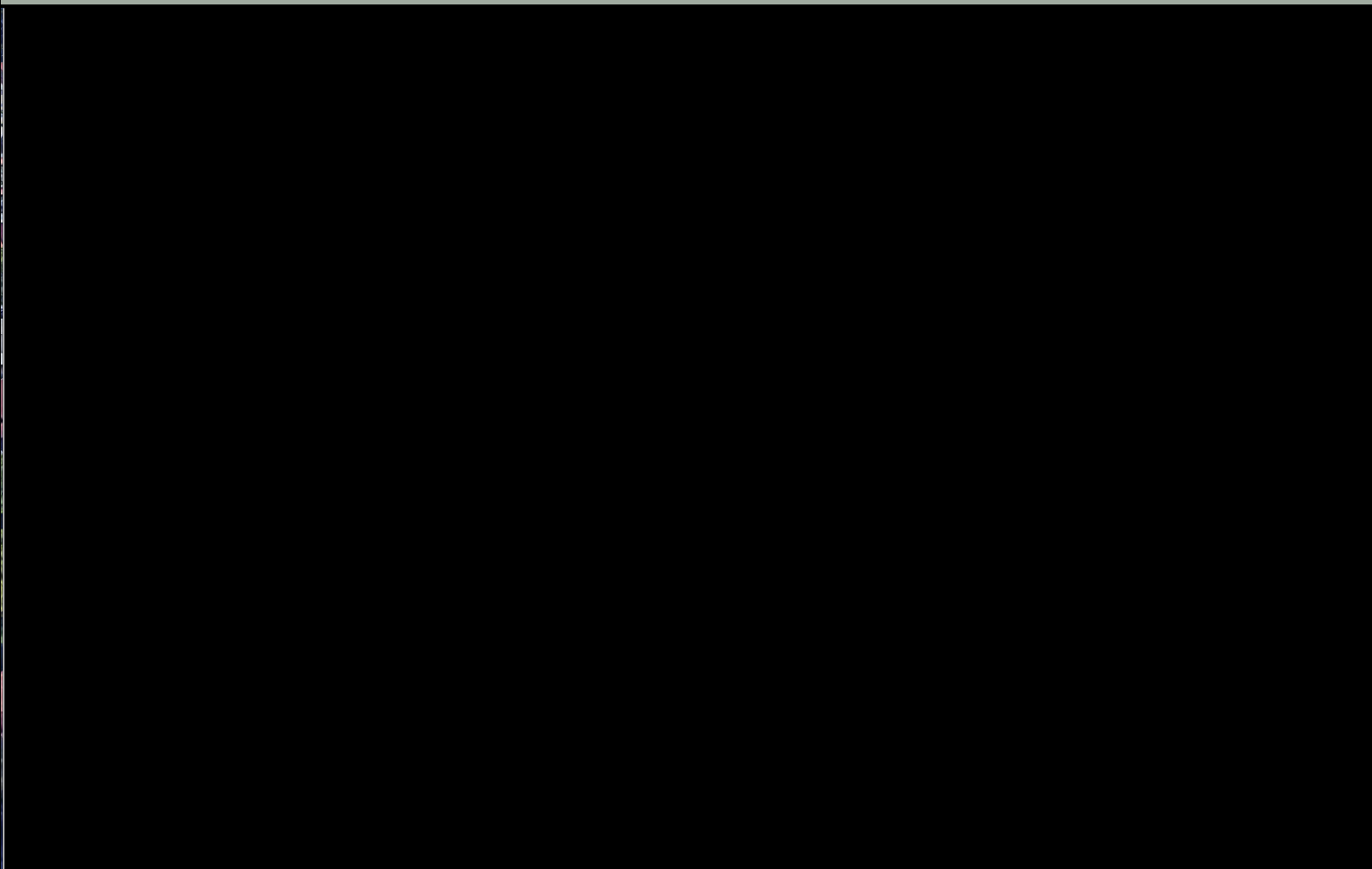
KINDERGARTEN UND WOHNEN AN DEN ISARAUEN

NEUBAU EINES KINDERGARTENS MIT KINDERKRIPPE, WOHNUNGEN UND TIEFGARAGE IN LANDSHUT | GUTENBERGWEG 16



KINDERGARTEN UND WOHNEN AN DEN ISARAUEN

NEUBAU EINES KINDERGARTENS MIT KINDERKRIPPE, WOHNUNGEN UND TIEFGARAGE IN LANDSHUT | GUTENBERGWEG 16



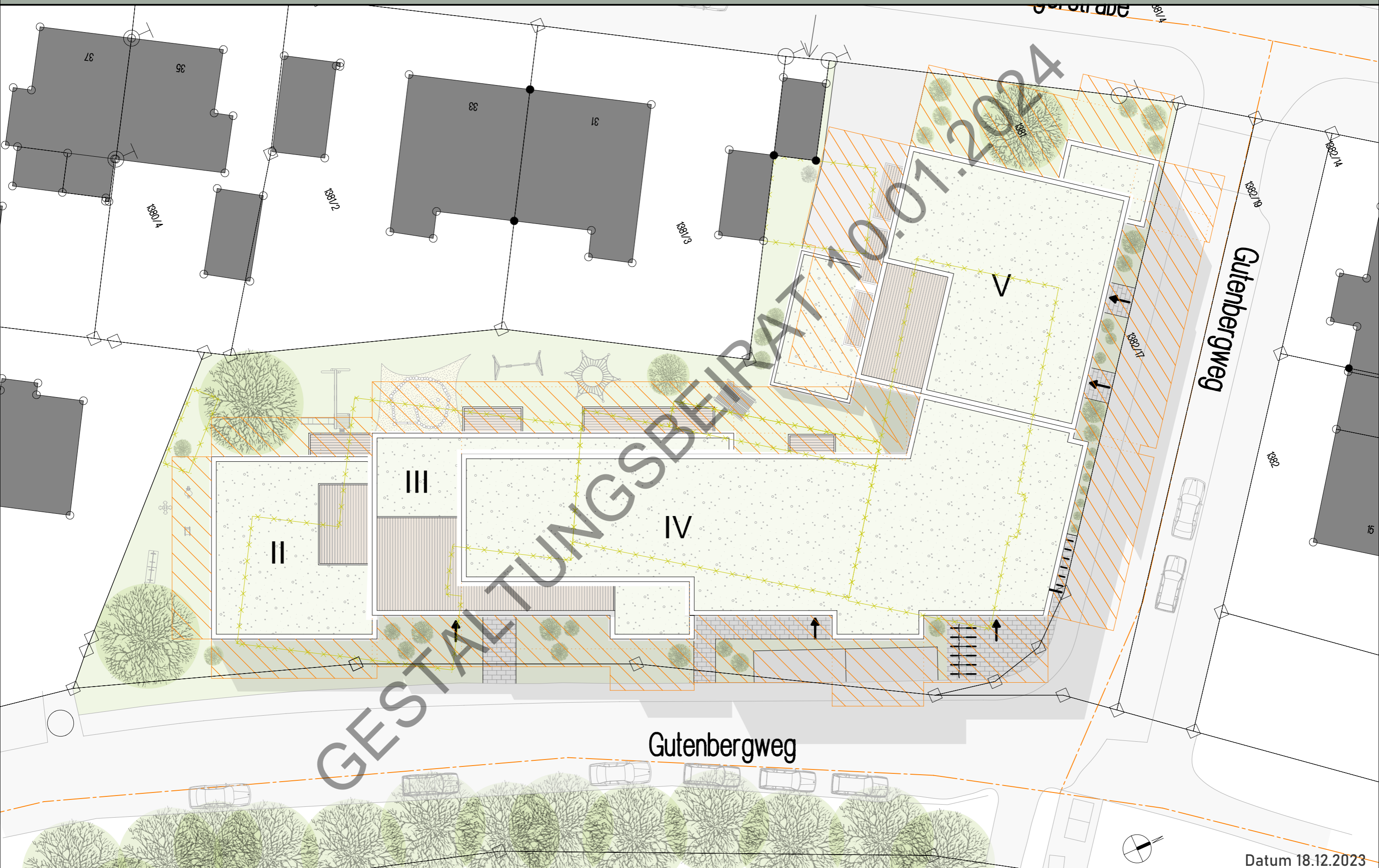
STÄDTEBAUMODELL BLICKRICHTUNG NORD



BLICKRICHTUNG NORDOST

KINDERGARTEN UND WOHNEN AN DEN ISARAUEN

NEUBAU EINES KINDERGARTENS MIT KINDERKRIPPE, WOHNUNGEN UND TIEFGARAGE IN LANDSHUT | GUTENBERGWEG 16

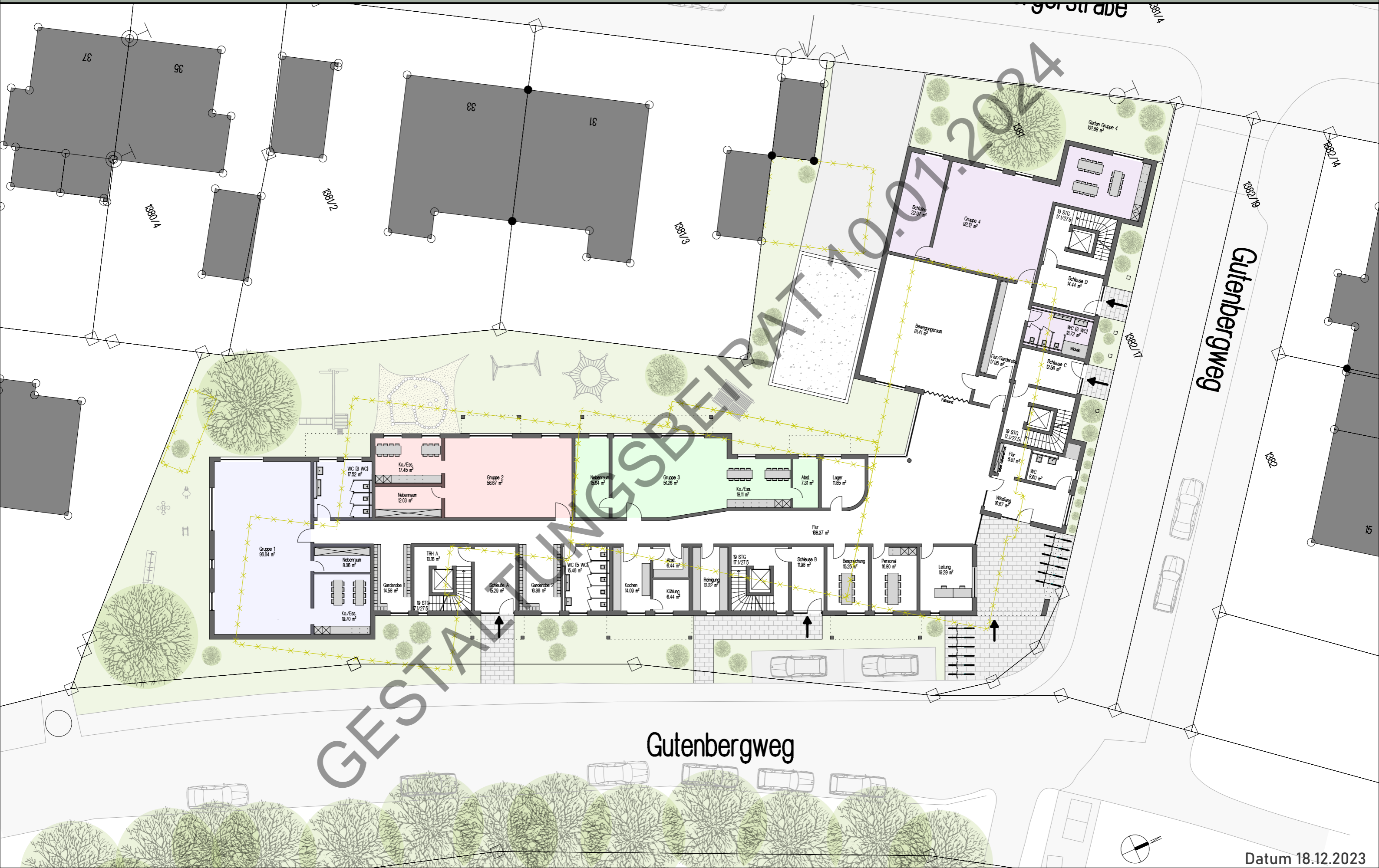


GESTALTUNGSBEIRAT 10.07.2024



KINDERGARTEN UND WOHNEN AN DEN ISARAUEN

NEUBAU EINES KINDERGARTENS MIT KINDERKRIPPE, WOHNUNGEN UND TIEFGARAGE IN LANDSHUT | GUTENBERGWEG 16



KINDERGARTEN UND WOHNEN AN DEN ISARAUEN

NEUBAU EINES KINDERGARTENS MIT KINDERKRIPPE, WOHNUNGEN UND TIEFGARAGE IN LANDSHUT | GUTENBERGWEG 16



Gutenbergweg

Gutenbergweg

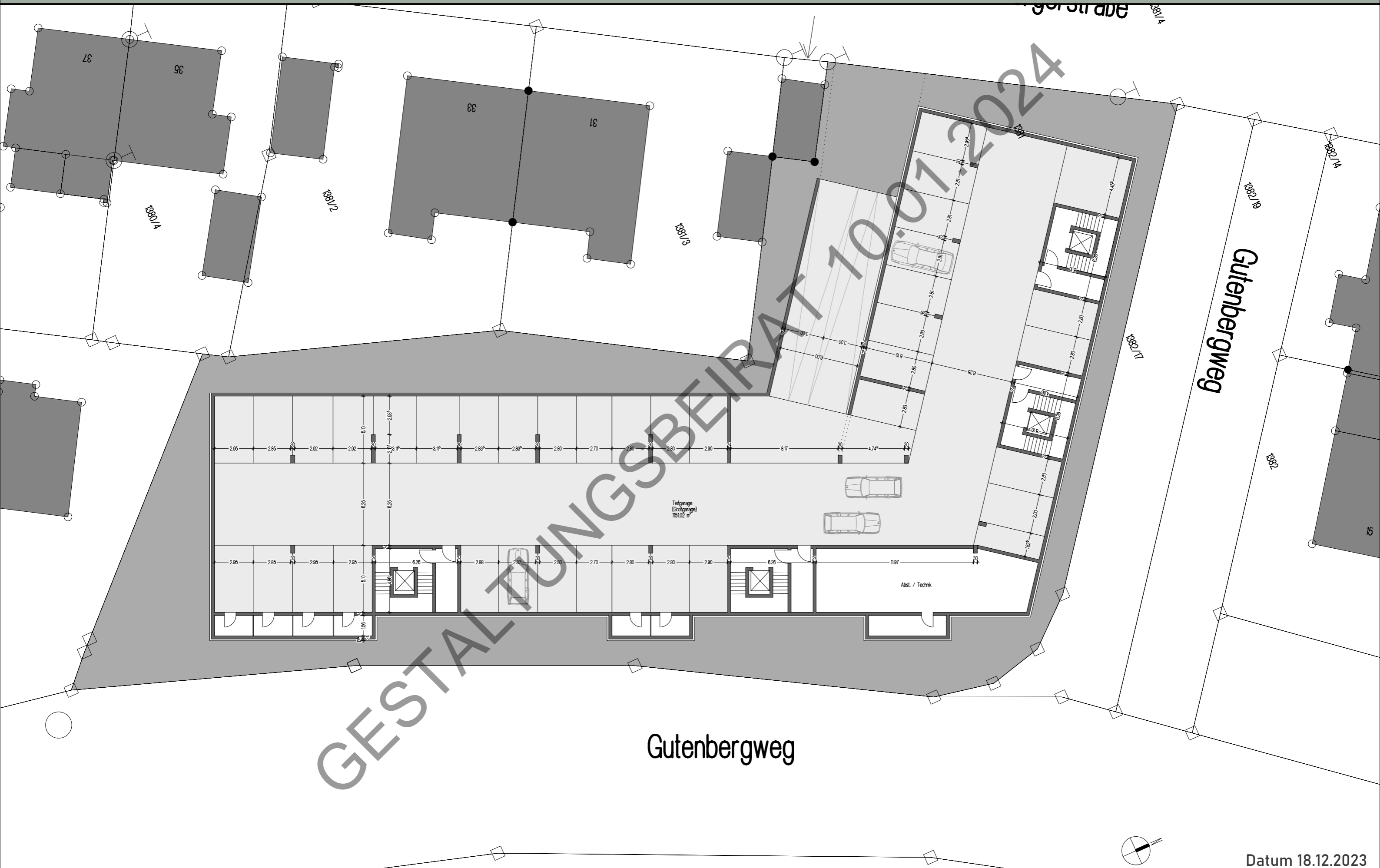
Datum 18.12.2023

GRUNDRISS 1. OBERGESCHOSS WOHNEN M1/250

holzhauser wimmer architektur
PULVERTURMSTR. 6, 84028 LANDSHUT

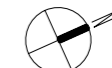
KINDERGARTEN UND WOHNEN AN DEN ISARAUEN

NEUBAU EINES KINDERGARTENS MIT KINDERKRIPPE, WOHNUNGEN UND TIEFGARAGE IN LANDSHUT | GUTENBERGWEG 16



Gutenbergweg

Gutenbergweg



Datum 18.12.2023

GRUNDRISS TIEFGARAGE M1/250

holzhauser wimmer architektur
PULVERTURMSTR. 6, 84028 LANDSHUT

KINDERGARTEN UND WOHNEN AN DEN ISARAUEN

NEUBAU EINES KINDERGARTENS MIT KINDERKRIPPE, WOHNUNGEN UND TIEFGARAGE IN LANDSHUT | GUTENBERGWEG 16



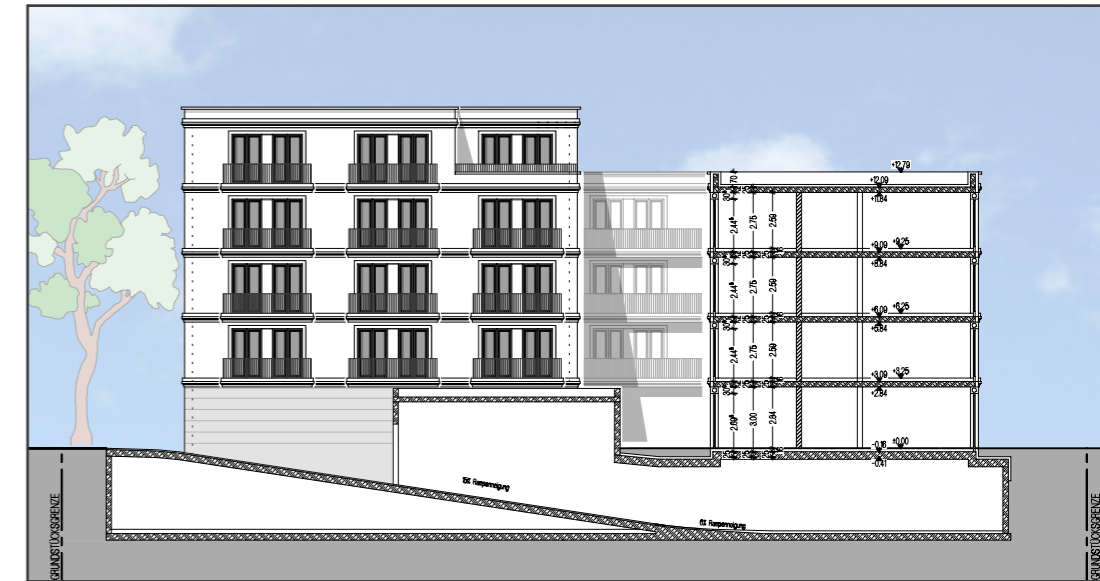
ANSICHT NORDWEST



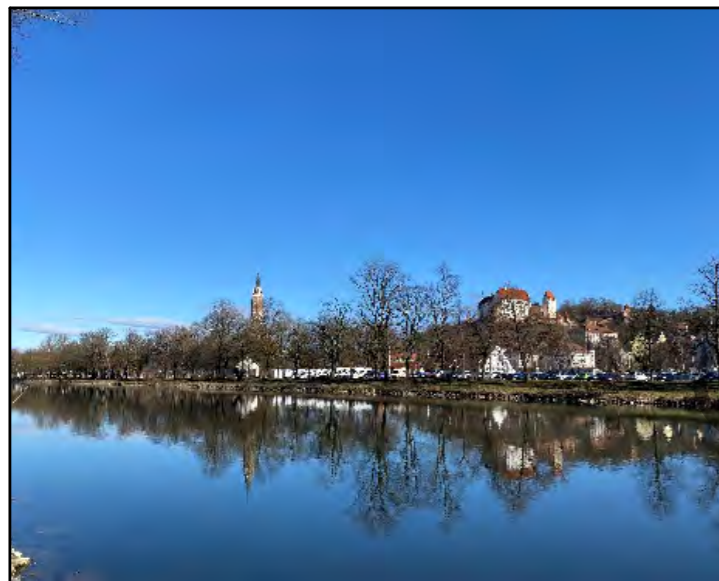
ANSICHT NORDOST



ANSICHT SÜDOST



ANSICHT SÜDWEST



<https://www.gemeinschaftshof-koepf.de/ein-himmel-fuer-kinder/>



<https://www.oberschwaben-tourismus.de/attraktionen/abenteuerspielplatz-beim-bootshaus>

ANSICHTEN

KINDERGARTEN UND WOHNEN AN DEN ISARAUEN

NEUBAU EINES KINDERGARTENS MIT KINDERKRIPPE, WOHNUNGEN UND TIEFGARAGE IN LANDSHUT | GUTENBERGWEG 16



KINDERGARTEN UND WOHNEN AN DEN ISARAUEN

NEUBAU EINES KINDERGARTENS MIT KINDERKRIPPE, WOHNUNGEN UND TIEFGARAGE IN LANDSHUT | GUTENBERGWEG 16



KINDERGARTEN UND WOHNEN AN DEN ISARAUEN

NEUBAU EINES KINDERGARTENS MIT KINDERKRIPPE, WOHNUNGEN UND TIEFGARAGE IN LANDSHUT | GUTENBERGWEG 16

