

# **Hild** und K

**Sanierung Stadtmuseum Landshut im ehemaligen Franziskanerkloster**

---

## Szenario 01 – aktueller Stand Kostenberechnung

### Bauabschnitt 2:

Umbau Bauteil 04 / 05 UG vollständig;

Umbau Bauteil 01 / 02 / 04 EG vollständig;

Umbau Bauteil 04 in OG und DG ohne Ausbau (nur Fassade und Rohbau);

Neubau Treppenhaus, Dachdeckung und Gauben;

### Bauabschnitt 3:

Umbau Bauteil 04 OG und DG (Ausbau);

Umbau Bauteil 05 vollständig;

# Szenario 01 – aktueller Stand Kostenberechnung

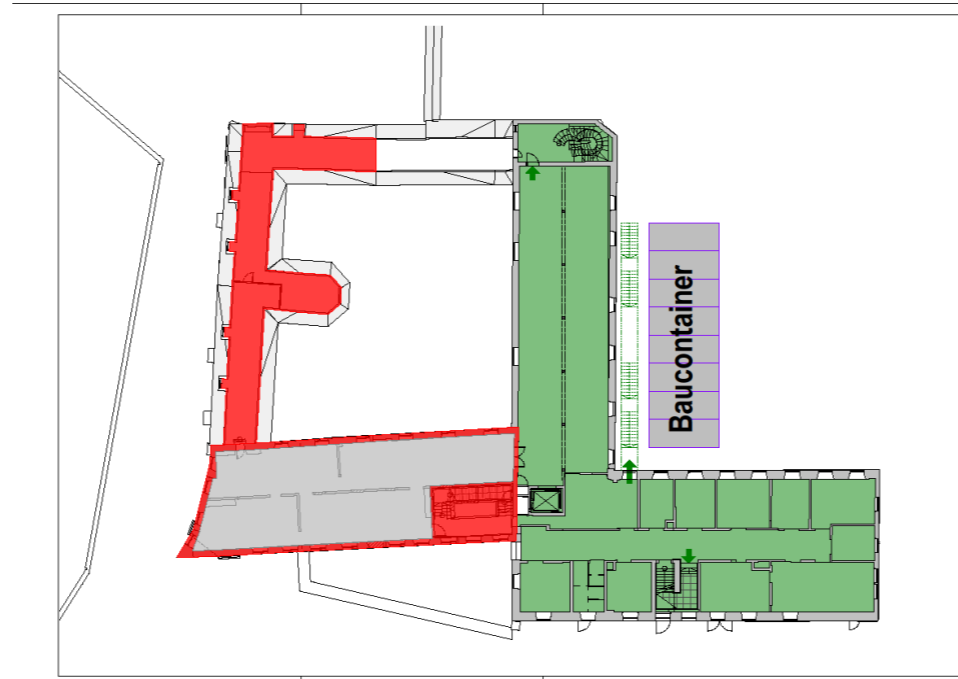
- Baustelle
- Nutzbare Fläche
- Nicht nutzbare Fläche

- Museumcontainer *in* und *zwischen* beiden Bauphasen notwendig, Zeitraum und damit Mietkosten nicht absehbar;
- Provisorische Fluchtwegkonstruktionen für OG01 und DG01 in beiden Bauphasen notwendig;
- Verzahnung von Baustelle und sanierten Bereichen in Bauphase 03 (im neuen Treppenhaus und im Vorraum Bibliothek im DG01);

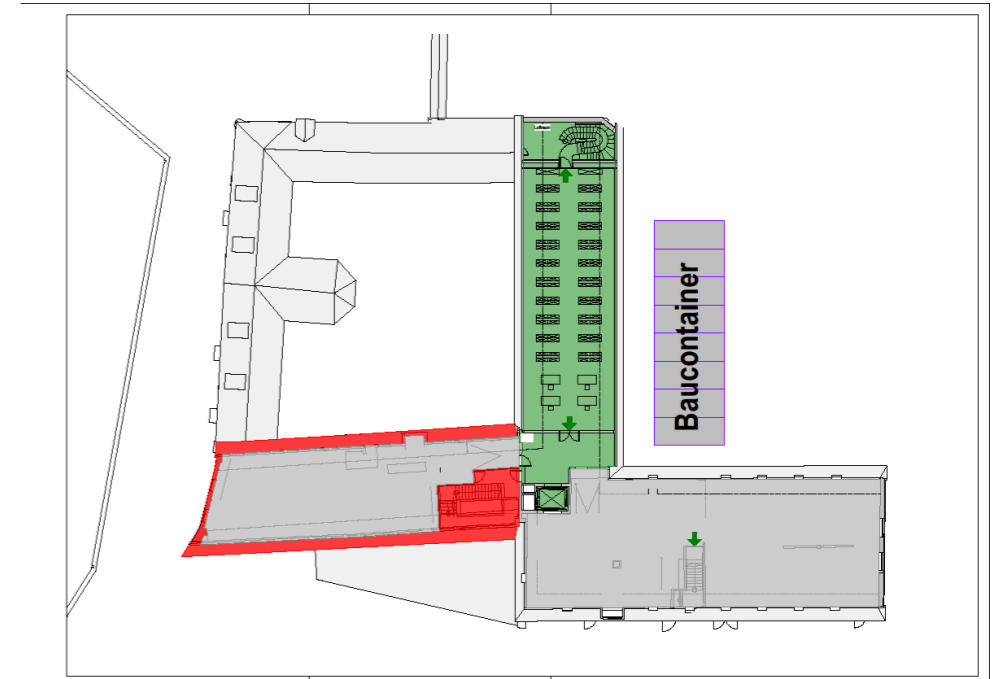
## Bauphase 02



Erdgeschoss

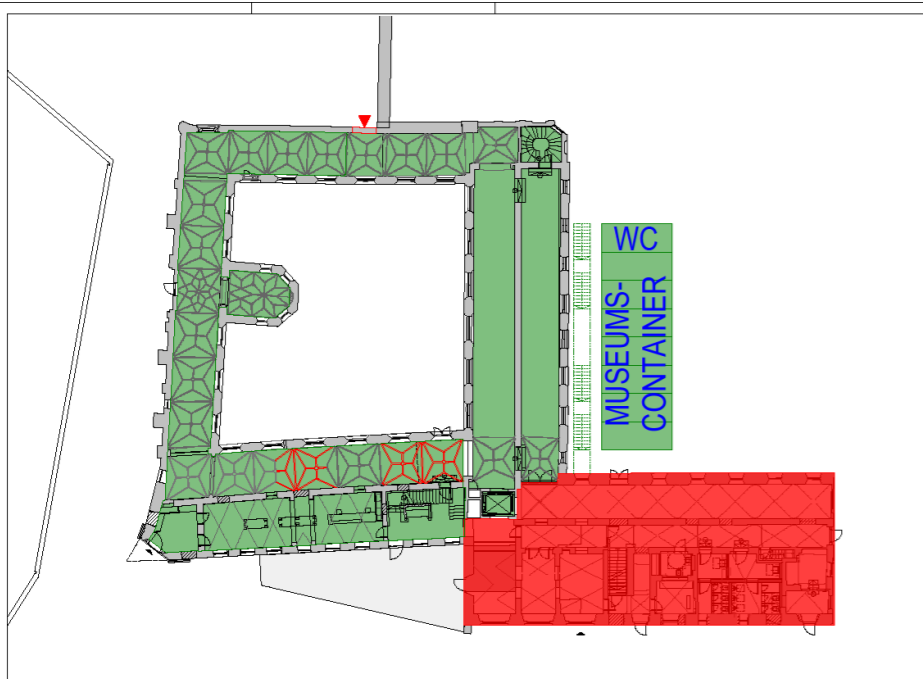


Obergeschoss 01



Dachgeschoss 01

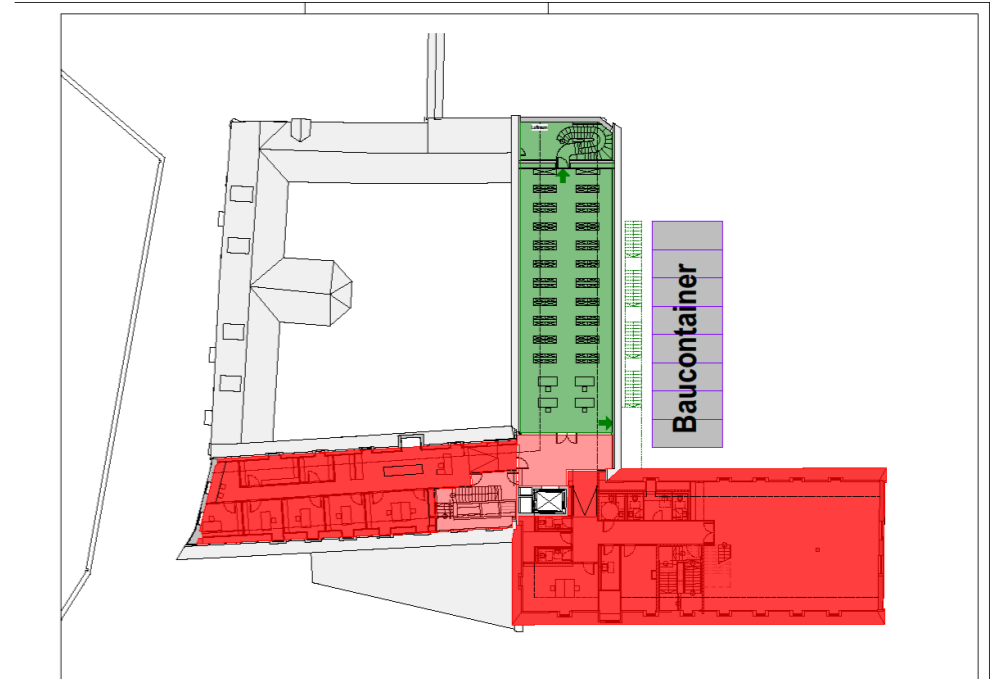
## Bauphase 03



Erdgeschoss



Obergeschoss 01



Dachgeschoss 01

---

## Szenario 02 – Bauteil 04 in Bauphase 02 fertiggestellt

### Bauabschnitt 2:

Umbau Bauteil 04 / 05 UG vollständig;  
Umbau Bauteil 01 / 02 / 04 vollständig;

### Bauabschnitt 3:

Umbau Bauteil 05 vollständig

## Szenario 02 – Bauteil 04 in Bauphase 02 fertiggestellt

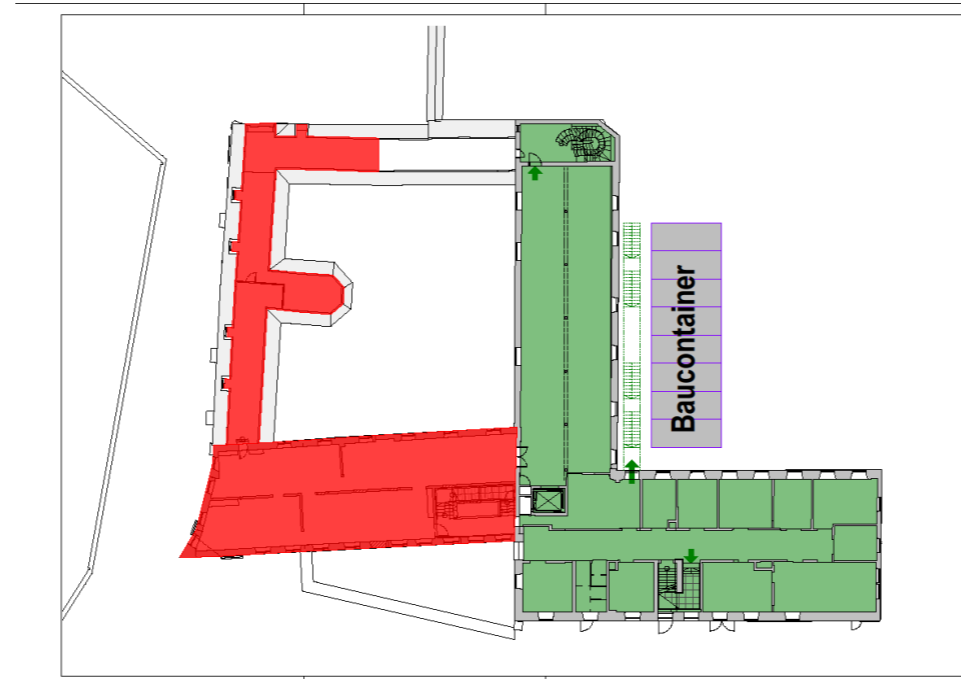
- Baustelle
- Nutzbare Fläche
- Nicht nutzbare Fläche

- Museumcontainer *nur* in Bauphase 02 notwendig, Zeitraum und Mietkosten eindeutig festlegbar;
- Provisorische Fluchtwegkonstruktion *nur* im OG01 während Bauphase 02
- Klare Trennung von Baustelle und saniertem Bereich in Bauphase 03
- Verwaltung kann nach Bauphase 02 in DG01 einziehen, Mietkosten für derzeitige Büroflächen entfallen, zusätzliche prov. Toiletten notwendig;

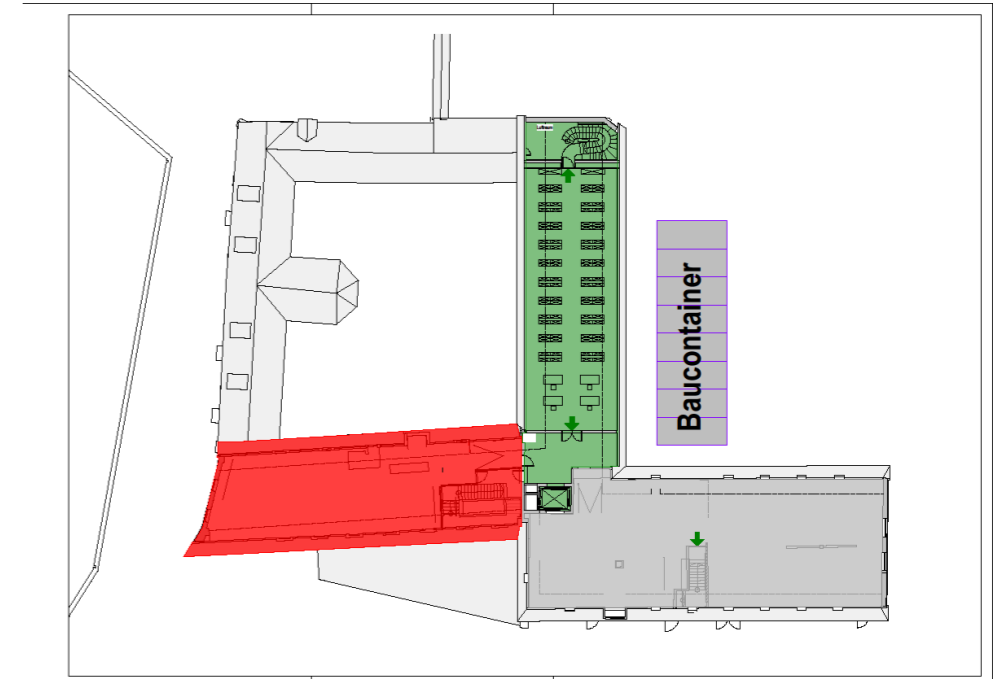
### Bauphase 02



Erdgeschoss

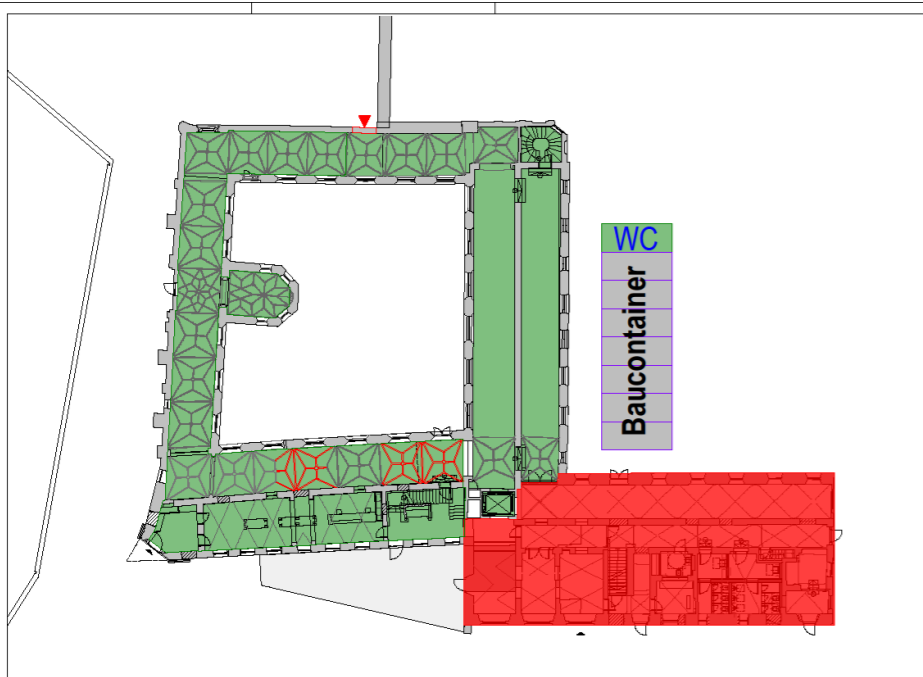


Obergeschoss 01

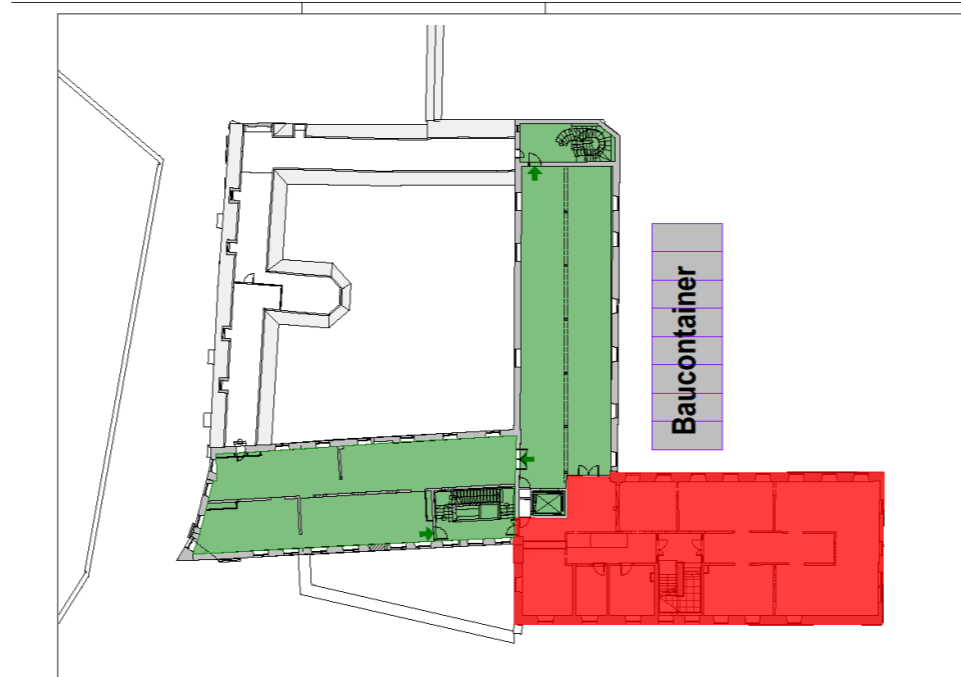


Dachgeschoss 01

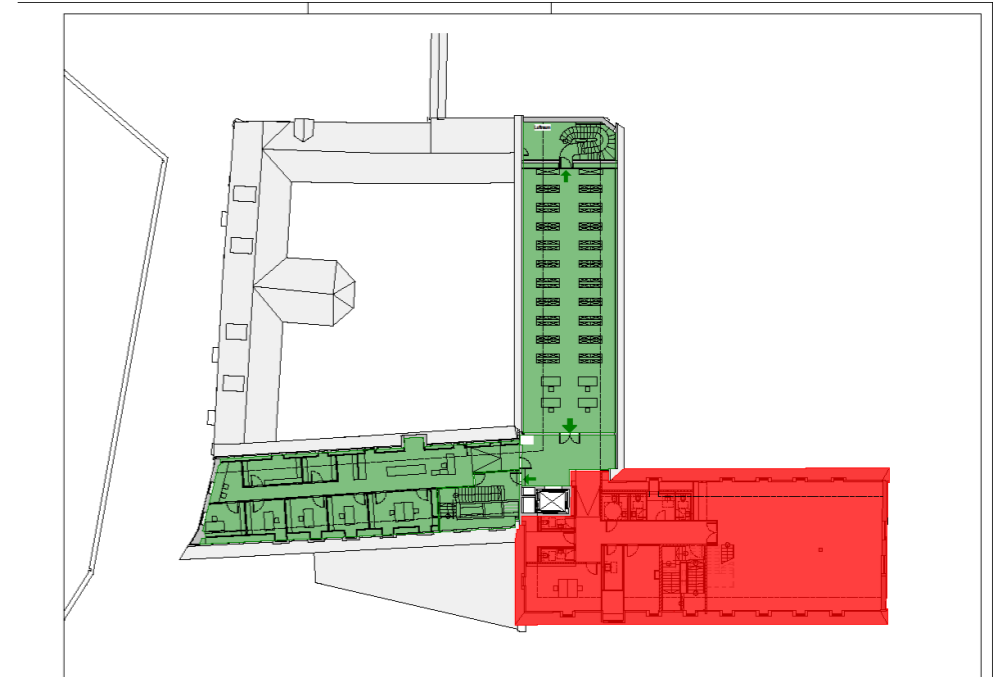
### Bauphase 03



Erdgeschoss



Obergeschoss 01

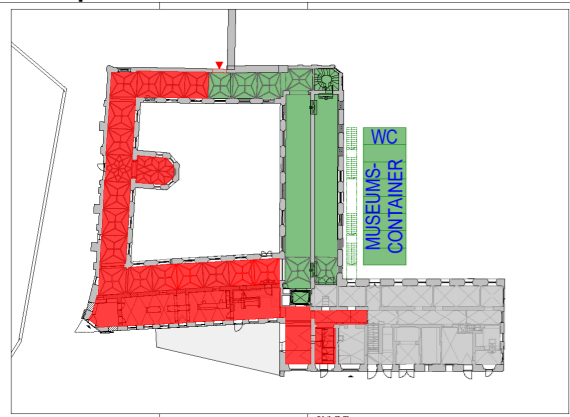


Dachgeschoss 01

# Gegenüberstellung Szenarien - Kostenberechnung Stand: BA2 2. Quartal 2023, brutto/ BA3 2.Quartal 2026, brutto

## Szenario 01

### Bauphase 02

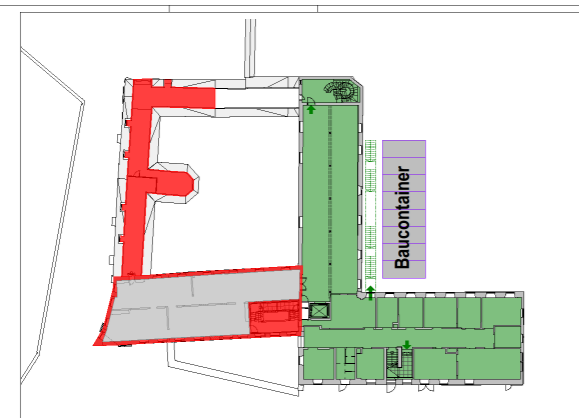


Erdgeschoss

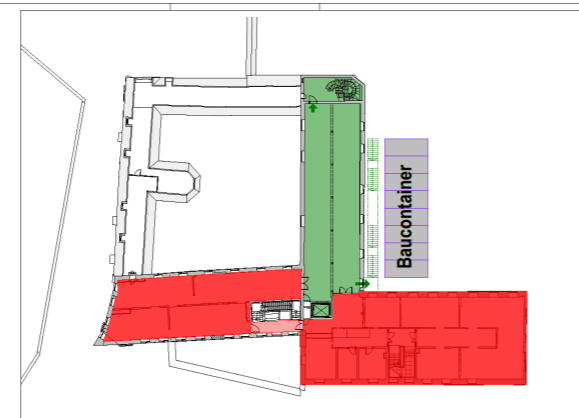
### Bauphase 03



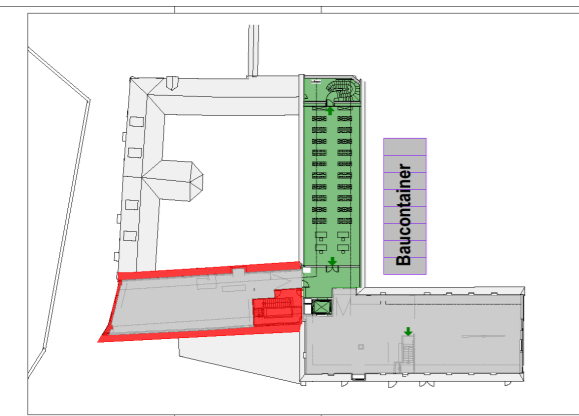
Erdgeschoss



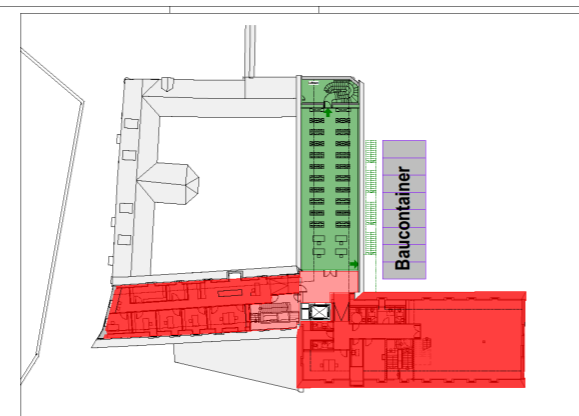
Obergeschoss 01



Obergeschoss 01



Dachgeschoss 01



Dachgeschoss 01

BA2 ges.: 12.281.480 €

BA3 ges.: 16.440.161 €

Szenario 01 ges. brutto: 28.721.642 €

## Szenario 02

### Bauphase 02

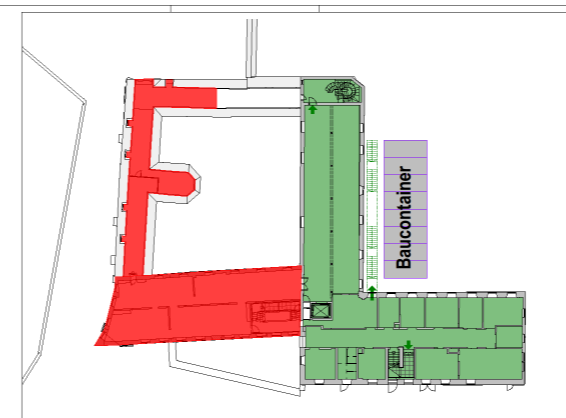


Erdgeschoss

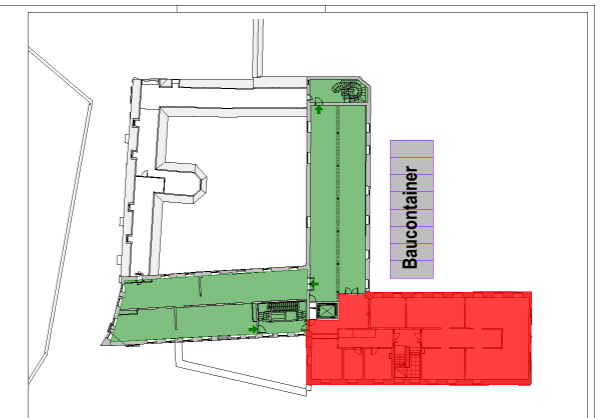
### Bauphase 03



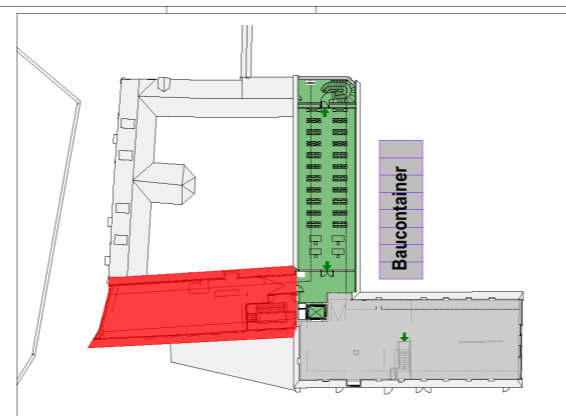
Erdgeschoss



Obergeschoss 01



Obergeschoss 01



Dachgeschoss 01



Dachgeschoss 01

BA2 ges.: 13.867.178 €

BA3 ges.: 14.045.760 €

Szenario 02 ges. brutto: 27.912.938 €