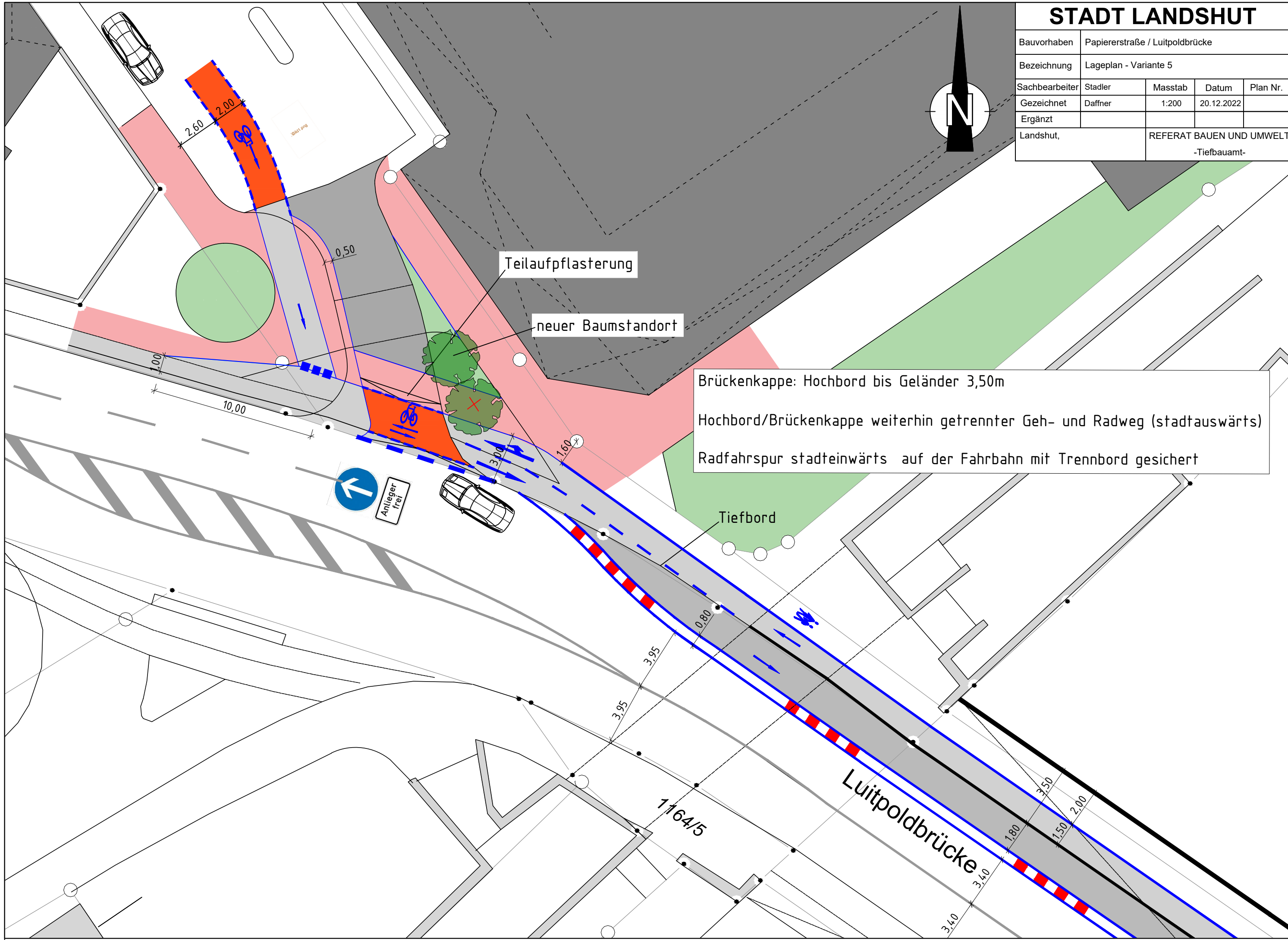


# STADT LANDSHUT

Bauvorhaben	Papiererstraße / Luitpoldbrücke			
Bezeichnung	Lageplan - Variante 5			
Sachbearbeiter	Stadler	Masstab	Datum	Plan Nr.
Gezeichnet	Daffner	1:200	20.12.2022	
Ergänzt				
Landshut,	REFERAT BAUEN UND UMWELT -Tiefbauamt-			



Teilaufpflasterung

neuer Baumstandort

Brückenkappe: Hochbord bis Geländer 3,50m  
 Hochbord/Brückenkappe weiterhin getrennter Geh- und Radweg (stadtauswärts)  
 Radfahrspur stadteinwärts auf der Fahrbahn mit Trennbord gesichert

Tiefbord

Luitpoldbrücke

1/64/5