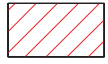
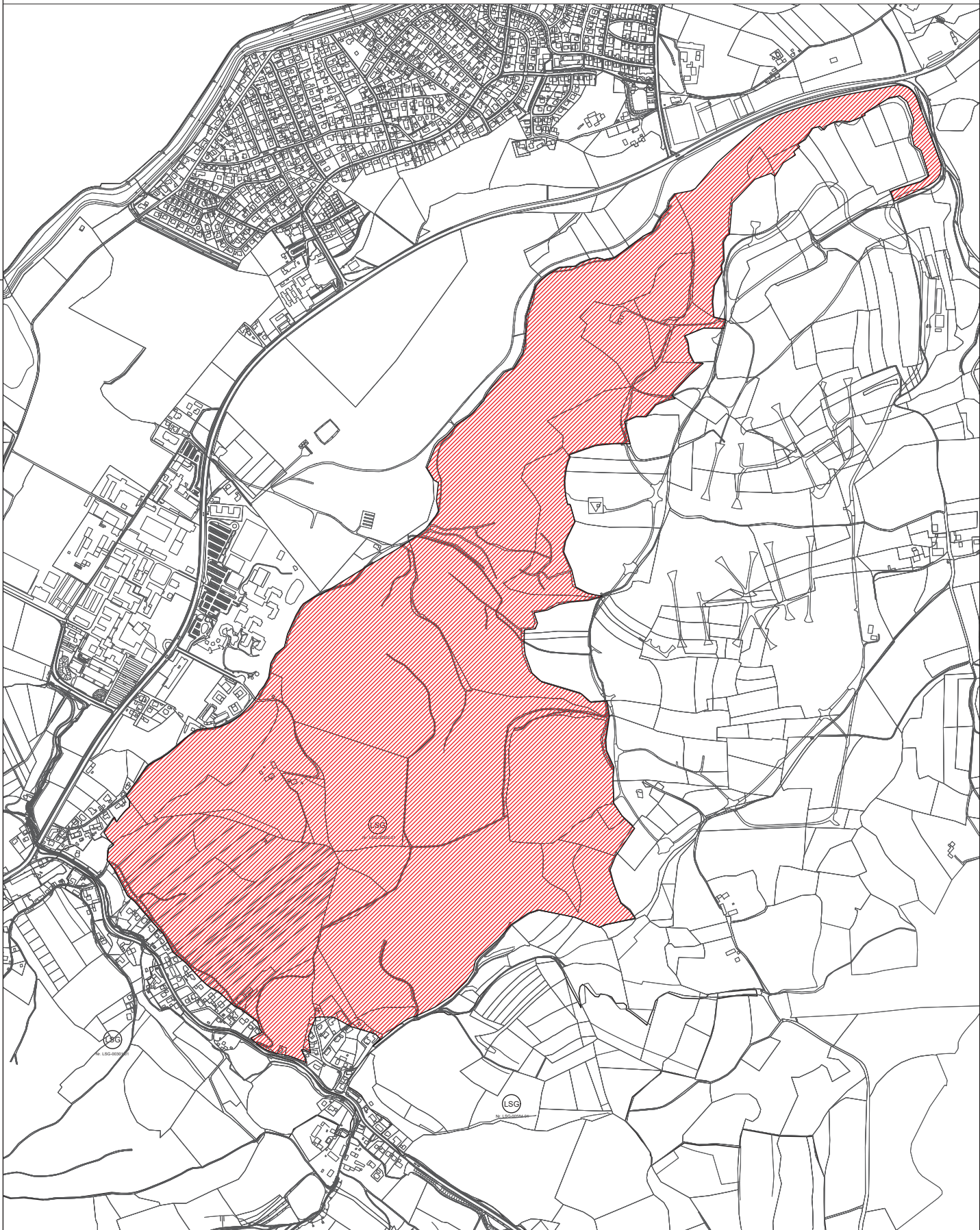




neue Grenze Landschaftsschutzgebiet



Landschaftsschutzgebiet abgeändert
"Isar-Hangleiten zwischen Schweinbachtal und der geplanten BAB A 93"



M 1:10000

0 100 200 300 400 500m

Landshut, den 16.06.2023.
Amt für Stadtentwicklung und Stadtplanung



Stadt
Landshut