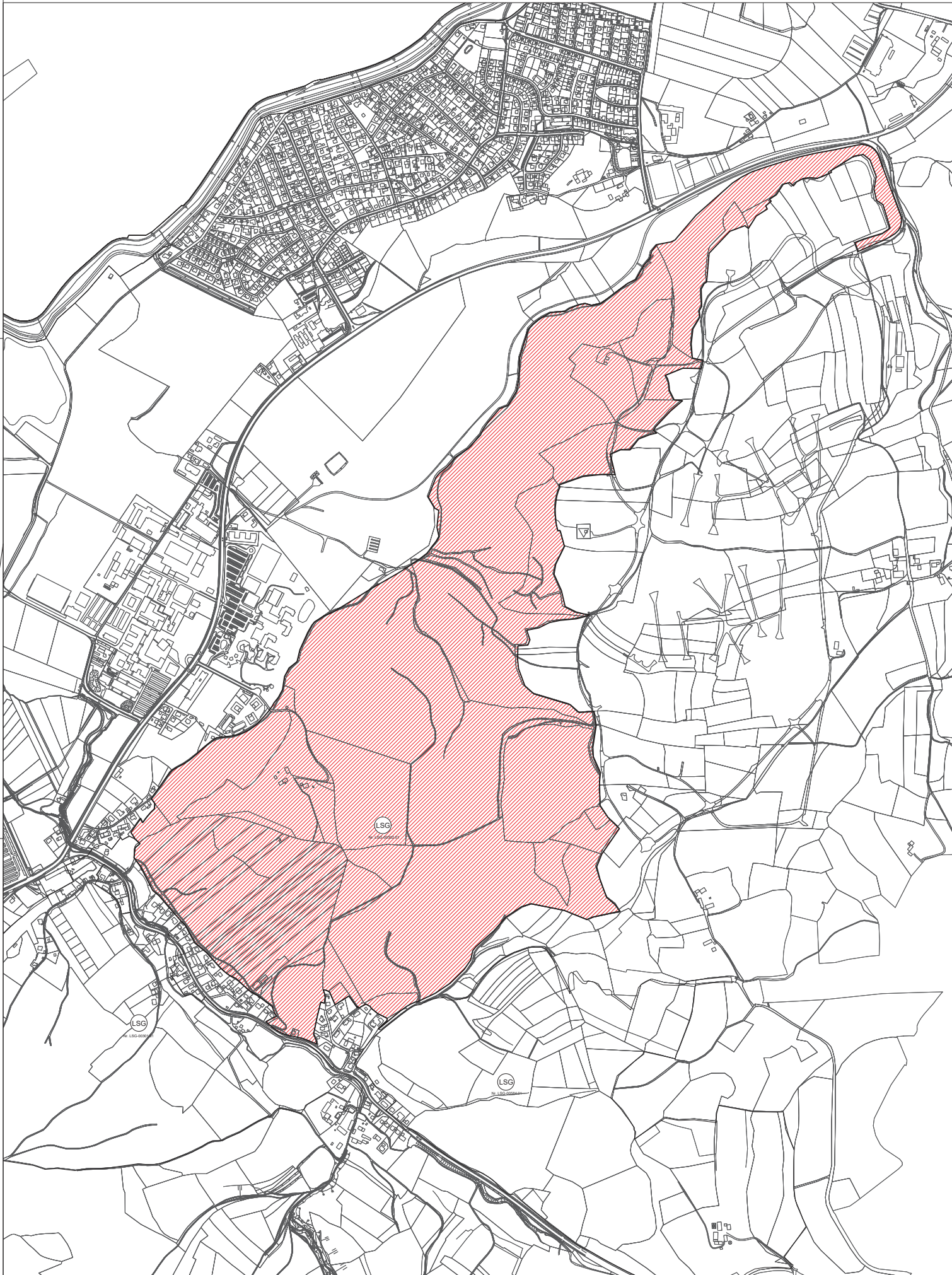


— neue Grenze Landschaftsschutzgebiet

 Landschaftsschutzgebiet abgeändert  
"Isar-Hangleiten zwischen Schweinbachtal und der geplanten BAB A 93"



M 1:5000



Landshut, den 18.04.2023.  
Amt für Stadtentwicklung und Stadtplanung



Stadt  
Landshut