

- Legende**
- ermitteltes Überschwemmungsgebiet
 - vorläufig gesichertes Überschwemmungsgebiet
 - neu festzusetzendes Überschwemmungsgebiet
 - Gewässer
 - Gemeinde
 - Landkreis

174,4 Wasserspiegel des ermittelten Überschwemmungsgebiets in m ü. NHN

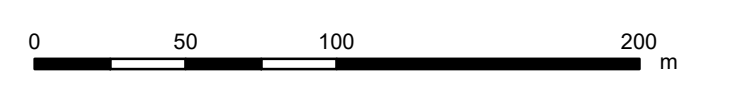
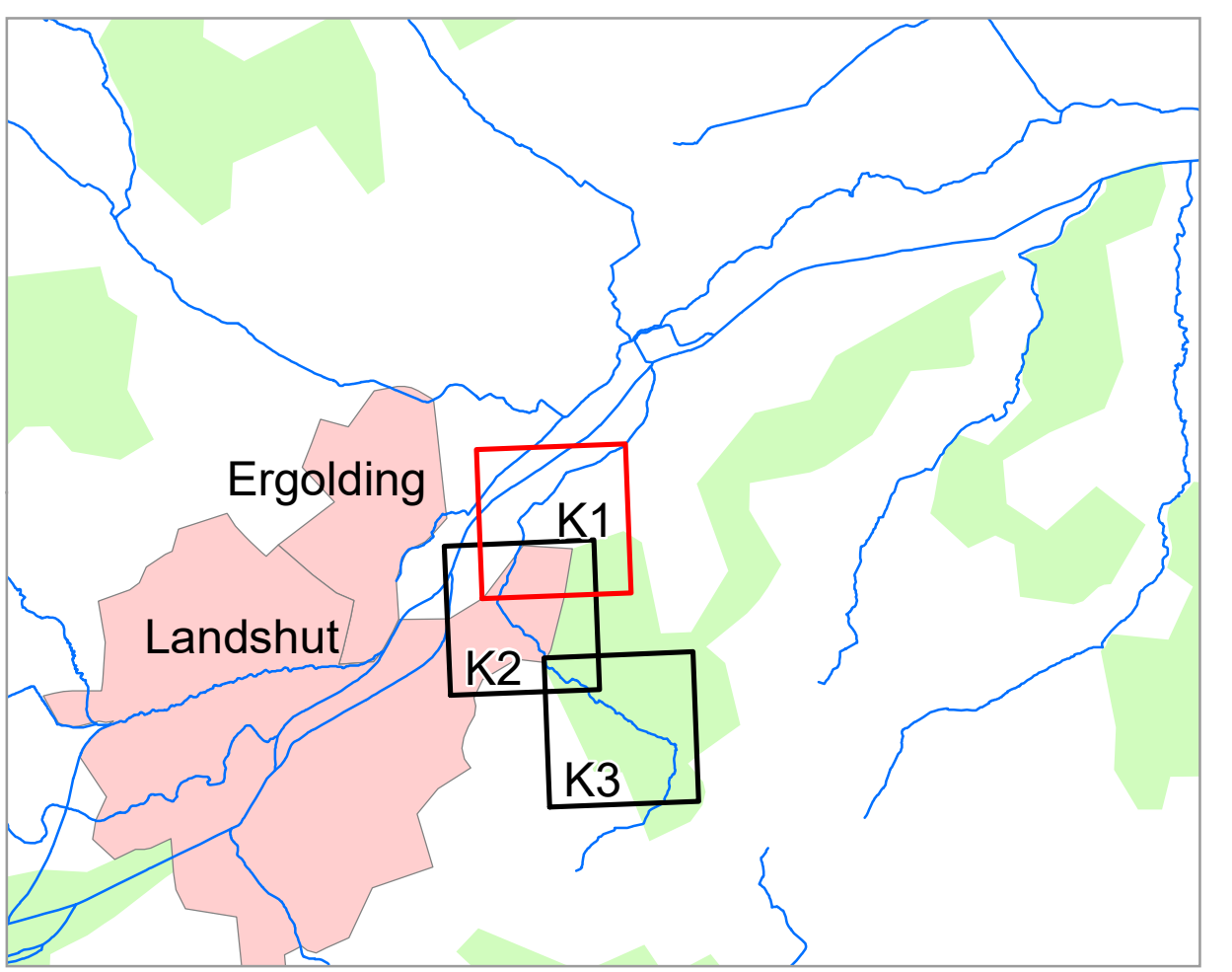
- Flurstück
- Gebäude
- betroffenes Gebäude

Landkreis Landshut (Stadt):
Vorläufige Sicherung vom
22.12.2014

Landkreis Landshut (Stadt):
Vorläufige Sicherung vom
22.12.2014

Landshut
(Stadt)

Landshut



Geobasisdaten: Amtliches Liegenschaftskataster-
informationssystem (ALKIS) 1:1000
Fachdaten: © Bayerische Vermessungsverwaltung 2020
Informationssystem Wasserwirtschaft

Vorhaben: Gew III, Schweinbach		Anlage:
Vorhabensträger: Wasserwirtschaftsamt Landshut		Plan-Nr.:
Landkreis: Landshut (Stadt)		K1
Gemeinde: Landshut		
Maßstab: 1:2.500	Detailkarte HQ100	
Ausgabe vom: 12.01.2021		Datum, Name
Ersatz für: 01.10.2020		entworfen gezeichnet Barthel
Ursprung: 22.12.2014		geprüft Weise-Melcher
Wasserwirtschaftsamt Landshut		
Entwurfsvorname		Unterschrift
Datum		