

FLÄCHENNUTZUNGSPLAN UND LANDSCHAFTSPLAN DER STADT LANDSHUT

ANPASSUNG MIT DECKBLATT NR. 76 IM BEREICH
"AN DER STADTGRENZE ZWISCHEN ZAITZKOFEN UND WOLFSBACH"

VERFAHREN	Fortschreibungsbeschluss	vom
	Vorentwurf gebilligt	am
	Bürgerbeteiligung	vom bis
	Fachstellenbeteiligung	vom bis
	Billigungsbeschluss	vom
Landshut, den	Auslegungsbeschluss	vom
	Öffentliche Auslegung	vom bis
.....	Stellungnahmen	Beschluss vom
Oberbürgermeister	Feststellungsbeschluss	vom

GENEHMIGUNG	Die Regierung von Niederbayern hat die Fortschreibung des Flächennutzungsplanes (Deckblatt) mit Bescheid vom Nr. gem. § 6 BauGB und § 6 BNatSchG i.V.m. Art. 3 BayNatSchG genehmigt.
Landshut, den	
.....	
Regierung von Niederbayern	

Nach Abschluss des Planfortschreibungsverfahrens ausgefertigt.	
Landshut, den	
.....	
Oberbürgermeister	

BEKANNTMACHUNG	Die Stadt Landshut hat die Genehmigung des Flächennutzungsplanes (Deckblatt) nach § 6 Abs. 5 BauGB ortsüblich im Amtsblatt der Stadt Landshut Nr. am bekanntgemacht. Die Fortschreibung wird damit wirksam.
Landshut, den	
.....	
Oberbürgermeister	

STADT LANDSHUT		
Referat 5	Vorentwurf	vom
Amt für Stadtentwicklung, Stadtsanierung und Stadtplanung	Entwurf (nach Behandlung gem. § 4 Abs. 1, § 3 Abs. 1 BauGB)	vom
Landshut, den 18.10.2021	Entwurf (nach Behandlung gem. § 3 Abs. 2 BauGB)	vom
.....	
Ltd. Baudirektor	Amtsleiterin	

Legende Landschaftsplan



Siedlungsfläche

Einrichtungen und Anlagen zur Versorgung mit Gütern und Dienstleistungen des öffentlichen und privaten Bereichs (§ 5 Abs. 2 Nr. 2 BauGB)

- Öffentliche Verwaltungen
- Schule
- Kirchen und kirchlichen Zwecken dienende Gebäude und Einrichtungen
- Sozialen Zwecken dienende Gebäude
- Gesundheitlichen Zwecken dienende Gebäude und Einrichtungen
- Kulturellen Zwecken dienende Gebäude und Einrichtung
- Sportlichen Zwecken dienende Gebäude und Einrichtungen
- Feuerwehr
- Kindergarten
- Sportanlagen

Flächen für den überörtlichen Verkehr und für die örtlichen Hauptverkehrswege (§ 5 Abs. 2 Nr. 3 und Abs. 4 BauGB)

- Autobahnen
- Bauverbotszone gemäß § 9 Abs. 1 Bundesfernstraßengesetz (40m)
- Anbaubeschränkungszone gemäß § 9 Abs. 2 Bundesfernstraßengesetz (100m)

Hauptverkehrsstraßen und wichtige Erschließungsstraßen

- Bestand
- Planungen, vom Stadtrat beschlossen
- Planungen
- Trassenkorridore
- Vermerk: planfestgestellte Trasse
- Hinweis raumgeordnete Trasse B15 neu

Flächen für ruhenden Verkehr

- Flächen für ruhenden Verkehr
- geplante Park-and-Ride-Plätze
- Hofbergtunnel
- nachrichtliche Übernahme: Flächen für den Flugverkehr mit Kennzeichnung des beschränkten Bauschutzbereiches gem. §17 LuftVG (Radius 1,5 km)
- geplante Brücke bzw. Unterführung (Fuß- und Radwege)

Ergänzung des Schienennetzes

- geplanter Haltepunkt

Flächen für Versorgungsanlagen, für die Abfallentsorgung und Abwasserbeseitigung sowie für Ablagerungen (§ 5 Abs. 2 Nr. 4 und Abs. 4 BauGB)

- Zweckbestimmung
- Elektrizitätswerk
- Umspannwerk
- Schalthaus
- Wasserbehälter
- Pumpwerk
- Wasserwerk
- Brunnen
- Kläranlage
- Gas
- TV-Umsetzer

Hauptversorgungsleitungen (§ 5 Abs. 2 Nr. 4 und Abs. 4 BauGB)

- 220 kV - Freileitung / 110 kV-Freileitung
- 20 kV - Freileitung / 20 kV-Freileitung
- Erdgas
- Funkfeld, TV - Umsetzer
- Abbau- und Auffüllungsflächen, Nachfolgenutzungen
- Abbau- und Auffüllungsflächen, Nachfolgenutzungen Planung

Grünflächen (§ 5 Abs. 2 Nr. 2 und 5 BauGB)

- | Bestand | Planung |
|---|---------|
| Gliedernde und abschirmende Grünflächen | |
| Parkanlage | |
| Dauerkleingärten | |
| Sportplatz | |
| Spielplatz | |
| Zellplatz | |
| Badeplatz, Freibad | |
| Friedhof | |
| Bauflächen mit Grünfunktion | |
| Naherholungsgebiet (ehem. Müllberg) | |
| Einzelbäume | |
| Baumreihe | |

Wasserflächen und Flächen für die Wasserwirtschaft, den Hochwasserschutz und die Regelung des Wasserabflusses (§ 5 Abs. 2 Nr. 7 BauGB)

- Still- und Fließgewässer
- Wasserschutzgebiet (nachrichtliche Übernahme Wasserwirtschaftsamt)
- Überschwemmungsgebiet HQ₁₀₀ (nachrichtliche Übernahme Wasserwirtschaftsamt)
- Hochwasserrisikogebiet HQ₁₀₀₀ (nachrichtliche Übernahme Wasserwirtschaftsamt)
- Quellen
- Regenwasserrückhaltebecken

Flächen für die Landwirtschaft und Wald (§ 5 Abs. 2 Nr. 9 und 10 BauGB)

- Waldfläche
 - Waldflächen, geschützt nach Artikel 13d BayNatSchG
 - landschafts- und ortsbildprägende Gehölze
 - landschafts- und ortsbildprägende Gehölze, geschützt nach Art. 13d BayNatSchG
 - Streuobstbestände
 - Acker- und Grünlandflächen
 - Erwerbsgartenbau
 - Bei nicht anderweitiger Nutzung für eine Aufforstung vorrangig zu prüfen
- ### Waldfunktionen (nachrichtliche Übernahme Waldfunktionsplan)
- Flächenhafte Darstellung
 - Sichtschutz/Schallschutz
 - Immissionsschutz
 - Klima (Erhaltung einer spezifischen Ausprägung)
 - Biotopschutz (Okotopschutz)
 - Verbesserung/Erhaltung des Landschafts- bzw. Ortsbildes, Umgebungsschutz von Denkmälern

Schützenswerte Kleinstrukturen

- Ungefasste Quellen, geschützt nach Art. 13d BayNatSchG
- Natürliche oder naturnahe Bach- und Flußabschnitte, geschützt nach Art. 13d BayNatSchG
- schützenswerte Kleinstrukturen, geschützt nach Art. 13d BayNatSchG
- Mager- und Trockenstandorte, geschützt nach Art. 13d BayNatSchG
- sonstige wertvolle Mager- und Trockenstandorte
- Staudenfluren

Schutzgebiete und Schutzgebietsvorschläge (§ 5 Abs. 2 Nr. 10 BauGB)

- | Bestand | Planung |
|---|---------|
| Umgrenzung von Schutzgebieten und Schutzobjekten im Sinne des Naturschutzes | |
| Naturschutzgebiet | |
| Landschaftsschutzgebiet | |
| Naturdenkmal | |
| Geschützter Landschaftsbestandteil | |
| Nach Art. 13e BayNatSchG geschützte Flächen (kein Anspruch auf Vollständigkeit) | |
| Nach Art. 13d BayNatSchG geschützte Fläche | |
| Amtlich kartierte Biotope mit Flächennummern | |
| Aus den Biotopflächen ausgeschlossene Bereiche | |
| Zerstörte Biotopflächen | |
| Bannwald (gemäß Regionalplan Region 13 Landshut) | |
| Gebiete nach der Fauna-, Flora-, Habitat (FFH)-Richtlinie (gemäß Bay-SiMLU) | |
| Gartendenkmal gemäß Art. 1 Abs. 2 BayDSchG | |

Planungen, Nutzungsregelungen, Maßnahmen und Flächen zum Schutz, zur Pflege und zur Entwicklung von Natur und Landschaft

- Nutzungsregelung
- Bewirtschaftungsregelung
- Handlungsverbote, Handlungseinschränkungen
- Sicherungsvorkehrungen und -maßnahmen
- Bepflanzungsmaßnahmen (kleinmaßstäblich)
- Erhaltung von Vegetationsbeständen (kleinmaßstäblich)
- Bezifferung einzelner Maßnahmen mit Bezug auf den Erläuterungsbericht
- Erhaltung von Kleinstrukturen als Habitate und erlebniswirksame Elemente
- Reaktivierung trockengefallener Bachläufe
- Förderung ökologischer Bewirtschaftungsregelung zum Schutz des Grund- und Oberflächenwassers
- Biotopnetzungsachsen, abgeleitet aus Kartierung und Vorgaben des Regionalplanes
- Schwerpunktkaum für die Kompensation von Eingriffen in den Naturhaushalt
- Naturerfahrungsräume

Sonstige Vermerke, Kennzeichnungen und Nachrichtliche Übernahmen

- Grenze des räumlichen Geltungsbereichs
- Höhenlinien
- Fluggrenze
- Umgrenzung von Flächen zum Schutz, zur Pflege und zur Entwicklung von Natur und Landschaft
- Flächen für Bahnanlagen
- bestehender Hauptbahnhof / Bahnhof
- Bodendenkmäler, flächenhafte Darstellung
- Bodendenkmäler (Bay. Landesamt für Denkmalpflege)
- Geotope (Bay. Geologisches Landesamt)
- Umgrenzung von Altlastenflächen mit einem großräumigen Grundwasser-schaden (§ 5 Abs. 3 BauGB) (nachrichtliche Übernahme Amt für techn. Umweltschutz und Ordnungssamt) (Die Kennzeichnung dient als Warnhinweis und erhebt nicht den Anspruch auf Vollständigkeit.)
- Flächen, deren Böden erheblich mit umweltgefährdenden Stoffen belastet sind, Flächengröße unter 1000 m² (nachrichtliche Übernahme Amt für techn. Umweltschutz und Ordnungssamt)
- Flächen, deren Böden erheblich mit umweltgefährdenden Stoffen belastet sind, Flächengröße ab 1000 m² (nachrichtliche Übernahme Amt für techn. Umweltschutz und Ordnungssamt)
- Bereiche, die einer planerischen Vertiefung bedürfen

Maßstab 1 : 10 000



Legende Flächennutzungsplan

Art der baulichen Nutzung (§5 Abs. 2 Nr.1 BauGB)

- Wohnbauflächen (§1 Abs. 1 Nr.1 BauNVO)
- Wohnbauflächen (§1 Abs. 1 Nr.1 BauNVO) langfristige Planungen
- Dorfgebiete (§5 BauNVO)
- Urbane Gebiete (§6 BauNVO)
- Mischgebiete (§6 BauNVO)
- Kerngebiete (§7 BauNVO)
- Gewerbegebiete (§8 BauNVO)
- Gewerbegebiete (§8 BauNVO) - langfristige Planungen
- Gewerbegebiete (§8 BauNVO) mit Funktion Dienstleistung
- Industriegebiete (§9 BauNVO)
- Industriegebiete (§9 BauNVO) - langfristige Planungen
- Sondergebiete (§11 BauNVO) mit Bezeichnung der Nutzung (z.B. EH = Einzelhandel)
- Landwirtschaftliche Betriebe im Außenbereich
- Bauliche Fehlentwicklungen im Außenbereich
- Bauliche Entwicklungen erst nach Durchführung von Hochwasserschutzmaßnahmen möglich
- Flächen für Bahnanlagen mit Umnutzungspotenzial

Einrichtungen und Anlagen zur Versorgung mit Gütern und Dienstleistungen des öffentlichen und privaten Bereichs (§5 Abs. 2 Nr. 2 BauGB)

- Flächen für den Gemeinbedarf
- Einrichtungen und Anlagen**
- Öffentliche Verwaltungen
- Schule
- Kirchen und kirchlichen Zwecken dienende Gebäude und Einrichtungen
- Sozialen Zwecken dienende Gebäude
- Gesundheitlichen Zwecken dienende Gebäude und Einrichtungen
- Kulturellen Zwecken dienende Gebäude und Einrichtung
- Sportlichen Zwecken dienende Gebäude und Einrichtungen
- Feuerwehr
- Kindergarten
- Sportanlagen

Flächen für den überörtlichen Verkehr und für die örtlichen Hauptverkehrswege (§5 Abs. 2 Nr. 3 und Abs. 4 BauGB)

- Autobahnen
- Bauverbotszone gemäß §9 Abs. 1 Bundesfernstraßengesetz (40m)
- Anbaubeschränkungszone gemäß §9 Abs. 2 Bundesfernstraßengesetz (100m)

Hauptverkehrsstraßen und wichtige Erschließungsstraßen

- Bestand
- Planungen, vom Stadtrat beschlossen
- Planungen
- Trassenkorridore
- Vermerk: planfestgestellte Trasse
- Hinweis raumgeordnete Trasse B15 neu

- Flächen für ruhenden Verkehr
- geplante Park-and-Ride-Plätze
- Hofbergtunnel

- nachrichtliche Übernahme: Flächen für den Flugverkehr mit Kennzeichnung des beschränkten Bauschutzbereiches gem. §17 LuftVG (Radius 1,5 km)
- geplante Brücke bzw. Unterführung (Fuß- und Radwege)

Ergänzung des Schienennetzes

- geplanter Haltepunkt

Flächen für Versorgungsanlagen, für die Abfallentsorgung und Abwasserbeseitigung sowie für Ablagerungen (§5 Abs. 2 Nr. 4 und Abs. 4 BauGB)

- Zweckbestimmung
- Elektrizitätswerk
- Umspannwerk
- Schalthaus
- Wasserbehälter
- Pumpwerk
- Wasserwerk
- Brunnen
- Kläranlage
- Gas
- TV-Umsetzer

Hauptversorgungsleitungen (§5 Abs. 2 Nr. 4 und Abs. 4 BauGB)

- 220 kV - Freileitung / 110 kV-Freileitung
- 20 kV - Freileitung / 20 kV-Freileitung
- Erdgas
- Funkfeld, TV-Umsetzer
- Abbau- und Auffüllungsflächen, Nachfolgenutzungen
- Abbau- und Auffüllungsflächen, Nachfolgenutzungen Planung

Grünflächen (§5 Abs. 2 Nr. 2 und 5 BauGB)

- Gliedernde und abschirmende Grünflächen
- Parkanlage
- Dauerkleingärten
- Sportplatz
- Spielplatz
- Zeltplatz
- Badeplatz, Freibad
- Friedhof
- Bauflächen mit Grünfunktion
- Naherholungsgebiet (ehem. Müllberg)

Wasserflächen und Flächen für die Wasserwirtschaft, den Hochwasserschutz und die Regelung des Wasserabflusses (§5 Abs. 2 Nr. 7 BauGB)

- Still- und Fließgewässer
- Wasserschutzgebiet (nachrichtliche Übernahme Wasserwirtschaftsamts)
- Überschwemmungsgebiet HQ₁₀₀ (nachrichtliche Übernahme Wasserwirtschaftsamts)
- Hochwasserrisikogebiet HQ₁₀₀₀ (nachrichtliche Übernahme Wasserwirtschaftsamts)
- Quellen
- Regenwasserrückhaltebecken

Flächen für die Landwirtschaft und Wald (§5 Abs. 2 Nr. 9 und 10 BauGB)

- Waldfläche
- Bei nicht anderweitiger Nutzung für eine Aufforstung vorrangig zu prüfen
- Acker- und Grünlandflächen
- Erwerbsgärtnerei

Waldfunktionen (nachrichtliche Übernahme Wald funktionsplan)

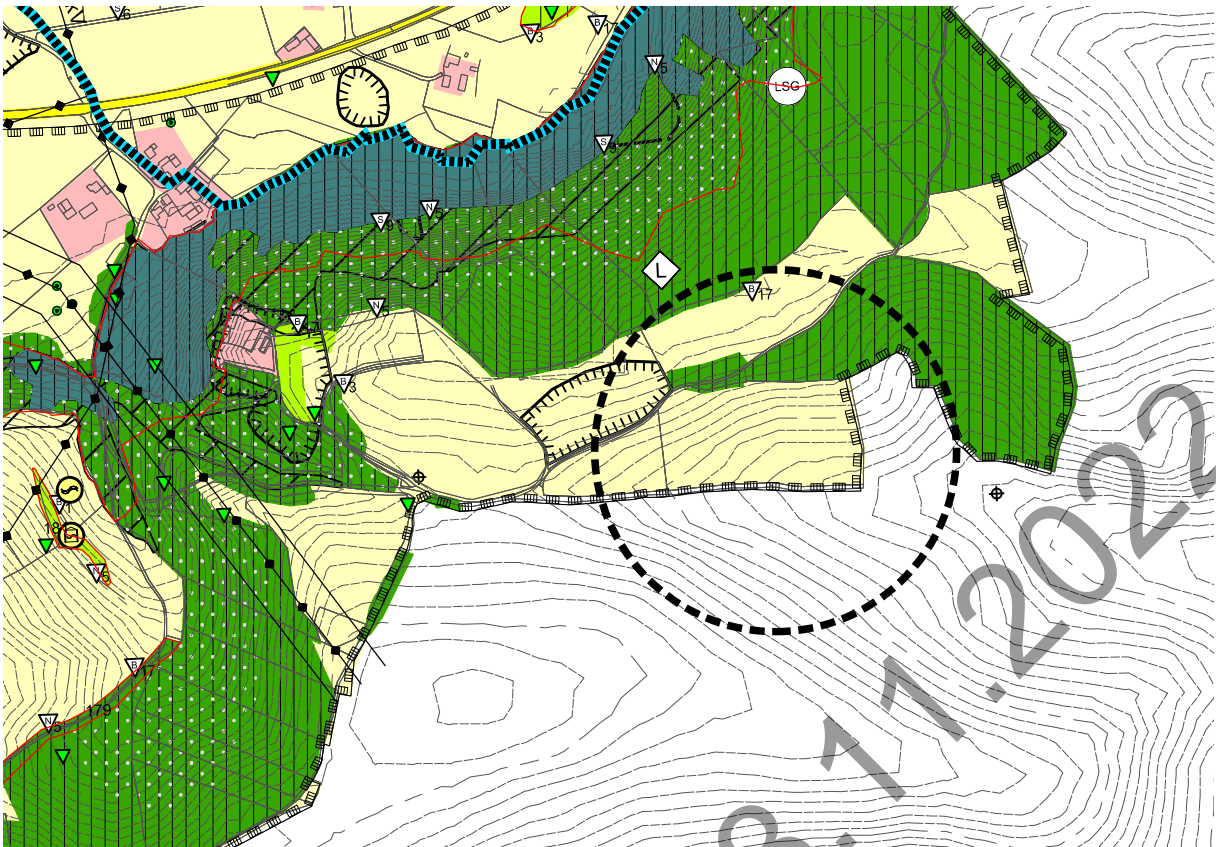
- Flächenhafte Darstellung
- Sichtschutz/Schallschutz
- Immissionsschutz
- Klima (Erhaltung einer spezifischen Ausprägung)
- Biotopschutz (Okotopschutz)
- Verbesserung/Erhaltung des Landschafts- bzw. Ortsbildes, Umgebungsschutz von Denkmalen

Schutzgebiete und Schutzgebietsvorschläge (§5 Abs. 2 Nr. 10 BauGB)

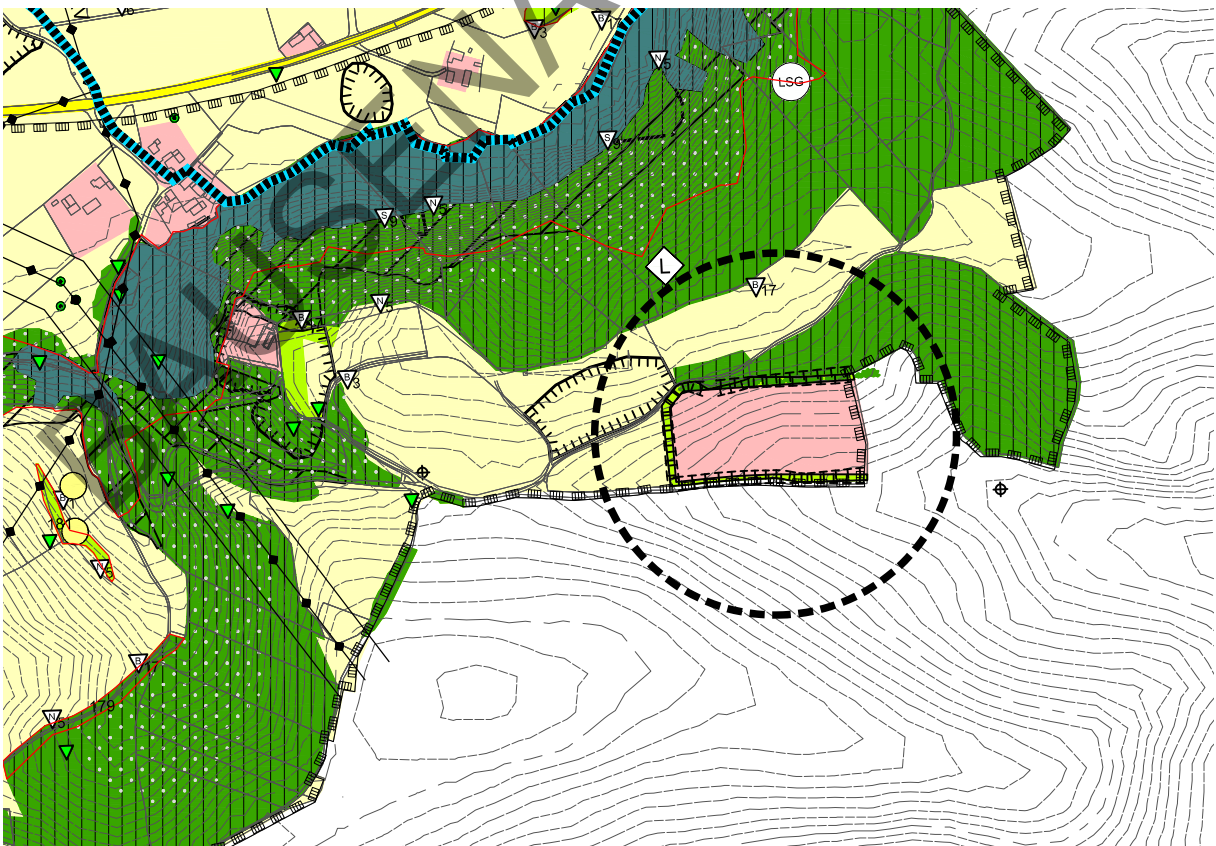
- | Bestand | Planung |
|---------|---------|
| | |
| NSG | NSG |
| LBS | LBS |
| ND | ND |
| LB | LB |
| | |
| | |
| | |

Sonstige Vermerke, Kennzeichnungen und Nachrichtliche Übernahmen

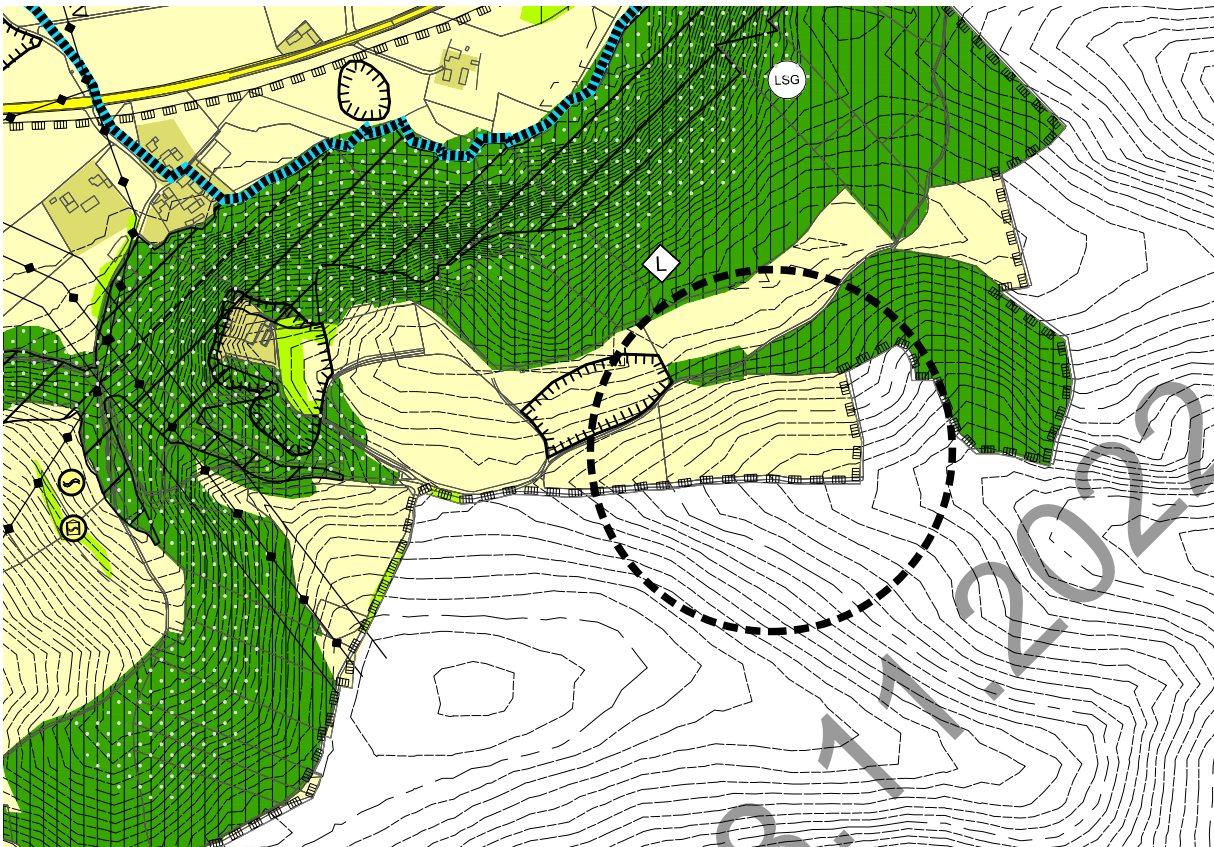
- Grenze des räumlichen Geltungsbereichs
- Höhenlinien
- Flurgrenze
- Umgrenzung von Flächen zum Schutz zur Pflege und zur Entwicklung von Natur und Landschaft
- Flächen für Bahnanlagen
- bestehender Hauptbahnhof / Bahnhof
- Bodendenkmäler, flächenhafte Darstellung
- Bodendenkmäler (Bay. Landesamt für Denkmalpflege)
- Geotope (Bay. Geologisches Landesamt)
- Umgrenzung von Altlastenflächen mit einem gefährlichen Grundwasserstand (§5 Abs. 3 BauGB) (nachrichtliche Übernahme Amt für techn. Umweltschutz und Ordnungamt). Die Kennzeichnung dient als Warnhinweis und erhebt nicht den Anspruch auf Vollständigkeit. Flächen, deren Böden erheblich mit umweltgefährdenden Stoffen belastet sind, Flächengröße unter 1000m² (nachrichtliche Übernahme Amt für techn. Umweltschutz und Ordnungamt)
- Flächen, deren Böden erheblich mit umweltgefährdenden Stoffen belastet sind, Flächengröße ab 1000m² (nachrichtliche Übernahme Amt für techn. Umweltschutz und Ordnungamt)
- Betriebe, die aufgrund ihrer Art im Umfeld zu erheblichen Belästigungen durch Emissionen (Lärm und Luftschadstoffe) Emissionen, Daraus können sich im Umfeld Nutzungseinschränkungen ergeben (Emission)
- Hinweis auf erwünschte Stärkung von Zentrumsfunktionen
- Umgrenzung von Gesamtanlagen (Ensembles), die dem Denkmalschutz unterliegen (§5 Abs. 4m §9 Abs. 6 BauGB)
- Sanierungsgebiet (nach BauGB, Besonderes Städtebaurecht)
- Umgrenzung der Flächen für Nutzungsbeschränkungen oder für Vorkeruhungen zum Schutz gegen schädliche Umweltauswirkungen im Sinne des Bundes-Immissionsschutzgesetzes (§5 Abs. 2 Nr. 6 und Abs. 4 BauGB)
- Bereiche, die einer planerischen Vertiefung bedürfen



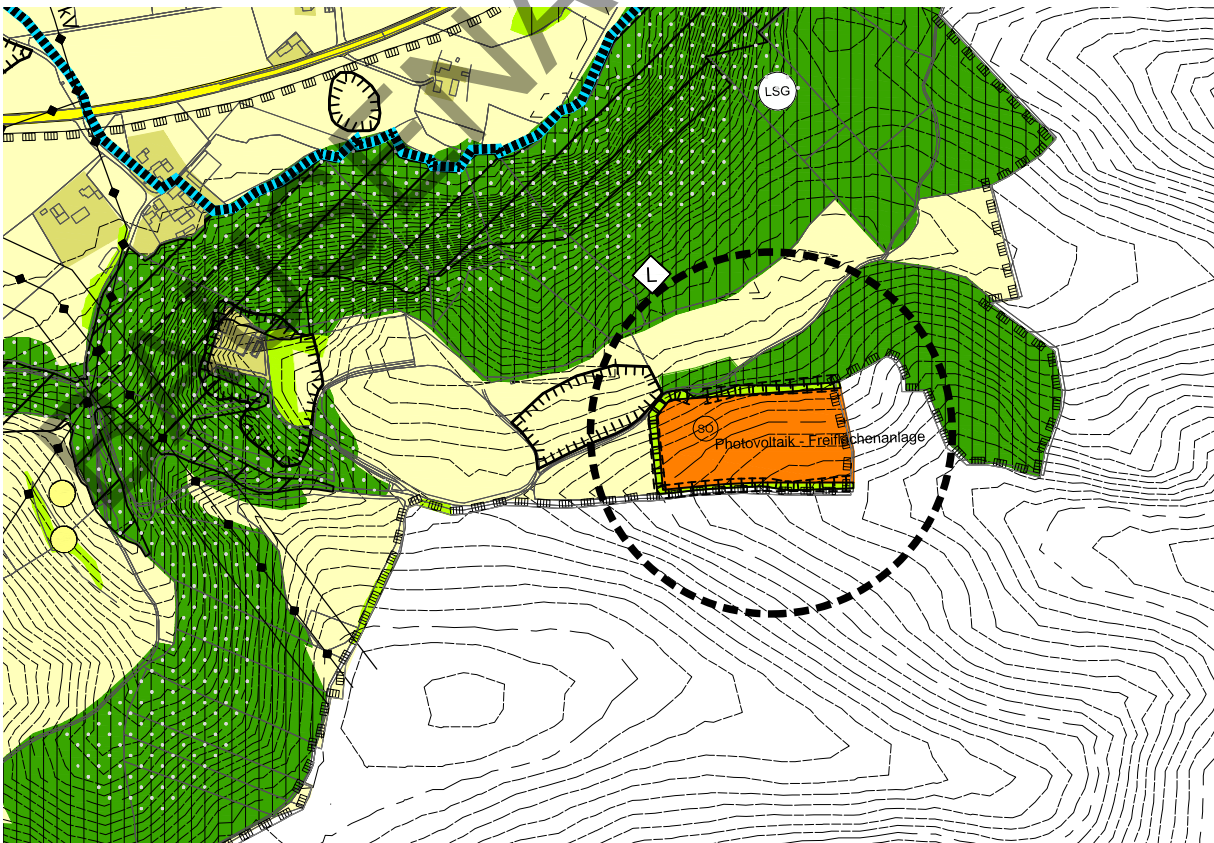
Wirksamer Landschaftsplan



Änderung Landschaftsplan mit Deckblatt Nr. 76 im Bereich
"An der Stadtgrenze zwischen Zaitzkofen und Wolfsbach"



Wirksamer Flächennutzungsplan



Änderung Flächennutzungsplan mit Deckblatt Nr. 76 im Bereich
"An der Stadtgrenze zwischen Zaitzkofen und Wolfsbach"