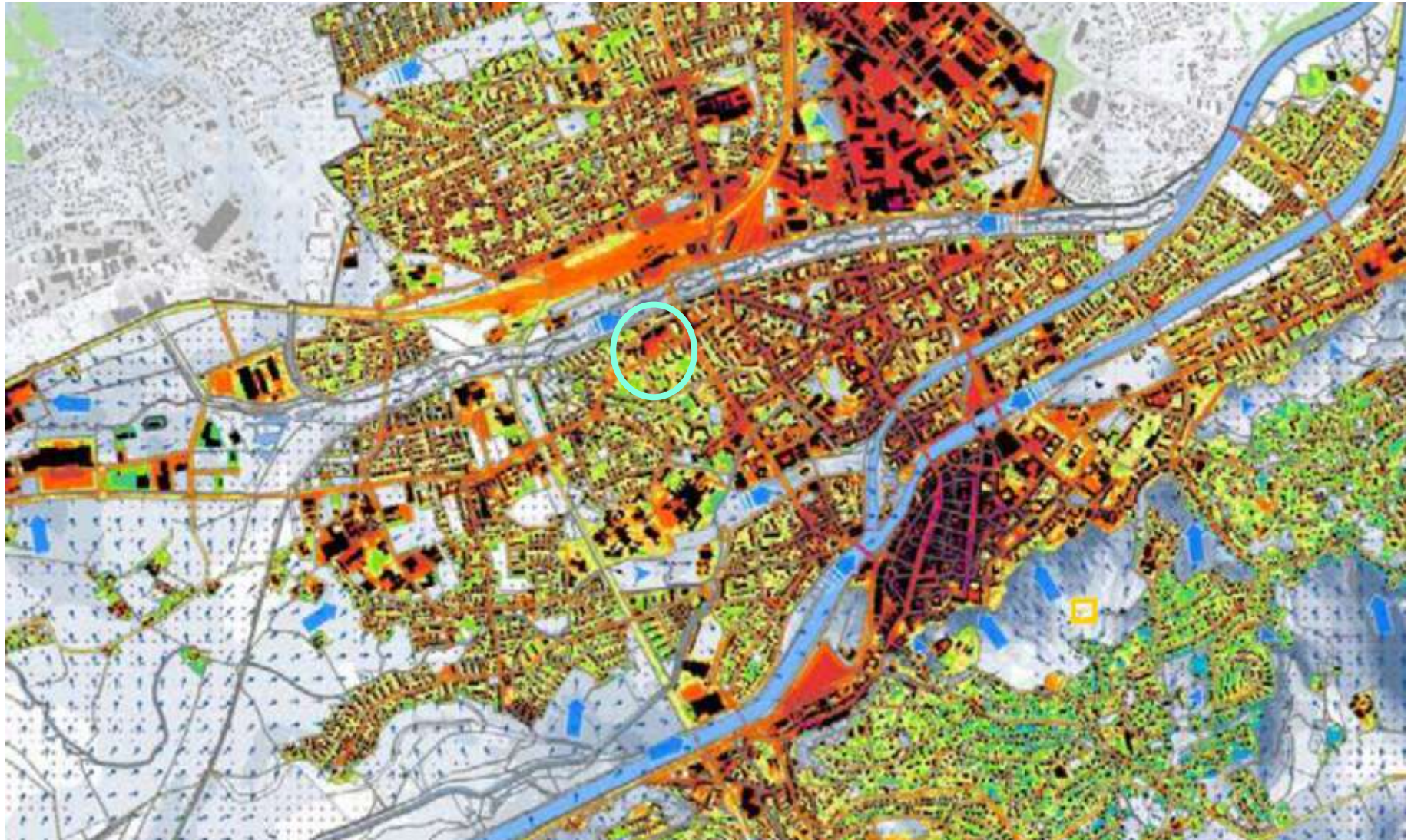
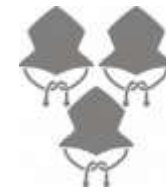




Klimaanpassung – Baumpflanzungen im Straßenraum

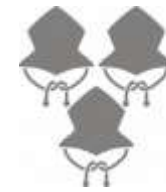
Hitzekarte – Bereich Rupprechtstr.



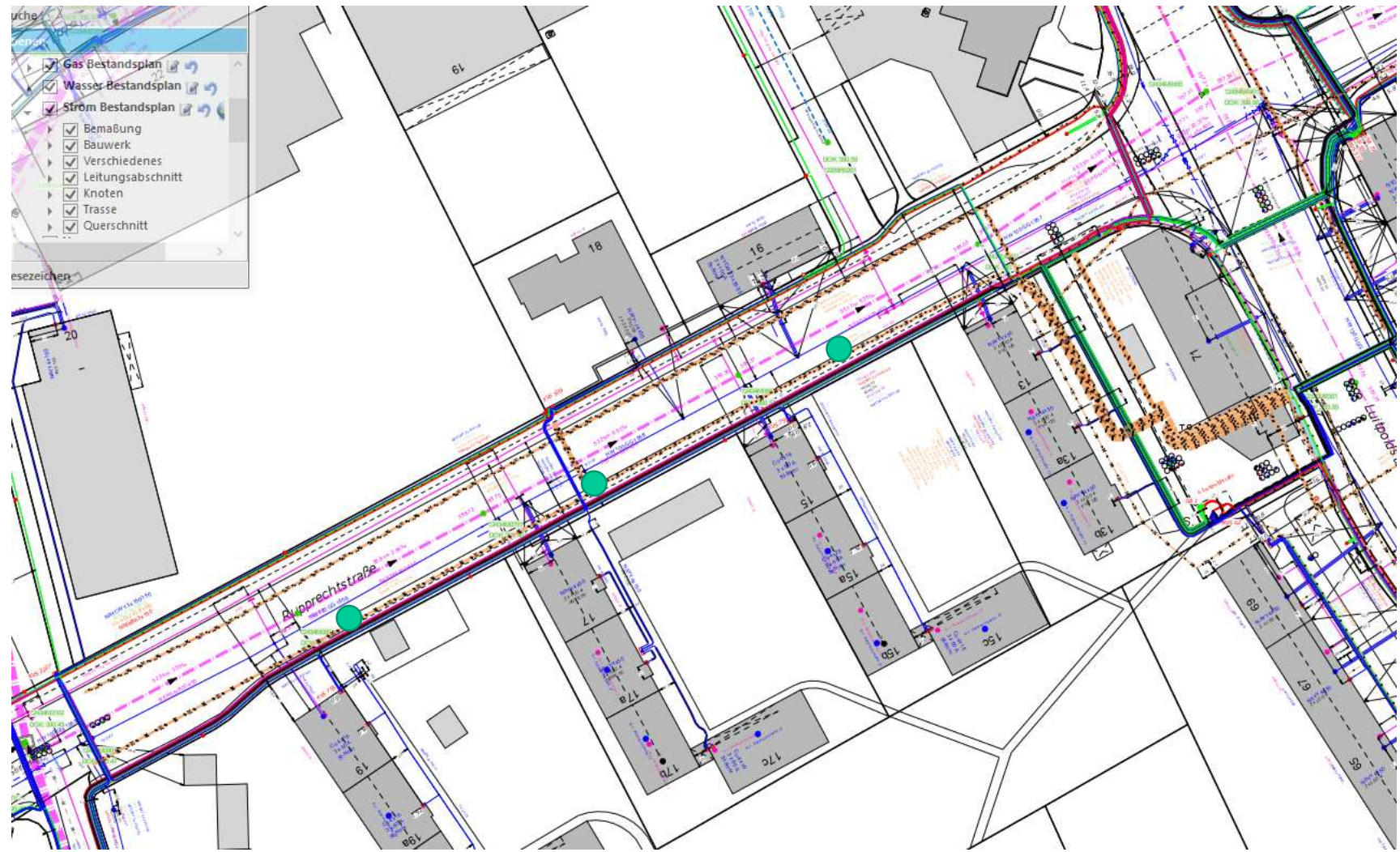


Sparten – Bereich Rupprechtstr.

V1



Stadt
Landshut





V2



Ausbuchtung am früheren Ende der Wernstorferstr. – jetzt überdimensioniert



Hitzekarte
Auerweg
Hertzstraße



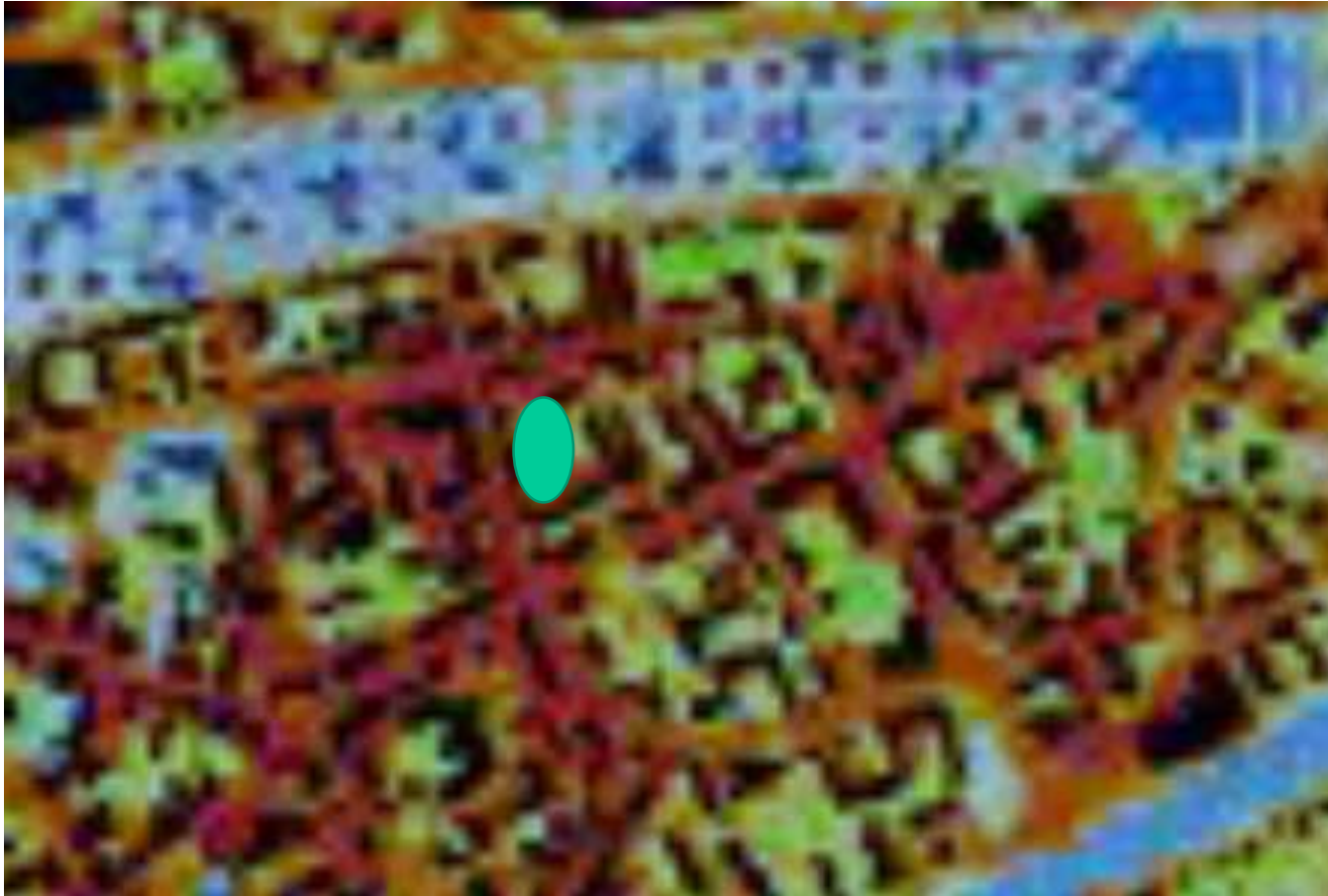
V4



Hitzekarte Ludmillastraße

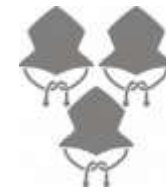


Stadt
Landshut



Ludmillastraße – kein Häuserschatten im Sommer –
Baum auf Foto ist noch ohne Blätter

V6



Stadt
Landshut



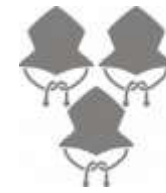
V6



Stadt Landshut

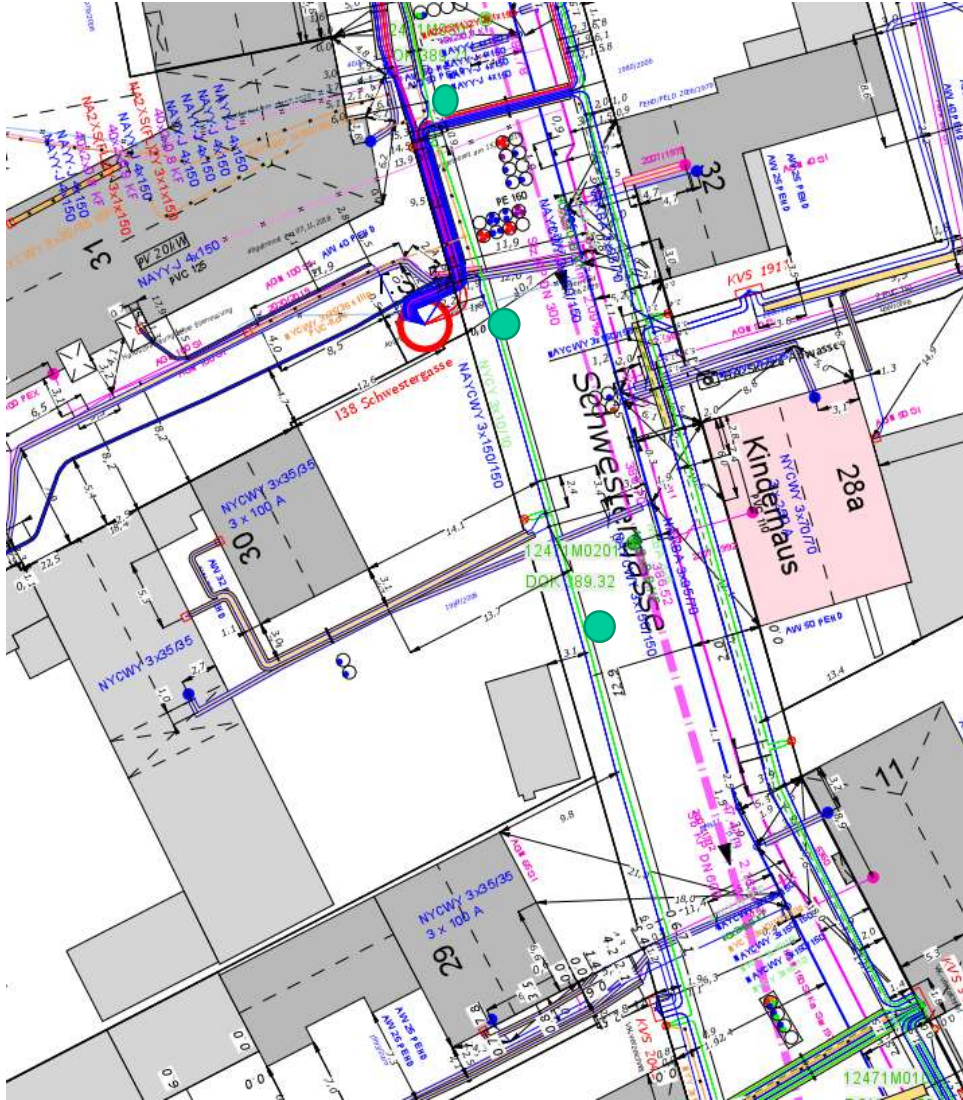


Schwesterergasse zwischen Ludmillastraße und Stethaimerstr. Straßenbereiche ohne Sparten, günstig gelegen süd-westl. zur Straße – ggf. Entfall von Parkplätzen

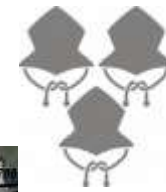


Stadt
Landshut

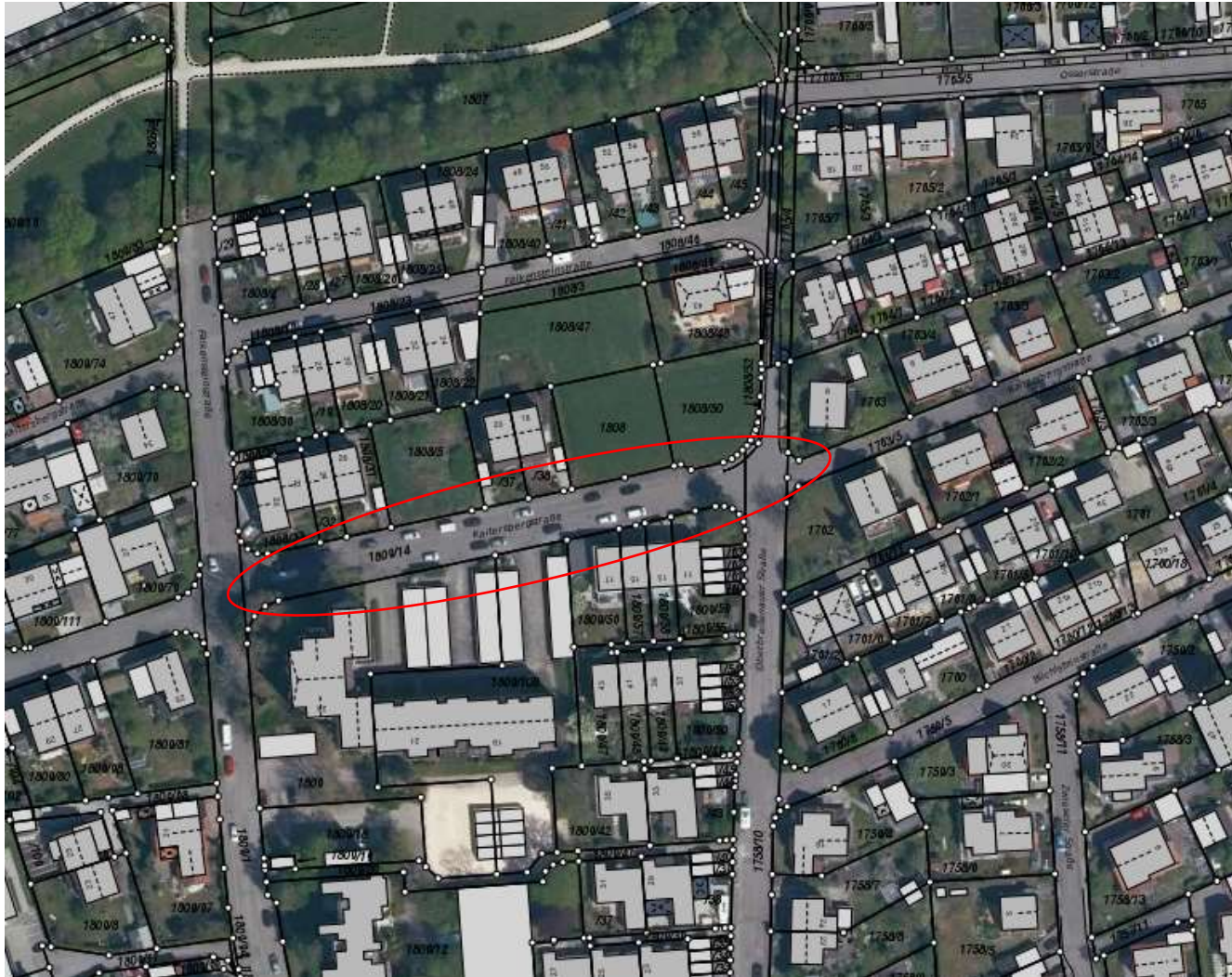
V7



V9



Stadt
Landshut



Kaisersbergerstraße

V9



Stadt
Landshut



Kaitersbergerstraße