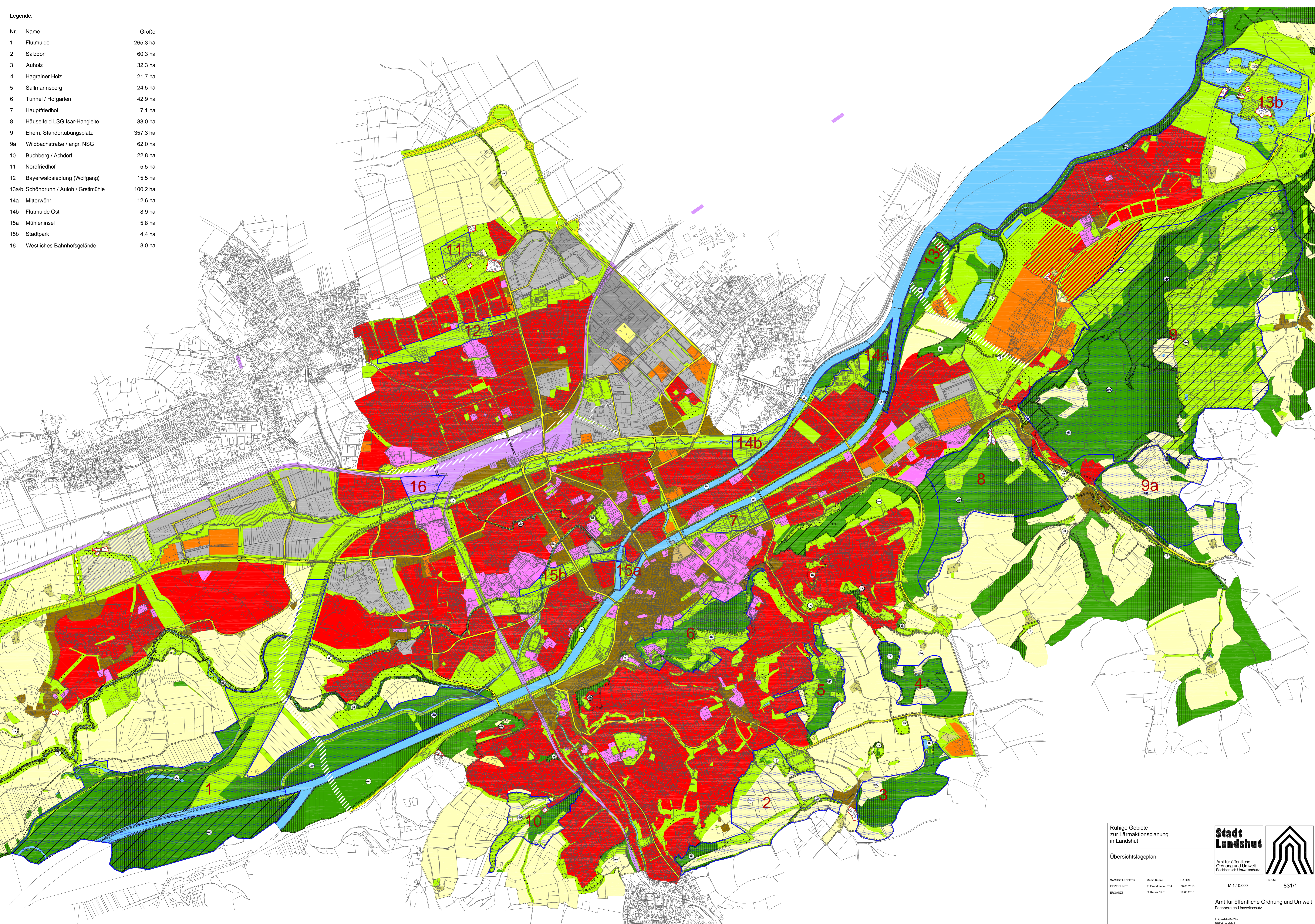


Legende:

Nr.	Name	Größe
1	Flutmulde	265,3 ha
2	Salzdorf	60,3 ha
3	Auholz	32,3 ha
4	Hagrainer Holz	21,7 ha
5	Sallmannsberg	24,5 ha
6	Tunnel / Hofgarten	42,9 ha
7	Hauptfriedhof	7,1 ha
8	Häusefeld LSG Isar-Hangleite	83,0 ha
9	Ehem. Standortübungsplatz	357,3 ha
9a	Wildbachstraße / angr. NSG	62,0 ha
10	Buchberg / Achdorf	22,8 ha
11	Nordfriedhof	5,5 ha
12	Bayerwaldsiedlung (Wolfgang)	15,5 ha
13a/b	Schönbrunn / Auhof / Gretmühle	100,2 ha
14a	Mitterwöhr	12,6 ha
14b	Flutmulde Ost	8,9 ha
15a	Mühleninsel	5,8 ha
15b	Stadtpark	4,4 ha
16	Westliches Bahnhofsgelände	8,0 ha



Ruhige Gebiete zur Lärmaktionsplanung in Landshut		 Stadt Landshut Amt für öffentliche Ordnung und Umwelt Fachbereich Umweltschutz	
Übersichtslageplan			
SACHBEARBEITER	Matthias Kruze	DATUM	30.01.2013
GEZEICHNET	T. Grawert / TBA	19.08.2013	
ERGÄNZT	C. Kaiser / S.Öl		
M 1:10.000		Plan-Nr.	831/1
Amt für öffentliche Ordnung und Umwelt Fachbereich Umweltschutz Luitpoldstraße 25a 80334 Landshut Tel. 067198-1656			