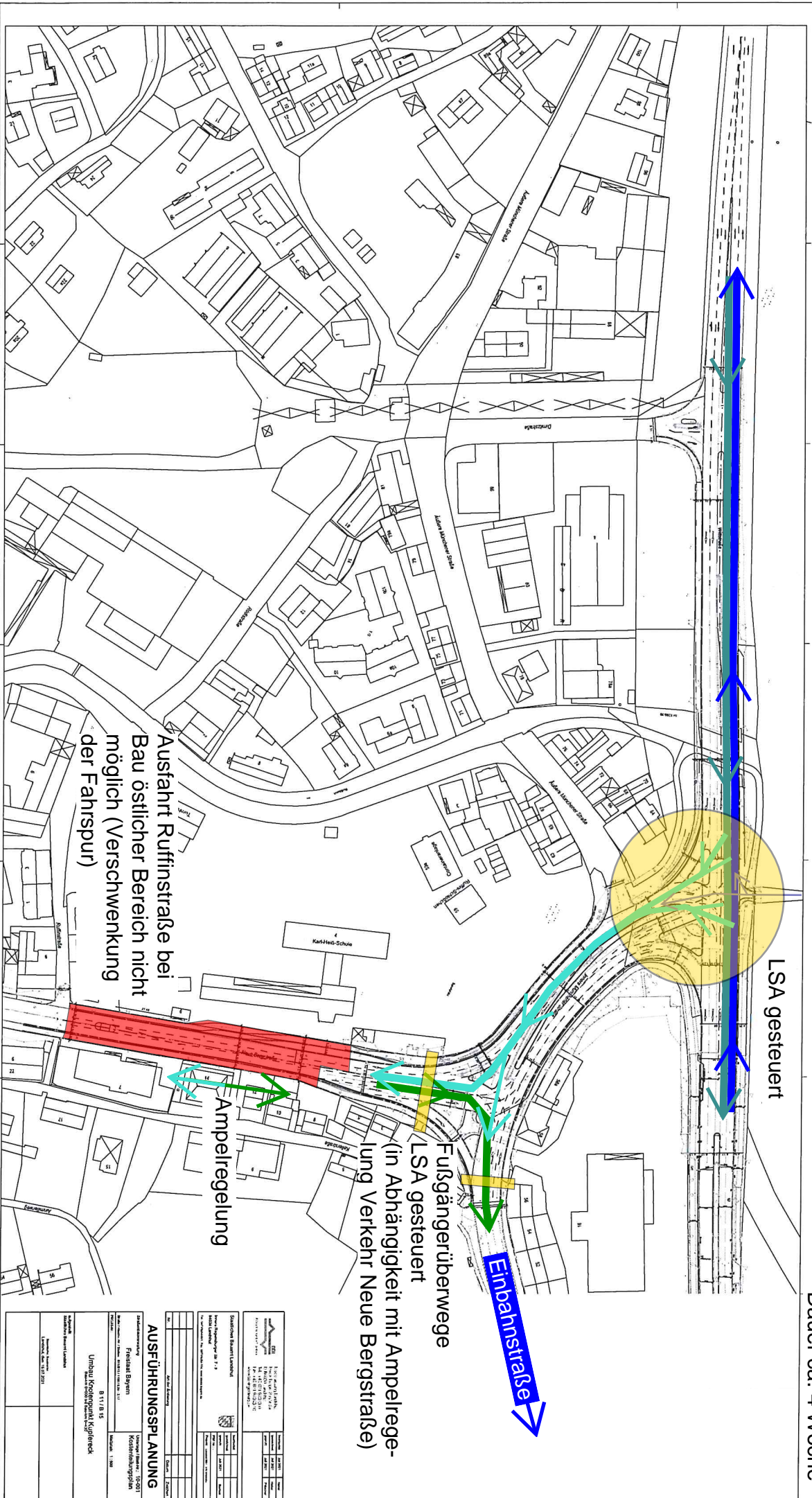


Bauphase 3.3 -  
**Neue Bergstraße**  
 Dauer ca. 4 Woche



<b>PROJEKT</b> Name: ... Datum: ...			
<b>STADT</b> ...			
<b>PROJEKTLEITER</b> ...			
<b>VERMISCHTE ANMERKUNGEN</b> ...			
<b>QUALITÄTSSICHERUNG</b> ...			
<b>AUSFÜHRUNGSPLANUNG</b> ...			
... ..	... ..	... ..	... ..
... ..	... ..	... ..	... ..
... ..	... ..	... ..	... ..
... ..	... ..	... ..	... ..
... ..	... ..	... ..	... ..
... ..	... ..	... ..	... ..
... ..	... ..	... ..	... ..
... ..	... ..	... ..	... ..

**Zusätzliche Umleitungen:**

- Großräumige Umleitung und Umleitung Schwerverkehr (Süd - Nord): B 15 Taufkirchen - B 388 - B 299 - B 15 Konrad-Adenauer-Straße
- Kleinräumige Umleitung und Umleitung Schwerverkehr (Nord-Süd): B 11 Tiefenbach - LA 17 - LA 27 - B 15 Hachelstuhl