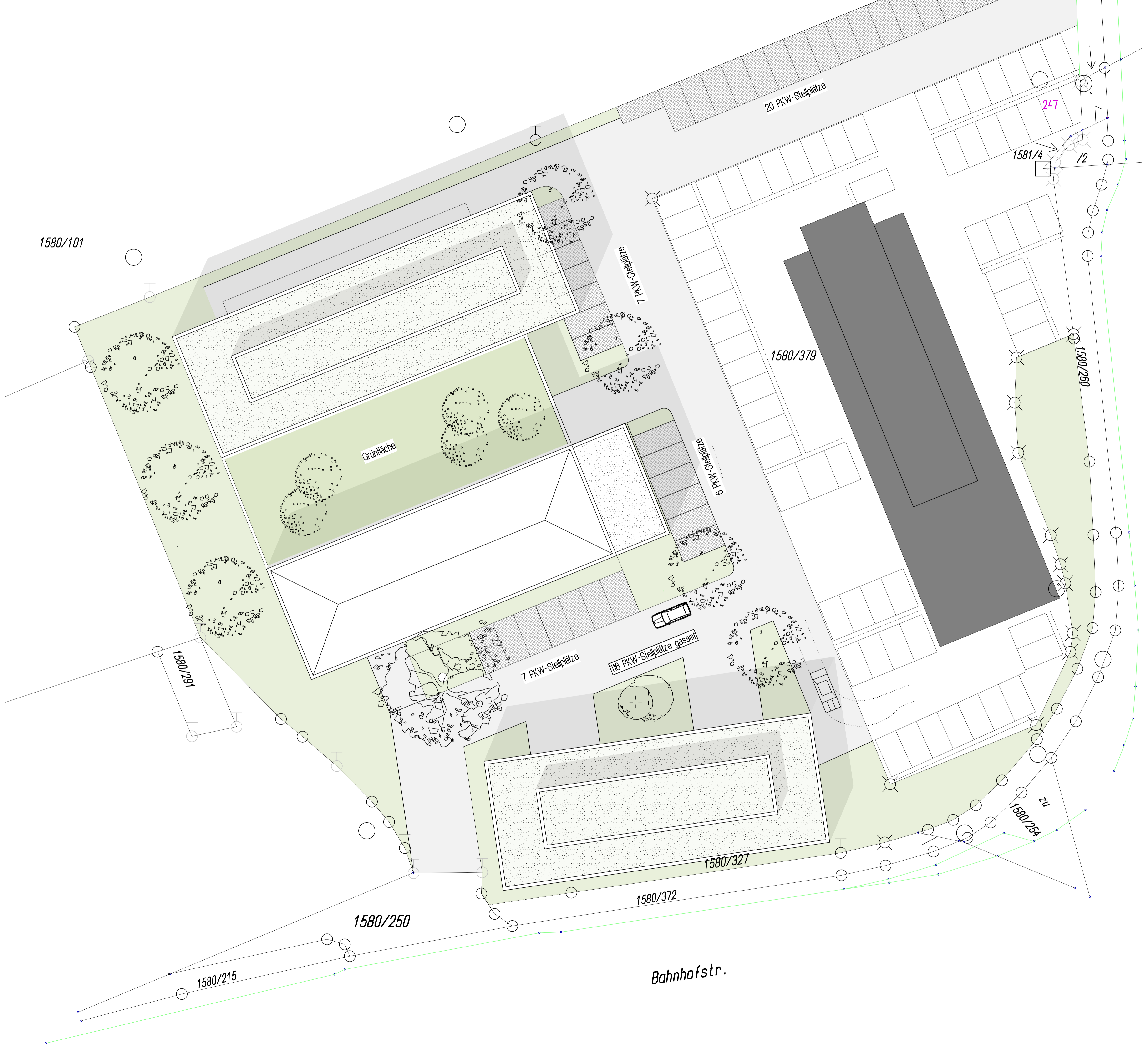




H/B = 594 / 700 (0.42m<sup>2</sup>)







öffentliche Stellplätze aktuell im Bestand (Insel & Reihe Bahnhofstr.) 25 PKW-StPl.

private Stellplätze im Bestand (dem Netzwerk fest zugeordnet/ vermietet) 5 PKW-StPl.

öffentliche Stellplätze NEU (Bereich südlich Bestandsgebäude) 30 PKW-StPl.

davon Stellplätze für "Car-Sharing" (Anzahl kann noch festgelegt werden) 3 PKW-StPl.

davon Stellplätze inkl. E-Ladest. (Anzahl kann noch festgelegt werden) 3 PKW-StPl.

Stellplätze NEU (nördlich Bestandsgebäude) 65 PKW-StPl.

davon in TG 27 PKW-StPl.

davon im EG 31 PKW-StPl.

davon im Außenbereich 7 PKW-StPl.

optionale Stellplätze NEU 20 PKW-StPl.

(Außenbereich auf den aktuell noch städtischen Flächen)

Gesamt Stellplätze errichtet (inkl. Optionale StPl.) 115 PKW-StPl.

1580/101

1580/291

1a

31 PKW-Stellplätze

7 PKW-Stellplätze

116 PKW-Stellplätze gesamt

CAR SHARING  
7 PKW-Stellplätze

E-LADESTATIONEN  
10 PKW-Stellplätze

1580/379

1580/372

1580/327

1581/4

1/2

1580/260

1580/254

ZU

1580/250

Bahnhofstr.

### BV LANDSHUT - BAHNHOFPLATZ - KONZEPT FLÄCHENAUFSTELLUNG

Anzahl Wohnungen Gesamt: ... 28  
Vorderbau: ... 16  
Rückbau: ... 24

Vorderbau Gesamt:	1418.86 m <sup>2</sup> (2.OG-5.OG)	Anzahl Zimmer
pro Doppelgeschoss:	709.43 m <sup>2</sup>	
WE 1	111.73 m <sup>2</sup>	3.5 Zimmer
WE 2	81.28 m <sup>2</sup>	3 Zimmer
WE 3	89.08 m <sup>2</sup>	3.5 Zimmer
WE 4	50.36 m <sup>2</sup>	2.5 Zimmer
WE 5	102.69 m <sup>2</sup>	4 Zimmer
WE 6	81.28 m <sup>2</sup>	3 Zimmer
WE 7	81.28 m <sup>2</sup>	3 Zimmer
WE 8	111.73 m <sup>2</sup>	3.5 Zimmer
(WE 1 - 8 gibt es 2 mal, jeweils 2.OG + 3.OG und 4.OG + 5.OG)		

Rückbau Gesamt:	1975.52 m <sup>2</sup> (2.OG-5.OG)	Anzahl Zimmer
pro Geschoss:	493.88 m <sup>2</sup>	
WE 9	60.80 m <sup>2</sup>	2 Zimmer
WE 10	103.26 m <sup>2</sup>	3 Zimmer
WE 11	88.85 m <sup>2</sup>	3.5 Zimmer
WE 12	103.26 m <sup>2</sup>	3 Zimmer
WE 13	60.80 m <sup>2</sup>	2 Zimmer
WE 14	76.91 m <sup>2</sup>	2.5 Zimmer
(WE 9 - 14 gibt es 4 mal, gleichbleibend von 2.OG - 5.OG)		

BGF Gesamt: ... 1080.09 m<sup>2</sup>

Vorderbau Gewerbe: ... 489.47 m<sup>2</sup>

Rückbau Kindertagesstätte: ... 590.62 m<sup>2</sup>

H/V = 594 / 700 (0.42m<sup>2</sup>)





1580/101

1580/291

1580/250

1580/215

Kindertagesstätte

Kindertagesstätte

Grünfläche

Gewerbe Bestand

Gewerbe

Gewerbe

1580/327

1580/372

1580/379

1580/260

1581/4

1/2

247

zu

1580/254

Bahnhofstr.



1580/101

1580/291

1580/250

1580/215

Gewerbe Bestand

1580/372

1580/327

1580/379

1580/260

1581/4

1/2

247

Bahnhofstr.

zu

1580/254





1580/101

1580/291

1580/250

1580/215

Gewerbe Bestand

1580/372

1580/327

1580/379

1580/260

1581/4

1/2

247

Bahnhofstr.

zu

1580/254







Ansicht Nord



Ansicht Süd



Ansicht Nord



Ansicht Süd



Ansicht Nord

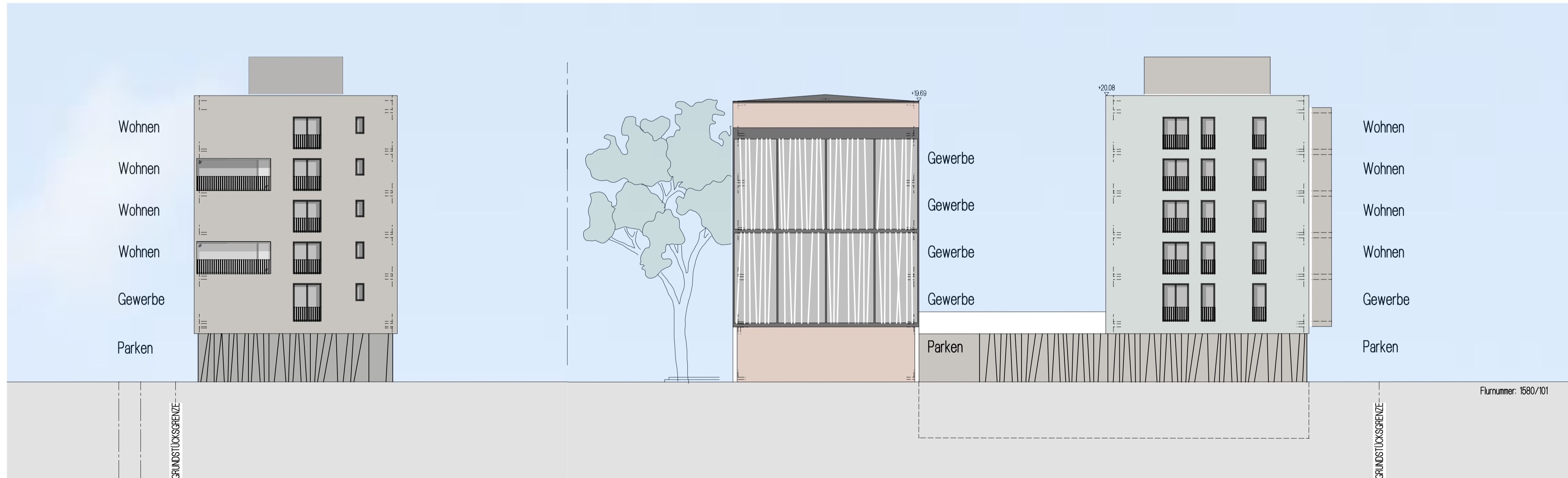


Ansicht Süd





Ansicht West



Ansicht Ost