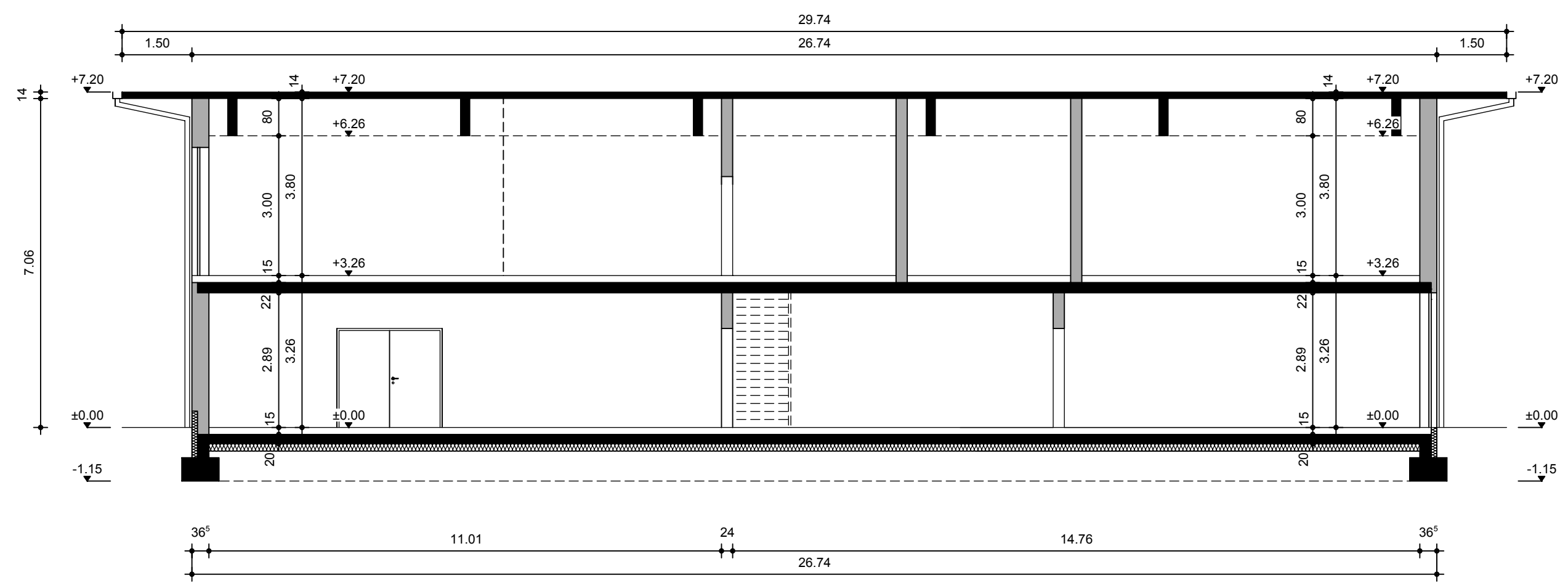
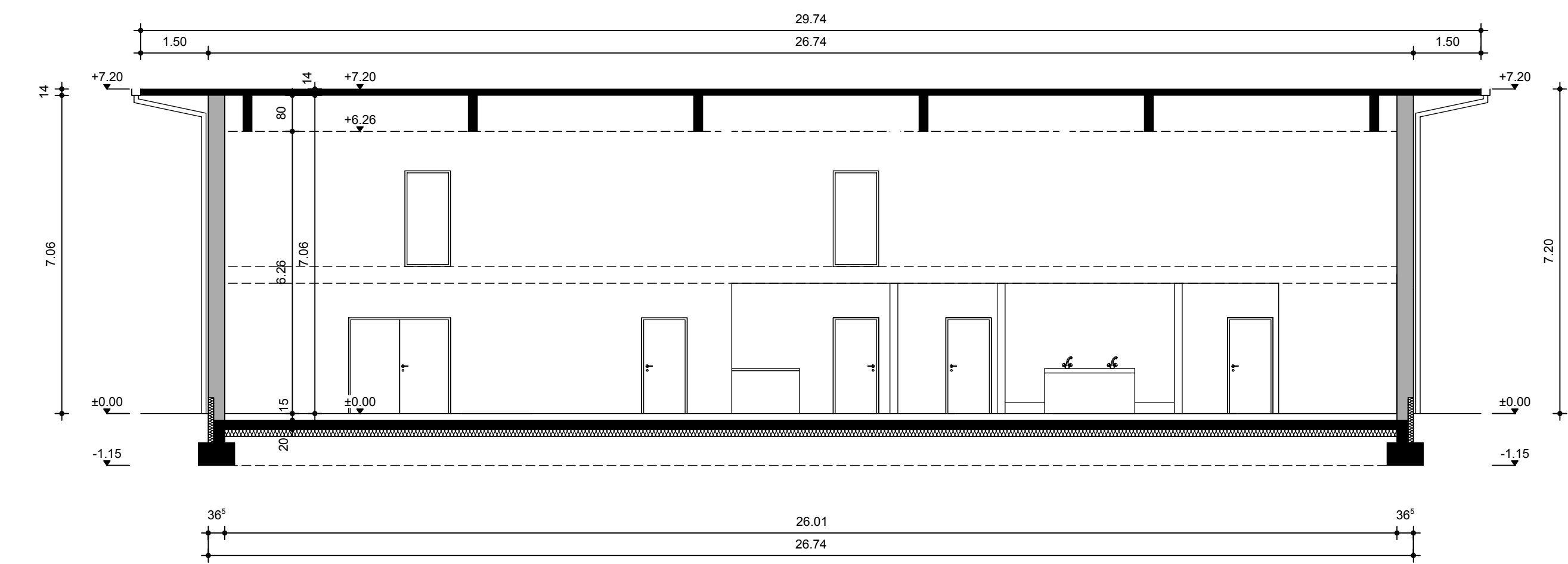


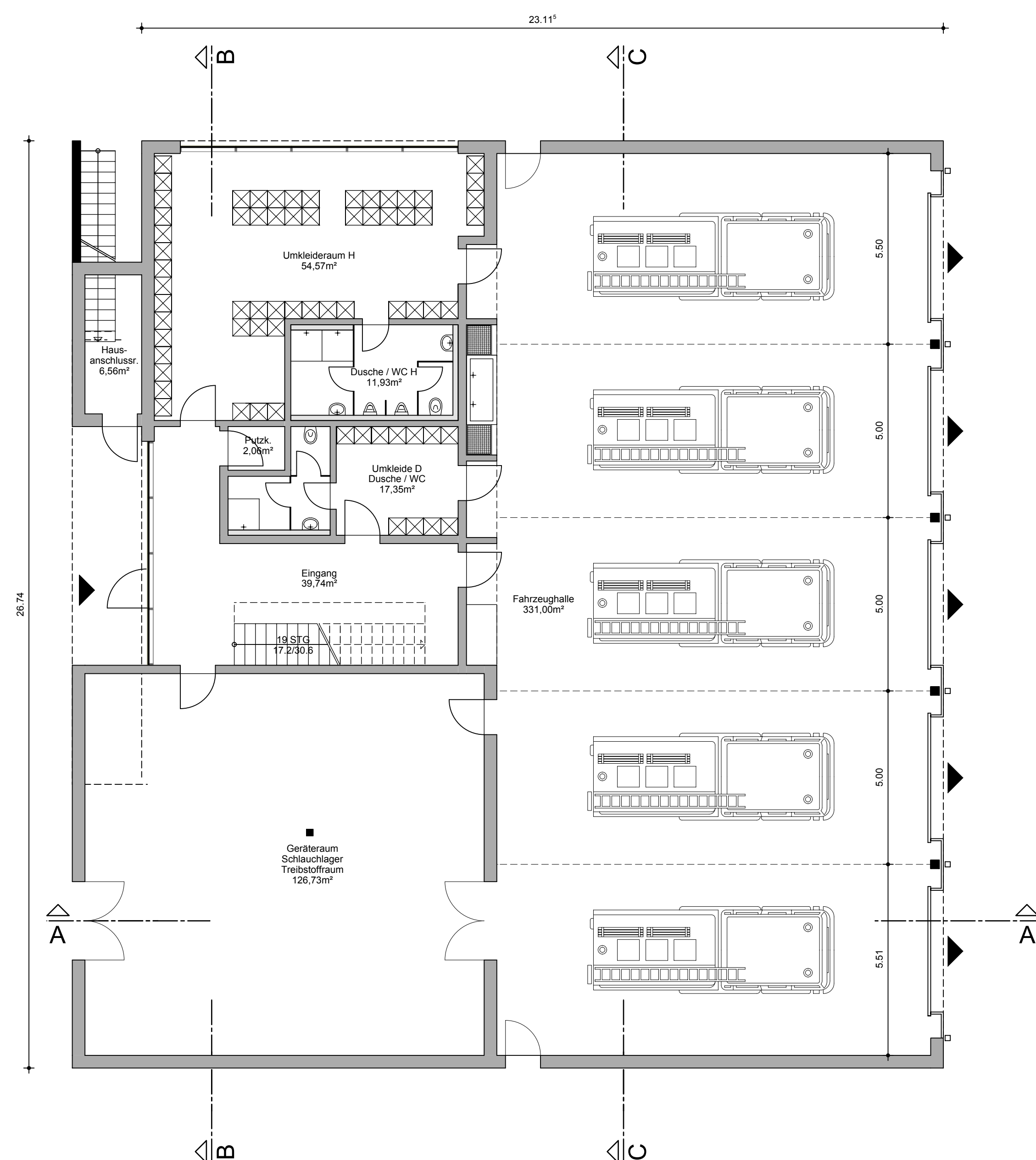
SCHNITT A-A



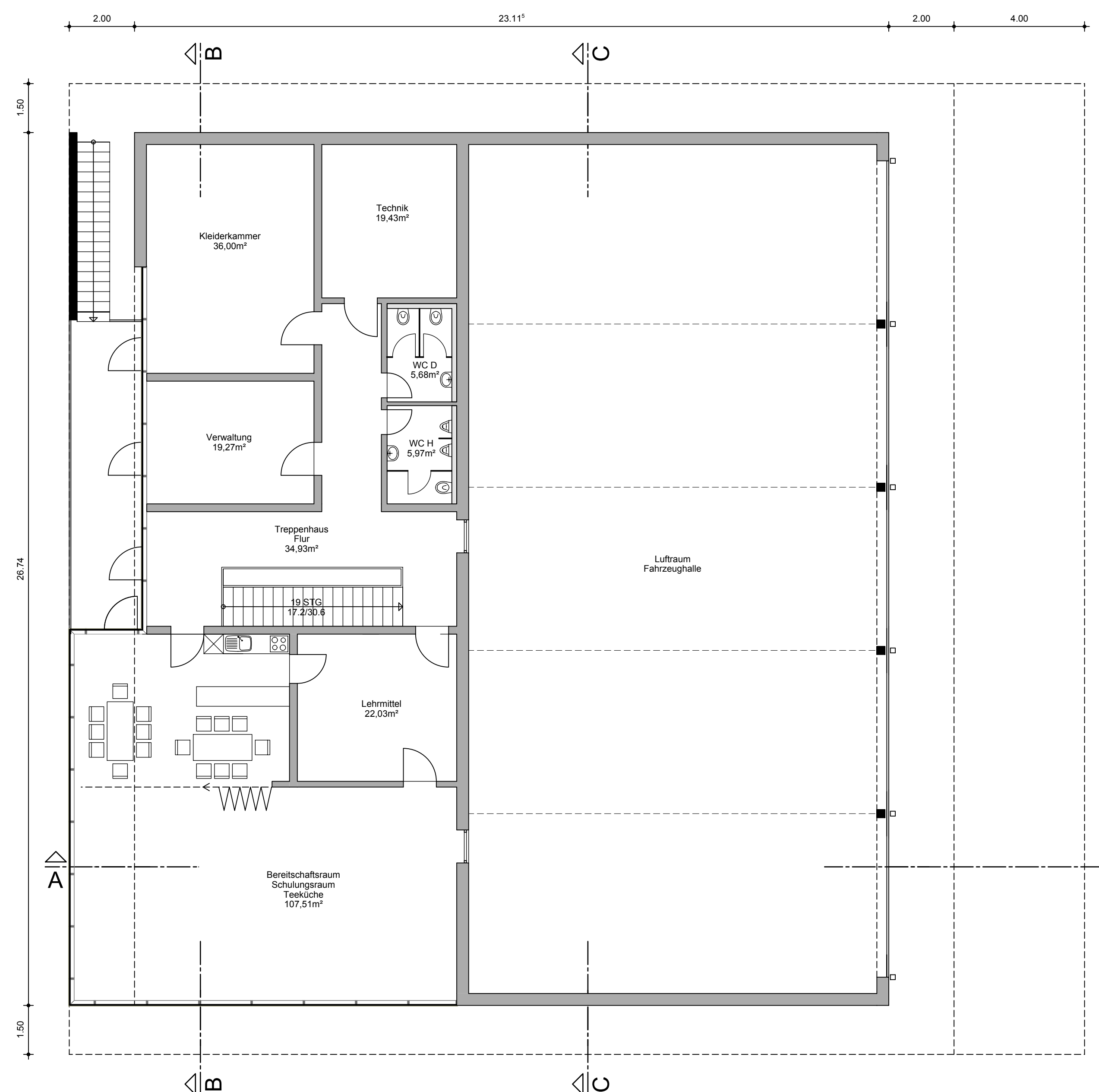
SCHNITT B-B



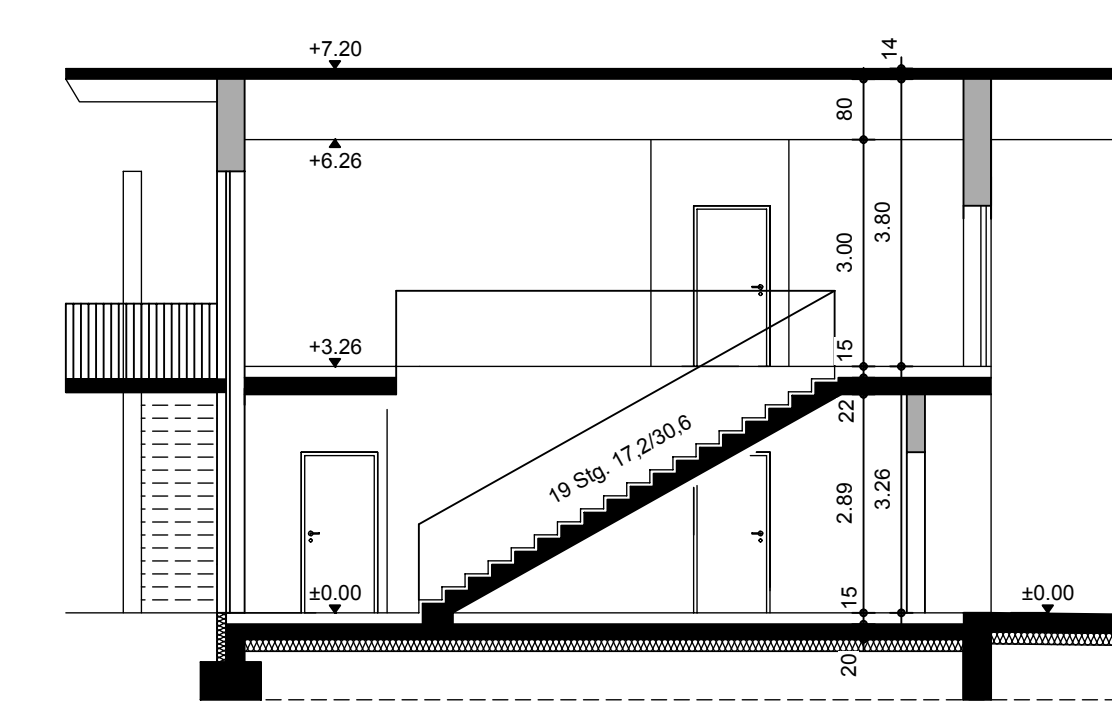
SCHNITT C-C



GRUNDRISS ERDGESCHOSS



GRUNDRISS OBERGESCHOSS



SCHNITT TREPPE

Baureferat - Amt für Gebäudewirtschaft Luitpoldstraße 29, 84034 Landshut Tel: 0871/88-2420 / Fax: 0871/88-2401 e-mail: gebaedewirtschaft@landshut.de		
Projekt: Feuerwache Hofberg Neubau		Maßstab: 1:100 25.06.2021 / DIS
Planinhalt: Grundrisse Variante 12A Entwurfsplanung		Dieser Plan ist urheberrechtlich geschützt! Eine Weiterverwendung, auch auszugsweise, ist nur mit Erlaubnis des Planfertigers gestattet!
H/B = 545 / 1130 (0.62m²)		Allplan 2021