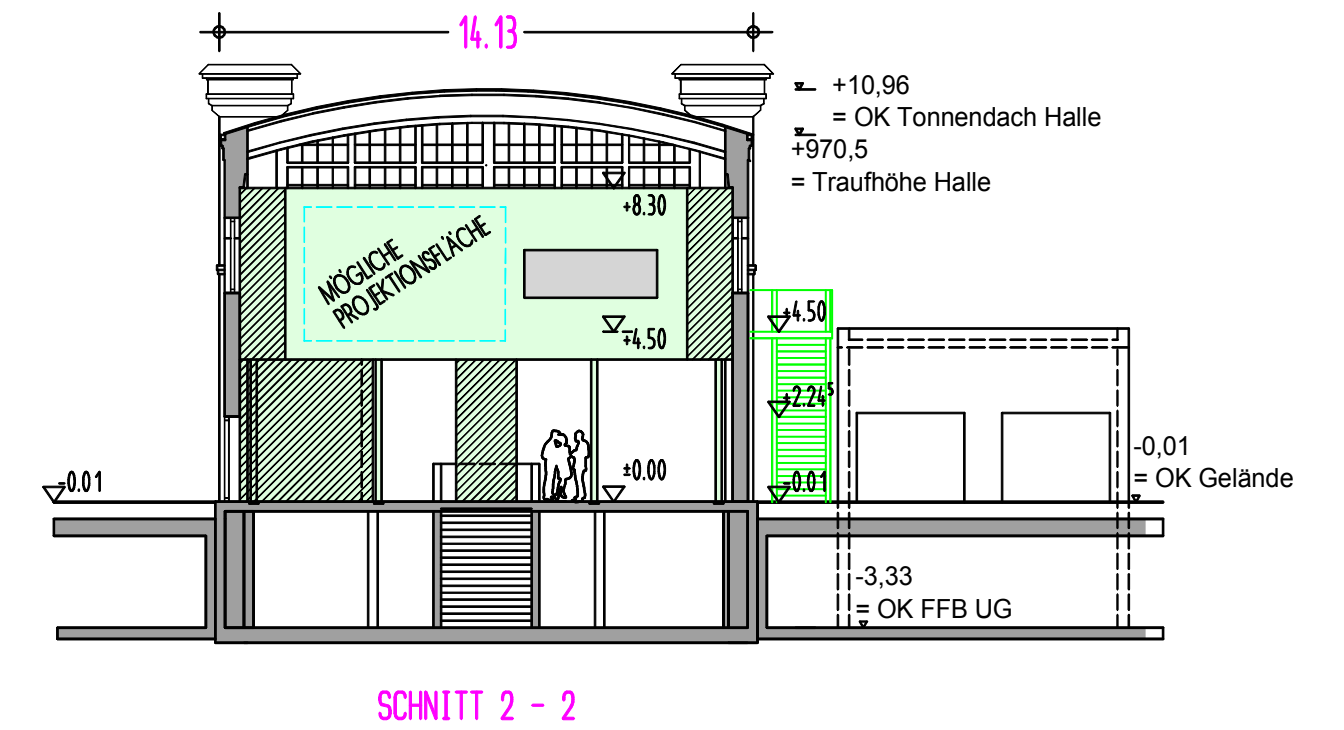
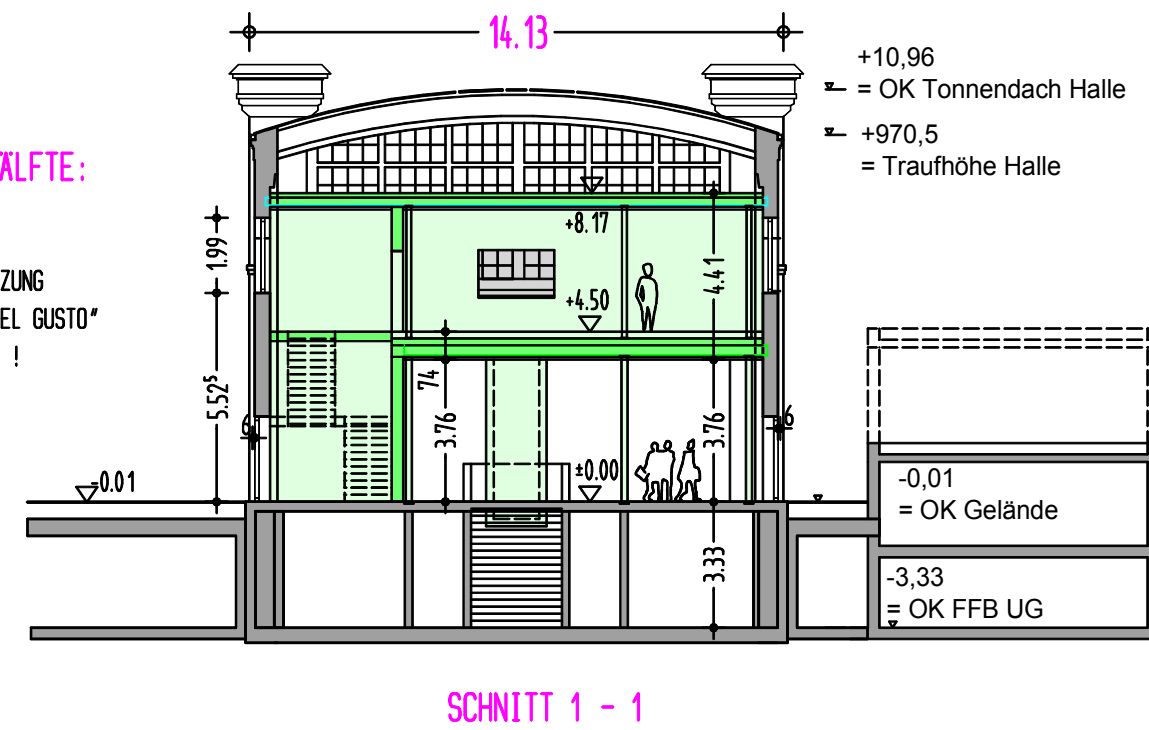


OG CA ZUR HALFTE:
 BÜRONUTZUNG NEU
 EG:
 BESTEHENDE NUTZUNG
 FEINKOST "VIA DEL GUSTO"
 BLEIBT ERHALTEN !



UMBAUTER RAUM BÜRO EINBAU:
 EG MIT HALBER HÖHE EINBEZOGEN !

OG: $14,13 \times 22,80 \times 4,41 = 1420,74 \text{ m}^3$
 EG: $6,00 \times 3,05 \times 3,76 + [22,80 \times 14,13 - 6,00 \times 3,05] \times 3,76/2 = 640,07 \text{ m}^3$

UMBAUTER RAUM GESAMT = $2060,81 \text{ m}^3$