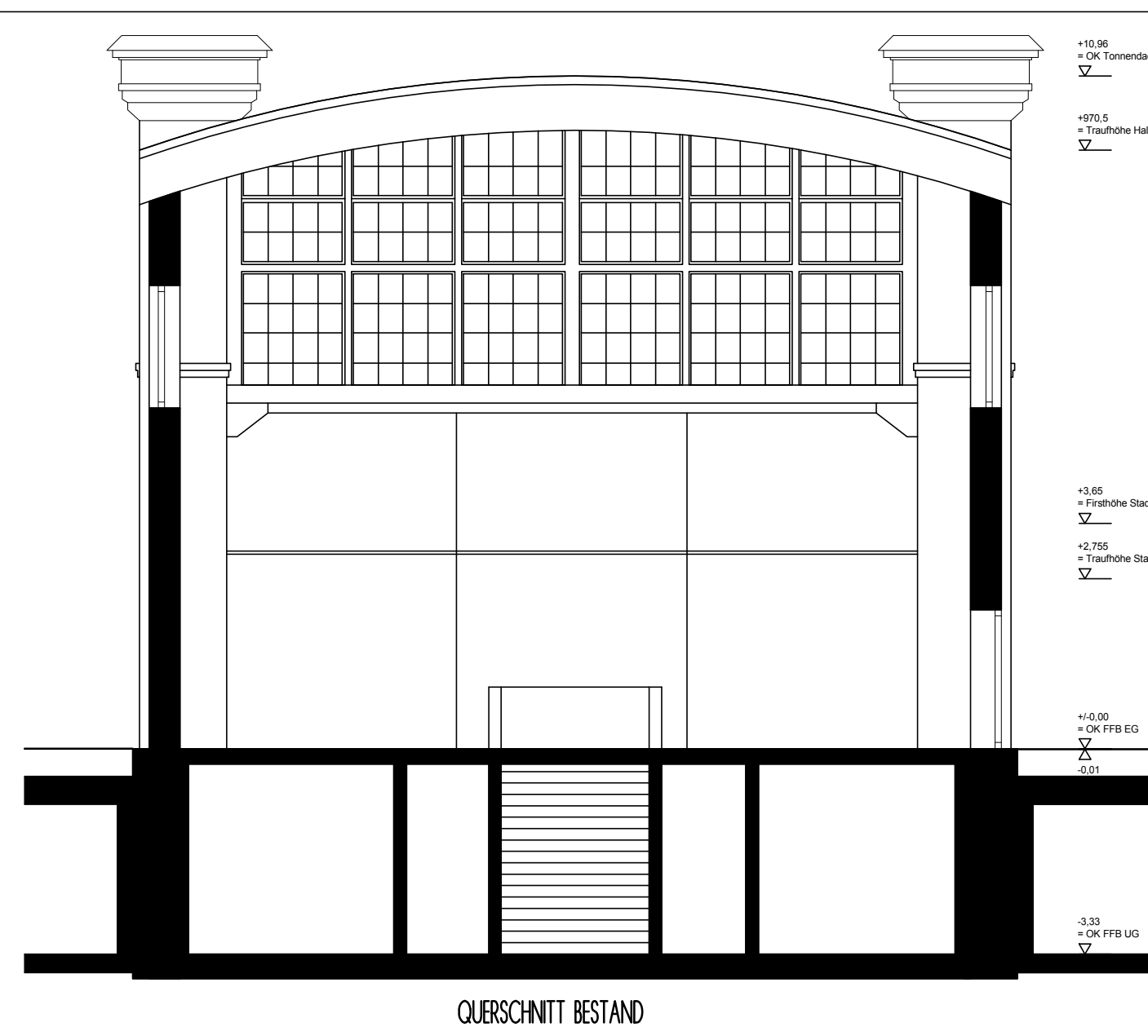
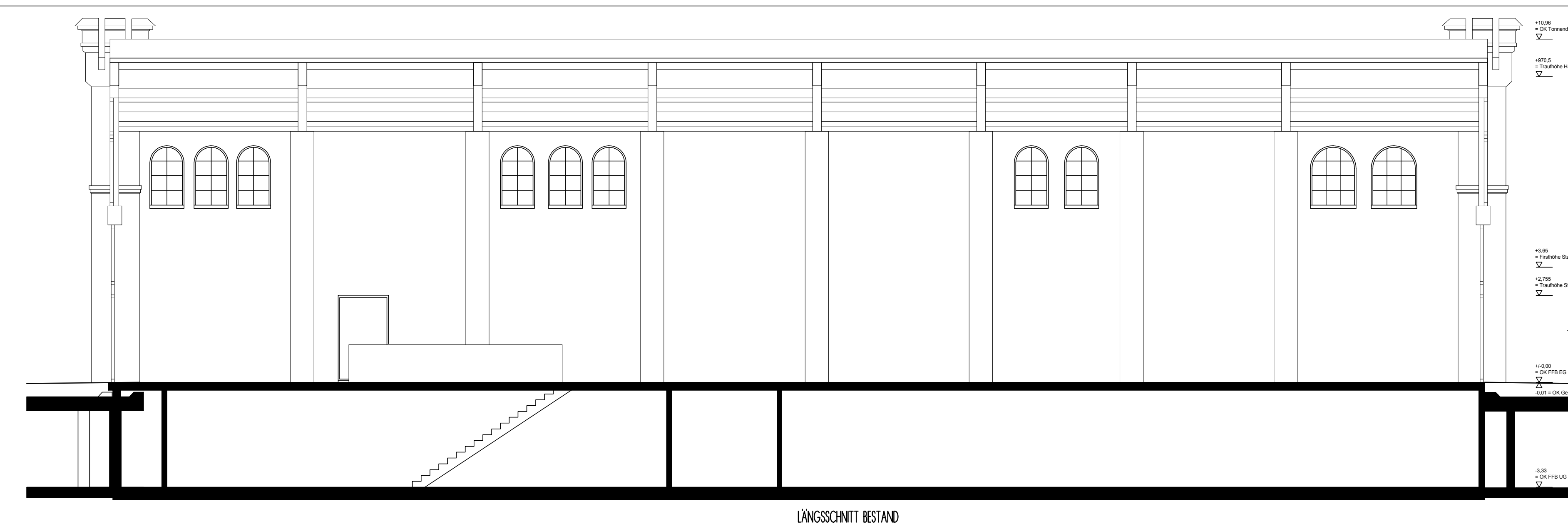


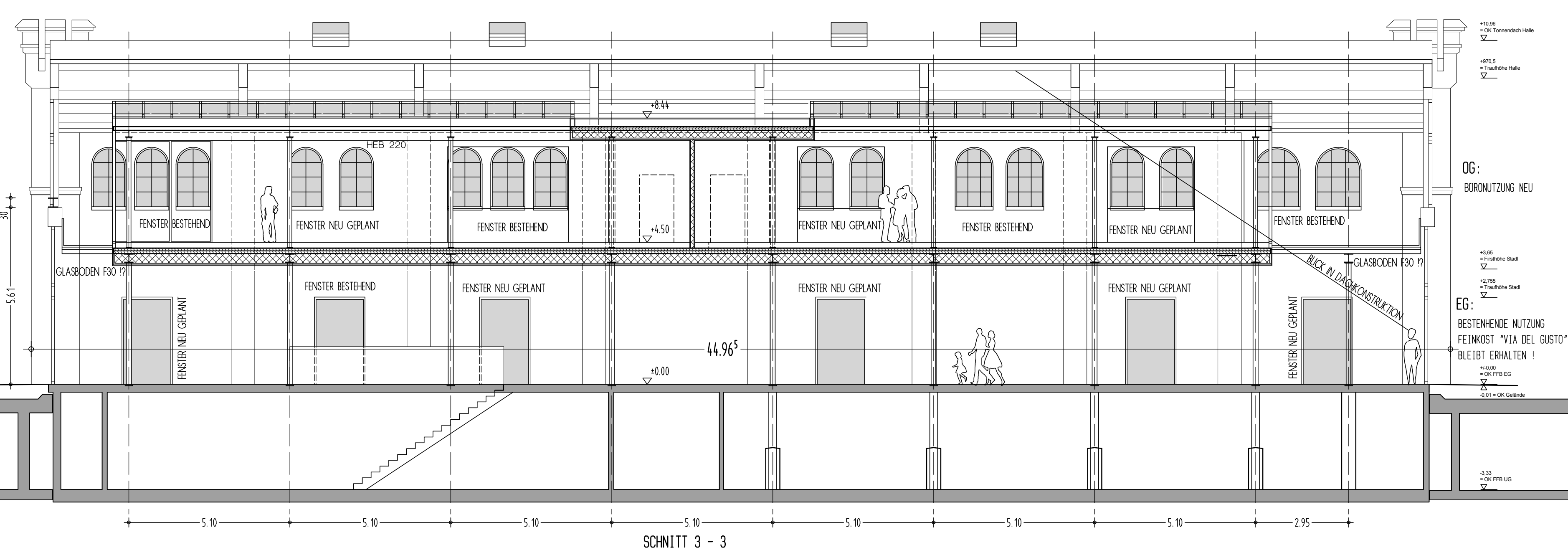
ERDGESCHOSS BESTAND



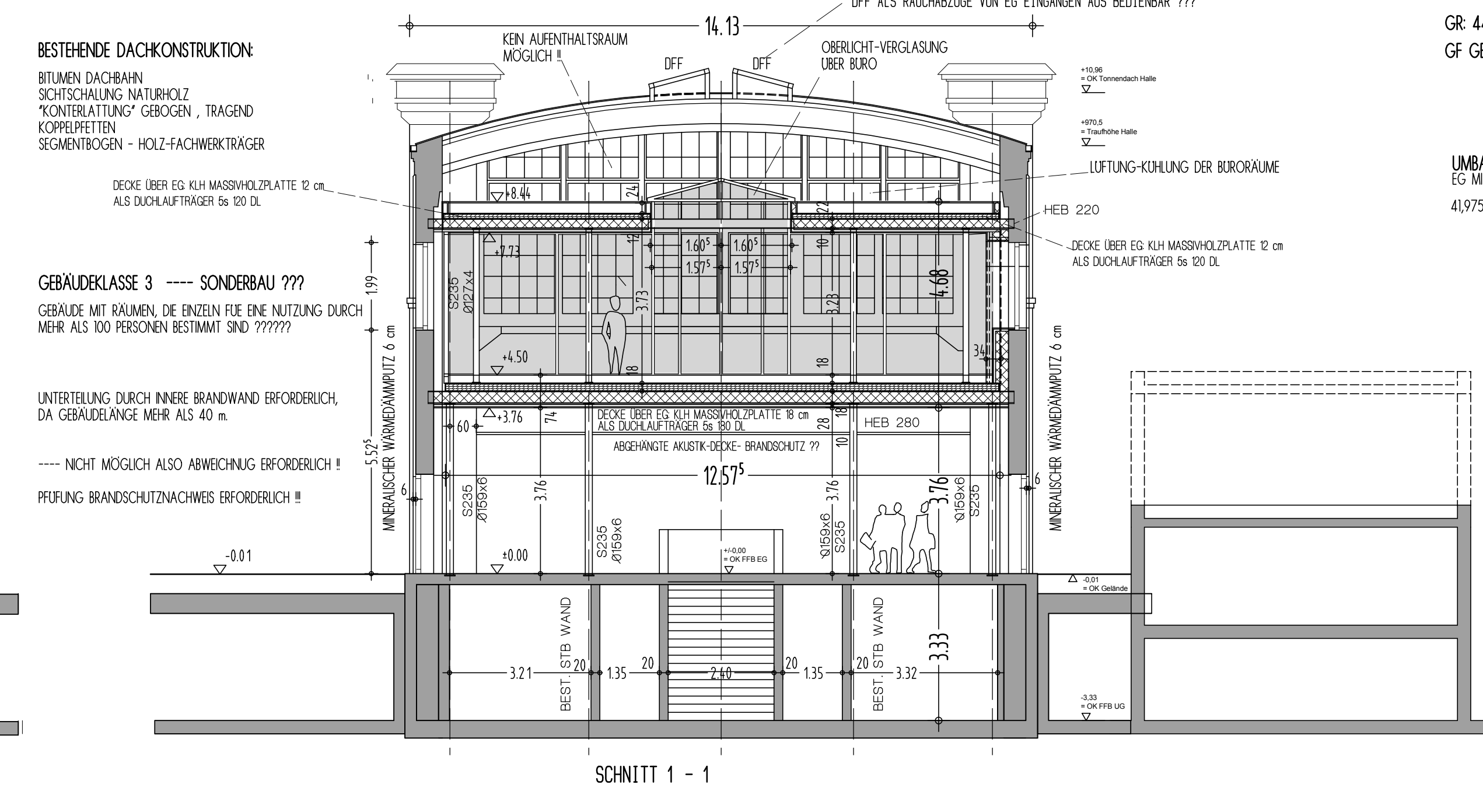
QUERSCHNITT BESTAND



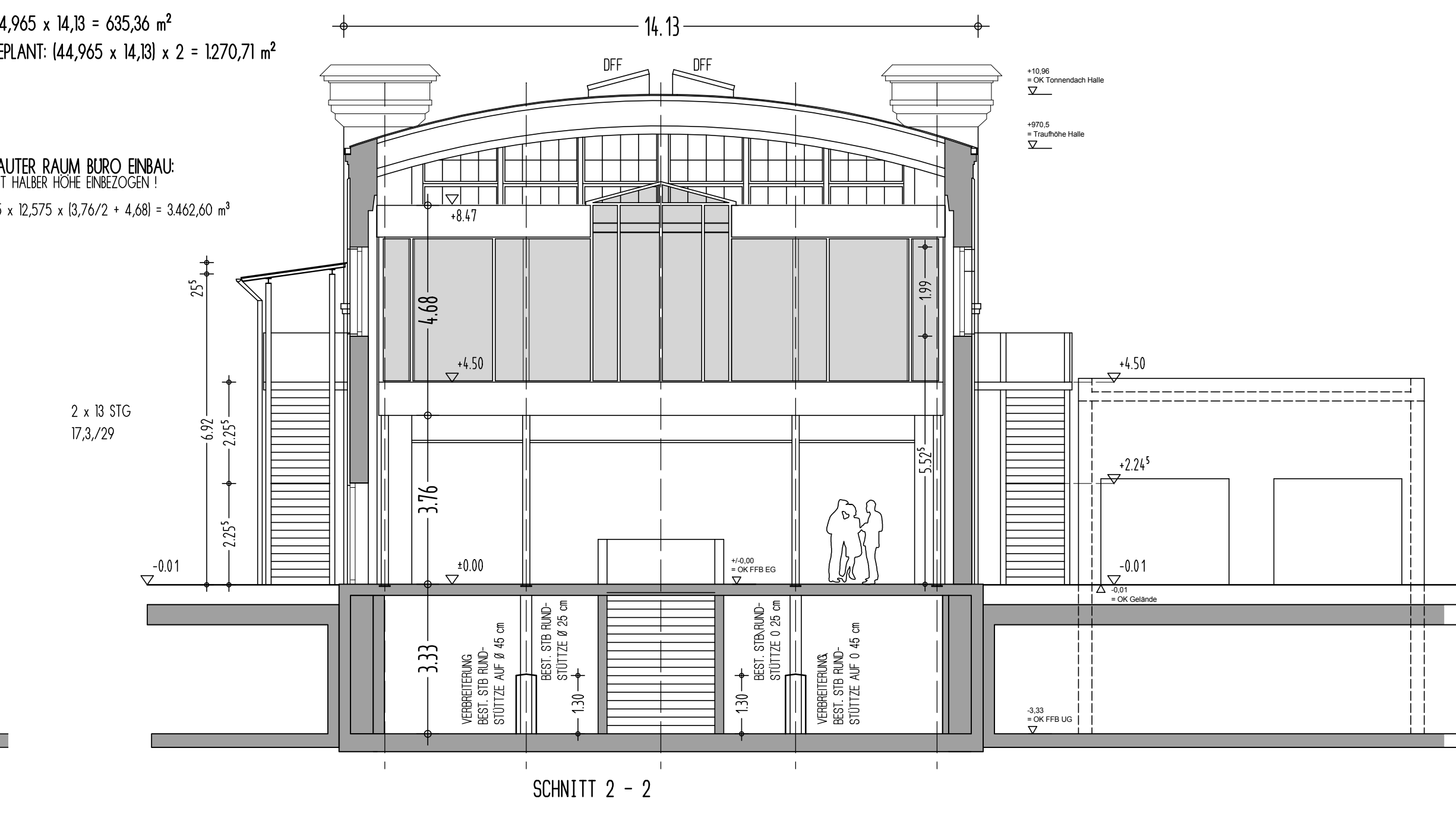
LÄNGSSCHNITT BESTAND



SCHNITT 3 - 3



SCHNITT 1 - 1



SCHNITT 2 - 2

**BESTEHENDE DACHKONSTRUKTION**  
 BITUMEN DACHBÄHN  
 SCHÜSSCHALUNG NATURHOLZ  
 KONSTRUKTIV GEBÄUDE, TRAGEND  
 KORREKTURIN  
 SEGMENTBOGEN - HOLZ-FACHWERKTRÄGER

DECKE ÜBER EG KUH MASSIVPLATTE 12 cm  
 ALS DACHLAUFTRÄGER 6x 10 DL

**GEBÄUDEKASSE 3 - SONDERBAU ???**  
 GEBÄUDE MIT DRÄHNEIL DER ENZELN FÜR EINE NUTZUNG DURCH  
 MEHR ALS 100 PERSONEN BESTIMMT SIND ???

UNTERSTÜTZUNG DURCH INNERE BRANDWAND BRÜCKENLICH  
 DA GEBÄUDELÄNGE MEHR ALS 40 m

--- NICHT MÖGLICH ALSO ABWEICHUNG ERFORDERLICH!  
 BEFESTIGUNG BRANDSCHUTZNAHES BRÜCKENLICH !!

GR 44,965 x 14,13 = 635,36 m<sup>2</sup>  
 GF GEPLANT: (44,965 x 14,13) x 2 = 1270,71 m<sup>2</sup>

UMBAUER RAUM BURO ENBAU  
 EG MIT HALBER HOHE ERHEBEN !!  
 41,975 x 12,575 x (3,76/2 + 4,68) = 3462,60 m<sup>2</sup>

**STIEPLATZNAHES PKW FÜR BURO'S**  
 BURO 1 NUTZFLÄCHE 212,84 m<sup>2</sup> / 35 = 6,08 = 6 PKW STP  
 BURO 2 NUTZFLÄCHE 211,88 m<sup>2</sup> / 35 = 6,05 = 6 FAHRAD STP  
 FÜR BURO'S ERFORDERLICH ZUSÄTZLICHE STP = 12 PKW STP

**STIEPLATZNAHES FAHRAD FÜR BURO'S**  
 BURO 1 NUTZFLÄCHE 212,84 m<sup>2</sup> / 35 = 6,08 = 6 FAHRAD STP  
 BURO 2 NUTZFLÄCHE 211,88 m<sup>2</sup> / 35 = 6,05 = 6 FAHRAD STP  
 FÜR BURO'S ERFORDERLICH ZUSÄTZLICHE STP = 12 FAHRAD STP

ANTRAG AUF VORBEREICHUNG FERTIGUNG

ORT D. VORHABENS : 8to3t LANDSHUT - NIKOLA, STETHAMERSTRASSE 33  
 FL. NR. 949/1, GEMARKUNG LANDSHUT

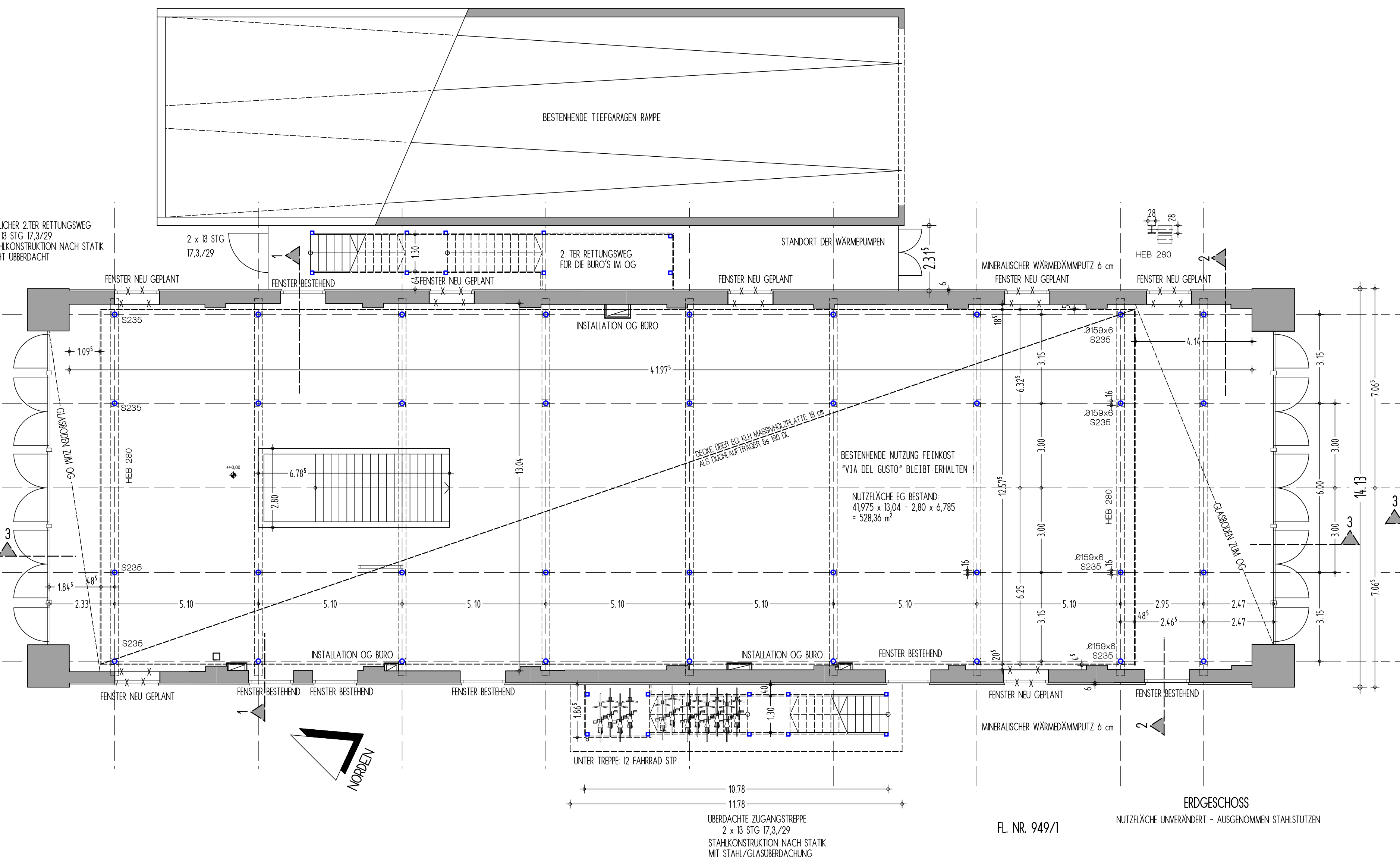
ART D. VORHABENS : ENBAU EINES OBERGESCHOSSES MIT ZWEI BÜROEINHEITEN  
 IN DAS BESTEHENDE ALTE SCHLÄCHTHOFGEBAUDE

ANTRAGSTELLER : UZ HOLDING GmbH  
 JOHANN - ER  
 HE A LEE  
 AG

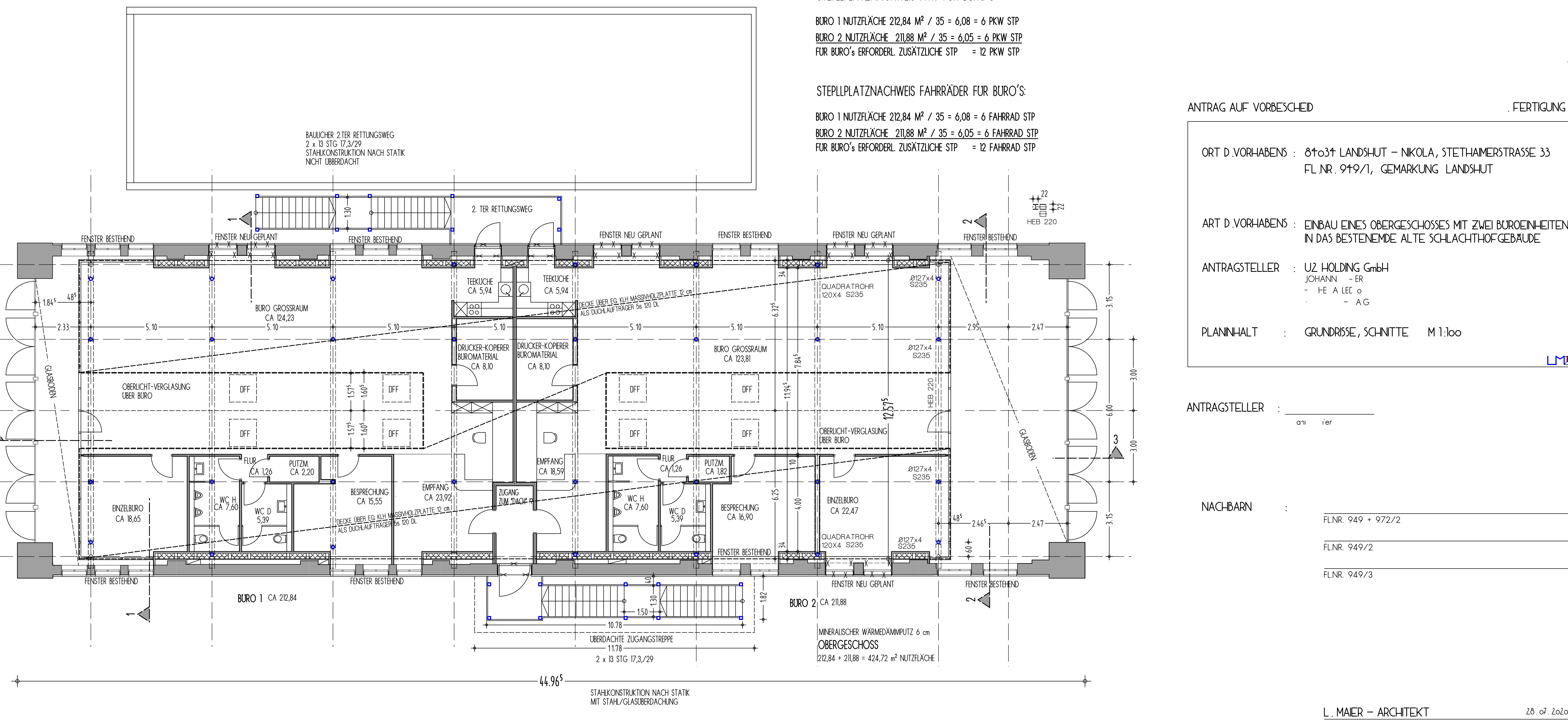
PLANNHALT : GRUNDRISS, SCHNITTE M 1:100

ANTRAGSTELLER : ...

NACHBARN :  
 FL. NR. 949 + 972/2  
 FL. NR. 949/2  
 FL. NR. 949/3



ERDGESCHOSS



OBERSGESCHOSS