

Legende Plankürzel und Symbole

■	Höhenkote Grundris	T90-RS	feuerbeständige, rauchdichte und selbstschließende Türe
○	Höhenkote Roh	T90	feuerbeständige Türe
○	Höhenkote Fertig	T30-RS	feuerhemmende, rauchdichte und selbstschließende Türe
■	OKFFB Oberkante Fertigfußboden	T30	feuerhemmende Türe
■	OKRD Oberkante Rohdecke	RS	Rauchschutztüre
■	OKBR Oberkante Brüstung	DV	dichte, vollwandige Tür
■	UKFD Unterkante Fertigdecke	DVS	dichte, vollwandige, selbstschließende Tür
■	UKRD Unterkante Rohdecke	D	dichte Tür
■	UKST Unterkante Sturz	F90	feuerbeständig
■	UZ Unterzug	F60	hochfeuerhemmend
■	UEZ Überzug	F30	feuerhemmend
■	BRM Brüstungsböhe ab OKFFB	BW	Bauart Brandwand
■	STH Sturzhöhe ab OKFFB	—	Brandwand
■	Tür- sowie Fenstertür-Höhen ab OKFFB	F90-Glas	feuerbeständige Brandschutzvergl.
■		F30-Glas	(strahlungsdrüch.)
■		F30-Glas	feuerhemmende Brandschutzvergl.
■			(strahlungsdrüch.)
■	UK Unterkante	1	Rettungsweg
■	OK Oberkante	2	Rettungsweg
■	VK Vorderkante		
■	AK Außenkante		
■	OTS Obergstischschieber		
■	BTS Bodentischschieber		
■	OL Oberlicht		
		NRWG	natürliche Rauch- und Wärmeabzuggeräte

Legende Aussparungen

■	WD Wandsdurchbruch	■	Ziegelmauerwerk Hz
■	WS Wandschlitze	■	Ziegelmauerwerk mit erhöhter Rohdichte
■	DD Deckendurchbruch	■	Kalksandstein
■	BD Bodendurchbruch	■	Mörtelgruppe II, Vorgabe Tragwerksplaner
■	BS Bodenschlitze	■	Stahlbeton Doppelwand außen
■	UR Überschrubrohr	■	Stahlbeton Doppelwand innen
■		■	Stahlbeton
■		■	Stahlbeton WU
■		■	Beton unbewehrt
■		■	Stahlbeton-Fertigteil
■		■	Bewehrung, Betongüte, Expositionsklassen
■		■	II, Vorgabe Tragwerksplaner
■		■	GK - Wand
■		■	Wärmedämmung hart
■		■	Wärmedämmung weich
■		■	Kies
■		■	Abbruch

Legende TGA

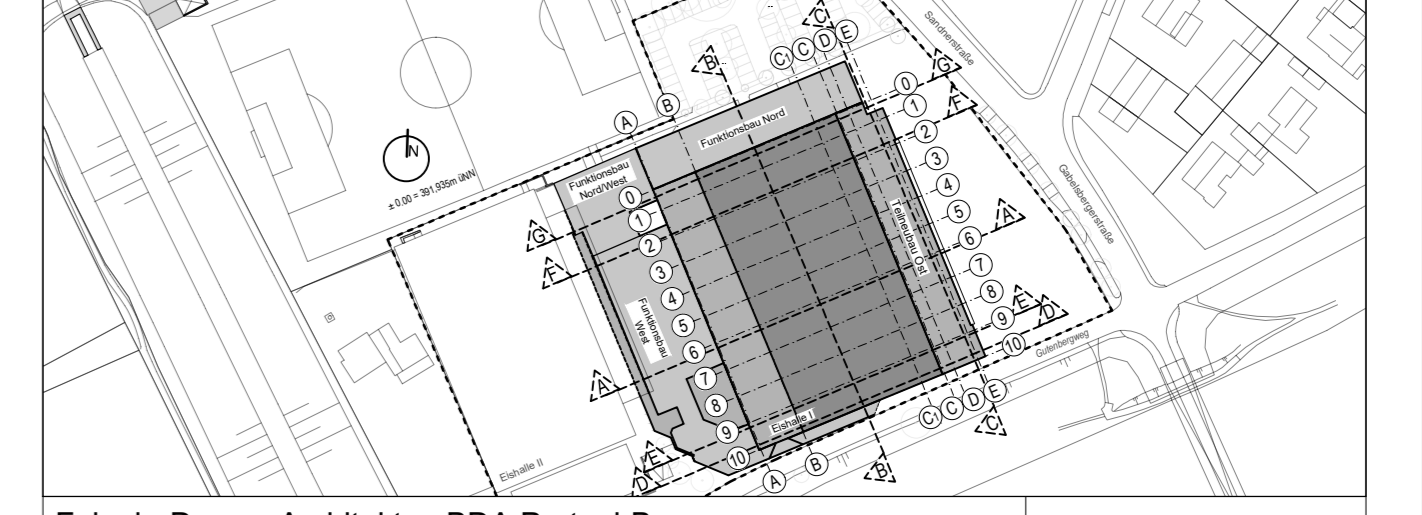
H	Heizungstechnik	HK	Heizkörper
S	Sanitärtechnik	RR	Regenrohr
L	Lüftungstechnik	DA	Dachablauf
E	Elektrotechnik		

- Allgemeine Hinweise**
- Alle Maße und Höhen sind vom Unternehmer in eigener Verantwortung vor Ausführung zu prüfen. Abweichungen sind mit der Bauleitung rechtzeitig zu klären!
 - Bedenken gegen die geplante Ausführung, wie auch Unstimmigkeiten in den Plänen und sonstigen Ausführungsunterlagen sind mit der Bauleitung vor der Ausführung zu klären!
 - Die Werkpläne gelten nur in Verbindung mit den Plänen und Angaben der Fachprojektleiter!
 - Die Übereinstimmung der Architekturpläne mit den Plänen der am Bau beteiligten Fachplaner und der ausführenden Firmen, einschließlich deren Vermaßung, sind vom Unternehmer eigenverantwortlich vor der Ausführung zu überprüfen!
 - Angaben über Bewehrung, Betongüten, Expositionsklassen sowie über Betonbauteile wie Fugenbänder, Bauteilrücken, Tronsolen, Ankerschienen, Maueranschlussschienen lt. Vorgabe Tragwerksplaner (siehe Plankopf)
 - HLS-Planung gem. Vorgabe HLS-Projektant (siehe Plankopf)
 - Elektron-Planung gem. Vorgabe Elektroprojektant (siehe Plankopf)

Verteiler	Änderung	Datum	Gez. / Ind.

Ausführungsplanung - LPH 5
Grundriss E2 - Übersicht Zuschauerkapazität
841x1189 1,00 m² 1:100 do/kn 30.04.2021

Eishalle 1 Umbau und Modernisierung
Gutenbergweg 32, 84034 Landshut, Fl.Nr. 1368/6,
Gemarkung Landshut



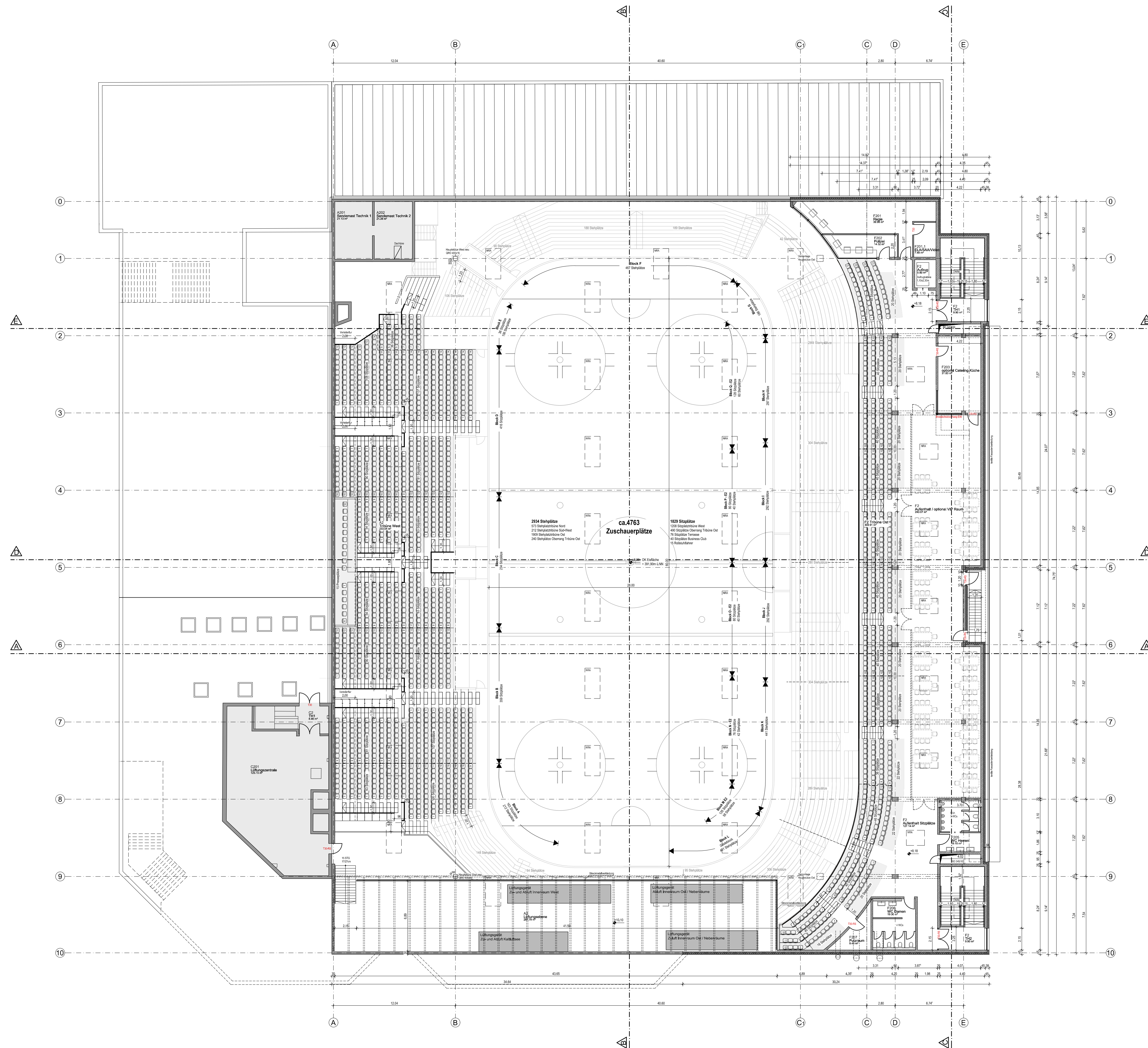
Feigl - Dumps Architekten BDA Part mbB,
Klotzlmüllerstraße 42, 84034 Landshut
T: 0871 / 96252-0, F: 0871 / 96252-50
mail@architekten-fd.de

Bauherr:
Stadt Landshut - Amt für Gebäudewirtschaft
Luitpoldstraße 29, 84034 Landshut
Telefon: 0871 / 862420
E-Mail: gebaue@stadtl-sh.de

Tragwerksplanung:
BBI Ingenieure GmbH
Neidenburgerstr. 6a, 84030 Landshut
Telefon: 0871 / 973930 - Fax: 0871 / 9739310
E-Mail: 4forice-bbi@bci-ingenieure.de

Projektiert HLS:
Planungsbüro Deyle
Krotzenweg 13, 70499 Stuttgart
Telefon: 0711 / 9866121
E-Mail: 4forice-pla@deyle.de

Projektiert Elektro:
Ingenieurbüro Sterr
Höhenfeldstr. 1, 84036 Landshut
Telefon: 0871 / 9427770 - Fax: 0871 / 9427755
E-Mail: 4forice-lba@bs-sterr.de

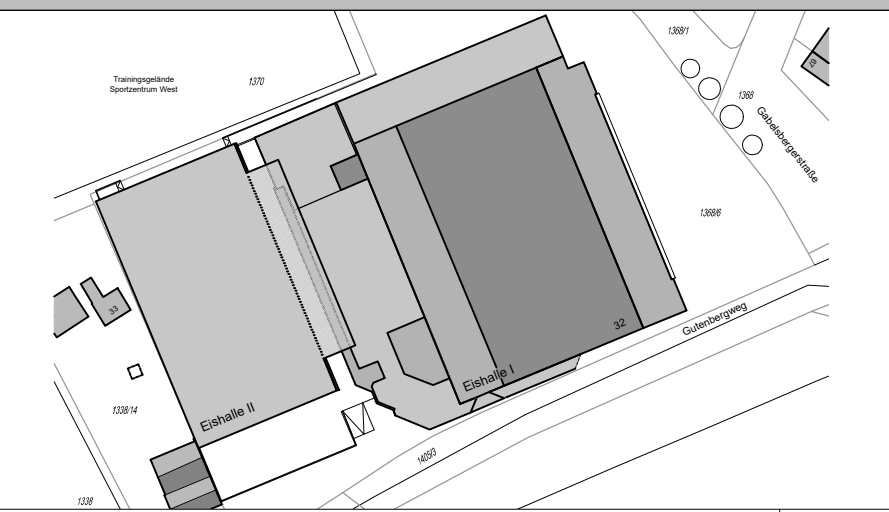


Allgemeine Hinweise:
 Sämtliche Dimensionierungen der konstruktiven Bauteile gem. Statik und Nachweis über Feuerwiderstandsdauer tragender Bauteile.
 Alle Bauteile sind nach EnEV und den geltenden Richtlinien und DIN-Normen für Wärme-, Schall- sowie Brandschutz auszuführen.
 Haustechnische Anlagen gem. aktuell gültiger DIN/EN. Sie sind auf den EnEV-Nachweis abzustimmen.
 Baulicher Brandschutz gemäß Brandschutznachweis.

Genehmigungsplanung - LPH 4				
Grundriss Ebene 2				
FORMAT	FLÄCHE	MASSSTAB	GEZEICHNET	DATUM
594x841	0,50 m ²	1:200	do/kn	27.04.2018

PLAN
g02

Eishalle 1 Umbau und Modernisierung
 Gutenbergweg 32, 84034 Landshut, Fl.Nr. 1368/6,
 Gemarkung Landshut



Feigel - Dumps Architekten Part mbB,
 Klötzlmüllerstraße 42, 84034 Landshut
 T: 0871 / 96252-0, F: 0871 / 96252-50
 mail@architekten-fd.de

Bauherr:
 Stadt Landshut - Amt für Gebäudewirtschaft
 Luitpoldstraße 29, 84034 Landshut
 Telefon: 0871 / 882420
 E-Mail: gebaedewirtschaft@landshut.de

Nachbarn:
 Fl. Nr. 1286/6, 1338/14, 1368, 1368/1, 1370, 1405/3

Stadt Landshut,
 Altstadt 315, 84028 Landshut

Fl. Nr. 1286/3

Freistaat Bayern-Wasserwirtschaftsverwaltung

Unterschrift

Unterschrift

BV 1606 Eishalle 1, Umbau und Modernisierung
 Bauherr Stadt Landshut, Amt für Gebäudewirtschaft, Luitpoldstraße 29, 84034 Landshut

Zuschauerkapazität aktueller Stand

Block	Ebene	Tribüne	Sitzplatz	Stehplatz
A	E1	West	263	
B	E1	West	370	
C	E1	West	246	
D	E1	West	395	
E	E1	West	97	
F	E1	Nord		546
G	E1	Ost		260
H	E1	Ost		245
I	E1	Ost		304
J	E1	Ost		304
K	E1	Ost		389
L / Gäste	E1	Ost		416
M	E2	Ost	84	35
N	E2	Ost	55	
O	E2	Ost	60	
P	E2	Ost	60	
Q	E2	Ost	60	
R	E2	Ost	88	40
Terrasse	E1	SüdWest	76	
BusinessClub	E1	Nord	40	
Rollstuhl			15	
			1909	2539
Gesamtkapazität aktuell mit Logen			4448	

Zuschauerkapazität Genehmigungsplanung (ohne Logen VIP)

Block	Ebene	Tribüne	Sitzplatz	Stehplatz
A	E1	West	163	212
B	E1	West	359	
C	E1	West	234	
D	E1	West	416	
E	E1	West	36	106
F	E1	Nord		467
G	E1	Ost		186
H	E1	Ost		297
I	E1	Ost		292
J	E1	Ost		292
K	E1	Ost		441
L / Gäste	E1	Ost		401
M	E2	Ost	126	58
N	E2	Ost	76	42
O	E2	Ost	80	40
P	E2	Ost	80	40
Q	E2	Ost	128	60
R	E2	Ost	in Q enth.	
Terrasse	E1	SüdWest	76	
BusinessClub	E1	Nord	40	
Rollstuhl			15	
			1829	2934
Gesamtkapazität Genehmigungsplan ohne Logen			4763	

Block A Neu: nur Sitzplätze, statt Block A rechts Stehplätze
 Block E Neu: nur Sitzplätze, statt Block E links Stehplätze
 VIP-Logen Neu: entfall von Sitz- und Stehplätzen wg. Einzellogen