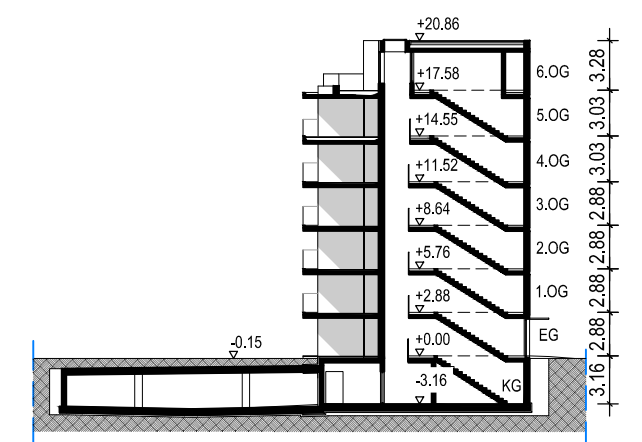


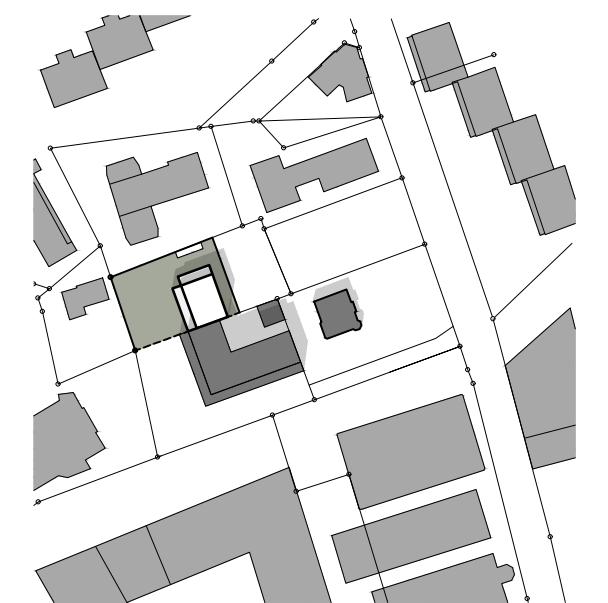
Lageplan M 1:500



Systemschnitt M 1:500

Stand Genehmigungsplanung
 Bestandgebäude Bauabschnitt I
 und Bebauung BA II entsprechend
 der Genehmigungsplanung
 (Stand 18.12.19)

Abstandsflächen gemäß aktueller
 Novellierung der BayBO (01.02.21):
 Abstandsfläche = Wandhöhe x **0,4**



Lageplan M 1:2.500

Neubau eines Mehrfamilienwohnhauses mit TG - BA II

Bauherr: Oberhauser Wohn- und Holzbau GmbH

FEIGEL - DUMPS ARCHITEKTEN PartmbB KLÖTZLMÜLLERSTR. 42 - 84034 LANDSHUT

07.01.2021

DIESER PLAN IST URHEBERRECHTLICH GESCHÜTZT. EINE WEITERVERWENDUNG - AUCH AUSZUGSWEISE - IST NUR MIT ERLAUBNIS DES PLANFERTIGERS GESTATTET.