

# FLÄCHENNUTZUNGSPLAN UND LANDSCHAFTSPLAN DER STADT LANDSHUT

ANPASSUNG MIT DECKBLATT NR. 61 IM BEREICH  
"WESTLICH HASCHERKELLER"

VERFAHREN	Fortschreibungsbeschluss	vom	01.03.2019
	Vorentwurf gebilligt	am	01.03.2019
	Bürgerbeteiligung	vom 26.03.2019 bis	26.04.2019
	Fachstellenbeteiligung	vom 26.03.2019 bis	26.04.2019
	Billigungsbeschluss	vom	22.01.2021
Landshut, den	Auslegungsbeschluss	vom	
	Öffentliche Auslegung	vom	bis
.....	Stellungnahmen	Beschluss vom	
Oberbürgermeister	Feststellungsbeschluss	vom	

GENEHMIGUNG	Die Regierung von Niederbayern hat die Fortschreibung des Flächennutzungsplanes (Deckblatt) mit Bescheid vom ..... Nr. .... gem. § 6 BauGB und § 6 BNatSchG i.V.m. Art. 3 BayNatSchG genehmigt.
Landshut, den	
.....	
Regierung von Niederbayern	

Nach Abschluss des Planfortschreibungsverfahrens ausgefertigt.	
Landshut, den	
.....	
Oberbürgermeister	

BEKANNTMACHUNG	Die Stadt Landshut hat die Genehmigung des Flächennutzungsplanes (Deckblatt) nach § 6 Abs. 5 BauGB ortsüblich im Amtsblatt der Stadt Landshut Nr. .... am ..... bekanntgemacht. Die Fortschreibung wird damit wirksam.
Landshut, den	
.....	
Oberbürgermeister	

STADT LANDSHUT		
Referat 5	Vorentwurf	vom 08.02.2019
Amt für Stadtentwicklung und Stadtplanung		
	Entwurf (nach Behandlung gem. § 4 Abs. 1, § 3 Abs. 1 BauGB)	vom 18.12.2020
Landshut, den 08.02.2019	Entwurf (nach Behandlung gem. § 3 Abs. 2 BauGB)	vom
.....	.....	
Ltd. Baudirektor	Bauoberrat	

# Legende Landschaftsplan

<p> Siedlungsfläche</p>	<p><b>Grünflächen (§ 5 Abs. 2 Nr. 2 und 5 BauGB)</b></p>	<p><b>Planung</b></p>	<p><b>Schutzgebiete und Schutzgebietsvorschläge (§ 5 Abs. 2 Nr. 10 BauGB)</b></p>
<p><b>Einrichtungen und Anlagen zur Versorgung mit Gütern und Dienstleistungen des öffentlichen und privaten Bereichs (§ 5 Abs. 2 Nr. 2 BauGB)</b></p> <ul style="list-style-type: none"> <li> Öffentliche Verwaltungen</li> <li> Schule</li> <li> Kirchen und kirchlichen Zwecken dienende Gebäude und Einrichtungen</li> <li> Sozialen Zwecken dienende Gebäude</li> <li> Gesundheitlichen Zwecken dienende Gebäude und Einrichtungen</li> <li> Kulturellen Zwecken dienende Gebäude und Einrichtung</li> <li> Sportlichen Zwecken dienende Gebäude und Einrichtungen</li> <li> Feuerwehr</li> <li> Kindergärten</li> <li> Sportanlagen</li> </ul>	<p><b>Bestand</b></p> <ul style="list-style-type: none"> <li> Gliedernde und abschirmende Grünflächen</li> <li> Parkanlage</li> <li> Dauerkleingärten</li> <li> Sportplatz</li> <li> Spielplatz</li> <li> Zellplatz</li> <li> Badeplatz, Freibad</li> <li> Friedhof</li> <li> Bauflächen mit Grünfunktion</li> <li> Naherholungsgebiet (ehem. Müllberg)</li> <li> Einzelbäume</li> <li> Baumreihe</li> </ul>	<p><b>Planung</b></p> <ul style="list-style-type: none"> <li> Gliedernde und abschirmende Grünflächen</li> <li> Parkanlage</li> <li> Dauerkleingärten</li> <li> Sportplatz</li> <li> Spielplatz</li> <li> Zellplatz</li> <li> Badeplatz, Freibad</li> <li> Friedhof</li> <li> Bauflächen mit Grünfunktion</li> <li> Naherholungsgebiet (ehem. Müllberg)</li> <li> Einzelbäume</li> <li> Baumreihe</li> </ul>	<p><b>Bestand</b></p> <ul style="list-style-type: none"> <li> Umgrenzung von Schutzgebieten und Schutzobjekten im Sinne des Naturschutzes</li> <li> Naturschutzgebiet</li> <li> Landschaftsschutzgebiet</li> <li> Naturdenkmal</li> <li> Geschützter Landschaftsbestandteil</li> <li> Nach Art. 13e BayNatSchG geschützte Flächen (kein Anspruch auf Vollständigkeit)</li> <li> Nach Art. 13d BayNatSchG geschützte Fläche</li> <li> Amtlich kartierte Biotope mit Flächennummern</li> <li> Aus den Biotopflächen ausgeschlossene Bereiche</li> <li> Zerstörte Biotopflächen</li> <li> Bannwald (gemäß Regionalplan Region 13 Landsht)</li> <li> Gebiete nach der Fauna-, Flora-, Habitat (FFH) - Richtlinie (gemäß Bay. SMiLU)</li> <li> Gartendenkmal gemäß Art. 1 Abs. 2 BayDSchG</li> </ul>
<p><b>Flächen für den überörtlichen Verkehr und für die örtlichen Hauptverkehrszüge (§5 Abs. 2 Nr. 3 und Abs. 4 BauGB)</b></p> <ul style="list-style-type: none"> <li> Autobahnen</li> <li> Bauverbotszone gemäß § 9 Abs. 1 Bundesfernstraßengesetz (40m)</li> <li> Anbaubeschränkungszone gemäß § 9 Abs. 2 Bundesfernstraßengesetz (100m)</li> </ul>	<p><b>Wasserflächen und Flächen für die Wasserwirtschaft, den Hochwasserschutz und die Regelung des Wasserabflusses (§ 5 Abs. 2 Nr. 7 BauGB)</b></p>	<p><b>Planungen, Nutzungsregelungen, Maßnahmen und Flächen zum Schutz, zur Pflege und zur Entwicklung von Natur und Landschaft</b></p>	
<p><b>Hauptverkehrsstraßen und wichtige Erschließungsstraßen</b></p> <ul style="list-style-type: none"> <li> Bestand</li> <li> Planungen, vom Stadtrat beschlossen</li> <li> Planungen</li> <li> Trassenkorridore</li> <li> Vermerk: planfestgestellte Trasse</li> <li> Hinweis raumgeordnete Trasse B15 neu</li> <li> Flächen für ruhenden Verkehr</li> <li> geplante Park-and-Ride-Plätze</li> <li> Hofbergtunnel</li> <li> nachrichtliche Übernahme: Flächen für den Flugverkehr mit Kennzeichnung des beschränkten Bauschutzbereiches gem. §17 LuftVG (Radius 1,5 km)</li> <li> geplante Brücke bzw. Unterführung (Fuß- und Radwege)</li> </ul>	<p><b>Bestand</b></p> <ul style="list-style-type: none"> <li> Still- und Fließgewässer</li> <li> Wasserschutzgebiet (nachrichtliche Übernahme Wasserwirtschaftsamt)</li> <li> Überschwemmungsgebiet HQ<sub>100</sub> (nachrichtliche Übernahme Wasserwirtschaftsamt)</li> <li> Hochwasserrisikogebiet HQ<sub>1000</sub> (nachrichtliche Übernahme Wasserwirtschaftsamt)</li> <li> Quellen</li> <li> Regenwasserrückhaltebecken</li> </ul>	<ul style="list-style-type: none"> <li> Nutzungsregelung</li> <li> Bewirtschaftungsregelung</li> <li> Handlungsverbote, Handlungseinschränkungen</li> <li> Sicherungsvorkehrungen und -maßnahmen</li> <li> Bepflanzungsmaßnahmen (kleinmaßstäblich)</li> <li> Erhaltung von Vegetationsbeständen (kleinmaßstäblich)</li> <li> Bezifferung einzelner Maßnahmen mit Bezug auf den Erläuterungsbericht</li> <li> Erhaltung von Kleinstrukturen als Habitate und erlebniswirksame Elemente</li> <li> Reaktivierung trockengefallener Bachläufe</li> <li> Förderung ökologischer Bewirtschaftungsregelung zum Schutz des Grund- und Oberflächenwassers</li> <li> Biotopvernetzungsachsen, abgeleitet aus Kartierung und Vorgaben des Regionalplanes</li> <li> Schwerpunktum für die Kompensation von Eingriffen in den Naturhaushalt</li> <li> Naturerfahrungsräume</li> </ul>	
<p><b>Ergänzung des Schienennetzes</b></p> <ul style="list-style-type: none"> <li> geplanter Haltepunkt</li> </ul>	<p><b>Flächen für die Landwirtschaft und Wald (§5 Abs. 2 Nr. 9 und 10 BauGB)</b></p> <ul style="list-style-type: none"> <li> Waldfläche</li> <li> Waldflächen, geschützt nach Artikel 13d BayNatSchG</li> <li> landschafts- und ortsbildprägende Gehölze</li> <li> landschafts- und ortsbildprägende Gehölze, geschützt nach Art. 13d BayNatSchG</li> <li> Streuobstbestände</li> </ul>	<p><b>Sonstige Vermerke, Kennzeichnungen und Nachrichtliche Übernahmen</b></p>	
<p><b>Flächen für Versorgungsanlagen, für die Abfallentsorgung und Abwasserbeseitigung sowie für Ablagerungen (§ 5 Abs. 2 Nr. 4 und Abs. 4 BauGB)</b></p> <ul style="list-style-type: none"> <li> Zweckbestimmung</li> <li> Elektrizitätswerk</li> <li> Umspannwerk</li> <li> Schalthaus</li> <li> Wasserbehälter</li> <li> Pumpwerk</li> <li> Wasserwerk</li> <li> Brunnen</li> <li> Kläranlage</li> <li> Gas</li> <li> TV-Umsetzer</li> </ul>	<ul style="list-style-type: none"> <li> Acker- und Grünlandflächen</li> <li> Erwerbsgartenbau</li> <li> Bei nicht anderweitiger Nutzung für eine Aufforstung vorrangig zu prüfen</li> </ul> <p><b>Waldfunktionen (nachrichtliche Übernahme Waldfunktionsplan)</b></p> <ul style="list-style-type: none"> <li> Flächenhafte Darstellung</li> <li> Sichtsutz/Schallschutz</li> <li> Immissionsschutz</li> <li> Klima (Erhaltung einer spezifischen Ausprägung)</li> <li> Biotopschutz (Ökotopschutz)</li> <li> Verbesserung/Erhaltung des Landschafts- bzw. Ortsbildes, Umgebungsschutz von Denkmälern</li> </ul>	<ul style="list-style-type: none"> <li> Grenze des räumlichen Geltungsbereichs</li> <li> Höhenlinien</li> <li> Flurgrenze</li> <li> Umgrenzung von Flächen zum Schutz, zur Pflege und zur Entwicklung von Natur und Landschaft</li> <li> Flächen für Bahnanlagen</li> <li> bestehender Hauptbahnhof / Bahnhof</li> <li> Bodendenkmäler, flächenhafte Darstellung</li> <li> Bodendenkmäler (Bay. Landesamt für Denkmalpflege)</li> <li> Geotope (Bay. Geologisches Landesamt)</li> <li> Umgrenzung von Altlastenflächen mit einem großräumigen Grundwasserschaden (§ 5 Abs. 3 BauGB) (nachrichtliche Übernahme Amt für techn. Umweltschutz und Ordnungsamt) Die Kennzeichnung dient als Warnhinweis und erhebt nicht den Anspruch auf Vollständigkeit.</li> <li> Flächen, deren Böden erheblich mit umweltgefährdenden Stoffen belastet sind, Flächengröße unter 1000 m<sup>2</sup> (nachrichtliche Übernahme Amt für techn. Umweltschutz und Ordnungsamt)</li> <li> Flächen, deren Böden erheblich mit umweltgefährdenden Stoffen belastet sind, Flächengröße ab 1000 m<sup>2</sup> (nachrichtliche Übernahme Amt für techn. Umweltschutz und Ordnungsamt)</li> <li> Bereiche, die einer planerischen Vertiefung bedürfen</li> </ul>	
<p><b>Hauptversorgungsleitungen (§ 5 Abs. 2 Nr. 4 und Abs. 4 BauGB)</b></p> <ul style="list-style-type: none"> <li> 220 kV - Freileitung / 110 kV-Freileitung</li> <li> 20 kV - Freileitung / 20 kV-Freileitung</li> <li> Erdgas</li> <li> Funkfeld, TV - Umsetzer</li> <li> Abbau- und Auffüllungsflächen, Nachfolgenutzungen</li> <li> Abbau- und Auffüllungsflächen, Nachfolgenutzungen Planung</li> </ul>	<p><b>Schützenswerte Kleinstrukturen</b></p> <ul style="list-style-type: none"> <li> Ungefasste Quellen, geschützt nach Art. 13d BayNatSchG</li> <li> Natürliche oder naturnahe Bach- und Flußabschnitte, geschützt nach Art. 13d BayNatSchG</li> <li> schützenswerte Kleinstrukturen, geschützt nach Art. 13d BayNatSchG</li> <li> Mager- und Trockenstandorte, geschützt nach Art. 13d BayNatSchG</li> <li> sonstige wertvolle Mager- und Trockenstandorte</li> <li> Staudenfluren</li> </ul>	<p><b>Maßstab 1 : 10 000</b></p>	

# Legende Flächennutzungsplan

## Art der baulichen Nutzung (§5 Abs. 2 Nr.1 BauGB)

- Wohnbauflächen (§1 Abs. 1 Nr.1 BauNVO)
- Wohnbauflächen (§1 Abs. 1 Nr.1 BauNVO) langfristige Planungen
- Dorfgebiete (§5 BauNVO)
- Urbane Gebiete (§6a BauNVO)
- Mischgebiete (§6 BauNVO)
- Kerngebiete (§7 BauNVO)
- Gewerbegebiete (§8 BauNVO)
- Gewerbegebiete (§8 BauNVO) - langfristige Planungen
- Gewerbegebiete (§8 BauNVO) mit Funktion Dienstleistung
- Industriegebiete (§9 BauNVO)
- Industriegebiete (§9 BauNVO) - langfristige Planungen
- Sondergebiete (§11 BauNVO) mit Bezeichnung der Nutzung (z.B. EH = Einzelhandel)
- Landwirtschaftliche Betriebe im Außenbereich
- Bauliche Fehlentwicklungen im Außenbereich
- Bauliche Entwicklungen erst nach Durchführung von Hochwasserschutzmaßnahmen möglich
- Flächen für Bahnanlagen mit Umnutzungspotenzial

## Einrichtungen und Anlagen zur Versorgung mit Gütern und Dienstleistungen des öffentlichen und privaten Bereichs (§5 Abs. 2 Nr. 2 BauGB)

- Flächen für den Gemeinbedarf
- Einrichtungen und Anlagen**
- Öffentliche Verwaltungen
- Schule
- Kirchen und kirchlichen Zwecken dienende Gebäude und Einrichtungen
- Sozialen Zwecken dienende Gebäude
- Gesundheitlichen Zwecken dienende Gebäude und Einrichtungen
- Kulturellen Zwecken dienende Gebäude und Einrichtung
- Sportlichen Zwecken dienende Gebäude und Einrichtungen
- Feuerwehr
- Kindergarten
- Sportanlagen

## Flächen für den überörtlichen Verkehr und für die örtlichen Hauptverkehrswege (§5 Abs. 2 Nr. 3 und Abs. 4 BauGB)

- Autobahnen
- Bauverbotszone gemäß §9 Abs. 1 Bundesfernstraßengesetz (40m)
- Anbaubeschränkungszone gemäß §9 Abs. 2 Bundesfernstraßengesetz (100m)

## Hauptverkehrsstraßen und wichtige Erschließungsstraßen

- Bestand
- Planungen, vom Stadtrat beschlossen
- Planungen
- Trassenkorridore
- Vermerk: planfestgestellte Trasse
- Hinweis raumgeordnete Trasse B15 neu

- Flächen für ruhenden Verkehr
- geplante Park-and-Ride-Plätze
- Hofbergtunnel

- nachrichtliche Übernahme: Flächen für den Flugverkehr mit Kennzeichnung des beschränkten Bauschutzbereiches gem. §17 LuftVG (Radius 1,5 km)
- geplante Brücke bzw. Unterführung (Fuß- und Radwege)

## Ergänzung des Schienennetzes

- geplanter Haltepunkt

## Flächen für Versorgungsanlagen, für die Abfallentsorgung und Abwasserbeseitigung sowie für Ablagerungen (§5 Abs. 2 Nr. 4 und Abs. 4 BauGB)

- Zweckbestimmung
- Elektrizitätswerk
- Umspannwerk
- Schalthaus
- Wasserbehälter
- Pumpwerk
- Wasserwerk
- Brunnen
- Kläranlage
- Gas
- TV-Umsetzer

## Hauptversorgungsleitungen (§5 Abs. 2 Nr. 4 und Abs. 4 BauGB)

- 220 kV - Freileitung / 110 kV-Freileitung
- 20 kV - Freileitung / 20 kV-Freileitung
- Erdgas
- Funkfeld, TV - Umsetzer
- Abbau- und Auffüllungsflächen, Nachfolgenutzungen
- Abbau- und Auffüllungsflächen, Nachfolgenutzungen Planung

## Grünflächen (§5 Abs. 2 Nr. 2 und 5 BauGB)

- Gliedernde und abschirmende Grünflächen
- Parkanlage
- Dauerkleingärten
- Sportplatz
- Spielplatz
- Zeltplatz
- Badeplatz, Freibad
- Friedhof
- Bauflächen mit Grünfunktion
- Naherholungsgebiet (ehem. Müllberg)

## Wasserflächen und Flächen für die Wasserwirtschaft, den Hochwasserschutz und die Regelung des Wasserabflusses (§5 Abs. 2 Nr. 7 BauGB)

- Still- und Fließgewässer
- Wasserschutzgebiet (nachrichtliche Übernahme Wasserwirtschaftsamt)
- Überschwemmungsgebiet HQ... (nachrichtliche Übernahme Wasserwirtschaftsamt)
- Hochwasserrisikogebiet HQ... (nachrichtliche Übernahme Wasserwirtschaftsamt)
- Quellen
- Regenwasserrückhaltebecken

## Flächen für die Landwirtschaft und Wald (§5 Abs. 2 Nr. 9 und 10 BauGB)

- Waldfläche
- Bei nicht anderweitiger Nutzung für eine Aufforstung vorrangig zu prüfen
- Acker- und Grünlandflächen
- Erwerbsgärtnerei

## Waldfunktionen (nachrichtliche Übernahme Wald funktionsplan)

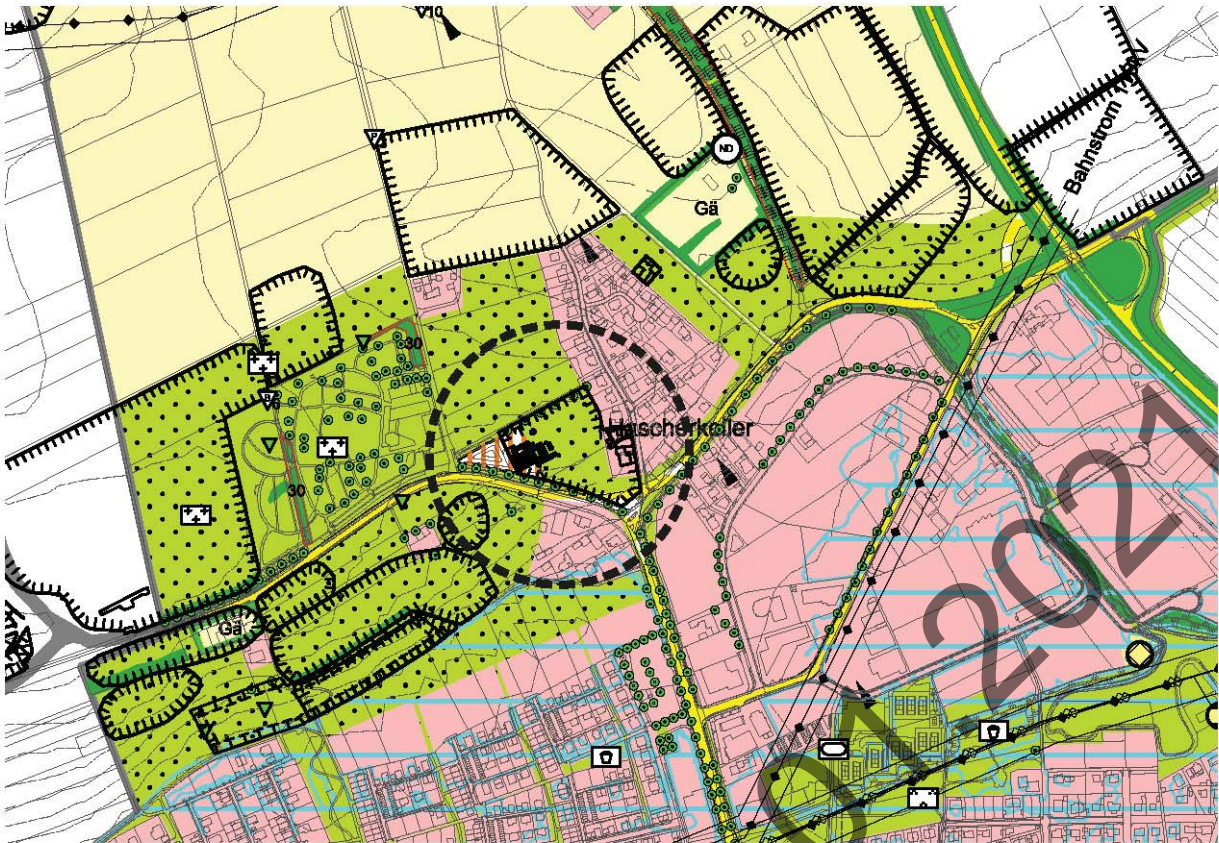
- Flächenhafte Darstellung
- Sichtschutz/Schallschutz
- Immissionsschutz
- Klima (Erhaltung einer spezifischen Ausprägung)
- Biotopschutz (Okotopschutz)
- Verbesserung/Erhaltung des Landschafts- bzw. Ortsbildes, Umgebungsschutz von Denkmälern

## Schutzgebiete und Schutzgebietsvorschläge (§5 Abs. 2 Nr. 10 BauGB)

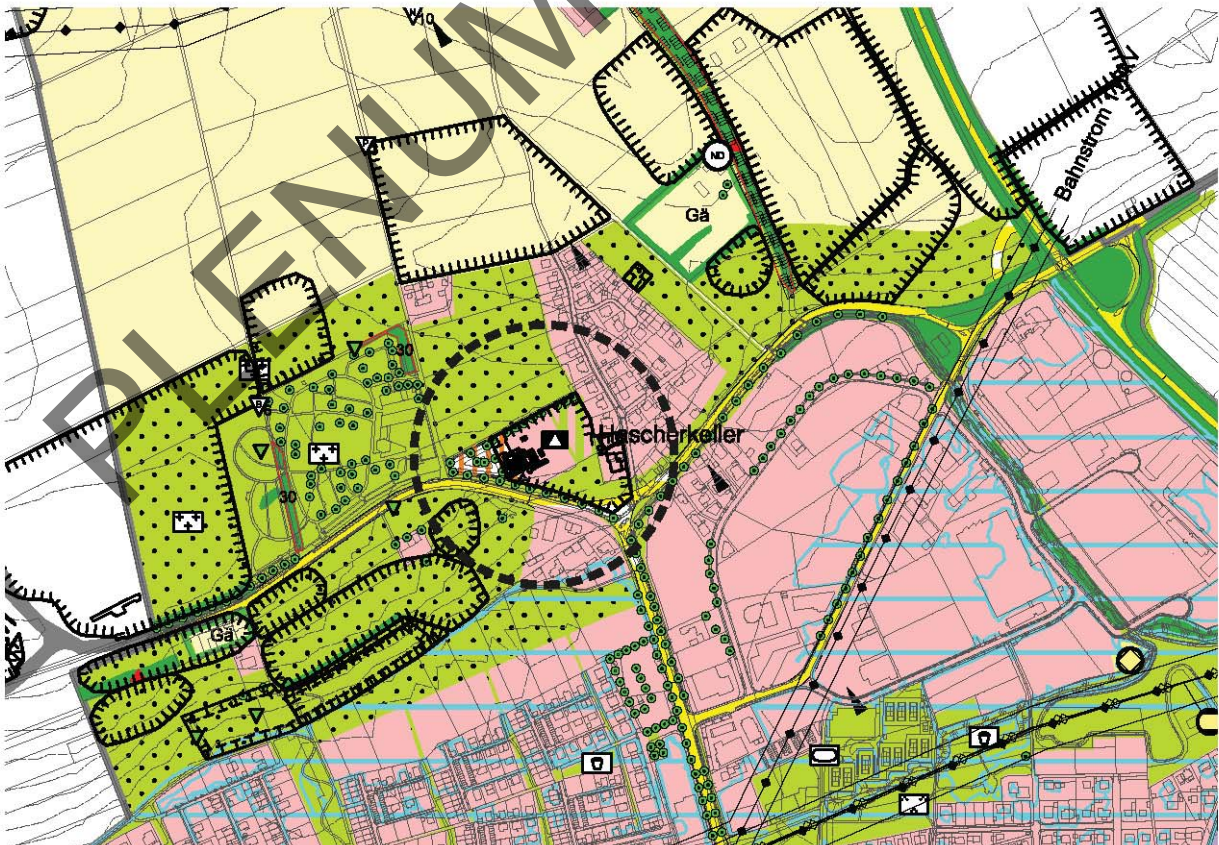
- | Bestand | Planung |
|---------|---------|
|         |         |
|         |         |
|         |         |
|         |         |
|         |         |
|         |         |
|         |         |
|         |         |

## Sonstige Vermerke, Kennzeichnungen und Nachrichtliche Übernahmen

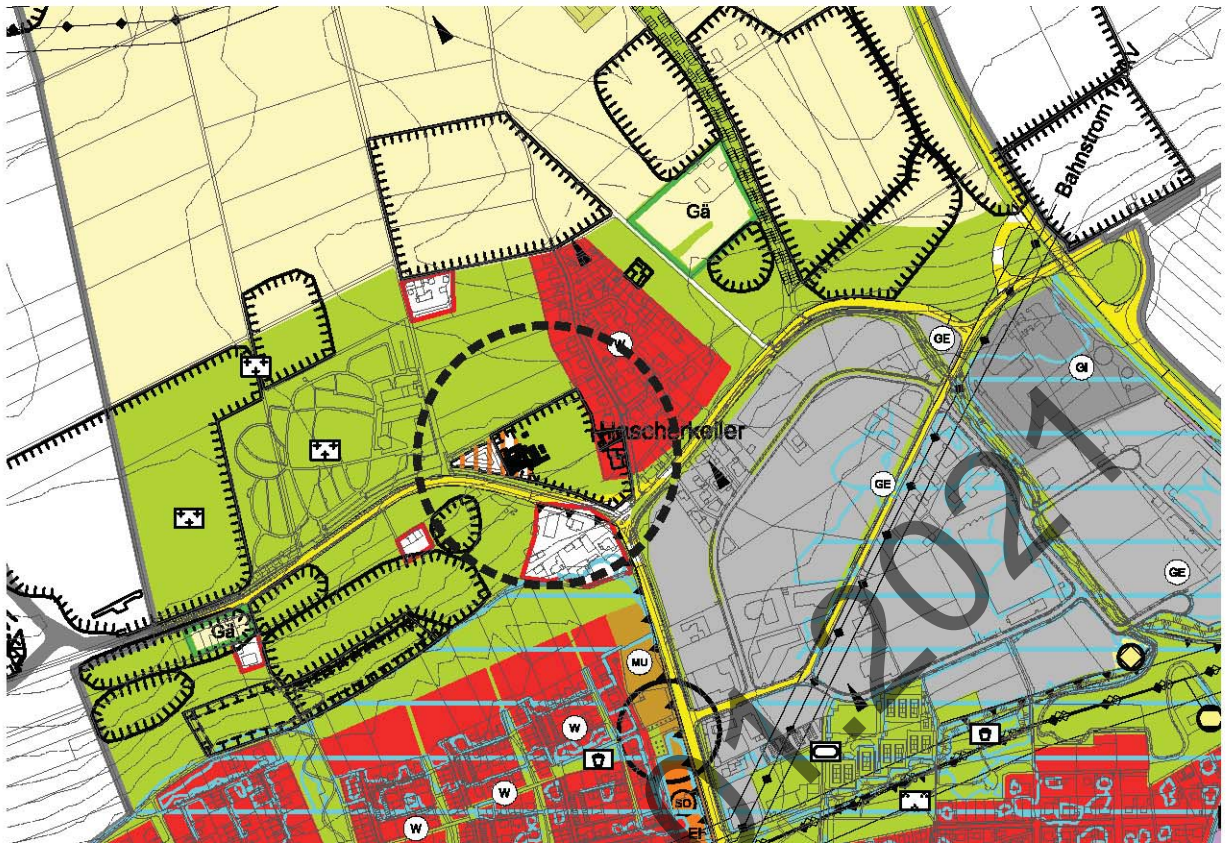
- Grenze des räumlichen Geltungsbereichs
- Höhenlinien
- Flurgrenze
- Umgrenzung von Flächen zum Schutz zur Pflege und zur Entwicklung von Natur und Landschaft
- Flächen für Bahnanlagen
- bestehender Hauptbahnhof / Bahnhof
- Bodendenkmäler, flächenhafte Darstellung
- Bodendenkmäler (Bay. Landesamt für Denkmalpflege)
- Geotope (Bay. Geologisches Landesamt)
- 
- 
- 
- 
- 
- 
- 
-



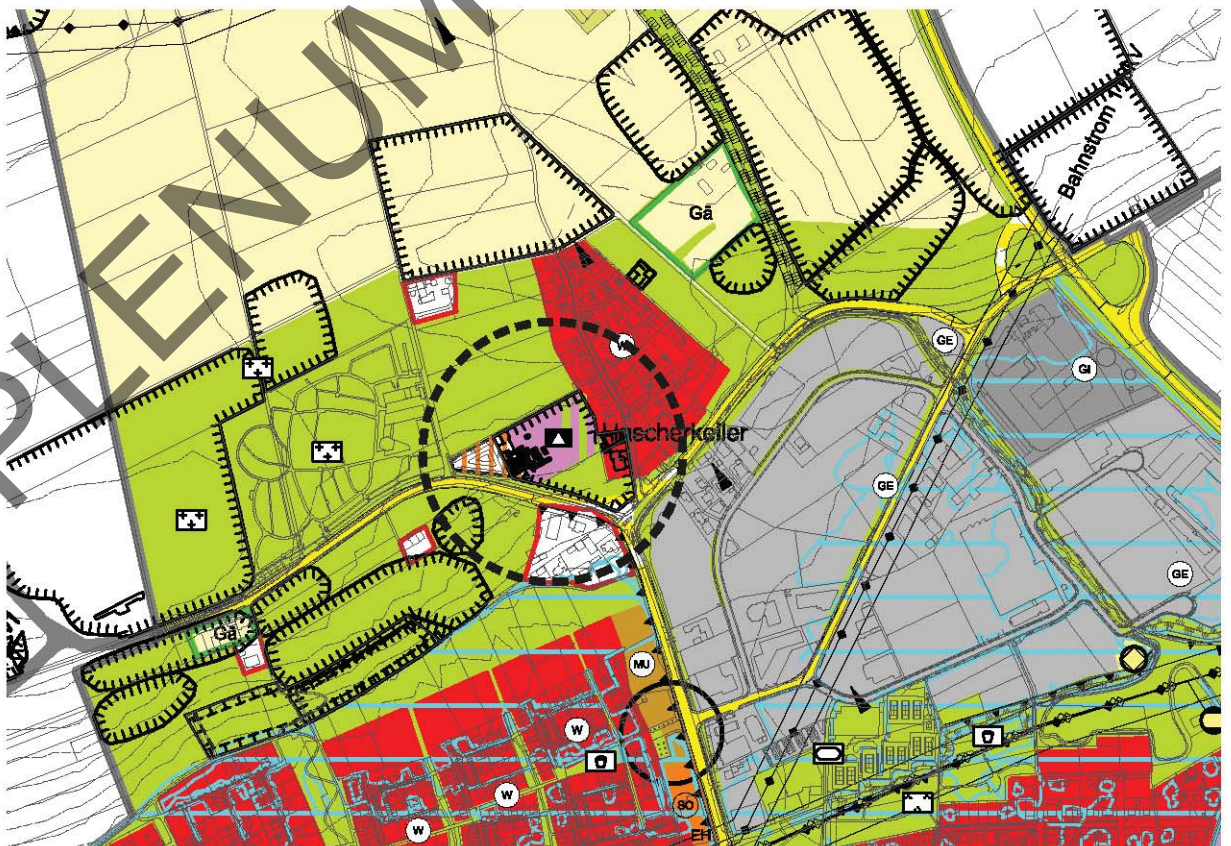
Wirksamer Landschaftsplan



Änderung Landschaftsplan mit Deckblatt Nr. 61 im Bereich  
"Westlich Hascherkeller"



Wirksamer Flächennutzungsplan



Änderung Flächennutzungsplan mit Deckblatt Nr. 61 im Bereich  
"Westlich Hascherkeller"