



ANSICHT NORDOST - STRASSE



ANSICHT NORDWEST



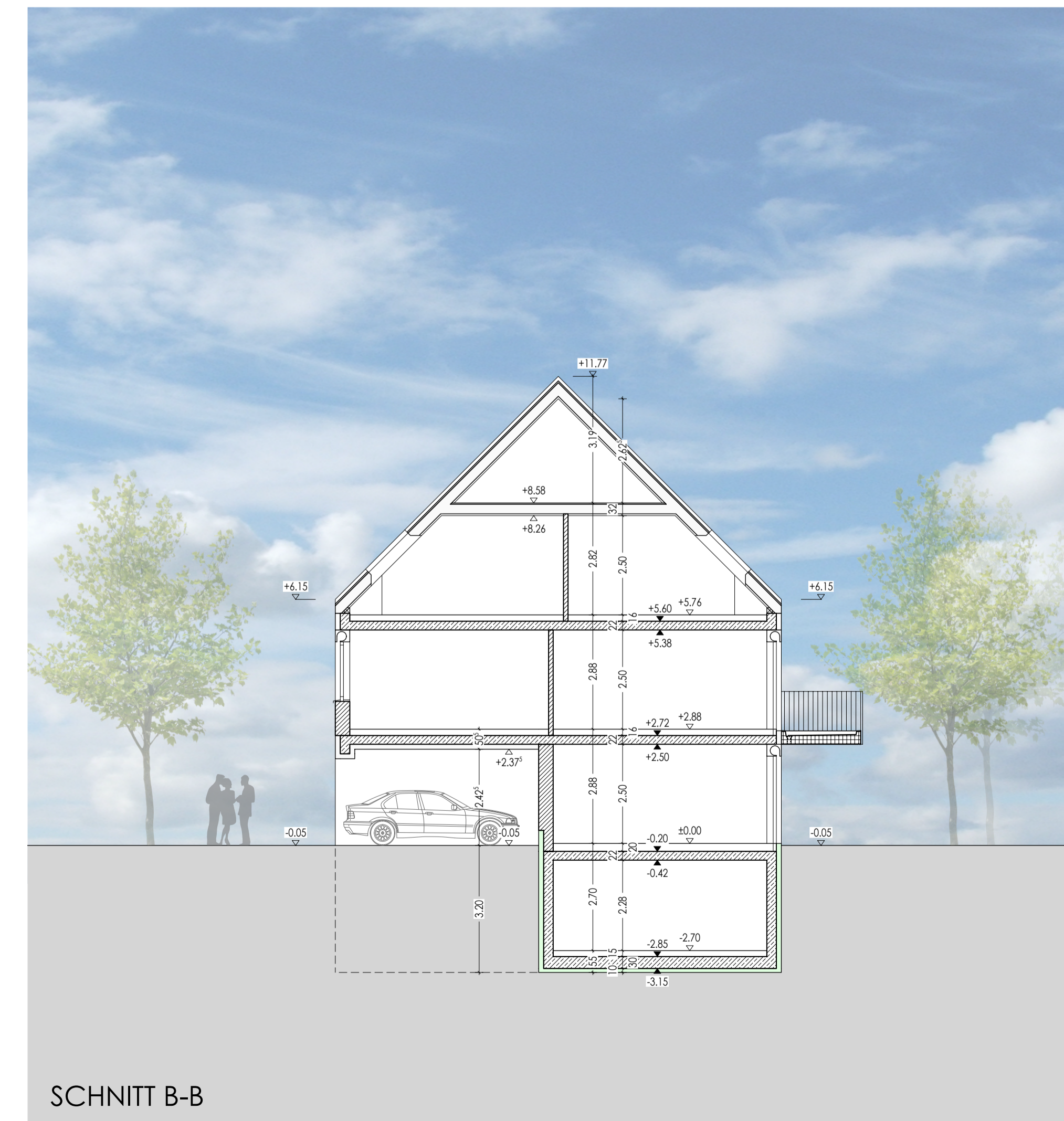
SCHNITT A-A



ANSICHT SÜDWESTEN



ANSICHT SÜDOSTEN



SCHNITT B-B

# EINGABEPLANUNG

VORHABEN NEUBAU EINES MEHRFAMILIENHAUSES  
MIT SIEBEN WOHNUNGEN UND CARPORT  
REICHENBERGER STRASSE 8, LANDSHUT  
FL.-NR.: 897/7, GEM. LANDSHUT

BAUHERR HEINRICH LEHNER BAUUNTERNEHMEN E.K  
LANGENHETTENBACH 407  
84061 ERGOLDSBACH

NACHBARN

Unterschrift Bauherr

Funk

PLANINHALT ANSICHTEN M 1:100  
SCHNITTE M 1:100

PLANUNG GEWIES - ROHDE - ARCHITEKTEN  
LUDWIGSTRASSE 4  
84028 LANDSHUT

LANDSHUT, DEN 02.12.2020