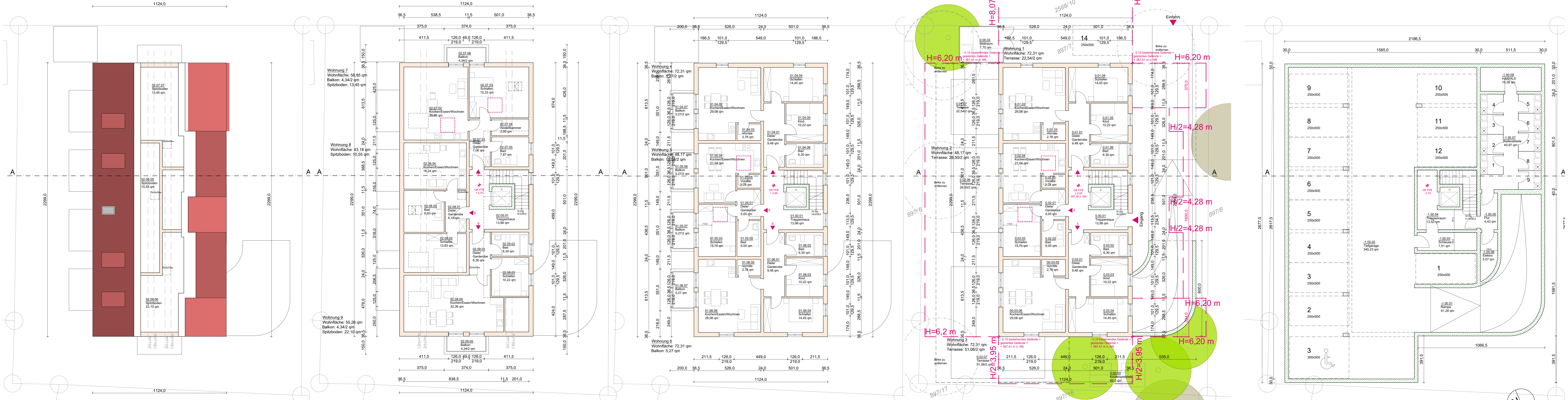
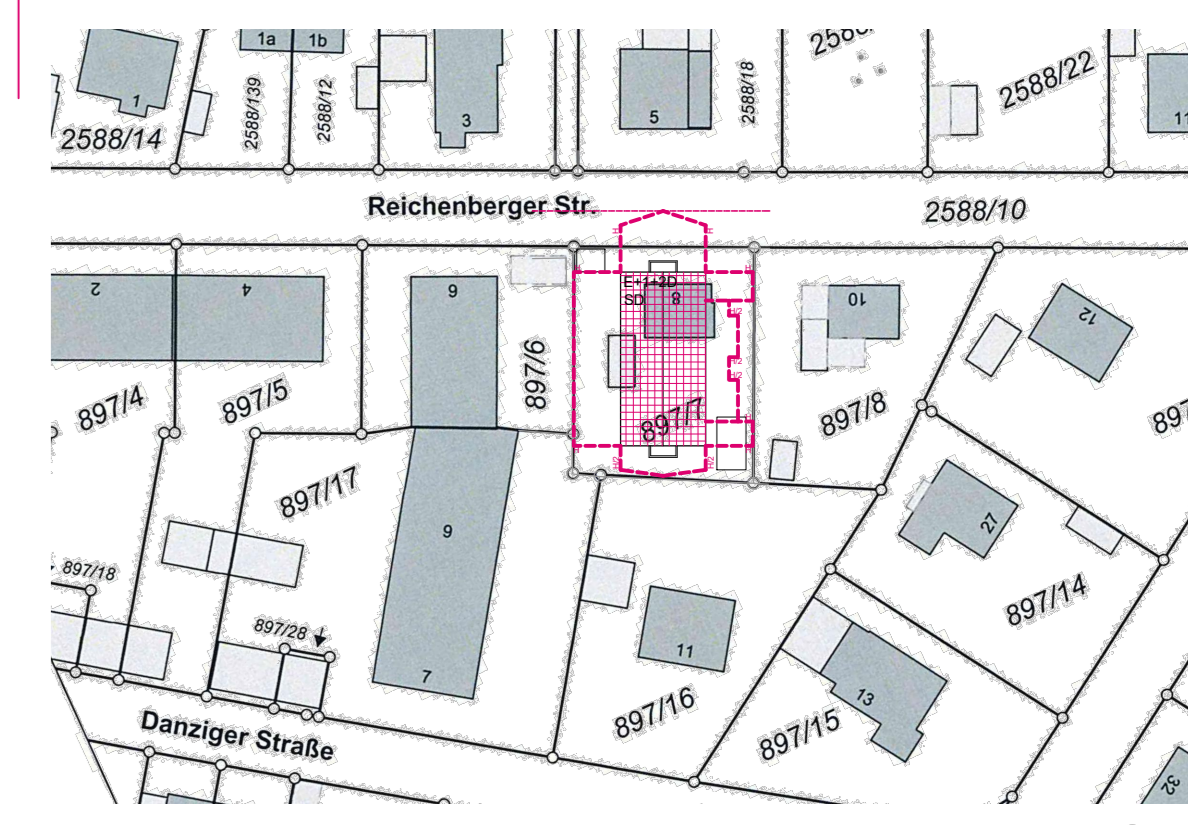


Ostansicht M1:100, Südansicht M1:100, Schnitt A-A M1:100, Nordansicht M1:100, Westansicht M1:100



2.DG M1:100, 1.DG M1:100, OG M1:100, EG M1:100, UG M1:100



Lageplan M1:1000

Genehmigungsplan

Bauvorhaben:
Neubau eines Wohngebäudes mit 9 Wohneinheiten und einer Tiefgarage mit 13 Stellplätzen

Bauort:
Fl.-Nr.: 897/7, Gemarkung Landshut
Reichenberger Straße 6, 84028 Landshut

Ort, Datum:
Landshut, 01.10.2020

Planinhalt:
Grundrisse UG, EG, OG, 1.DG, 2.DG
Ansichten, Schnitt A-A
Lageplan

Projekt-Nr.: 906

Maßstab:
M1:100
M1:1000
Plan-Nr.: G01