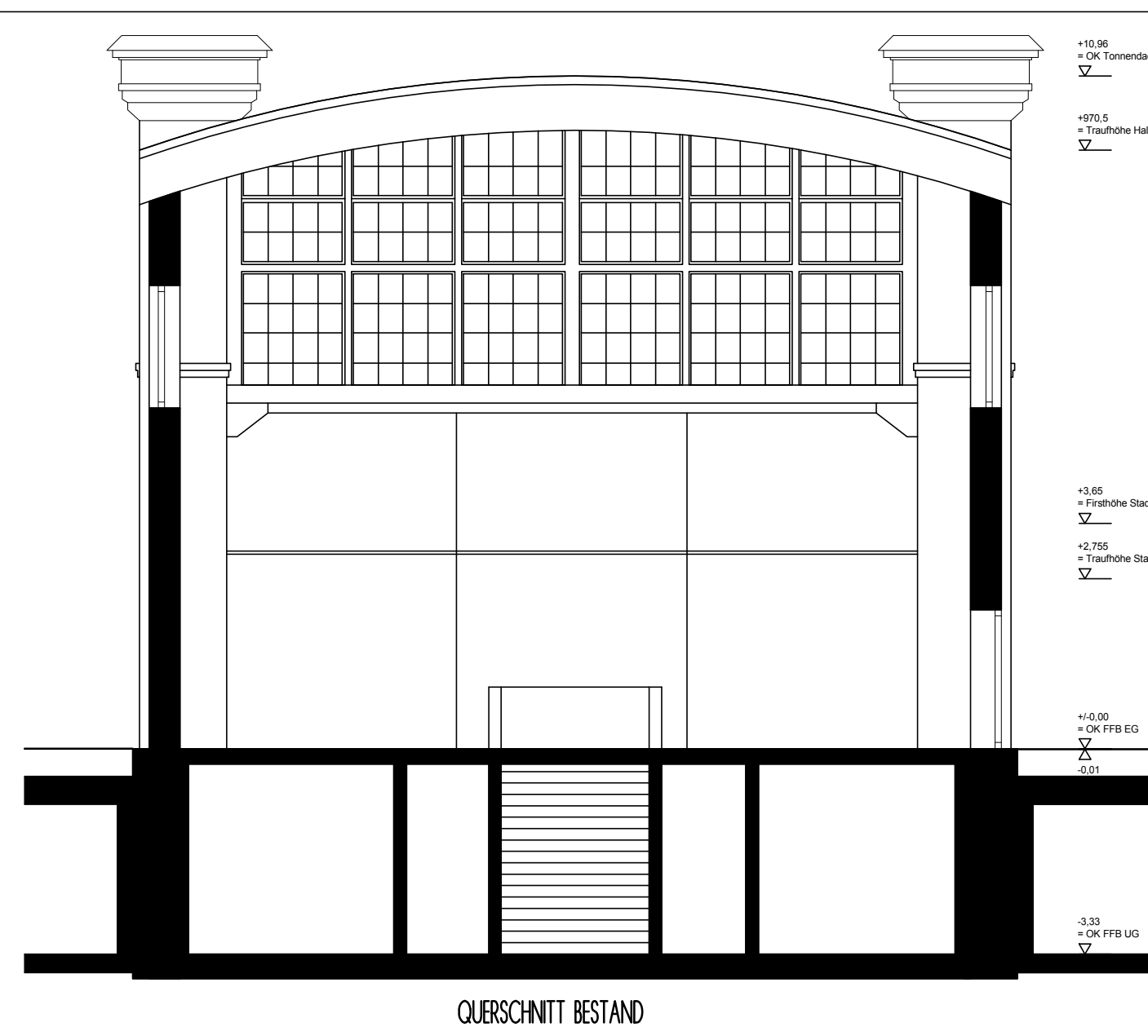
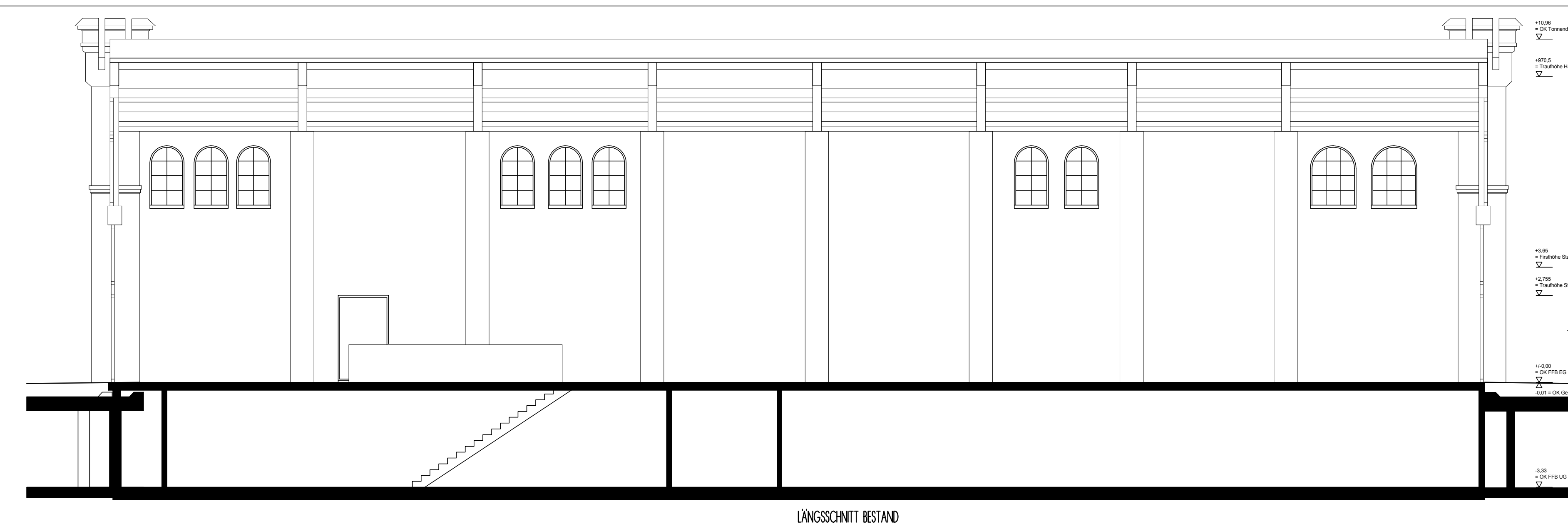


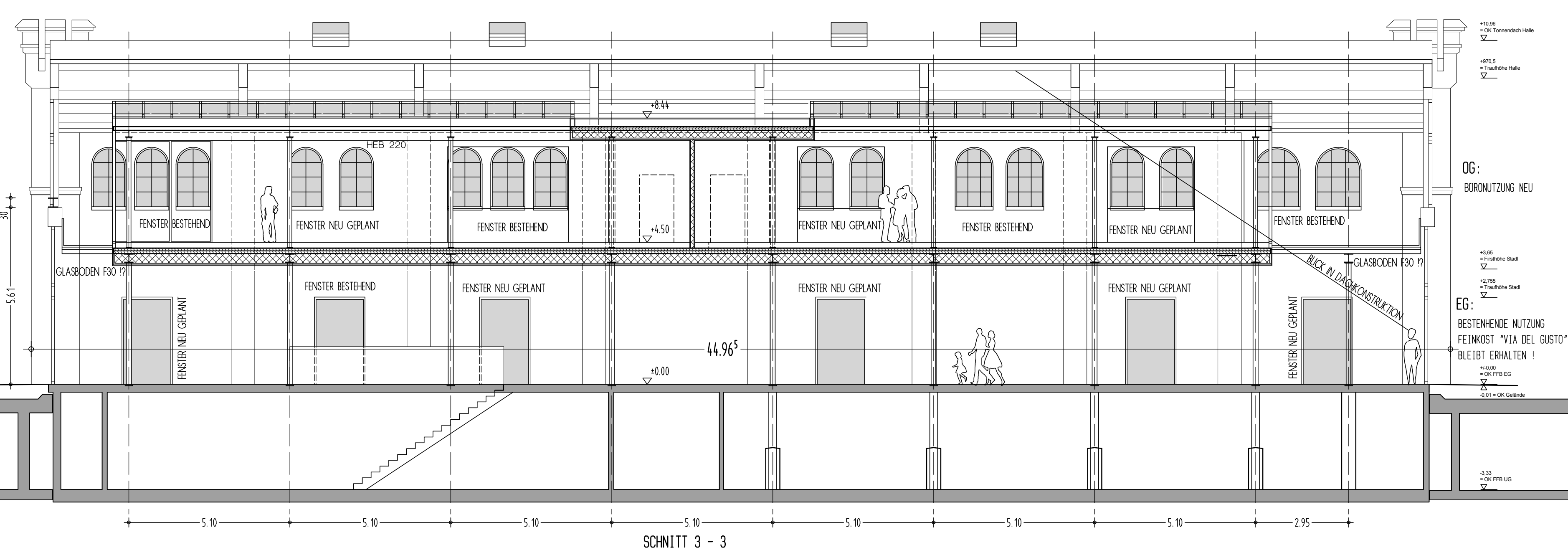
EGESCHLOSS BESTAND



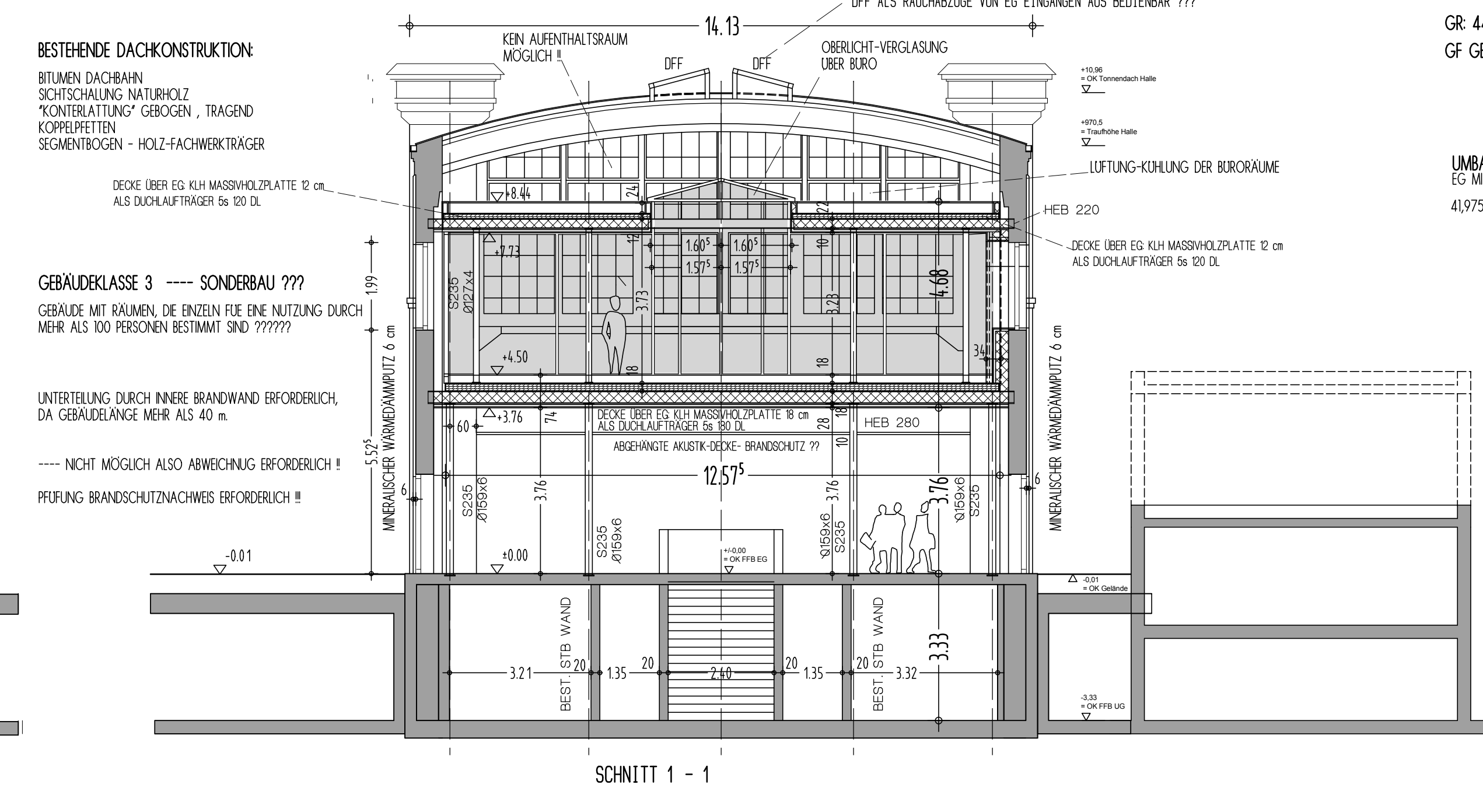
ÜBERSCHNITT BESTAND



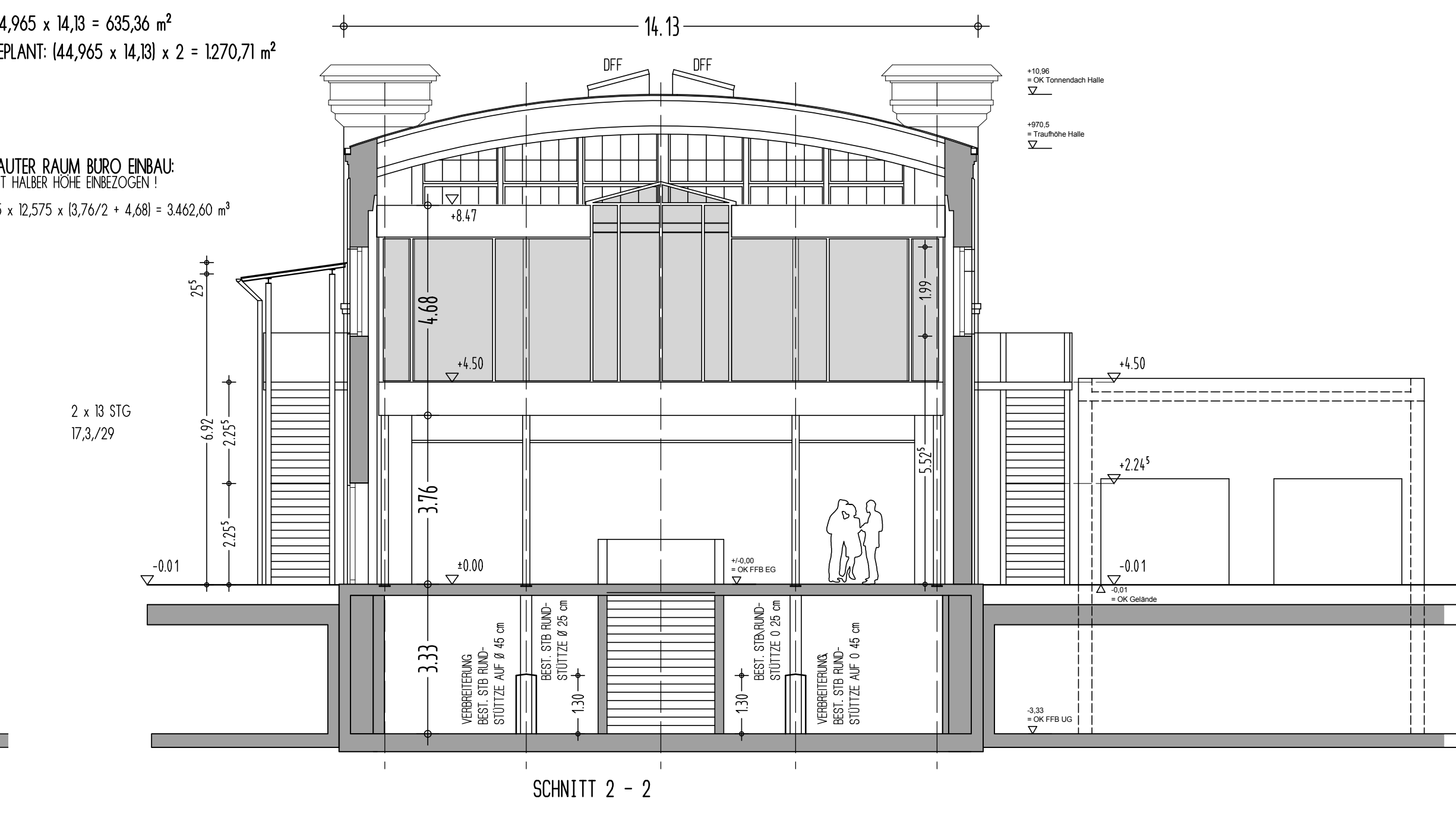
LÄNGSSCHNITT BESTAND



SCHNITT 3 - 3



SCHNITT 1 - 1



SCHNITT 2 - 2

BESTEHENDE DACHKONSTRUKTION
 BITUMEN DACHBÄHN
 SCHÜSSCHALUNG NATURHOLZ
 KONSTRUKTIV GEBÄUDE, TRAGEND
 KORPUSREIN
 SEGMENTBOGEN - HOLZ-FACHWERKTRÄGER

DIKKE ÜBER EG KUH MASSIVPLATTE 12 cm
 ALS DACHLAUFTRÄGER 6x 10 DL

GEBÄUDEKASSE 3 - SONDERBAU ???
 GEBÄUDE MIT DRÄHNEIL DER ENZELN FÜR EINE NUTZUNG DURCH
 MEHR ALS 100 PERSONEN BESTIMMT SIND ?????

UNTERSTÜTZUNG DURCH INNERE BRANDWAND (BRANDRUCH
 DA GEBÄUDEKASSE MEHR ALS 40 m)

--- NICHT MÖGLICH ALS AUßERWÄNDIG ERFORDERLICH!
 BEFESTIGUNG BRANDSCHUTZSCHWACHEM BRANDRUCH !!

BESTEHENDE DACHKONSTRUKTION
 BITUMEN DACHBÄHN
 SCHÜSSCHALUNG NATURHOLZ
 KONSTRUKTIV GEBÄUDE, TRAGEND
 KORPUSREIN
 SEGMENTBOGEN - HOLZ-FACHWERKTRÄGER

DIKKE ÜBER EG KUH MASSIVPLATTE 12 cm
 ALS DACHLAUFTRÄGER 6x 10 DL

GEBÄUDEKASSE 3 - SONDERBAU ???
 GEBÄUDE MIT DRÄHNEIL DER ENZELN FÜR EINE NUTZUNG DURCH
 MEHR ALS 100 PERSONEN BESTIMMT SIND ?????

UNTERSTÜTZUNG DURCH INNERE BRANDWAND (BRANDRUCH
 DA GEBÄUDEKASSE MEHR ALS 40 m)

--- NICHT MÖGLICH ALS AUßERWÄNDIG ERFORDERLICH!
 BEFESTIGUNG BRANDSCHUTZSCHWACHEM BRANDRUCH !!

GR 44,965 x 14,13 = 635,36 m²
 GF GEPLANT: (44,965 x 14,13) x 2 = 1270,71 m²

UMBAUER RAUM BURO ENBAU
 EG MIT HAARHÖHE ERHEBEN !!
 41,975 x 12,575 x (3,76/2 + 4,68) = 3462,60 m²

STIEPLATZNACHWEIS PKW FÜR BURO'S
 BURO 1 NUTZFLÄCHE 212,84 m² / 35 = 6,08 = 6 PKW STP
 BURO 2 NUTZFLÄCHE 211,88 m² / 35 = 6,05 = 6 FAHRAD STP
 FÜR BURO'S ERFORDERLICH ZUSÄTZLICHE STP = 12 PKW STP

STIEPLATZNACHWEIS FAHRAD FÜR BURO'S
 BURO 1 NUTZFLÄCHE 212,84 m² / 35 = 6,08 = 6 FAHRAD STP
 BURO 2 NUTZFLÄCHE 211,88 m² / 35 = 6,05 = 6 FAHRAD STP
 FÜR BURO'S ERFORDERLICH ZUSÄTZLICHE STP = 12 FAHRAD STP

ANTRAG AUF VORBEREICHUNG FERTIGUNG

ORT D. VORHABENS : 8to3t LANDSHUT - NIKOLA, STETHAMERSTRASSE 33
 FL. NR. 949/1, GEMARKUNG LANDSHUT

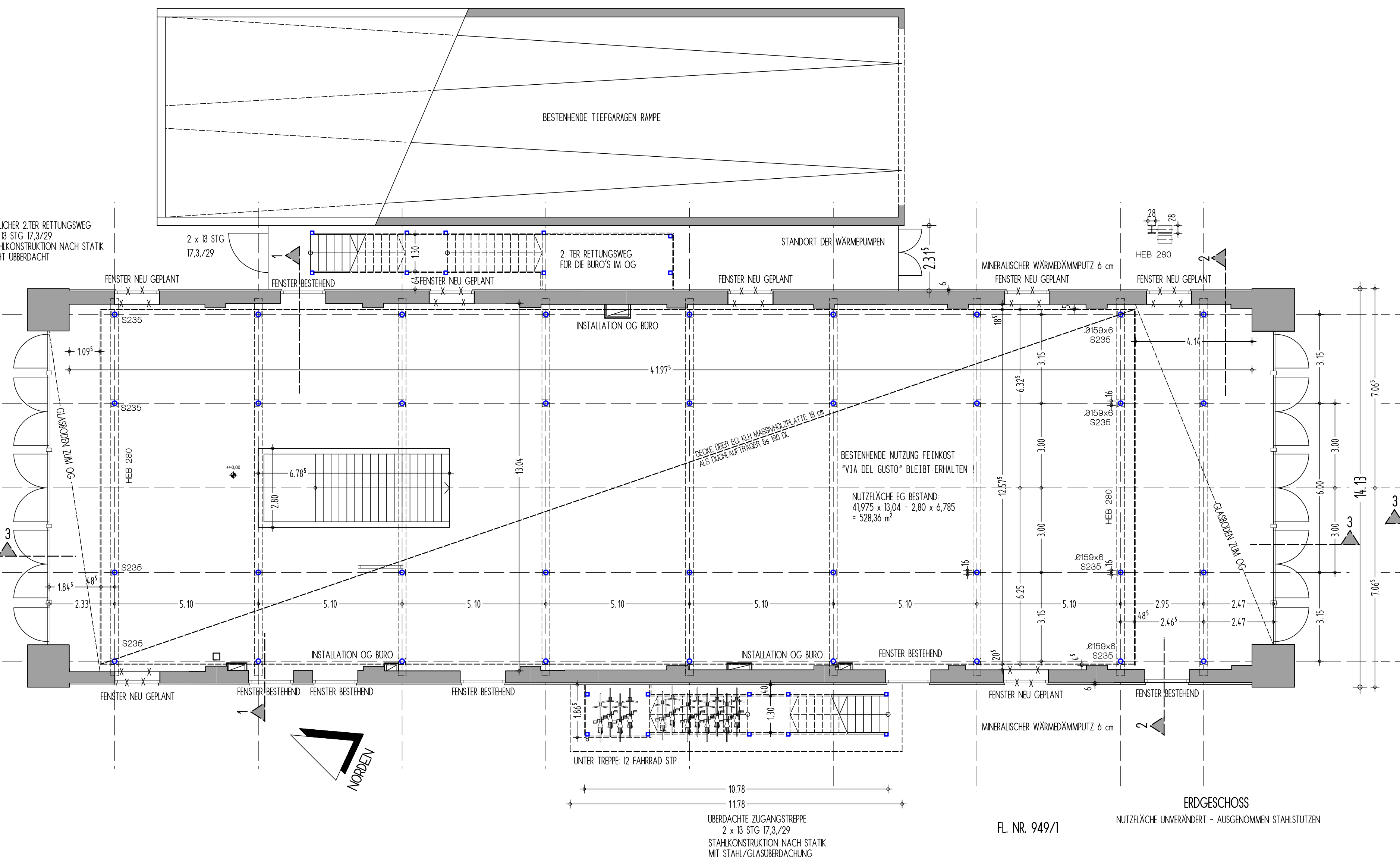
ART D. VORHABENS : ENBAU EINES OBERGESCHOSSES MIT ZWEI BÜROEINHEITEN
 IN DAS BESTEHENDE ALTE SCHLÄCHTHOFGEBAUDE

ANTRAGSTELLER : UZ HOLDING GmbH
 JOHANN - ER
 HE A LEE
 AG

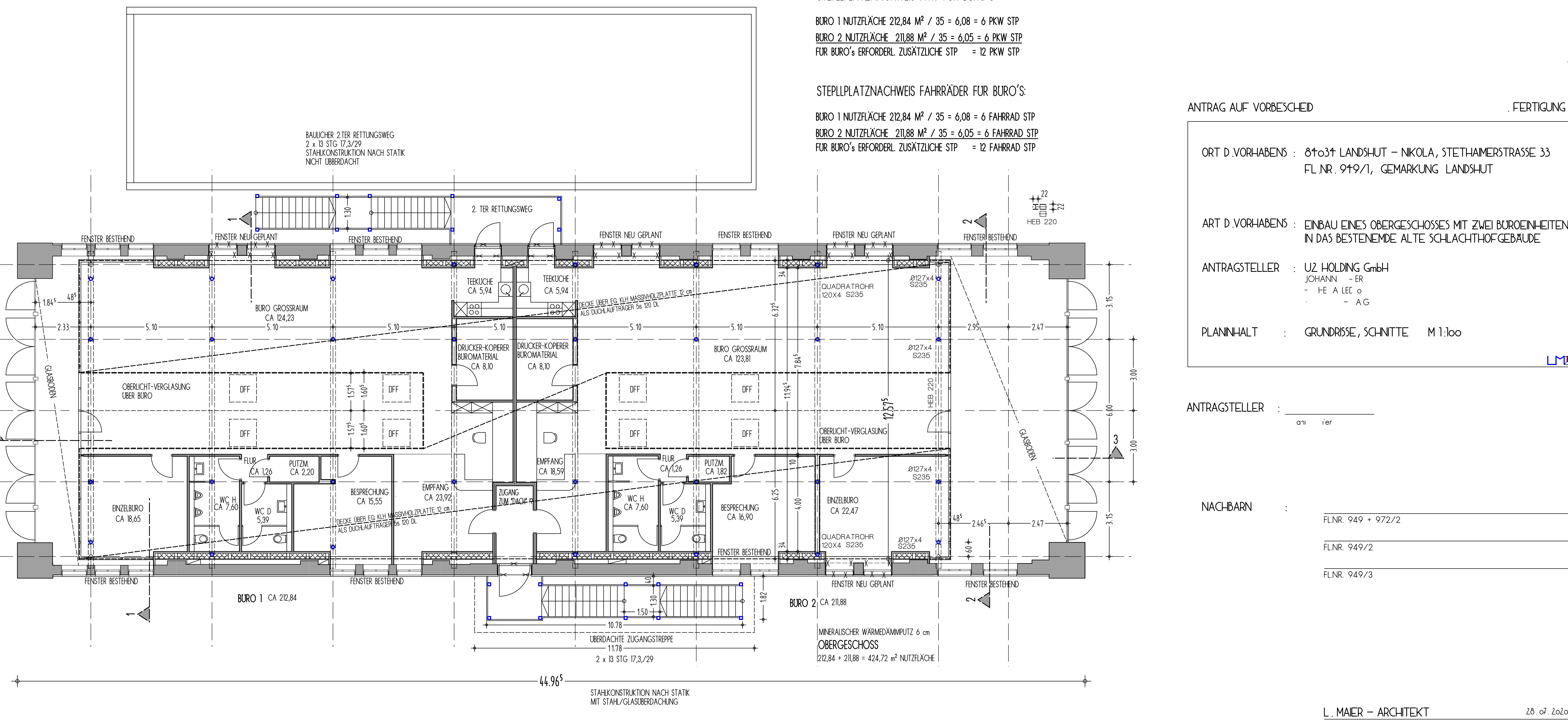
PLANNHALT : GRUNDRISS, SCHNITTE M 1:100

ANTRAGSTELLER : ...

NACHBARN :
 FL. NR. 949 + 972/2
 FL. NR. 949/2
 FL. NR. 949/3



EGESCHLOSS



EGESCHLOSS