

## Weg zwischen Haydn- und Einselestraße

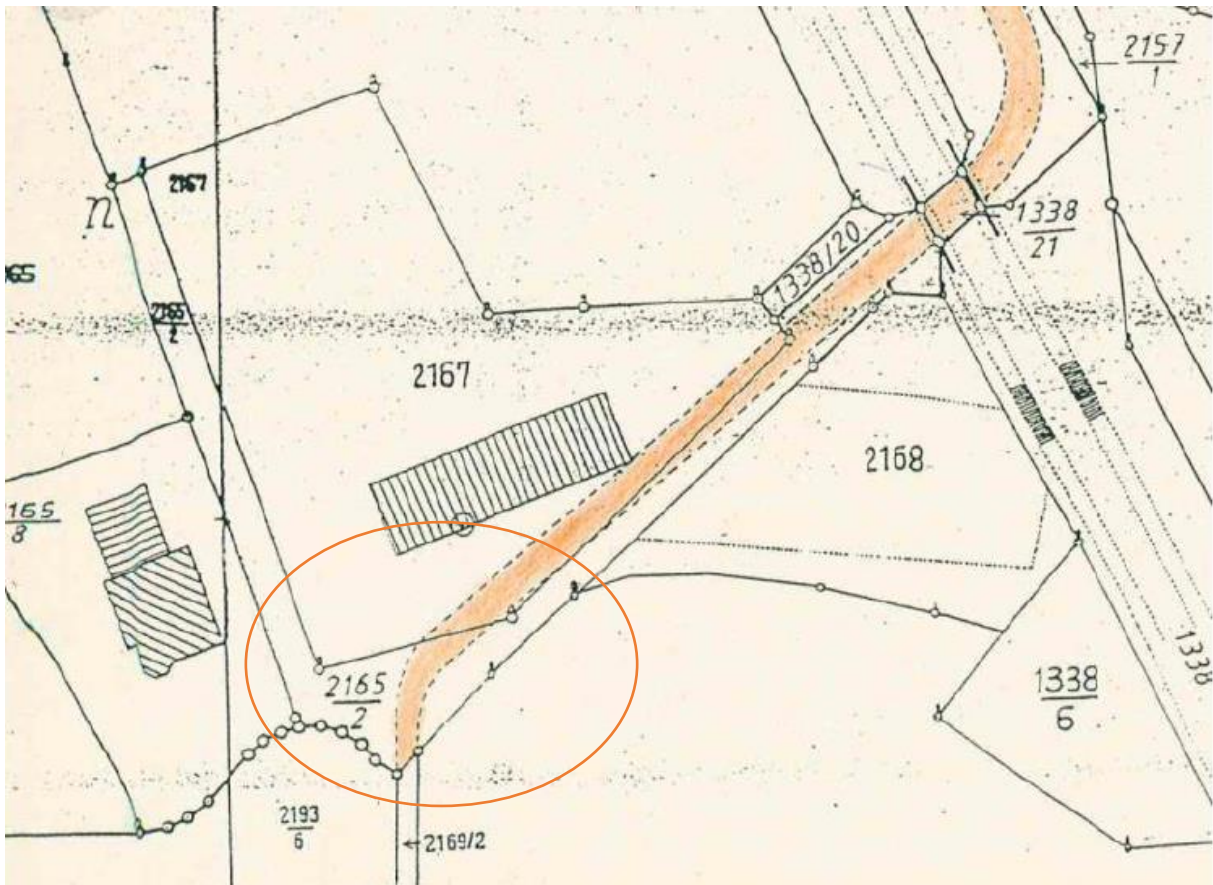
### 1. Aufstufung vom beschränkt-öffentlichen Weg zur Ortsstraße

### 2. Hinzuwidmung von Flächen zur Ortsstraße Nr. 621

Gremium:	Verwaltungssenat	Öffentlichkeitsstatus:	öffentlich
Tagesordnungspunkt:	4	Zuständigkeit:	Referat 2
Sitzungsdatum:	20.10.2020	Stadt Landshut, den	05.10.2020
Sitzungsnummer:	3	Ersteller:	Herr Götz Günter

### Vormerkung:

Der Weg zwischen Haydn- und Einselestraße stellt eine öffentliche Straße dar. Es handelt sich bei ihm ausweislich der Eintragungsverfügung vom 28.01.1991 auf der im nachstehenden Plan dargestellten Teilstrecke (Abb. 1: Markierung orange) um einen beschränkt-öffentlichen Weg im Sinne von Art. 53 Nr. 2 BayStrWG. Die Haydnstraße ist dagegen zur Ortsstraße (Art. 46 Nr. 2 BayStrWG) gewidmet.



**Abb. 1** (beschränkt-öffentlicher Weg Nr. 217)

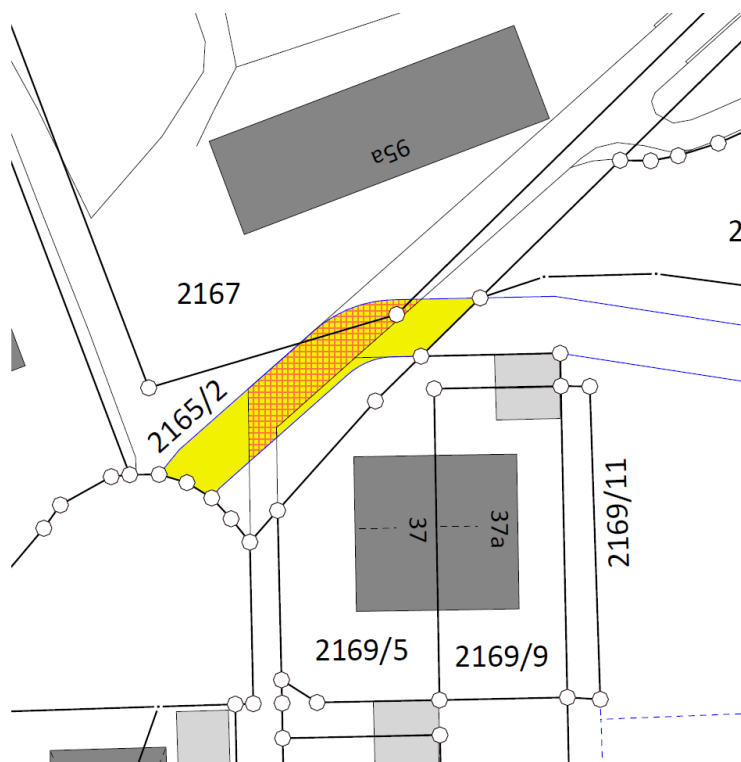
## 1. Aufstufung vom beschränkt-öffentlichen Weg zur Ortsstraße



Aufgrund der Festsetzung im Bebauungsplan 02-9/4 „Am Ende der Haydnstraße“ stellt der in Abb. 2 orange schraffierte Bereich keinen beschränkt-öffentlichen-Weg mehr dar, sondern eine Ortsstraße. Eine entsprechende Aufstufung gemäß Art. 7 Abs. 1 BayStrWG hat zu erfolgen.

## 2. Hinzuwidmung von Flächen zur Ortsstraße

Die in Abb. 2 gelb markierte, noch nicht gewidmete öffentliche Verkehrsfläche ist der Haydnstraße als Ortsstraße Nr. 621 (Art. 46 Nr. 2 BayStrWG) hinzuwidmen.

Die Widmungsvoraussetzungen, insbesondere die dingliche Verfügungsbefugnis, liegen vor.



**Abb. 2** (  = Aufstufung zur Ortsstraße  = Hinzuwidmung zur Haydnstraße als Ortsstraße Nr. 621)

### **Beschlussempfehlung:**

1. Vom Bericht des Referenten wird Kenntnis genommen.
2. Die im beigefügten, einen Bestandteil dieses Beschlusses bildenden Lageplan orange schraffierte Fläche (Abb. 2) an der Haydnstraße wird vom beschränkt-öffentlichen Weg zur Ortsstraße aufgestuft.
3. Die im beigefügten, einen Bestandteil dieses Beschlusses bildenden Lageplan gelb markierte Fläche (Abb. 2) wird der Haydnstraße als Ortsstraße Nr. 621 hinzugewidmet.

### **Anlagen:**

-

