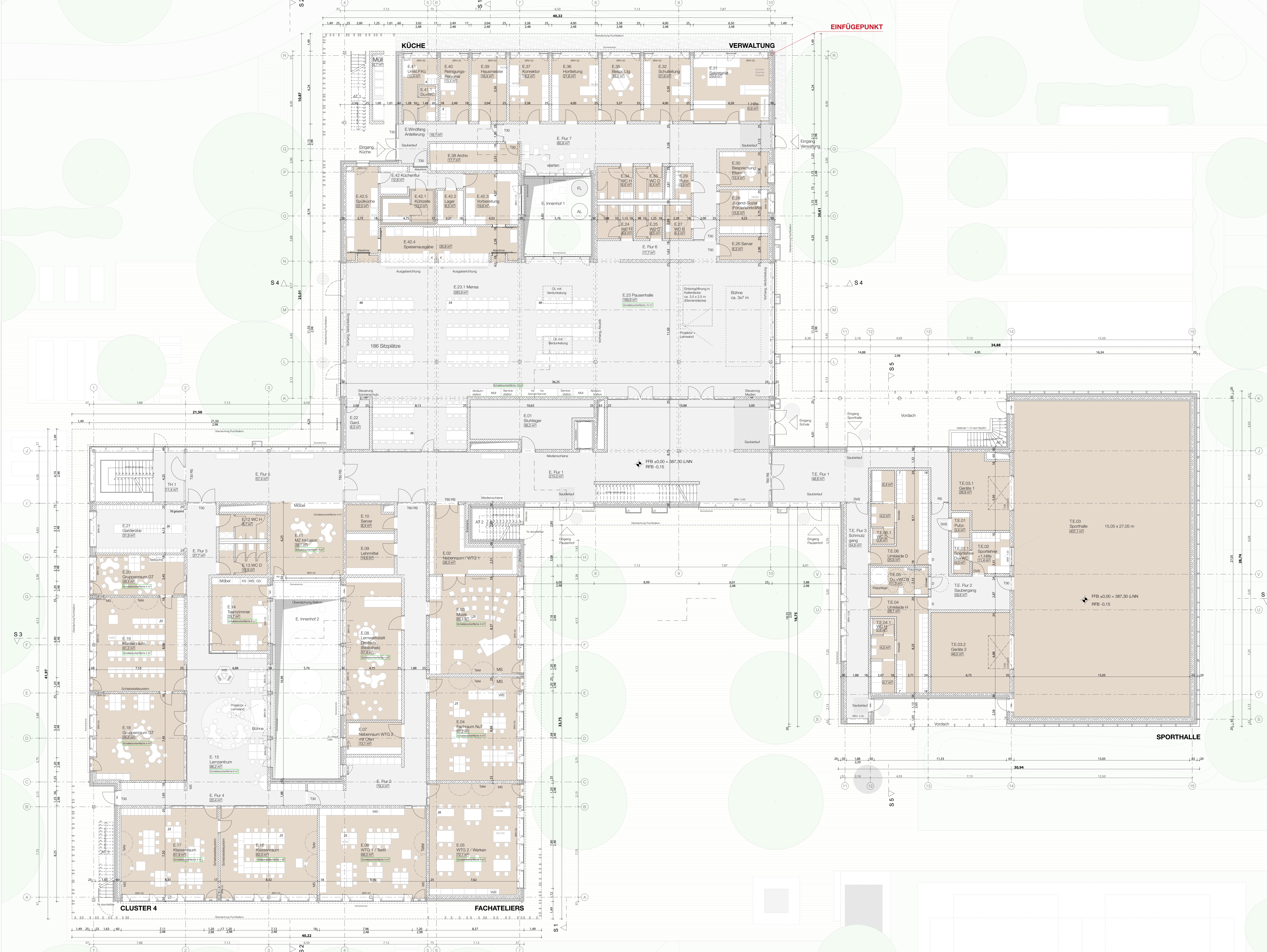


Legende

Außenwände	Innenwände
Wülfelstein mit Putzaußenanstrich	Stoffbeton
Stoffbeton gedämmt mit Vorstrichputz	HfZ
Stoffbeton gedämmt mit Vorstrichputz Außen, Vorstrichputz Innen	Breitspermbremsband
Breitspermbremsband gedämmt mit Vorstrichputz	Breitspermbremsband m. Vorstrichputz gedämmt (Pw-S)
Sportheile Stoffbeton gedämmt mit Vorstrichputz Außen, Putzaußen	Breitspermbremsband m. Vorstrichputz gedämmt (Pw-A)
	Holzbohlenwand beidseitig beputzt m. GKB
	GK-Instalationswand / GKS Wand
	GK-Instalationswand / GKS Wand mit Kern GK-Wand-PS

PLANNUMMER 3.005	
Stadt Landshut	
verfassen durch: Bauwerk 5 - Art für Gebäudewirtschaft, Lupoldstraße 21, 84034 Landshut	
Grundschule Ost - Am Schallermoos / 84036 Landshut Neubau einer Grundschule mit Einfachsporthalle, Freisportanlagen u. Freianlagen	
ENTWURFSPLANUNG	GRUNDRISS UNTERGESCHOSS M 1:100
MASSTAB: 1:300 x 841	KAPITEL: PLANKÖRPER
GEZ. VON: 01.08.20	STAND: 14.08.20
PLOTTODATUM: 14.08.20	SONSTIGES:
ARCHITEKT: Güschinger Architekten Würzburger Straße 4 80794 Fürth Tel: 0915 977 213 Fax: 0915 977 218 E-Mail: info@gueschinger-architekten.de Web: www.gueschinger-architekten.de	FACHPLANER:
FREIGABE ARCHITEKT:	FREIGABE FACHPLANER:
EVT ANMERKUNGEN BAUAMT:	
ÜBERSICHTS-UNTERLAGEN NACH VOB I/B	
DATE:	PLANNUMMER 3.005



EINFÜGEPUNKT

Legende

Außenwände	Innenwände
Mauerwerk mit Putz- und Dämmung	Stahlbeton
Stahlbeton gedämmt mit Vorstrichfließ	Ziegel
Stahlbeton gedämmt mit Vorstrichfließ Außen, Vorstrichfließ Innen	Ziegel mit Vorstrichfließ
Bruchsteinmauerwerk gedämmt mit Vorstrichfließ	Bruchsteinmauerwerk gedämmt mit Vorstrichfließ
Sportfläche Stahlbeton gedämmt mit Vorstrichfließ Außen, Parkett Innen	Holzbohlenwand beidseitig beputzt m. GKB
	GKB Installationswand / GKB Wand mit Kern GKB Wand / GKB

PLANUMMER 3.006

Stadt Landshut
 Weiterhin durch:
 Bauwerk 5 - Art für Gebäudewirtschaft, Lutzpohlstraße 29, 84034 Landshut

Grundschule Ost - Am Schallermos / 84036 Landshut
 Neubau einer Grundschule mit Einfachsporthalle, Freisportanlagen u. Freianlagen

ENTWURFSPLANUNG **GRUNDRISS ERDGESCHOSS**
 M 1:100

MASSTAB NR.	KAPITEL	PLANDRÜSSE	GEZ. VON	STAND	PLOTTODATUM	SCHTITZGES.
		1:300 x 841	EL. SS	14.08.20	14.08.20	

GEBAUDEÜBERSICHT

ARCHITEKT
 dörzinger architekten
 Würzburger Straße 4
 80794 Fürth
 Tel: 0915 971 215
 Fax: 0915 971 216
 E-Mail: info@dörzinger-architekten.de
 Web: www.dörzinger-architekten.de

FACHPLANER

FREIGABE ARCHITEKT **FREIGABE FACHPLANER**

EVT ANWENDUNGEN BAUMAT

ÜBERSICHTS-UNTERLAGEN NACH VOB § 8

DATEI **PLANUMMER 3.006**



Legende

Außenwände	Innenwände
Wülfelstein mit Putzabdichtung	Stützbeton
Stahlbeton gedämmt mit Vorzschalendeck	HLZ
Stahlbeton gedämmt mit Vorzschalendeck Außen, Vorzschalendeck innen	Breitengipsbohlen
Breitengipsbohlen gedämmt mit Vorzschalendeck	Breitengipsbohlen m. Vorzschalendeck gedämmt (P+V)
Sporthalle: Stahlbeton gedämmt mit Vorzschalendeck Außen, Putzabdichtung innen	Breitengipsbohlen m. Vorzschalendeck gedämmt (P+V) in GKB
	Holzdielenwand beidseitig beputzt m. GKB
	GK-Installdielenwand / GKS-Wand
	GK-Installdielenwand / GKS-Wand mit Kern-GK-Wand-DB

PLANNUMMER 3.007

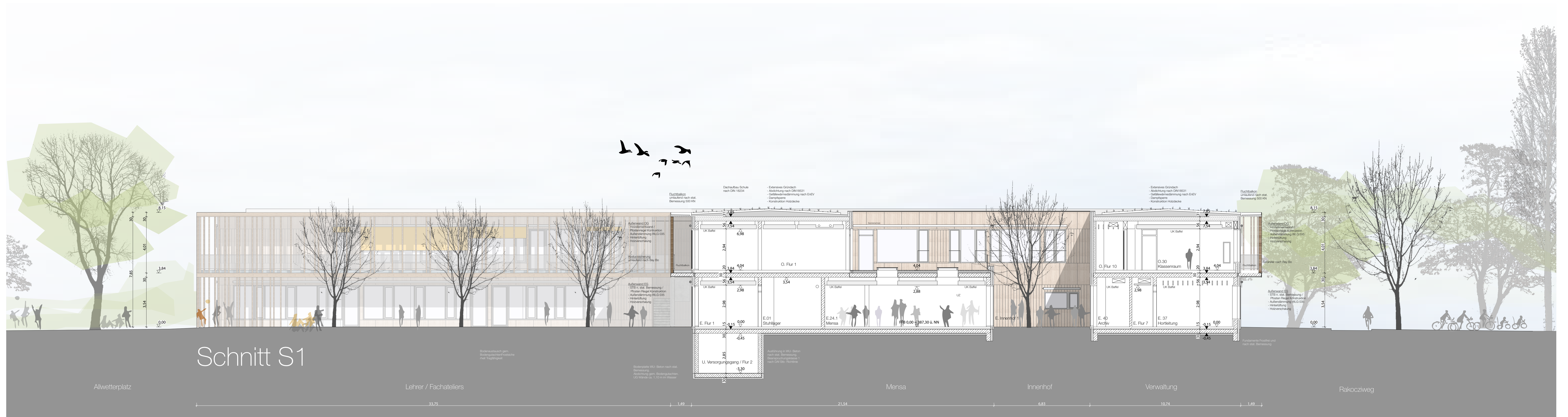
Stadt Landshut
 verfahren durch:
 Bauwerk 5 - Art für Gebäudewirtschaft, Lupatierstraße 20, 84024 Landshut

Grundschule Ost - Am Schallermos / 84036 Landshut
 Neubau einer Grundschule mit Einfachsporthalle, Freisportanlagen u. Freianlagen

ENTWURFSPLANUNG **GRUNDRISS OBERGESCHOSS**

M 1:100

MASSTAB: 1:100	KAPITEL: PLANDRÜCKE	GEZ. VON: G.S.	STAND: 14.08.20	PROJEKTANT: 14.08.20	SONSTIGES:
<p>GEBAUDEÜBERSICHT</p>					
<p>ARCHITEKT gürschinger architekten Würzburger Straße 4 80784 Fürth Tel: 0915-977-215 Fax: 0915-977-258 E-Mail: info@guerschinger-architekten.de Web: www.guerschinger-architekten.de</p>			<p>FACHPLANER</p>		
<p>FREIGABE ARCHITEKT</p>			<p>FREIGABE FACHPLANER</p>		
<p>EVT ANWENDUNGEN BAUMAT</p>					
<p>ÜBERSICHTS-UNTERLAGEN NACH VOB 8</p>					
<p>DATEI</p>					<p>PLANNUMMER 3.007</p>



Schnitt S1

Allwetterplatz

Lehrer / Fachlehrer

Mensa

Innerhof

Verwaltung

Rakoczweg



Schnitt S2

Rakoczweg

Anlieferung / Verwaltung

Küche

Mensahof / Mensa

Innerhof

Cluster 3/4

Werkhof

Legende

Außenwände	Innenwände
WU-Beton mit Porenbeton	Stahlbeton
Stahlbeton gedämmt mit Vorstrichholz	H.Z.
Stahlbeton gedämmt mit Vorstrichholz Außen, Vorstrichholz-Isolationswand innen	Breitspertholztafel
Breitspertholztafel gedämmt mit Vorstrichholz	Breitspertholztafel m. Vorstrichholz gedämmt (Flur 5)
Sperrholz- Stahlbeton gedämmt mit Vorstrichholz Außen, Profalwand innen	Breitspertholztafel m. Vorstrichholz gedämmt (Flur 4)
	Holztafelwand bedingt beplankt m. GKS
	OK-Isolationswand / GKS Wand
	OK-Isolationswand / GKS Wand mit Kern OK-Wand F30

PLANNUMMER 3.010

Stadt Landshut
verträgt durch Bauförder 5 - Amt für Gebäudeschaffung, Lupatopstraße 29, 84034 Landshut

Grundschule Ost - Am Schallermoos / 84036 Landshut
Neubau einer Grundschule mit Einfachsporthalle, Freisportanlagen u. Freianlagen

ENTWURFSPLANUNG SCHNITTE S1 / S2 M 1:100

MASS-NR	KAPITTEL	PLANGRÖÖE	GEZ. VON	STAND	PLOTTADATUM	SONSTIGES
		A0 - 1189 x 841	in. ss	14.08.20	14.08.20	

GEBAUDEÜBERSICHT

ARCHITEKT dörtschinger architekten
Würzburger Straße 4
91126 Furt
Tel. 0911 977 210
Fax: 0911 977 219
E-Mail: info@dörtschinger-architekten.de
Web: www.dörtschinger-architekten.de

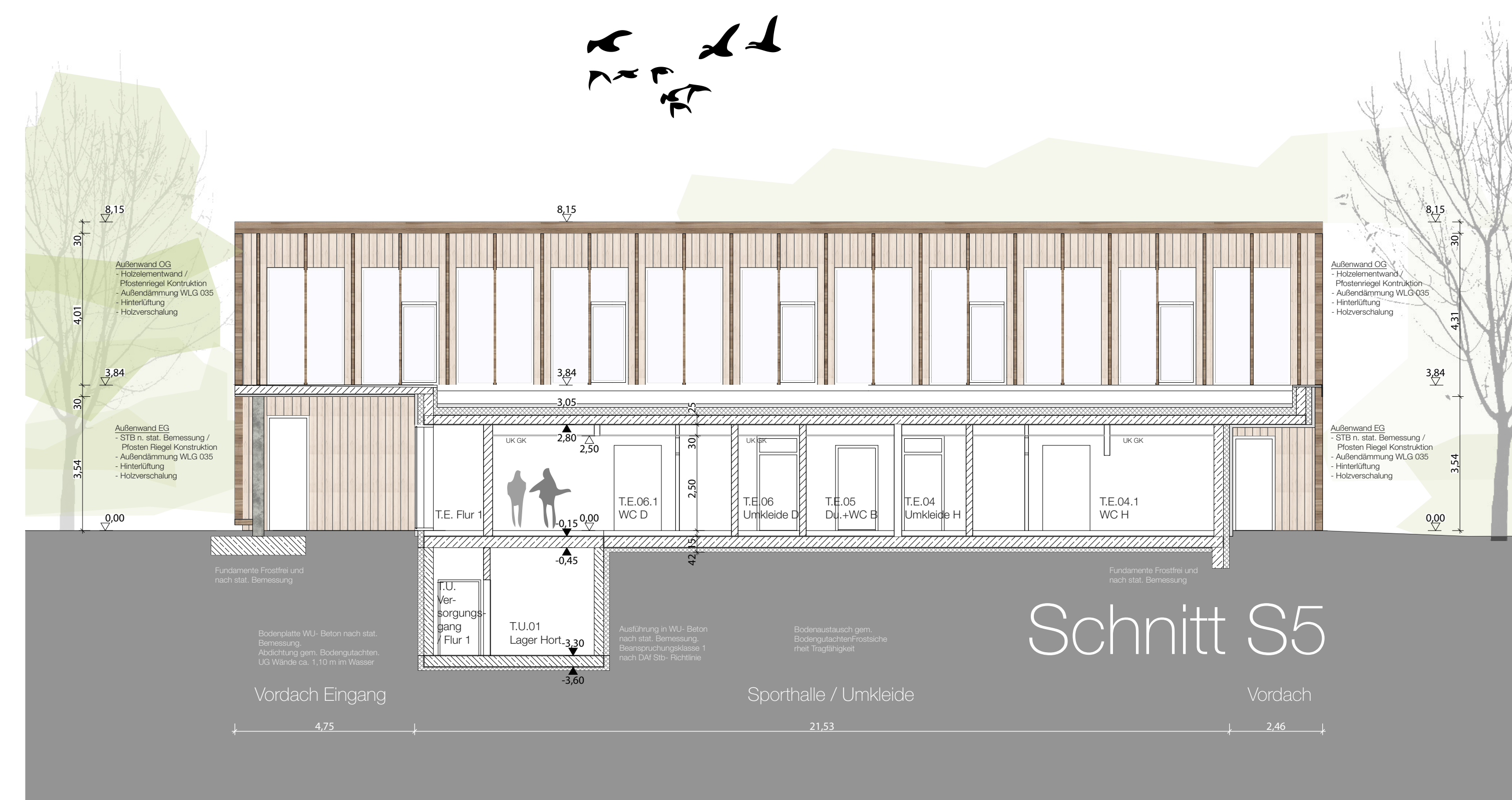
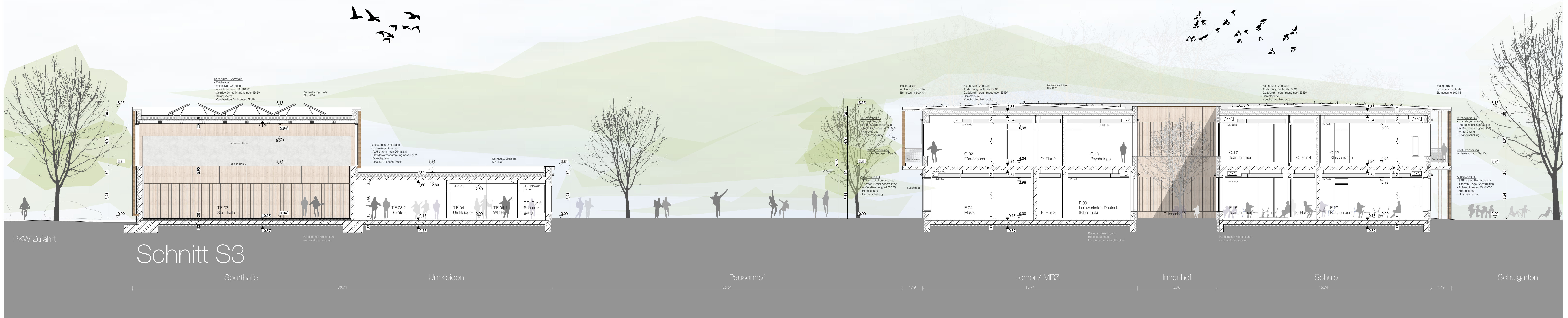
FACHPLANNER

FREIGEABE ARCHITEKT FREIGEABE FACHPLANNER

EVT. ANMERKUNGEN BAUMIT

ÜBERGABE UNTERLAGEN NACH VOB / B

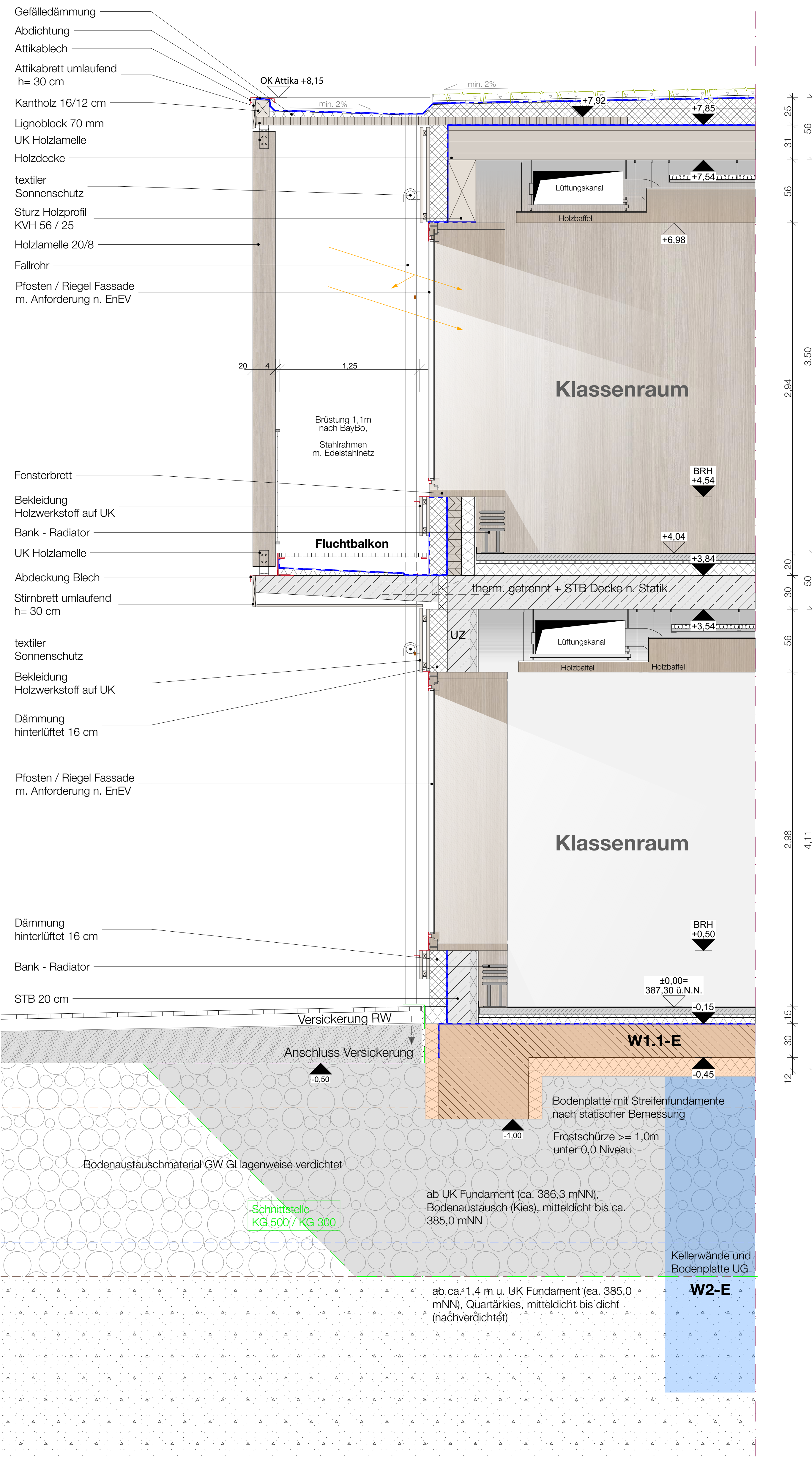
DATEI PLANNUMMER 3.010



Legende

Außenwände	Innenwände
WU-Beton mit Panzerbewehrung	Stahlbeton
Stahlbeton gedämmt mit Vorzatschale Holz	H.Z.
Stahlbeton gedämmt mit Vorzatschale Holz Außen, Vorzatschale Installationswand innen	Breitspertholztafel
Breitspertholztafel gedämmt mit Vorzatschale Holz	Breitspertholztafel m. Vorzatschale gedämmt (Rw 51)
Stahlbeton gedämmt mit Vorzatschale Holz Außen, Vorzatschale Installationswand innen	Breitspertholztafel m. Vorzatschale gedämmt (Rw 44)
Stahlbeton gedämmt mit Vorzatschale Holz Außen, Vorzatschale Installationswand innen	Holztafelwand bedingt bepannt m. GKB
Stahlbeton gedämmt mit Vorzatschale Holz Außen, Vorzatschale Installationswand innen	GK Installationswand / GKB Wand
	GK Installationswand / GKB Wand mit Kern GK Wand F30

PLANNUMMER					3.011
Stadt Landshut					
verträgt durch: Bauförder 5 - Amt für Gebäudewirtschaft, Luitpoldstraße 29, 84034 Landshut					
Grundschule Ost - Am Schallermoos / 84036 Landshut Neubau einer Grundschule mit Einfachsporthalle, Freisportanlagen u. Freianlagen					
ENTWURFSPLANUNG				SCHNITTE S3 / S4 / S5 M 1:100	
MASS-NR.	KAPITTEL	PLANGRÖÖE	GEZ. VON	STAND	PLOTT DATUM
		A0 - 1189 x 841	in. ss.	14.08.20	14.08.20
GEBÄUDEBEREICH					
					N
ARCHITEKT				FACHPLANER	
Würzburger Straße 4 91762 Furtth Tel. 09181977 219 Fax: 09181977 2189 E-Mail: info@sauschinger-architekten.de Web: www.sauschinger-architekten.de					
FREIGABE ARCHITEKT				FREIGABE FACHPLANER	
EVT. ANMERKUNGEN BAUAMT					
ÜBERGABE UNTERLAGEN NACH VOB / B					
DATEI					PLANNUMMER
					3.011



DA, Gründach:
(von oben nach unten)

- Begrünung extensiv
- Vegetationssubstrat
- Filterschicht
- Dränelement
- Schutz- / Trennvlies
- Abdichtung FPO
- Gefälledämmung EPS
- Wärmedämmung EPS
- Grunddämmung Hart-Mineralfaser
- Dampfsperre
- konstruktive Holzdecke nach Statik

WA, Wandaufbau OG:

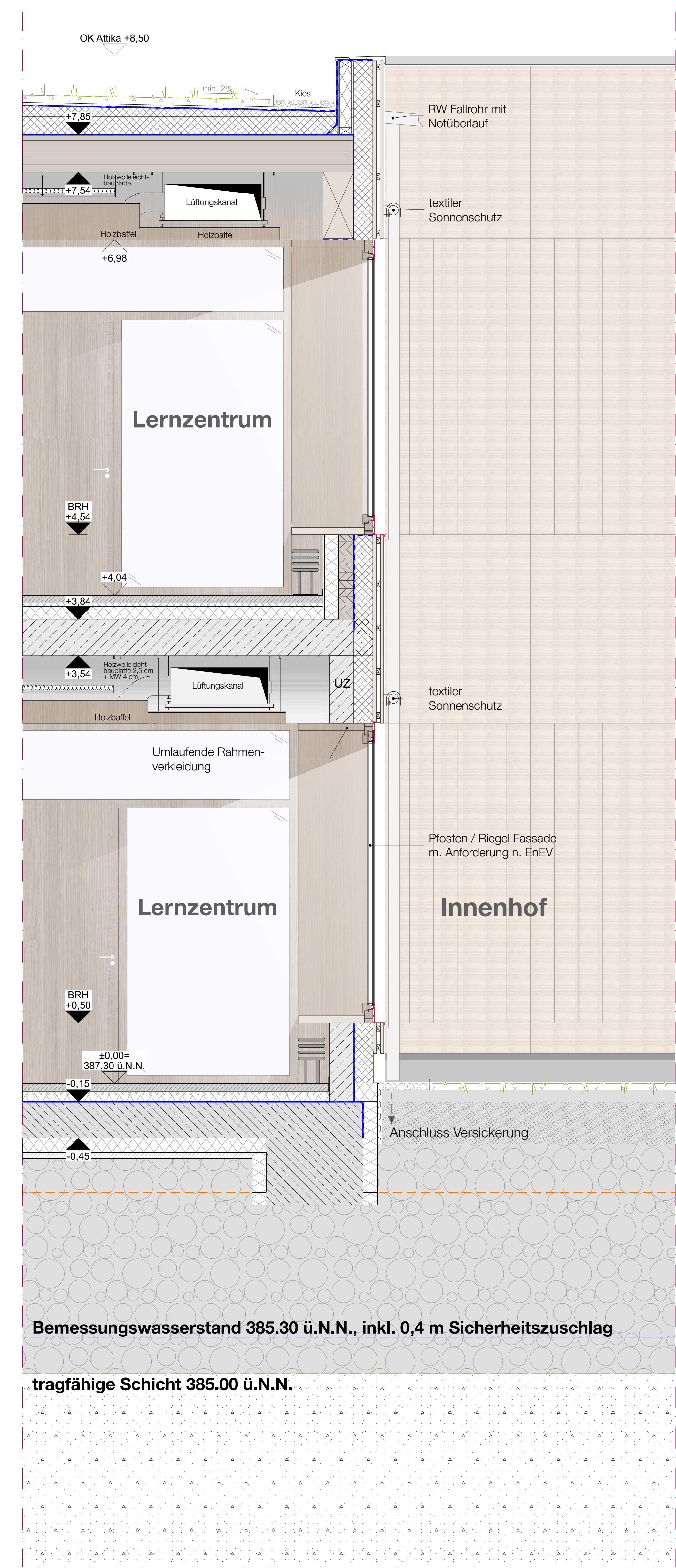
- Sturzbereich
- Konstruktionsholz
- Außendämmung 160mm WLG 035
- Hinterlüftung
- Holzverschalung, beschichtet
- Fenster / Fassade
- Pfosten Riegel Konstruktion
- Rahmen Holz lackiert
- WSG nach EnEV
- Brüstung
- Holzelementwand
- Außendämmung 160mm WLG 035
- Hinterlüftung
- Holzverschalung, beschichtet

WA, Wandaufbau EG:

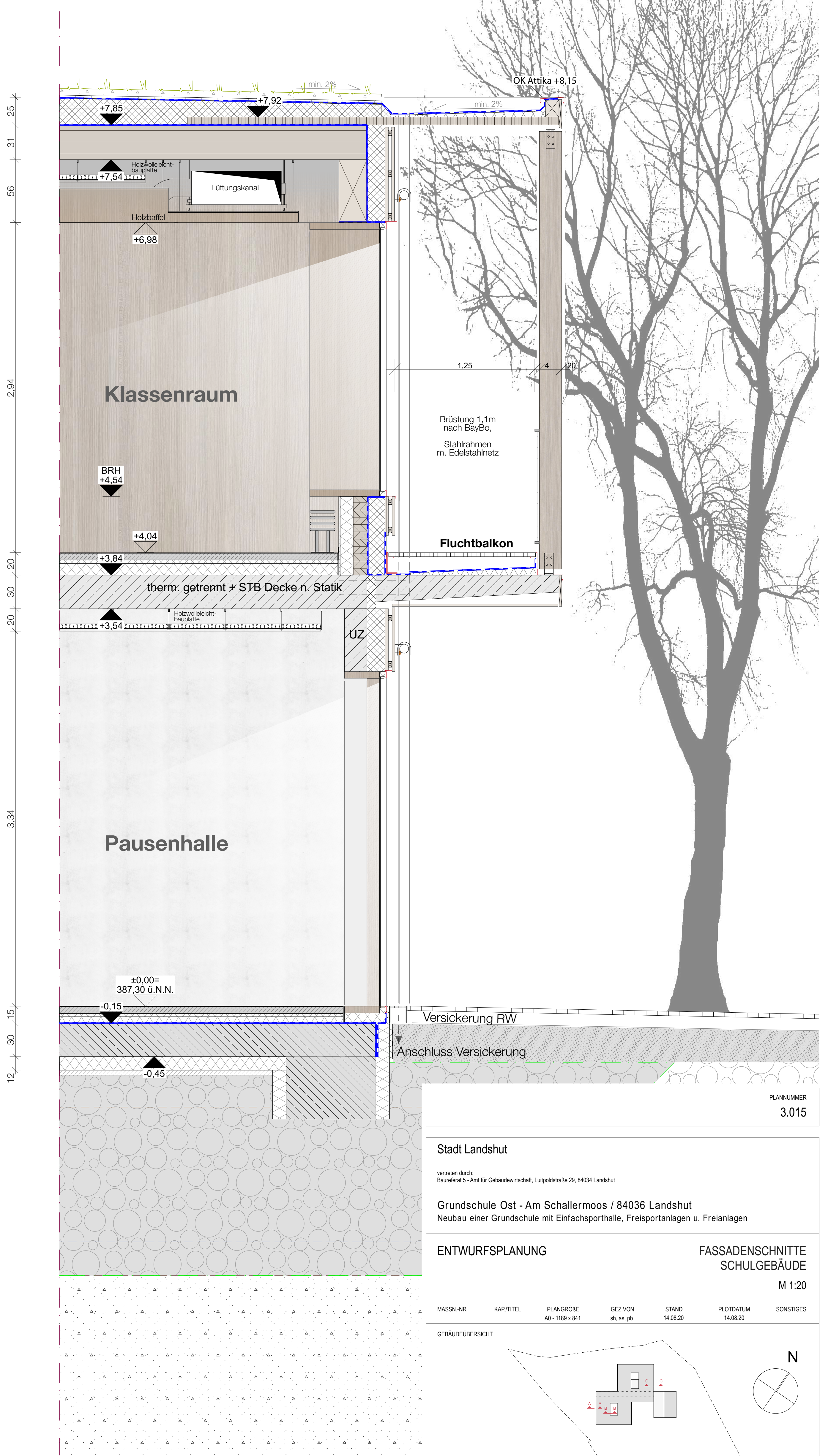
- Sturzbereich
- STB n. stat. Bemessung
- Außendämmung 160mm WLG 035
- Hinterlüftung
- Holzverschalung beschichtet
- Fenster / Fassade
- Pfosten Riegel Konstruktion
- Rahmen Holz lackiert
- WSG nach EnEV
- Brüstung
- STB n. stat. Bemessung
- Außendämmung 160mm WLG 035
- Holzverschalung, beschichtet

GR, Gründung:

- nach Empfehlung Bodengutachten
- STB Bodenplatte mit Streifenfundamenten
- tragfähiger Boden bei ca. - 2,10m



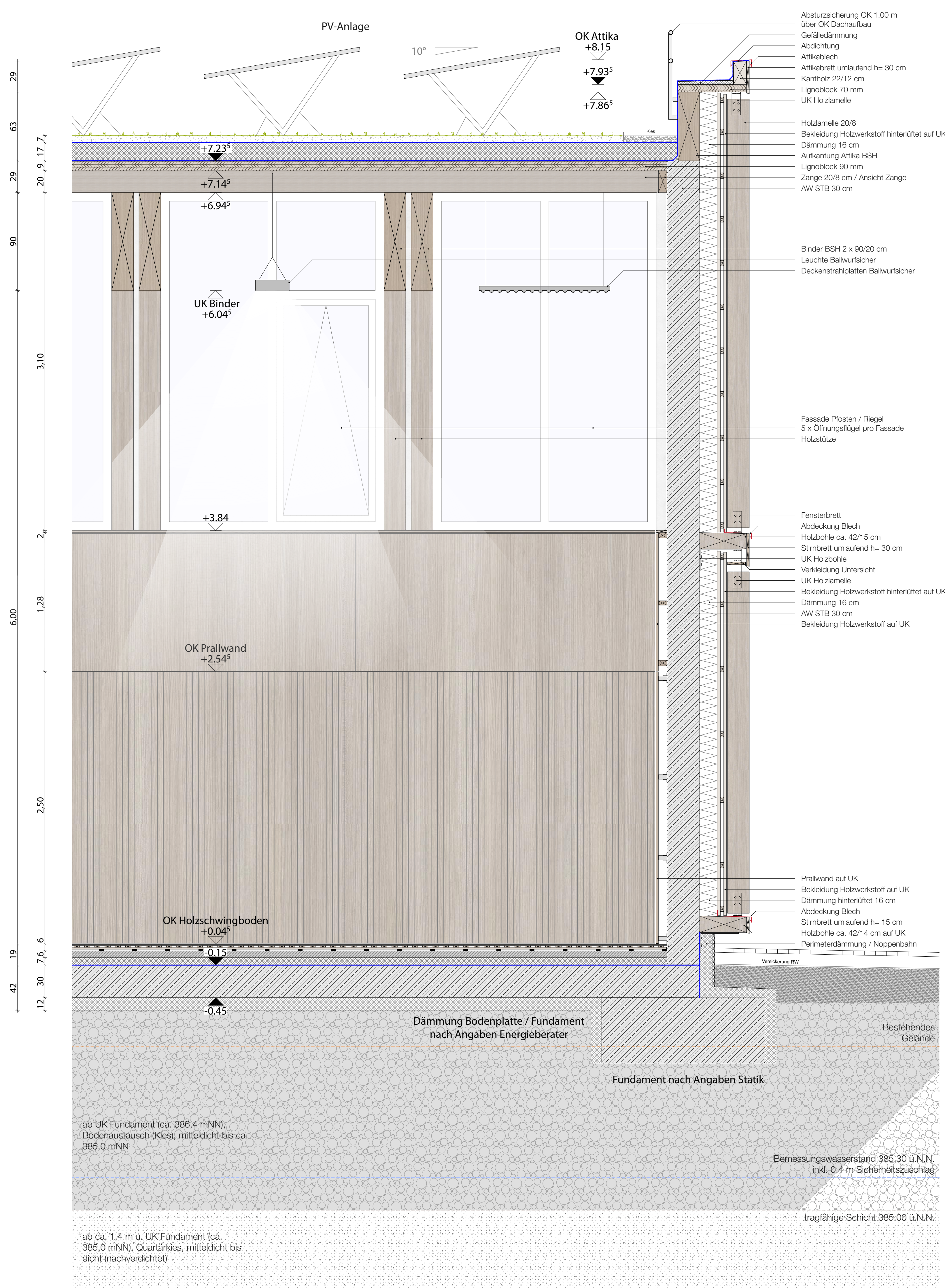
SCHNITT B
ATRIUM



SCHNITT C
PAUSENHALLE

PLANNUMMER 3.015	
Stadt Landshut <small>verändert durch: Baureferenz 5 - Antr für Gebäudeschicht, Lutzpöstrasse 29, 84034 Landshut</small>	
Grundschule Ost - Am Schallermoos / 84036 Landshut Neubau einer Grundschule mit Einfachsporthalle, Freisportanlagen u. Freianlagen	
ENTWURFSPLANUNG	FASSADENSCHNITTE SCHULGEBÄUDE
M 1:20	
MASSTAB-NR.	KAPITITEL
PLANGRÖÖE	GEZ. VON
A2 - 1189 x 841	st., sk., pb.
STAND	PLOTTADATUM
14.08.20	14.08.20
SONSTIGES	
GEBÄUDEÜBERSICHT	
ARCHITEKT	FACHPLANER
dürschinger architekten Würzburger Straße 4 94126 Fumf Tel. 0915/977 210 Fax: 0915/977 2199 E-Mail: info@durschinger-architekten.de Web: www.durschinger-architekten.de	
FREIGABE ARCHITEKT	FREIGABE FACHPLANER
EVT. ANMERKUNGEN BAUAMT	
ÜBERGABE UNTERLAGEN NACH VOB / B	
DATEI	PLANNUMMER 3.015

SCHNITT A
AUFENFASSADE



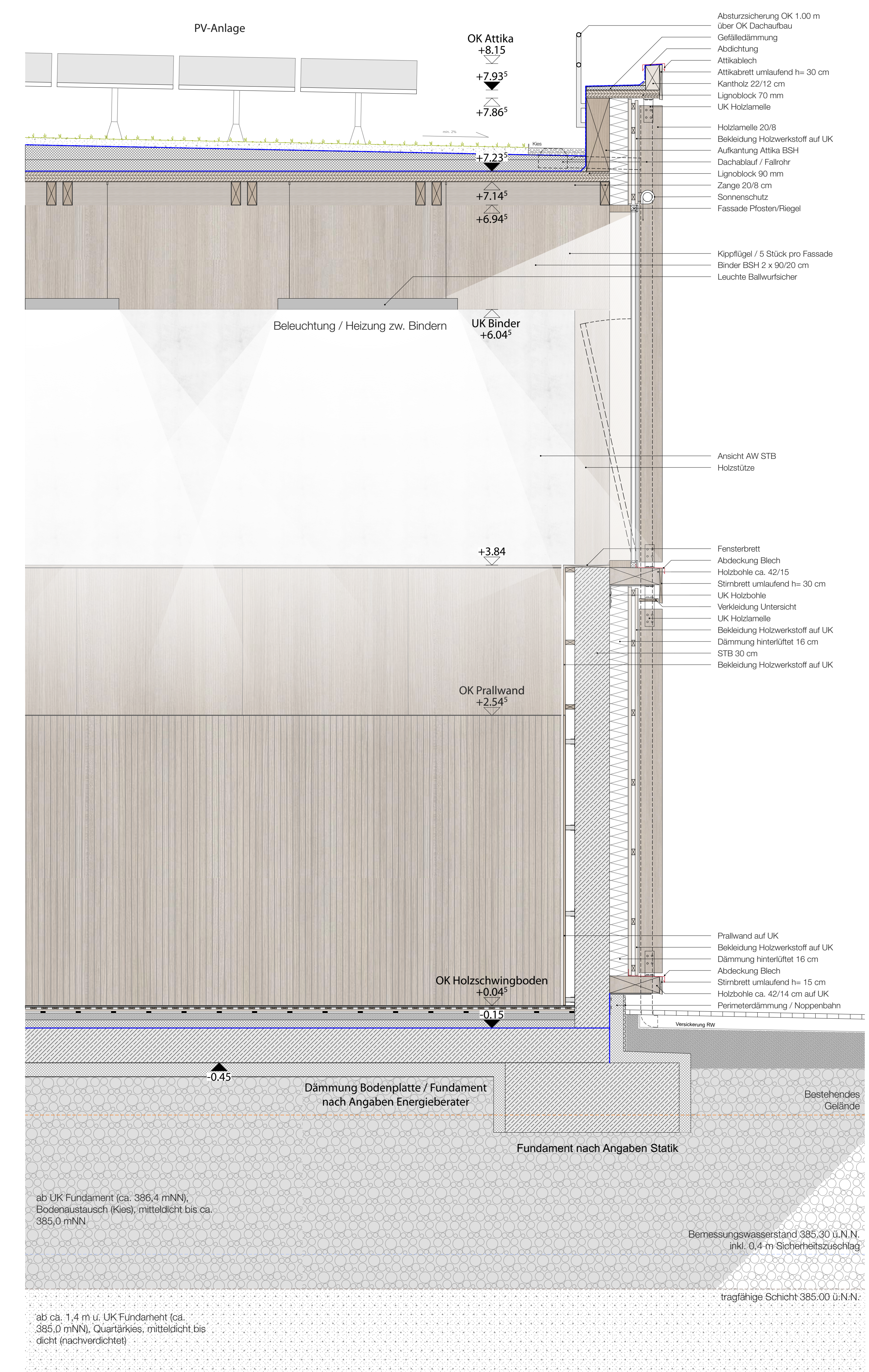
- Dachaufbau Sporthalle**
- PV-Anlage
 - Extensives Gründach
 - Abdichtung nach DIN18531
 - Gefällewärmedämmung nach EnEV
 - Dampfsperre
 - Konstruktion Decke nach Statik

- Konstruktion Decke Sporthalle**
- Lignoblock 90 mm
 - Zangen 2 x 20/8, Abstand 1,66 m
 - Binder 2 x BSH GL28c, je 20/90 cm
 - Holzstützen 2 x BSH GL24c, je 20/30 cm

- Aufbau Wand**
- Wand STB nach Statik
 - Wärmedämmung
 - UK Holzschalung aus Lattung / Konterlattung
 - Schalung Holz

- Aufbau Prallwand**
- Oberfläche Holzpaneele
 - Schwingleiste aus Birke-Multiplex obere Schwinglage, Zwischenlager, Birke-Multiplex untere Schwinglage, Auflageklötze

- Aufbau Holzschwingboden**
- Linoleum-Bahnenbelag 3,2 mm
 - Spezialfaserplatte 12 mm
 - Blindboden Sperrholzstreifen Birke 15 mm
 - Federbrett Sperrholzstreifen Birke 18 mm
 - Federelement Elastikpad 15 mm
 - Estrich
 - Wärmedämmung
 - Bodenplatte STB
 - Wärmedämmung



- Dachaufbau Sporthalle**
- PV-Anlage
 - Extensives Gründach
 - Abdichtung nach DIN18531
 - Gefällewärmedämmung nach EnEV
 - Dampfsperre
 - Konstruktion Decke nach Statik

- Konstruktion Decke Sporthalle**
- Lignoblock 90 mm
 - Zangen 2 x 20/8, Abstand 1,66 m
 - Binder 2 x BSH GL28c, je 20/90 cm
 - Holzstützen 2 x BSH GL24c, je 20/30 cm

- Aufbau Wand**
- Wand STB nach Statik
 - Wärmedämmung
 - UK Holzschalung aus Lattung / Konterlattung
 - Schalung Holz

- Aufbau Prallwand**
- Oberfläche Holzpaneele
 - Schwingleiste aus Birke-Multiplex obere Schwinglage, Zwischenlager, Birke-Multiplex untere Schwinglage, Auflageklötze

- Aufbau Holzschwingboden**
- Linoleum-Bahnenbelag 3,2 mm
 - Spezialfaserplatte 12 mm
 - Blindboden Sperrholzstreifen Birke 15 mm
 - Federbrett Sperrholzstreifen Birke 18 mm
 - Federelement Elastikpad 15 mm
 - Estrich
 - Wärmedämmung
 - Bodenplatte STB
 - Wärmedämmung

SCHNITT A

SCHNITT B

PLANNUMMER 3.016	
Stadt Landshut verarbeitet durch: Baureferat 5 - Amt für Gebäudewirtschaft, Lützowstraße 29, 84034 Landshut	
Grundschule Ost - Am Schallermoos / 84036 Landshut Neubau einer Grundschule mit Einfachsporthalle, Freisportanlagen u. Freianlagen	
ENTWURFSPLANUNG	FASSADENSCHNITTE SPORTHALLE
M 1:20	
MASSN.-NR.	KAPITITEL
PLANGRÖÖE	GEZ. VON
A0 - 1189 x 841	st., aa., jb.
STAND	PLOTT DATUM
14.08.20	14.09.20
SONSTIGES	
GEBÄUDEÜBERSICHT	
ARCHITEKT	FACHPLANER
dürschinger architekten Würzburger Straße 4 91762 Furt Tel. 0911/977 210 Fax: 0911/977 2199 E-Mail: info@durschinger-architekten.de Web: www.durschinger-architekten.de	
FREGABE ARCHITEKT	FREGABE FACHPLANER
EVT. ANMERKUNGEN BAUAMT	
ÜBERGABE UNTERLAGEN NACH VOB / B	
DATEI	PLANNUMMER
	3.016