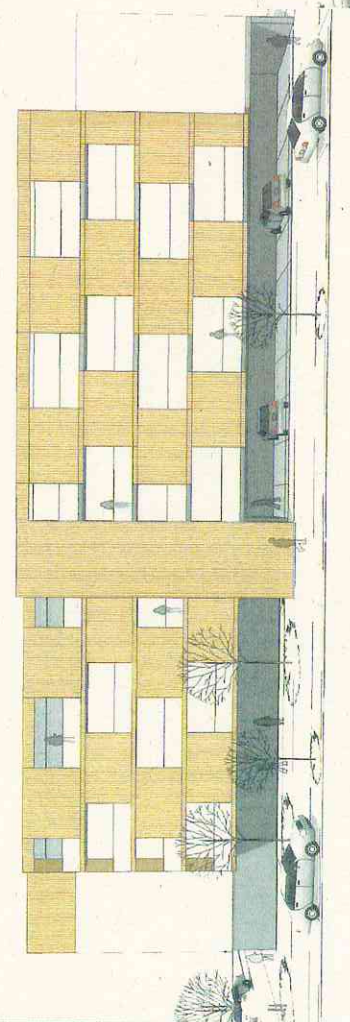
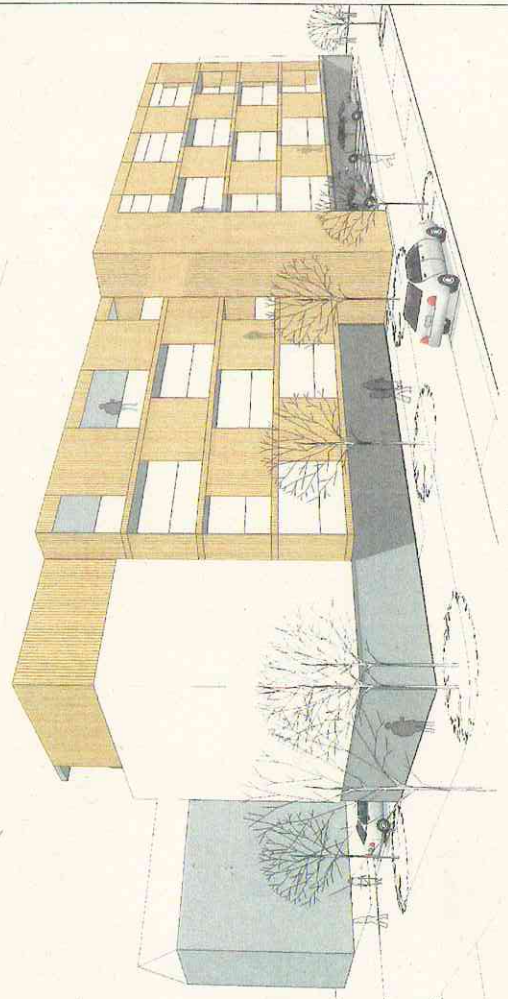
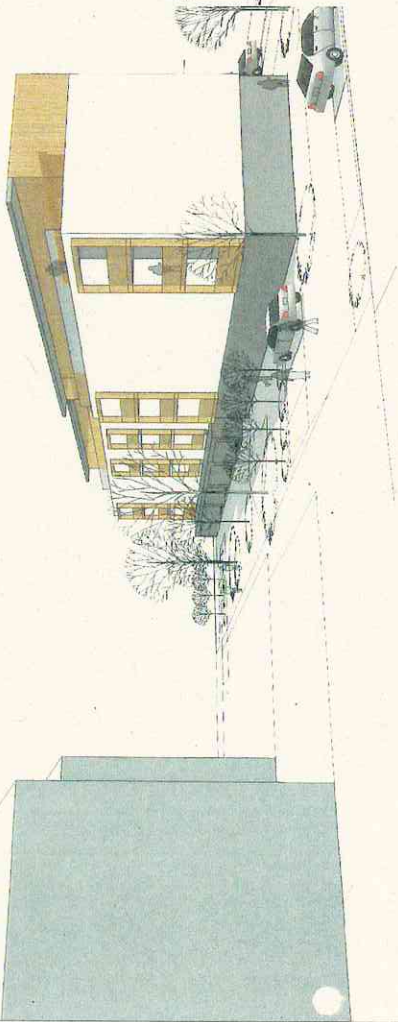
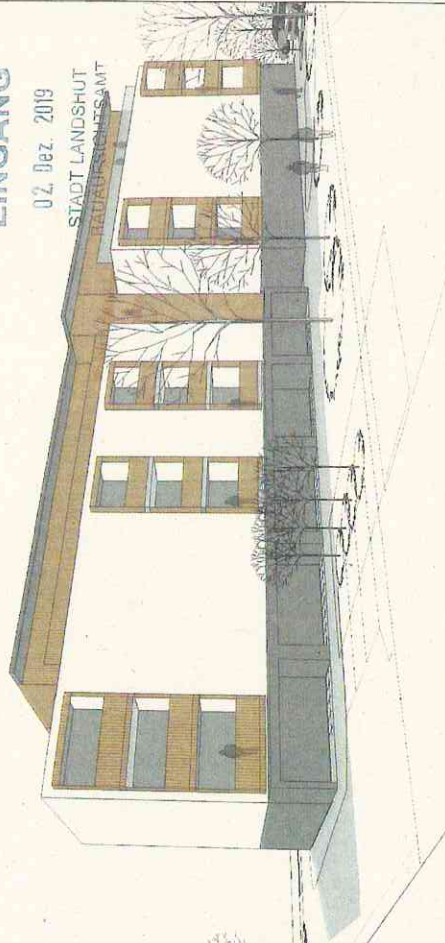


V - 2019 - 4 8 - -

EINGANG

02. Dez. 2019

STADT LANDSHUT
HAUPTBEREICHSAMT



V - 2019 - 48

EINGANG

02. Dez. 2019

STADT LANDSHUT
BAUAUF SICHTS MIT

Maß der baulichen Nutzung:

Vollgeschosse:

10 Vollgeschosse
mit Technik und Kellerabstrakturen kein VG, 2/3 der Fläche
über 2,30 m

GFZ:

ca. 2.150 m² GF bei ca. 2380 m² Grundstück = ca. 0,9 (k: 1,1)
(EG nicht eingerechnet, kein VG)

GRZ:

ca. 1450 m² bebauete Fläche inkl. aller Zufahrten und Stellplätze bei ca.
2380 m² Grundstück mit überdachten Fahrradstellplätze = ca. 0,64
(die bebaute Fläche um das Gebäude ist komplett eingerechnet)
Vorgabe B-Plan = 0,3 zzgl. 50% Überschreitung gem. BauVO 0,6

Fl.-Nr 1854/9

Baugrenzen lt. Bebauungsplan

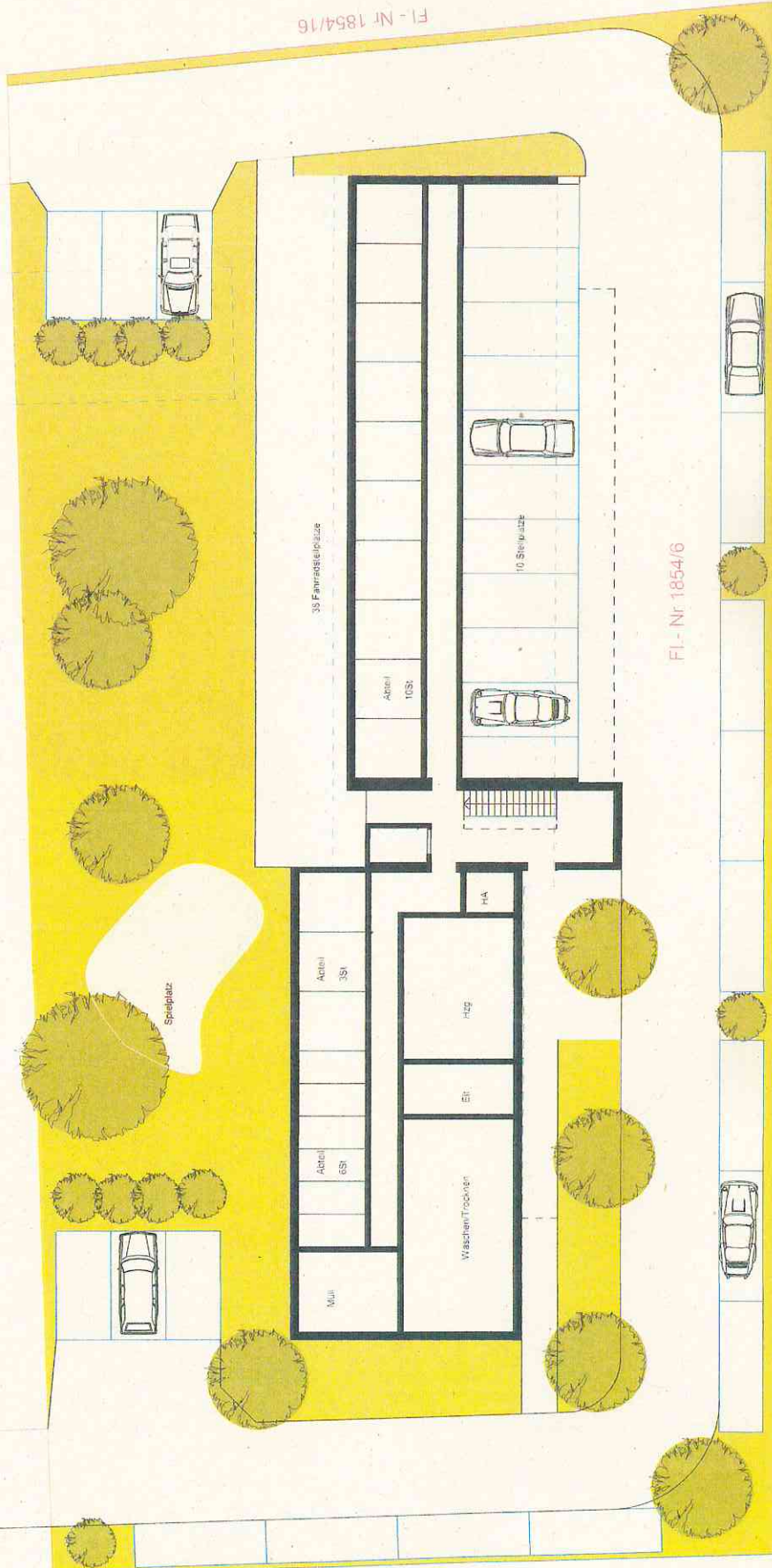
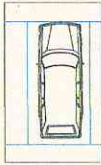


Stellplatznachweis:

gefordert lt. Stellplatzverordnung Stadt Landshut 1,5 Stpl je Wohnung

19 Wohnungen x 1,5 = 28,5 Stellplätze

vorhanden 29 Stellplätze auf eigenem Grundstück



Fl.-Nr 1854/16

Fl.-Nr 1854/6

Fl.-Nr 1852/1