



Variante B

Geltungsbereich **25.713 m²**

Private Flächen WA (Nettobauland)

Grundfläche Bebauung	3.037 m ²	
private Grünfläche	4.856 m ²	
private Grünfläche, nicht eingezäunt	131 m ²	
private Verkehrsfläche	1.074 m ²	
		9.098,0 m²

Grundfläche 1 Bebauung

Grundfläche Bebauung	3.037 m ²	
		3.037 m²

GRZ 1	3.037 m ²	
	/ 9.098 m ²	
		0,33

Grundfläche 2

Grundfläche Bebauung	3.037 m ²	
private Verkehrsfläche	1.074 m ²	
		4.111 m²

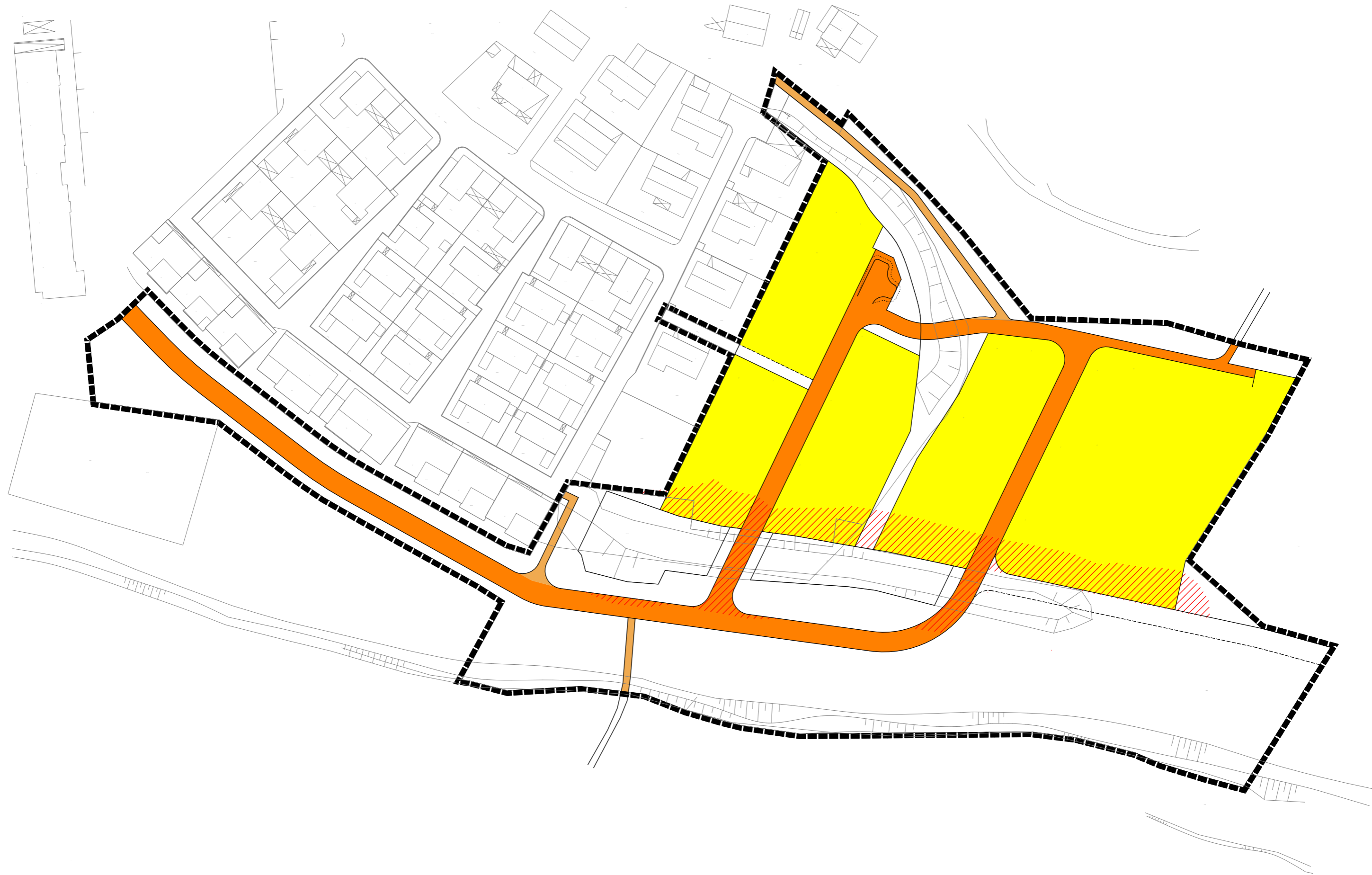
GRZ 2	4.111 m ²	
	/ 9.098 m ²	
		0,45

Geschossfläche WA **4.147 m²**

GFZ WA	4.147 m ²	
	/ 9.098 m ²	
		0,46

Öffentliche Flächen

Verkehrsfläche	2.864 m ²	
Geh- und Radwege	423 m ²	
öffentliche Grünfläche	13.328 m ²	
		16.615,0 m²



Variante B