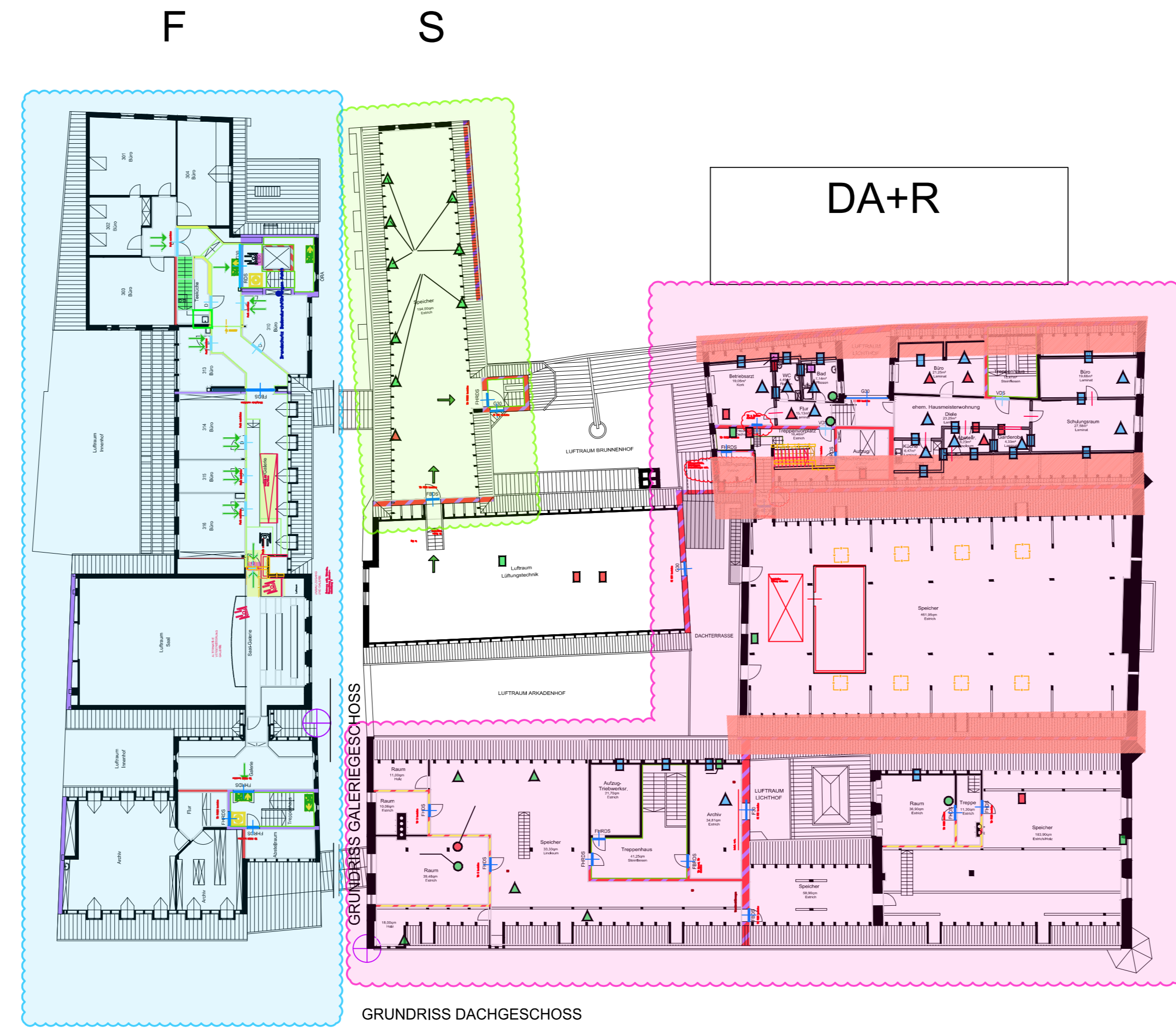
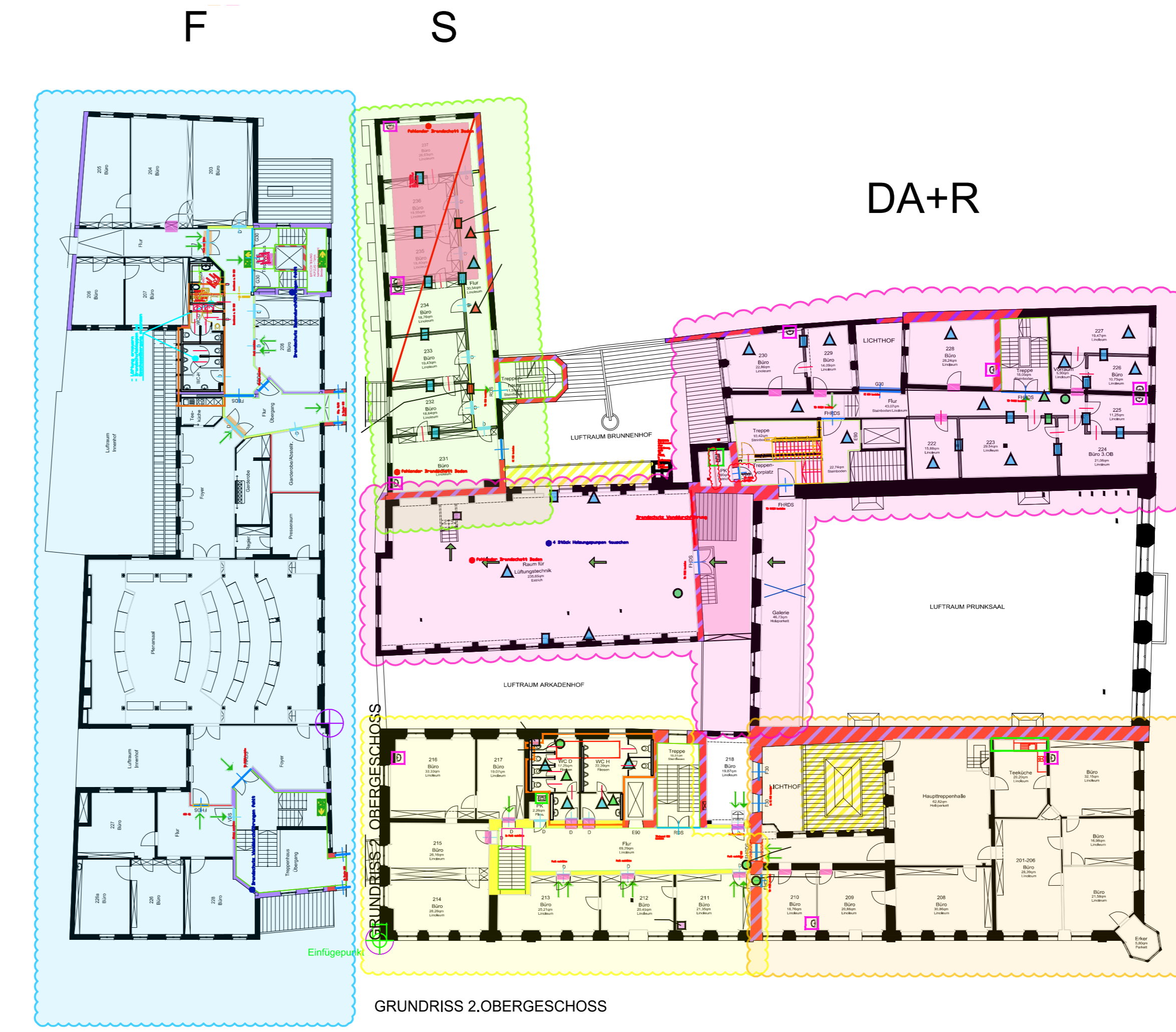


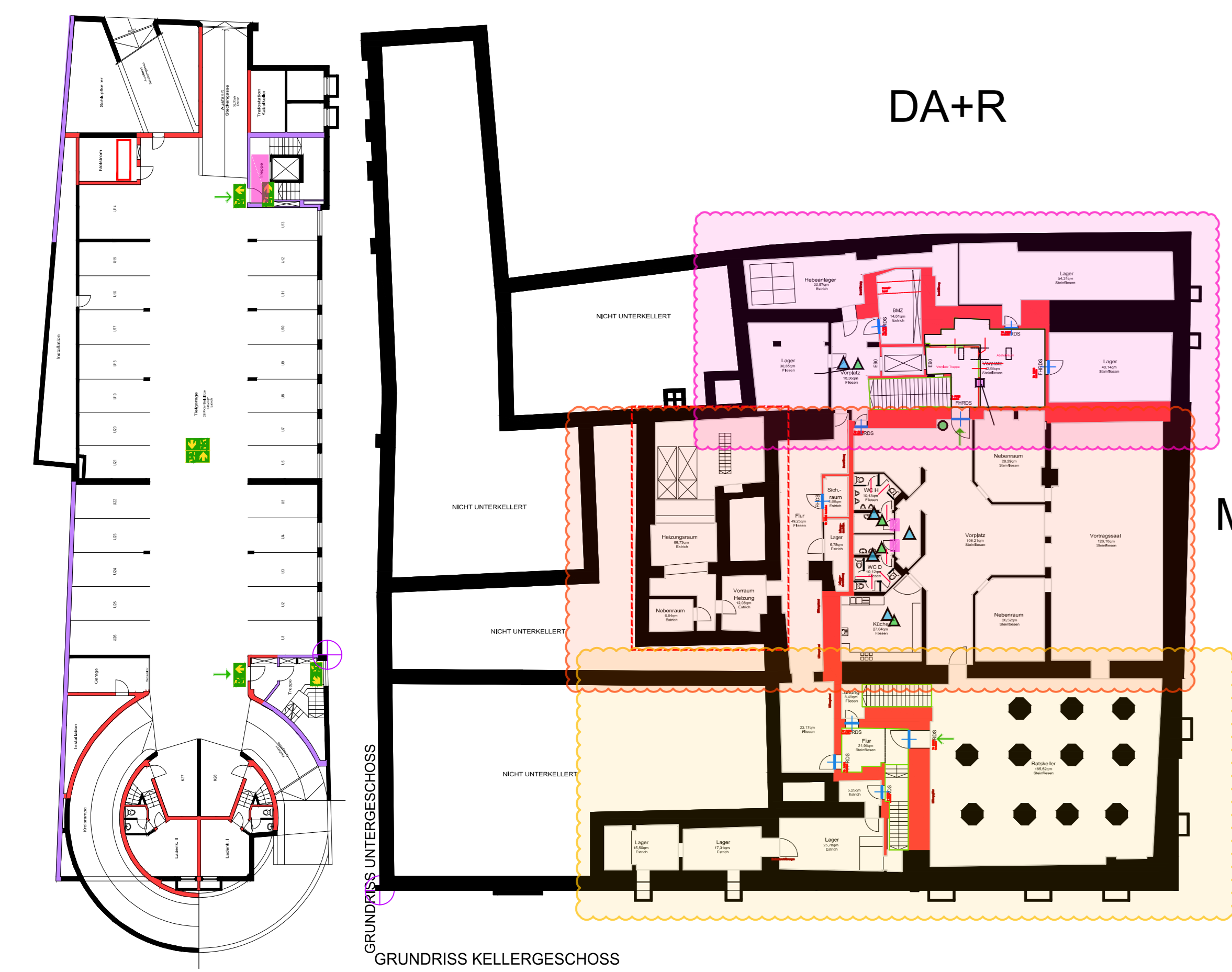
GRUNDRISS
FBG 4.DG SPEICHER - ALTST 4.DG SPEICHER



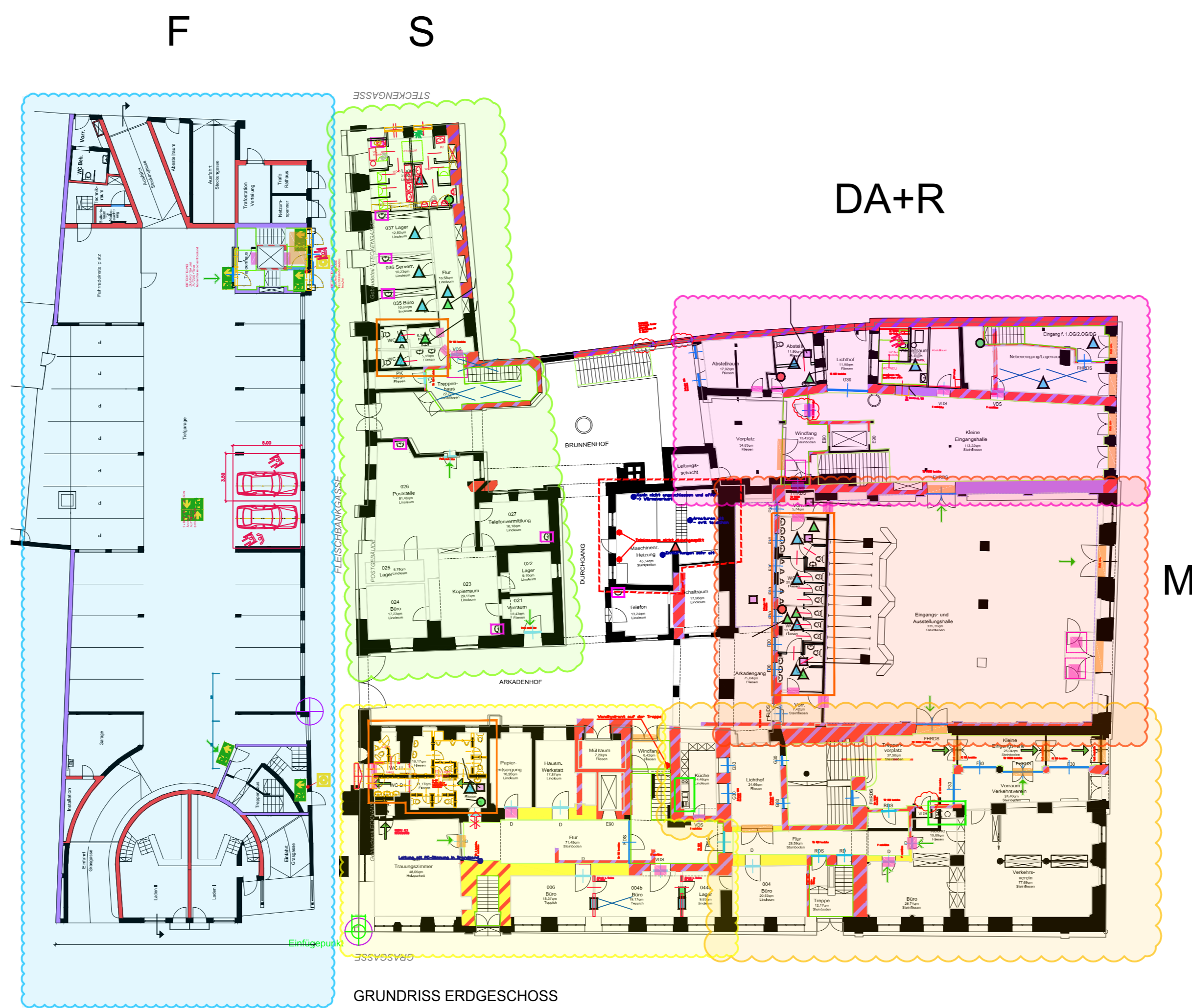
GRUNDRISS
FBG 3.GG - ALTST 3.DG



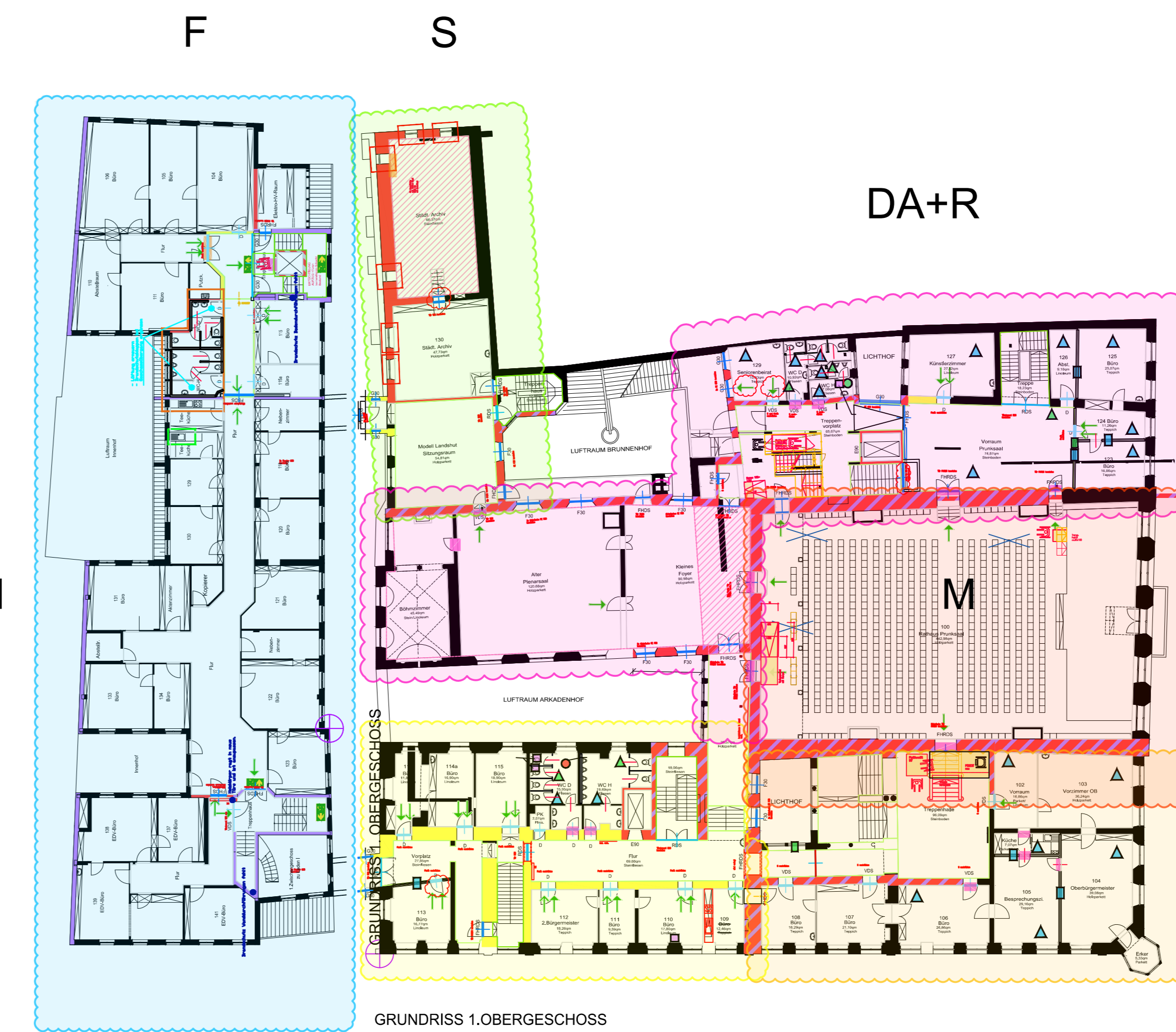
GRUNDRISS
FBG 2.OG - ALTST 2.OG



GRUNDRISS
FBG 1.UG TGa - ALTST KG



GRUNDRISS
FBG EG TGa - ALTST EG



GRUNDRISS
FBG 1.OG - ALTST 1.OG

LEGENDE BAUABSCHNITT						
BAUABSCHNITT	FBG	M	R	S		
DA+R	DA+R + R Dach Ertüchtigung ges. Altstadtkomplex mit Renaissance-Füll- gel	Erwartung (Grassgasse) Altstadtkomplex Dachertüchtig- ung und ganser Speicher / Dachraum Grassgasse hinterer Teil zur FBG nur Speicher Dachraum (Dach hier)	Dachertüchtig- ung Mittelbau DG Speicher Dachraum SF FBG Raum Teil Medienschicht?	Renaissancefü- gel KG - SP- komplett Dachertüchtig- ung Speicher Dachraum ABST- und Treppebau BEH- WC Law- KG - SP- komplett		
M	MITTELBAU SALBEREICH		Mittelbau Altstadtsseite KG- EG -1.OG Anteil Medienschicht?			
E1	GRASSGASSE vorne beim SAL evtl. zusammen / getrennt mit Sauf?	Grassgasse Vorderer Teil beim Saal alle Geschosse mit EG und EG's evtl. getrennt vom Saal als eigener BA?	Hofbau teil Bühnenzimmer ZUGÄNGE SAL UND BÜHNENZIMMER DG INSL- Anschluss			
S	STECKENGASSE kann baulich jederzeit erfolgen jedoch VOR Grassgasse hinterer Teil					Steckengasse EG - SP- komplett Dach- und Speicher Dachraum Abstet 2.OG Archiv WC Einbau EG
E2	GRASSGASSE hinterer Teil zur FBG evtl. zusammen / getrennt mit Sauf?	Grassgasse hinterer Teil zur FBG alle Geschosse mit Trauungszimme r				
F	FLEISCHBANKGAS- SE kann baulich jederzeit erfolgen	Fleischbankgasse Barrierefreier Zugang Galerie Balk- WC Abstet 2.OG Archiv WC Einbau EG EG - SP- komplett				

Stadt Landshut Rathaus I Defizitanalyse

Altstadt 315 84028 Landshut

Bauherr

Stadt Landshut Hauptamt

Altstadt 315 84028 Landshut
vertr. d. H. Häglspurger
0871 - 88 1419 - christian.haeglspurger@landshut.de

Vertreten durch
Baureferat - Amt für Gebäudewirtschaft
Luipoldsstr. 29 84034 Landshut
Projektleitung Fr. Schulze
0871 - 88 2422 - bettina.schulze@landshut.de

VORABZUG
BAUABSCHNITTE

PROJEKT NR.: STADT_LA_RATHAUS_I
CAD DWG DATUM: 19.03.2019 KOSTENBEG.
GEZEICHNET: 19.03.2019 PLOT DATUM: 05.09.2019

BAUABSCHNITTE

B. FISCHER, DIPL. ING. ARCHITEKT
Altstadt 280
84028 Landshut
T. 0871-97483311 F. 0871-97403320

Diese Zeichnung ist urheberrechtlich geschützt und darf nur zum Auftragsgeber zum verwenden.
Zweck verwendet werden. Änderungen oder weitere Vervollständigung oder sonstiger Weitergabe
an Dritte ist ohne schriftliche Genehmigung des Auftragsgebers untersagt.

INSTANDSETZUNG u. UMBAU BEREICHE	
	Weihsbest-Bereich
	komplette Bearbeitung (Umb.-Mod.)+Asbest nachgewiesen
	komplette Bearbeitung (Umb.-Mod.)+Asbest Verdacht Inst.
	Inst. Erneuerung + Baufolge- Gewerke+Asbest Verdacht
	Teil-Bearbeitung+Asbest Verdacht
	geringe Bearbeitung+Asbest Verdacht
	Sanierungsbereich KMF
	komplette Bearbeitung (Umbau Bereich)
	komplette Bearbeitung (Instandsetzung)
	Inst. Erneuerung + Baufolge- Gewerke
	Teil-Bearbeitung
	geringe Bearbeitung
	sehr geringe Bearbeitung
	ohne Bearbeitung

Legende Wände NEU
 GK-Wand Asbest Verdacht - Abbruch und Neubau
 Wand Neubau

Umbau/ Sanierungs- Aufwand HLS:
 Sanierung WC-Kern
 Austausch Trink- und Abwasserleitungen
 Vermutung: AW-Leitung Asbestbelastet
 Erneuerung Einrichtungsgegenstände
 Erneuerung Montageelemente UP

Austausch Trink- und Abwasserleitungen
 Vermutung: AW-Leitung Asbestbelastet
 Wände öffnen + schließen, Fliesen
 Demontage Waschbecken, Trink- und Abwasserleitung
 Vermutung: AW-Leitung asbestbelastet
 Wände öffnen und schließen
 Decken- und Bodenunterkantung erfüllen
 Alle Speicher: Dämmung (KMF) demontieren und erneuern
 Alle Speicher: Bodenunterkantung Rohre erneuern
 Betonkranz erstellen

Umbau/Sanierungs- Aufwand ELT:
 Wandinstallationen
 Wand-, Deckenschnittarbeiten
 ELT-Wand, Deckentrassen

LEGENDE ELEKTROINSTALLATION
 Ausschalter
 Seneschalter
 Wechselschalter
 Kreuzschalter
 Taster
 Taster mit Kontrollleuchte
 Jalousietaster
 Steckdose
 Doppelsteckdose
 Toilettensteckdose
 Antennensteckdose
 EDV-Dose einfach
 EDV-Dose doppelt
 Aufputzsteckdose z.B. Schalter-Steckdose-Komb.
 E-Anschluss allgemein z.B. Heizung
 E-Anschluss Motor z.B. Sirenenstrich
 Zuluftkontrolle
 Zerkleinerungsstempel
 Gong/Summer
 Sprechanlage
 Sprechstelle
 Raumtemperatur
 Türlöffner
 Bewegungsmelder, 180°
 Wandmontage Bewegungsmelder, 360°
 Deckenleuchte
 Vertikler
 Lautsprecher
 Klemmdose, Klemmverteiler

LEGENDE RUFANLAGE
 Rufanlage
 Abstellort
 Zugaster
 Rufanlage

LEGENDE BRANDMELDEANLAGE
 Druckknopfmelder
 rauchoptischer Brandmelder
 Wärmemelder
 Rauchmelder mit Sirene
 Wärmemelder mit Sirene
 Brandmeldeanlage
 Sirene Brandmeldeanlage

LEGENDE KABELTRÄGER
 Kabeltrasse z.B. Breite 200mm
 Sprechtrasse
 Raumtrasse
 Türlöffner
 Bewegungsmelder, 180°
 Wandmontage Bewegungsmelder, 360°
 Deckenleuchte
 Vertikler
 Lautsprecher
 Klemmdose, Klemmverteiler

LEGENDE BELEUCHTUNG
 Leuchttrappe z.B. Nr. 1
 Langleuchte 1,50 Meter
 Langleuchte 1,20 Meter
 Deckenleuchte-auslass
 Wandleuchte-auslass
 WC-Wandleuchte
 Druckknopfmelder
 rauchoptischer Brandmelder
 Wärmemelder mit Sirene
 Wärmemelder mit Sirene
 Brandmeldeanlage
 Sirene Brandmeldeanlage

LEGENDE KABELTRÄGER
 Kabeltrasse z.B. Breite 200mm
 Sprechtrasse
 Raumtrasse
 Türlöffner
 Bewegungsmelder, 180°
 Wandmontage Bewegungsmelder, 360°
 Deckenleuchte
 Vertikler
 Lautsprecher
 Klemmdose, Klemmverteiler

Stadtl Landshut Rathaus I Defizitanalyse

Altstadt 315 84028 Landshut

Bauherr
Stadtl Landshut Hauptamt
 Altstadt 315 84028 Landshut
 verfr. d. H. Haglspurger
 0871 - 88 1419 - christian.haglspurger@landshut.de

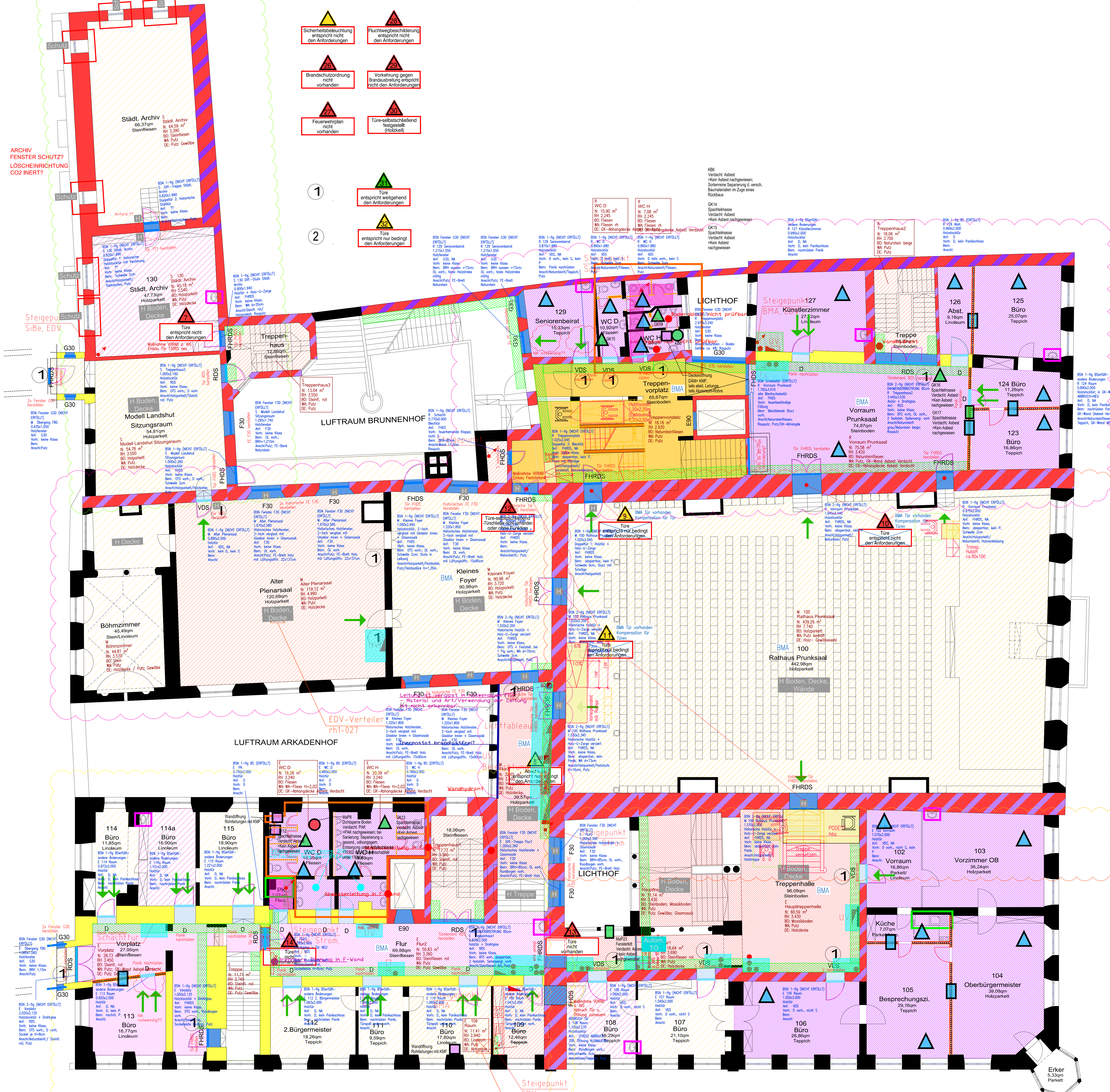
Vertreten durch
 Bauferat - Amt für Gebäudewirtschaft
 Luipoldstr. 29 84034 Landshut
 Projektleitung Fr. Schulze
 0871 - 88 2422 - bettina.schulze@landshut.de

MASSNAHME VORPLANUNG 1.OBERGESCHOSS

PROJEKT NR.: 'STADTL LANDSHUT I'
 CAD: DWG (DWG) VE: RH1: A17P: 100.00W
 GEZEICHNET: 19.03.2019 PLOTATIUM: 06.09.2019

M 1:75
 MASSNAHME VORPLANUNG 1.OBERGESCHOSS

B. FISCHER, DIPL. ING. ARCHITEKT
 Altstadt 280
 84028 Landshut
 T. 0871-97493311 F. 0871-97403320



Erker
 0.33qm
 Parkett